

Exposición al humo del tabaco en terrazas de hostelería de Barcelona



Cita recomendada

Continente, X.; Brugueras, S.; Cortés, N.; Artazcoz, L.; López, M.J.

Exposición al humo del tabaco en terrazas de hostelería de Barcelona.

Agència de Salut Pública de Barcelona, 2025.

Diseño gráfico

estudiomancha.com

Esta publicación está bajo una licencia Creative Commons Reconocimiento

- No Comercial - No derivadas (BY-NC-ND)

<https://creativecommons.org/>



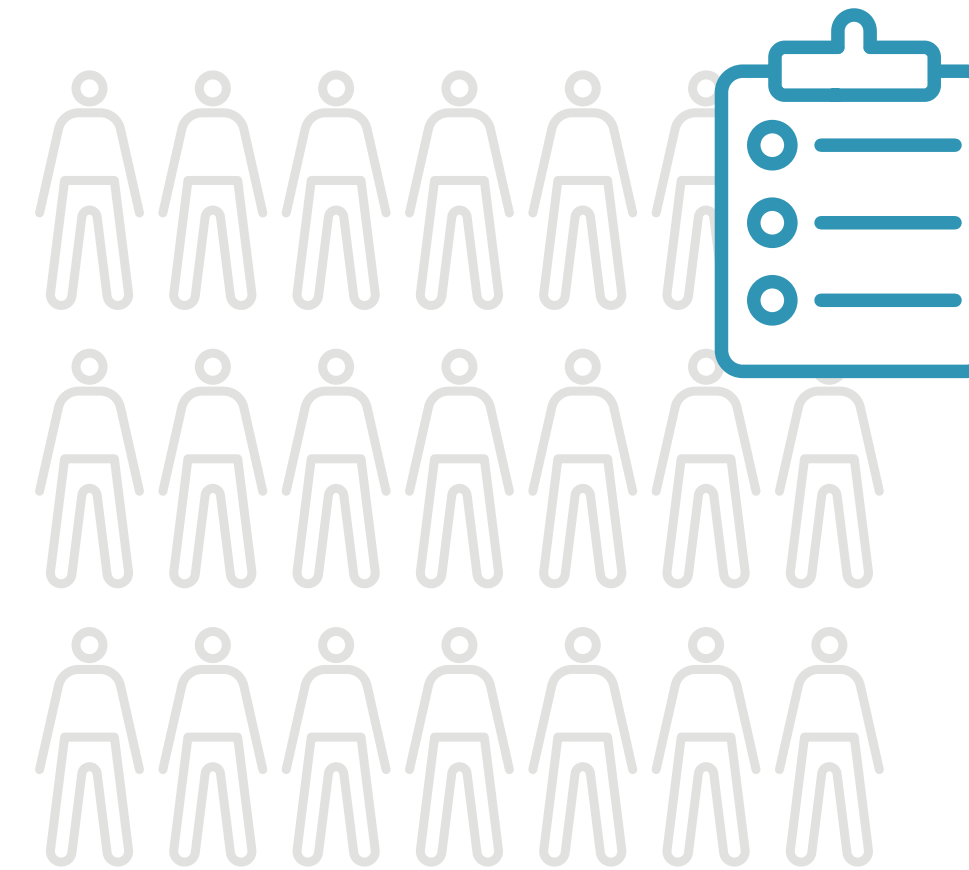
¿Qué se ha hecho?



Medidas ambientales de nicotina y observaciones en

180

terrazas de bares de Barcelona.



Entrevista a

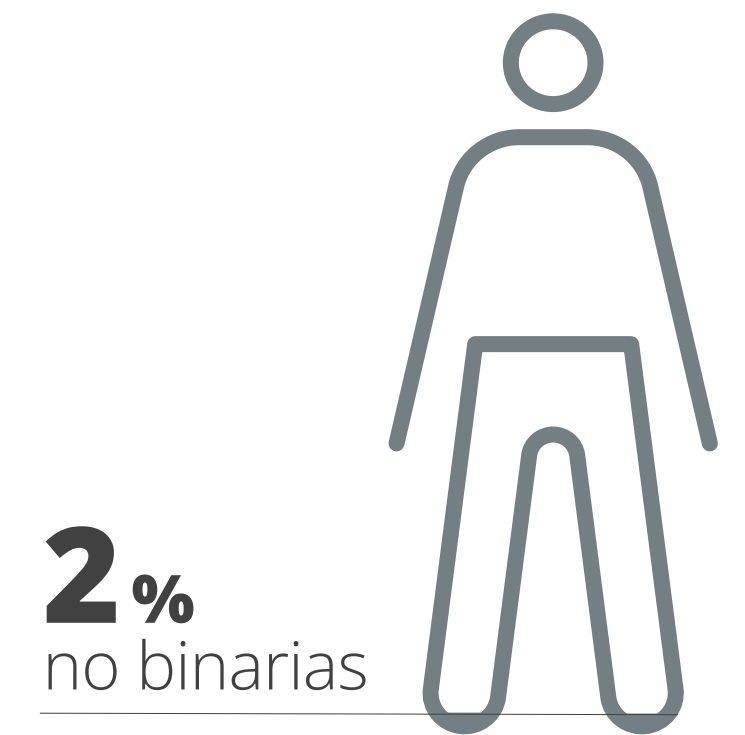
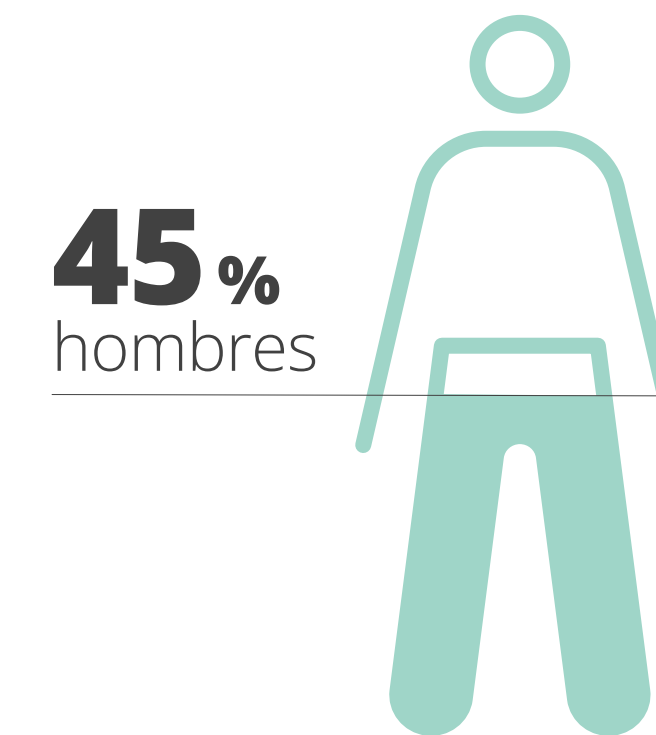
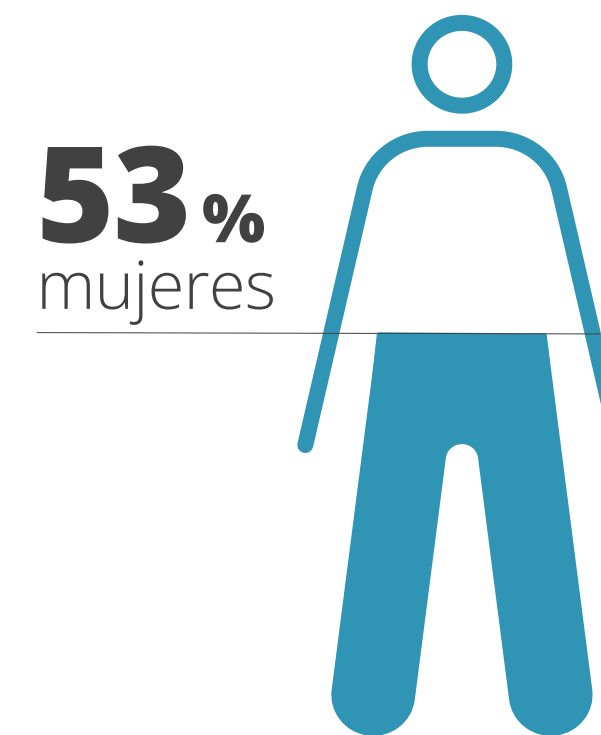
451

personas usuarias de terrazas.

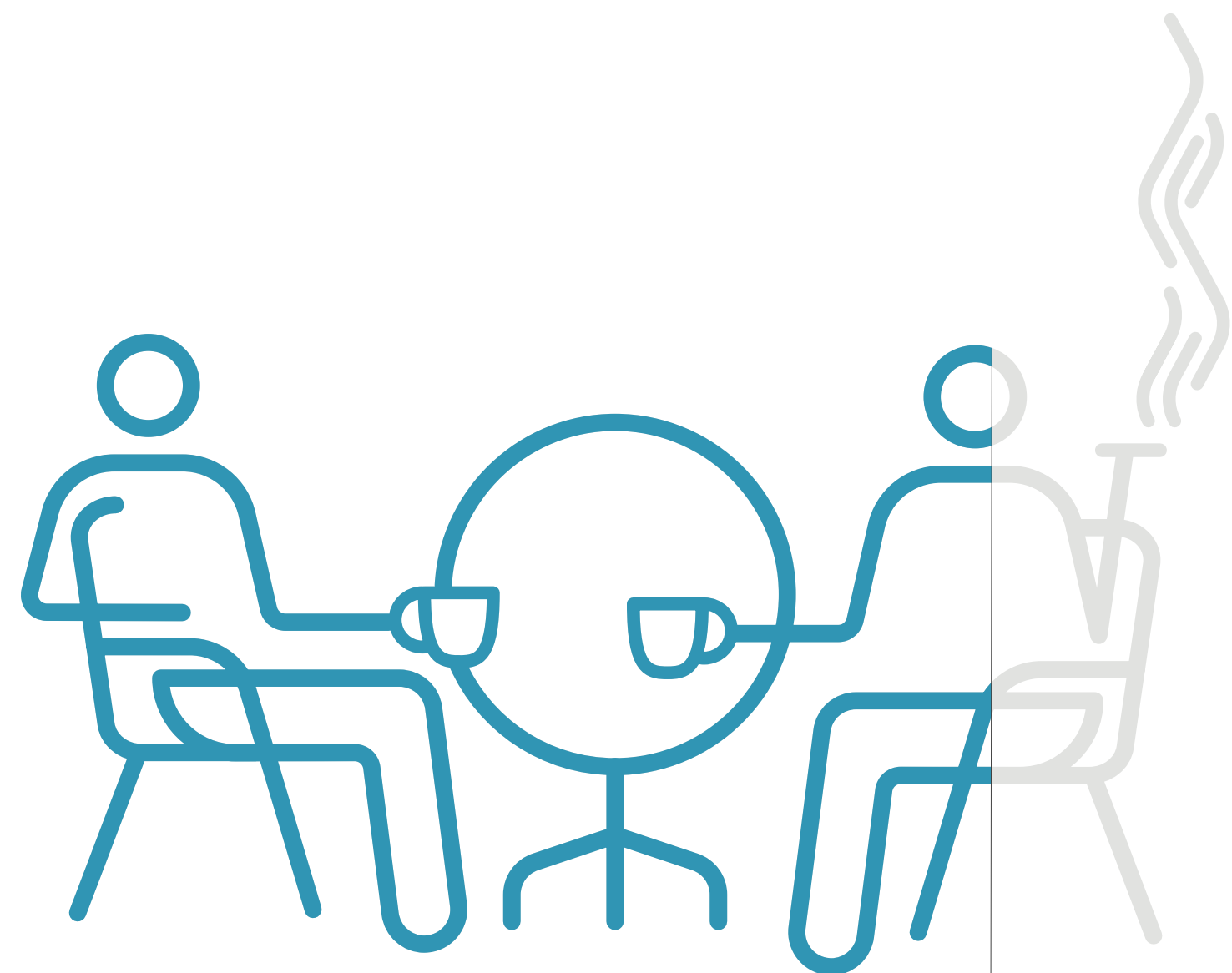


Trabajo de campo realizado

2025

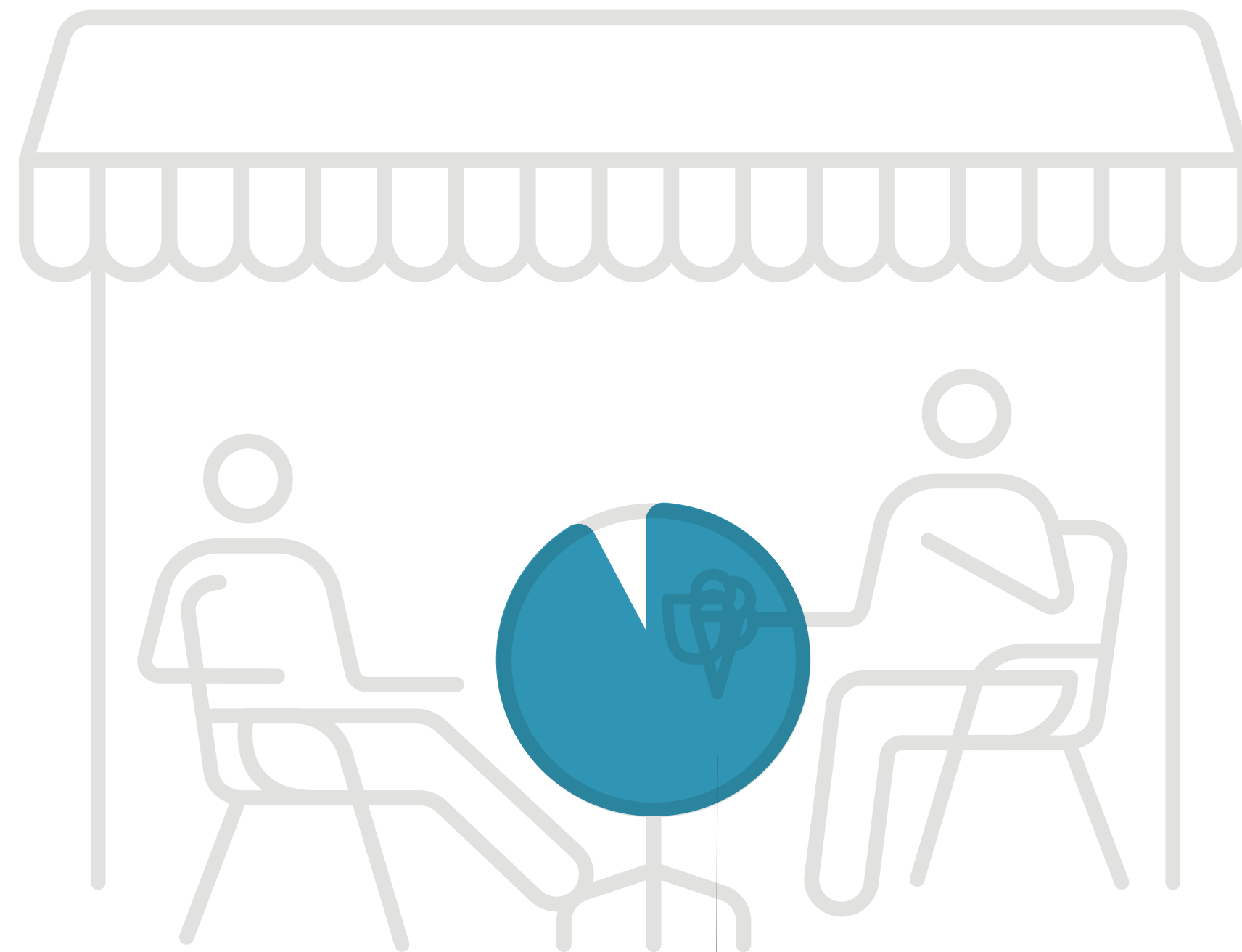


¿Cuáles son los resultados?



85%

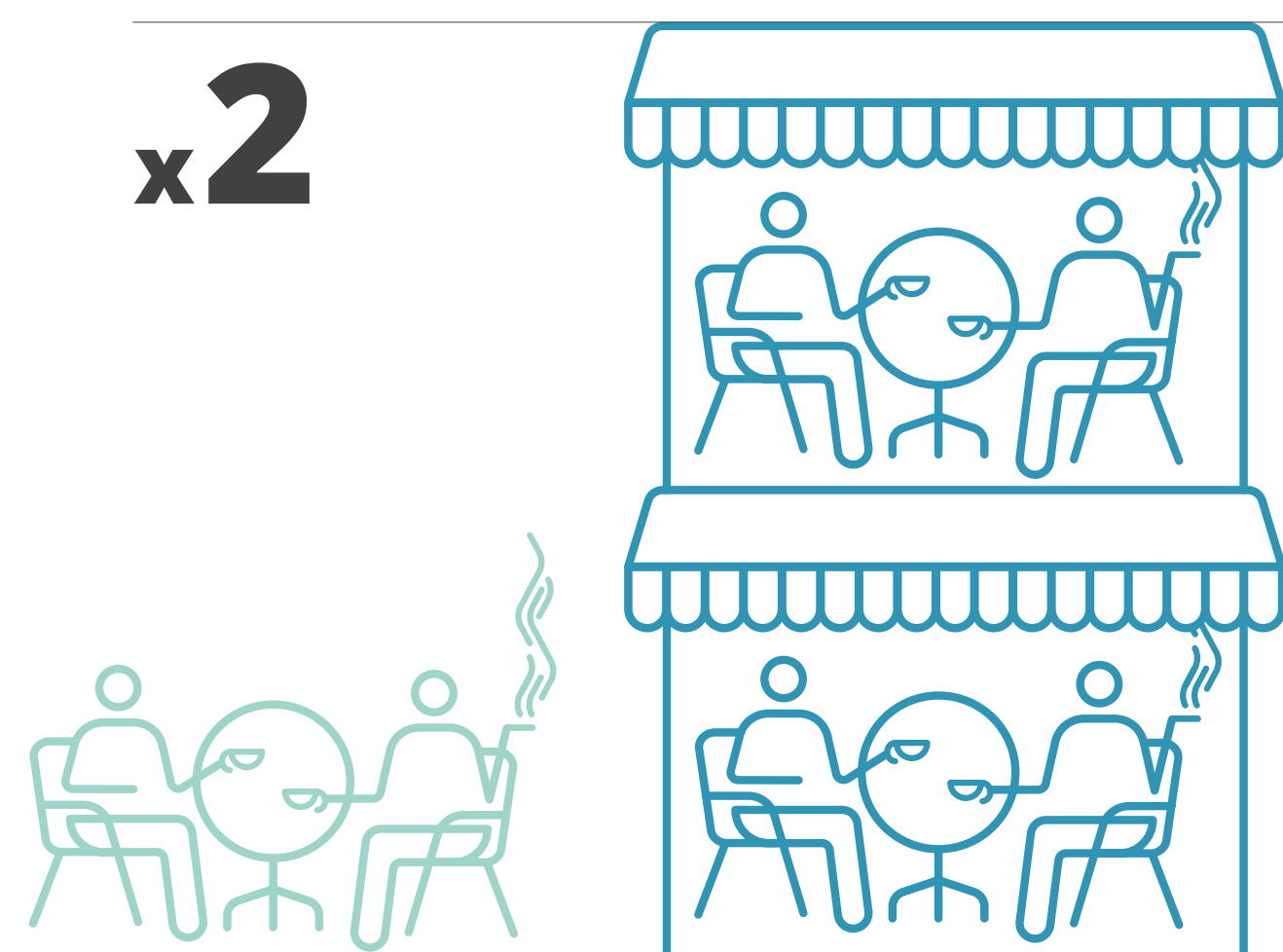
En el 85% de las terrazas hay presencia de nicotina ambiental.



92%

En el 92% de las terrazas en que está prohibido fumar hay presencia de nicotina ambiental.

¿Cuáles son los resultados?



La concentración de nicotina ambiental es dos veces más elevada en terrazas cubiertas y con tres o más paramentos.

93%



En el 93% de las terrazas hay alguna persona fumando.

¿Cuáles son los resultados?

25%



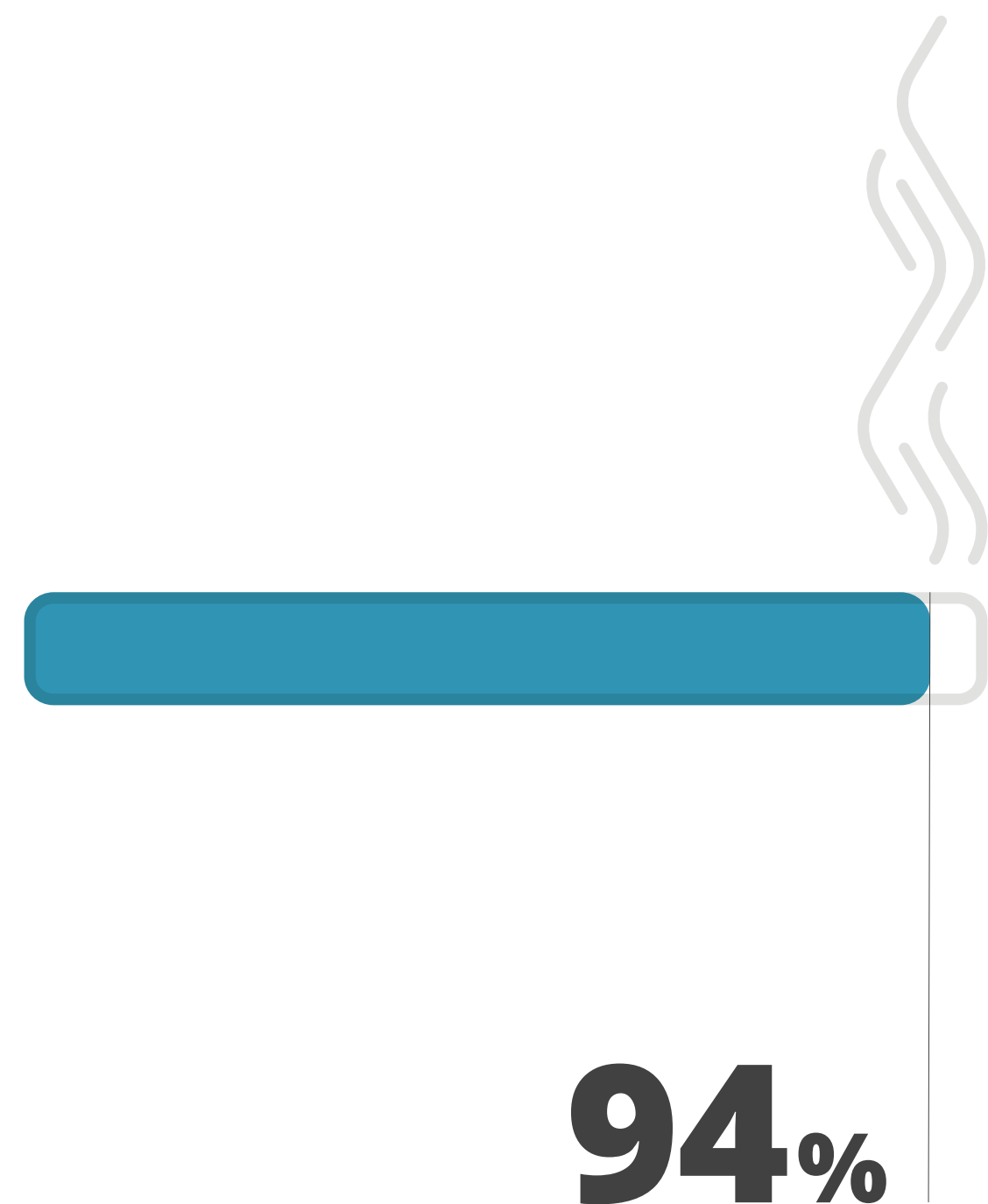
En el 25% de las terrazas hay alguna persona utilizando un cigarrillo electrónico.

57%

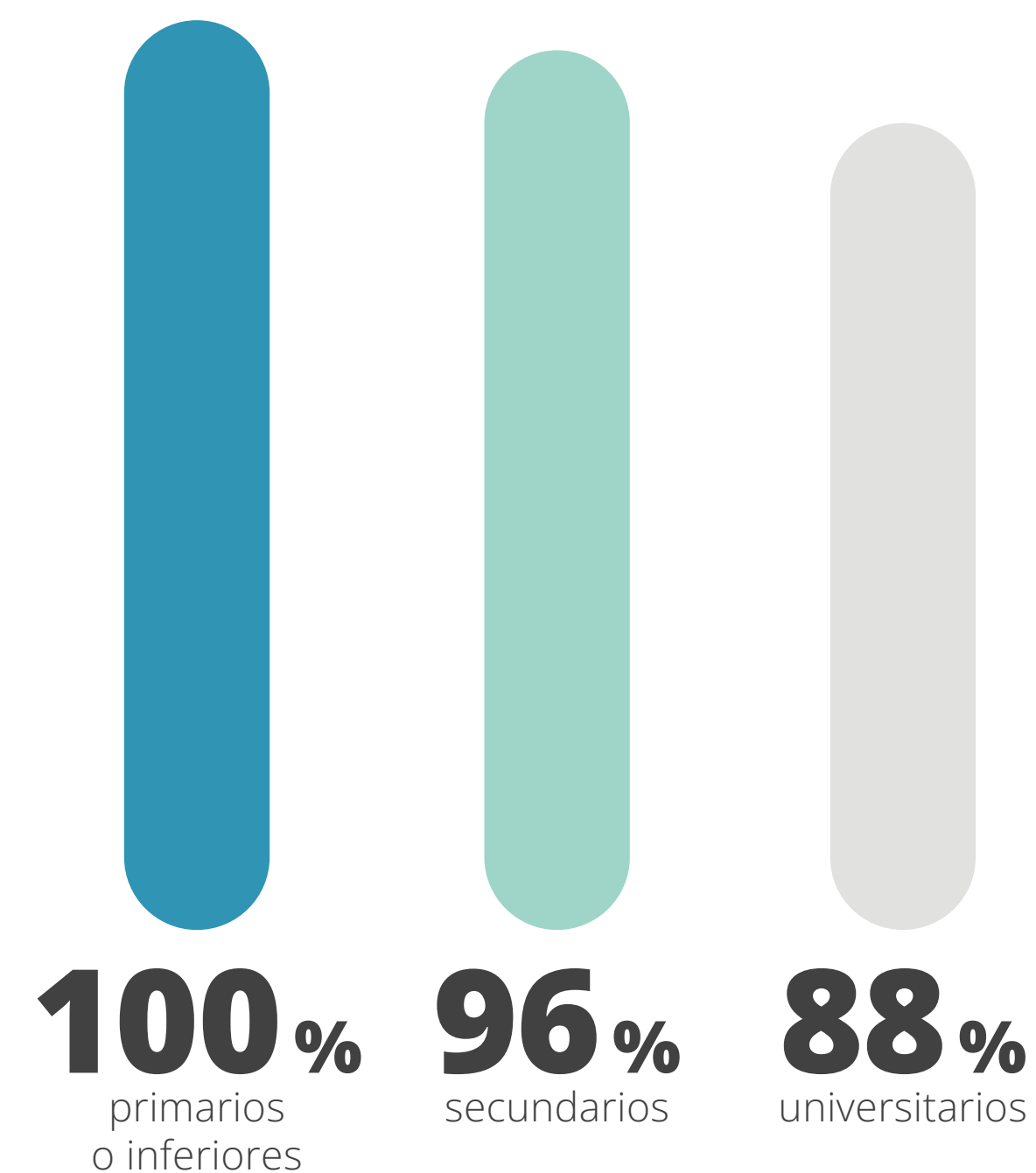


El 57% de las personas estaría a favor de prohibir fumar y utilizar cigarrillos electrónicos en las terrazas.

¿Cuáles son los resultados?

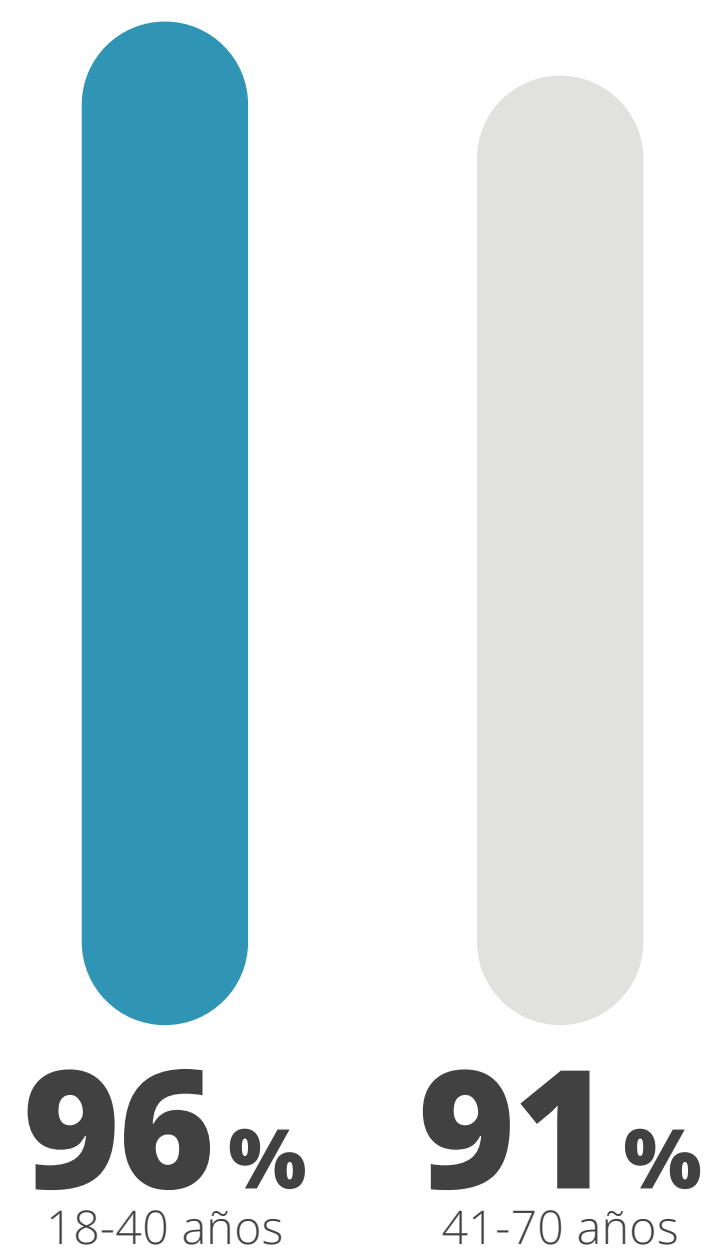


El 94% de las personas usuarias declaran estar expuestas al humo del tabaco en una terraza.

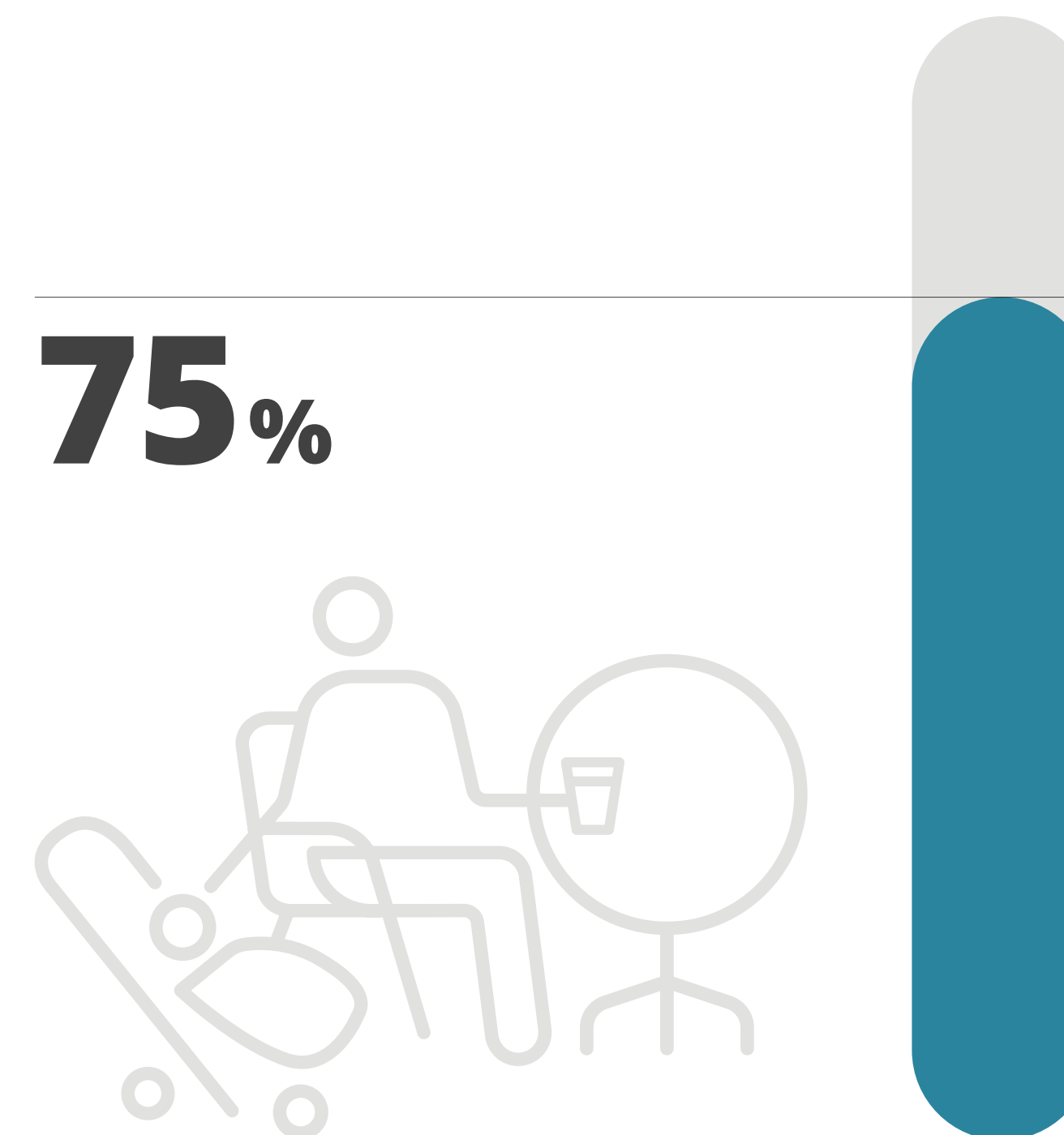


El porcentaje de personas usuarias que declaran estar expuestas al humo del tabaco en una terraza es más elevado entre las personas de menor nivel de estudios.

¿Cuáles son los resultados?



El porcentaje de personas usuarias que declaran estar expuestas al humo del tabaco en una terraza es más elevado entre las personas más jóvenes (18 a 40 años).



El 75% de las personas declaran estar bastante o muy expuestas al humo del tabaco en las terrazas.

¿Cuáles son los resultados?



68%

El 68% de las personas usuarias declaran estar expuestas a aerosoles de cigarrillos electrónicos en una terraza.

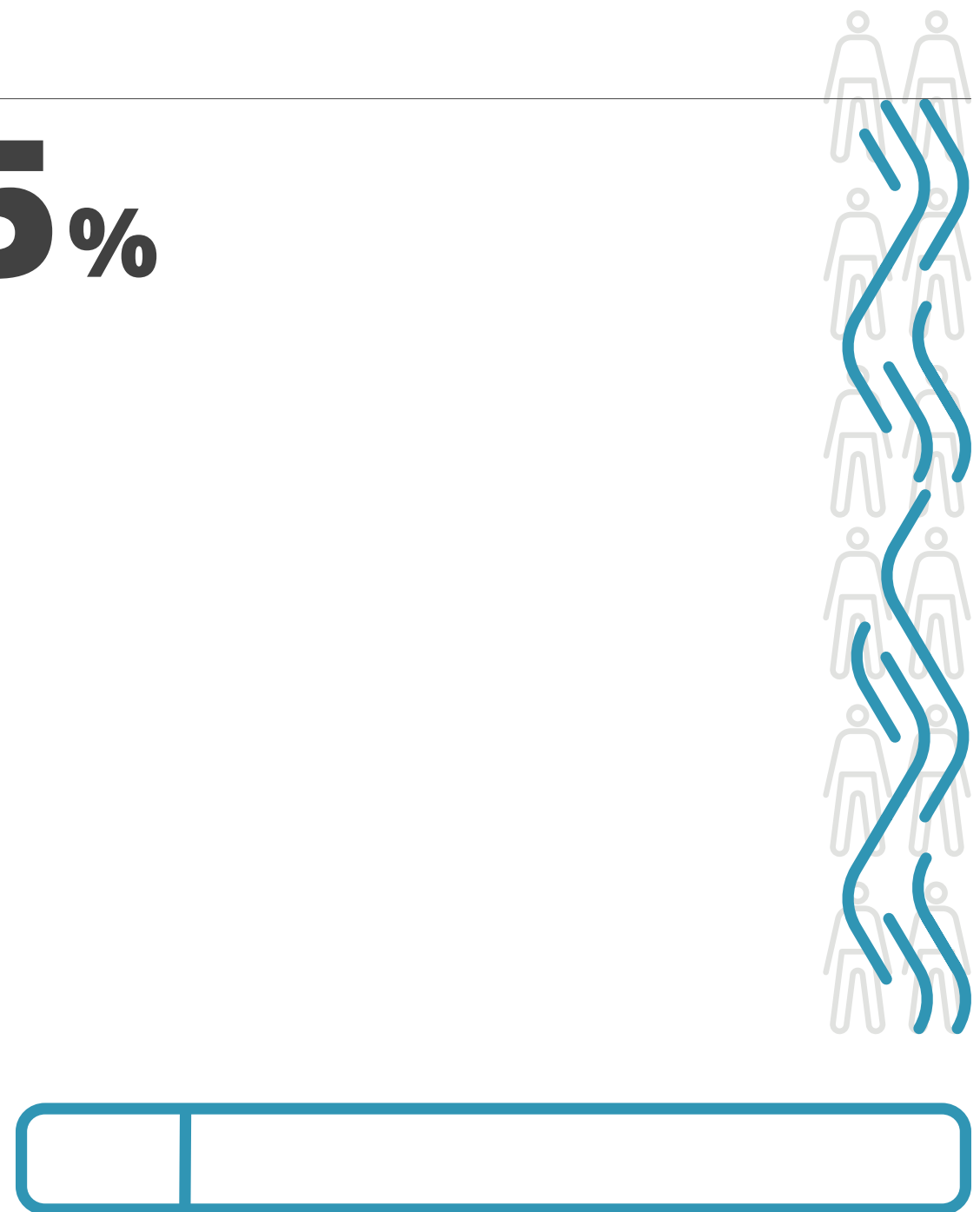


41%

El 41% de las personas declaran estar bastante o muy expuestas a aerosoles de cigarrillos electrónicos en las terrazas.

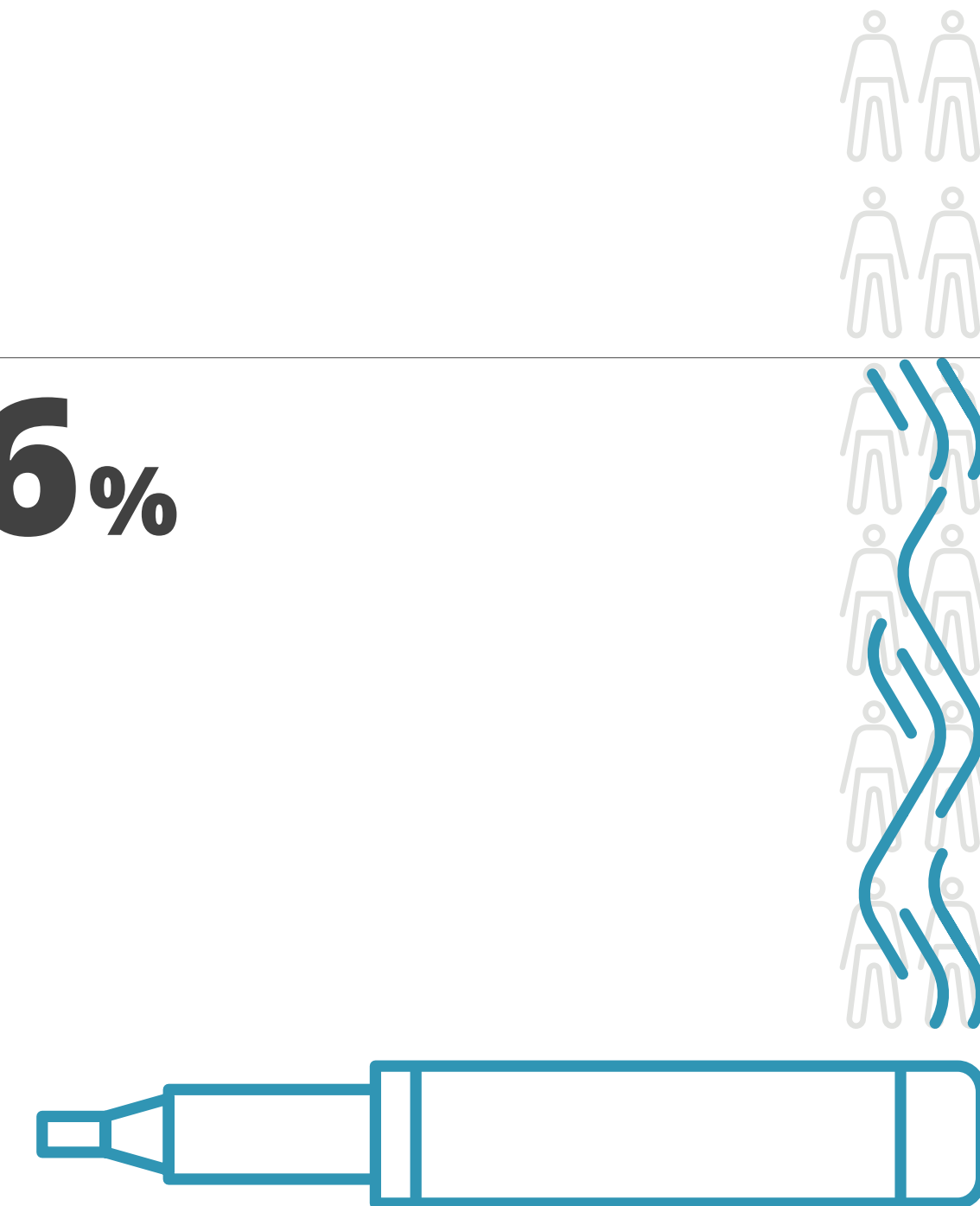
¿Cuáles son los resultados?

95%



El 95% de las personas declaran que la exposición al humo del tabaco es muy perjudicial para la salud.

76%



El 76% de las personas declaran que la exposición a aerosoles de cigarrillos electrónicos es muy perjudicial para la salud.

Recomendación

Los datos muestran una exposición generalizada en prácticamente todas las terrazas. Habría que implementar una prohibición total de fumar en las terrazas de hostelería.



C S B Consorci Sanitari
de Barcelona

 Agència
de Salut Pública

**Partnership for
Healthy Cities**

