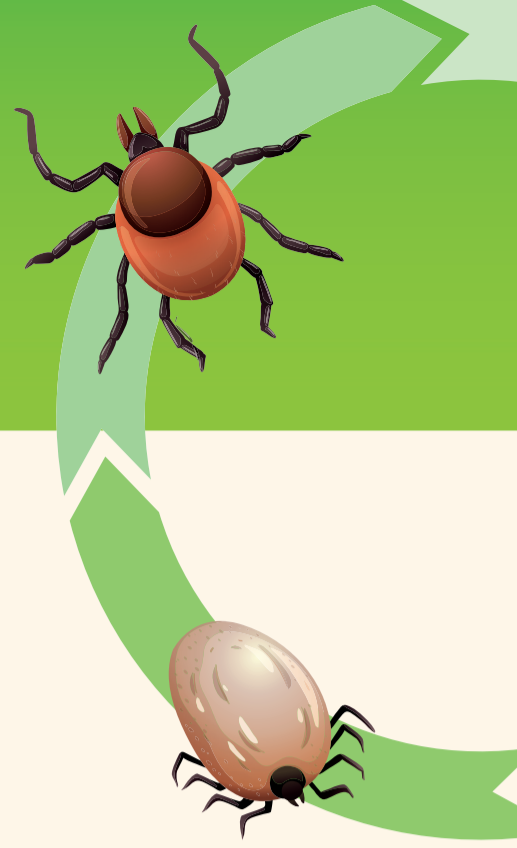


# Paparres, què cal saber?

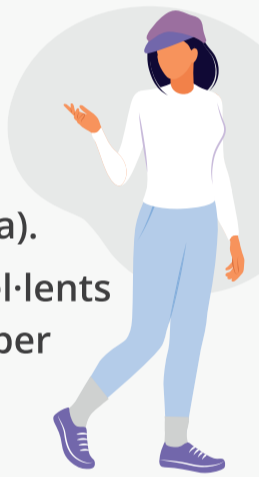



## Atenció amb les paparres!

- ▶ Viuen en zones verdes rurals o urbanes: boscos, camps, matolls, parcs i jardins.
- ▶ S'alimenten d'animals i poden picar les persones.
- ▶ Algunes espècies poden transmetre malalties.

## Com em puc protegir i evitar les picades?

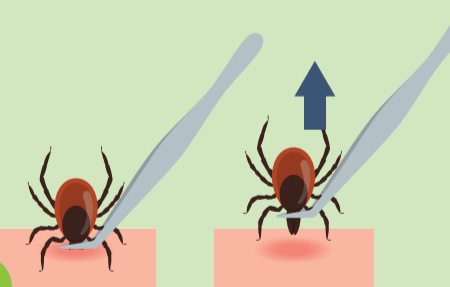
Practiques una activitat a l'aire lliure en una zona amb vegetació, recorda:

ABANS	DURANT	DESPRÉS
<ul style="list-style-type: none"><li>▶ Fes servir roba de colors clars i que et protegeixi (màniga llarga, pantalons llargs, mitjons per sobre dels pantalons, calçat tancat i gorra).</li><li>▶ Pots fer servir repel·lents i un antiparasitari per a la teva mascota.</li></ul> 	<ul style="list-style-type: none"><li>▶ Ves pel centre del camí.</li><li>▶ Evita arbustos o herbes altes.</li><li>▶ No toquis animals silvestres.</li></ul>	<ul style="list-style-type: none"><li>▶ Examina't bé tot el cos: la picada no es nota.</li><li>▶ Revisa i renta la roba i el material que hagi utilitzat amb aigua calenta.</li><li>▶ No t'oblidis de revisar també les teves mascotes.</li></ul> 


## I si em pica una paparra, què faig?

Retira la paparra al més aviat possible per evitar riscos.  
Ves a un centre sanitari o fes-ho tu seguint aquests passos:

**1** Subjecta la paparra amb unes pinces a prop de la pell i estira cap amunt lentament.



**2** Renta la ferida amb aigua i sabó i, després, aplica-hi algun antisèptic. No la manipulis ni la rasquis.



**3** Guarda la paparra en un pot tancat amb alcohol durant un mes. Si t'apareix algun símptoma, pot ser útil identificar-la.



**No apliquis remeis com escalfor, oli, alcohol, etc.**  
**Evita retorçar o aixafar la paparra durant l'extracció.**



**RECORDA:** si durant el mes següent t'apareixen símptomes com febre, erupció cutània, mal de cap o d'articulacions, o alguna altra molèstia, ves a un centre sanitari.