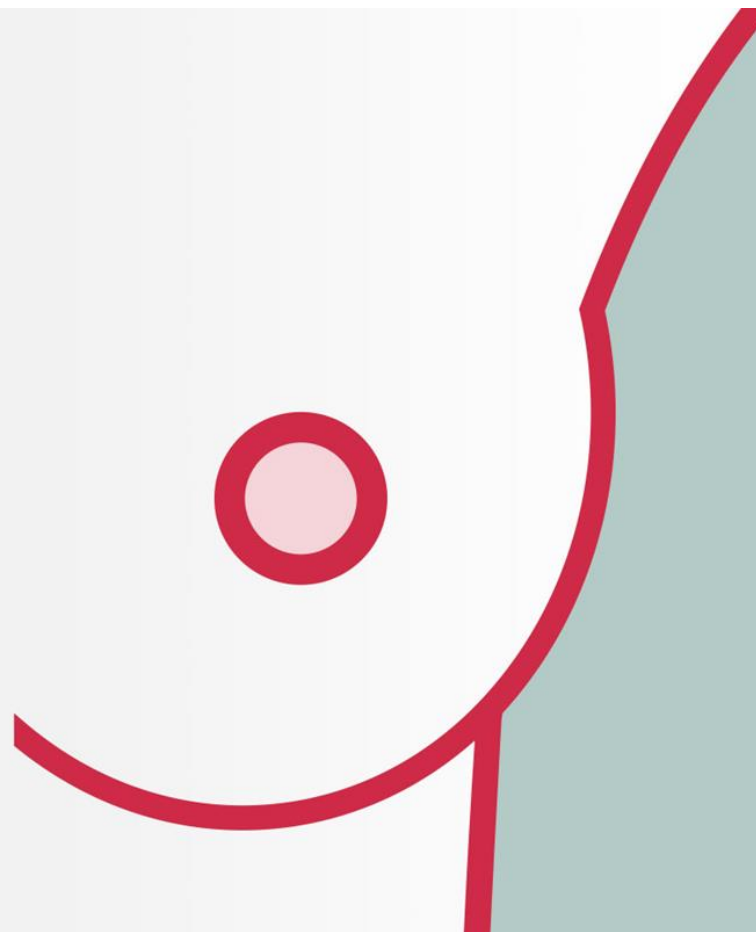


Oficina Tècnica Programa de detecció precoç del càncer de mama de Barcelona

Tel. 93 202 77 80
www.aspb.cat/cancer_mama
Correu-e: otcmama@aspb.cat



Programa de detecció precoç
del càncer de mama

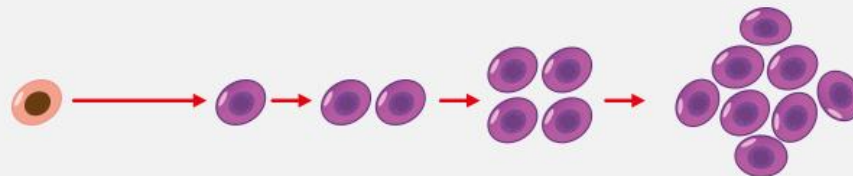
C S B Consorci Sanitari
de Barcelona



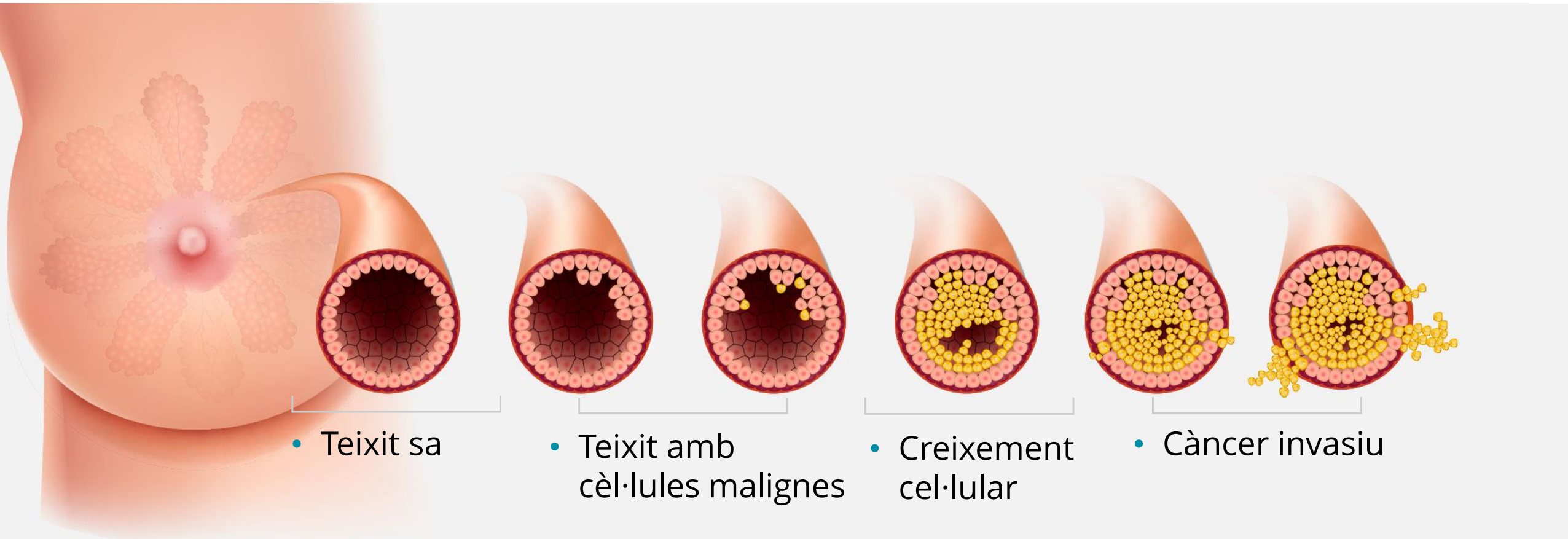
Agència
de Salut Pública

Què és el càncer?

Conjunt de malalties que es caracteritzen per un creixement incontrolat de les cèl·lules



Com es desenvolupa **el càncer de mama**?



Signes que alerten càncer de mama

- Enduriment que persisteix en el temps
- Inflamació
- Sensació de tensió, pesantor i/o dolor
- Canvi de color i/o tibantor a la pell
- Retracció del mugró
- Ulceració



Quines són les causes del **càncer de mama**?



L'edat és
el principal
**factor
de risc**

A partir
dels
50 anys

Consells de prevenció



Evitar
l'obesitat



Activitat
física



Alimentació
saludable



Factors
emocionals

Consells de prevenció

I ...
vida sana



No fumar



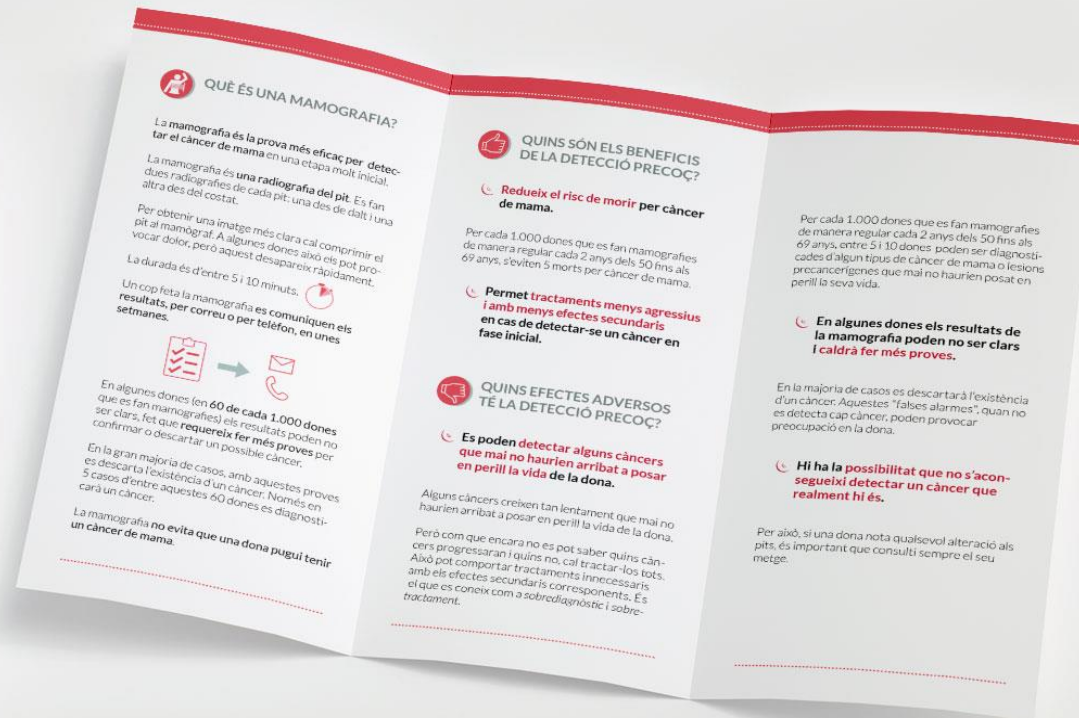
Moderar el
consum
d'alcohol

El càncer de mama
detectat **a temps**
es pot curar





Programa de detecció precoç del càncer de mama



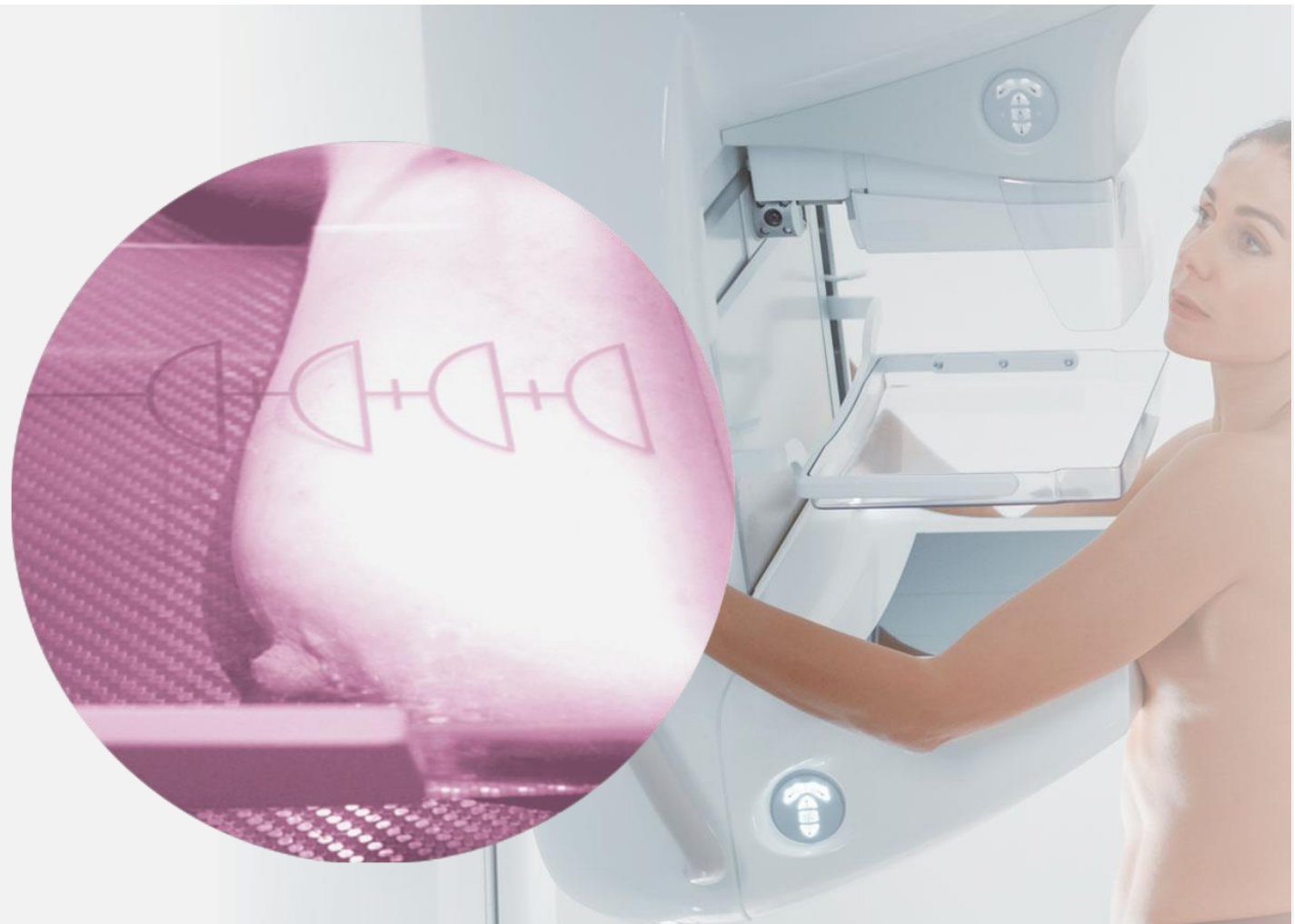
A qui s'adreça el Programa?

A totes les dones que viuen a Barcelona **dels 50 als 69 anys**



Què ofereix **el Programa?**

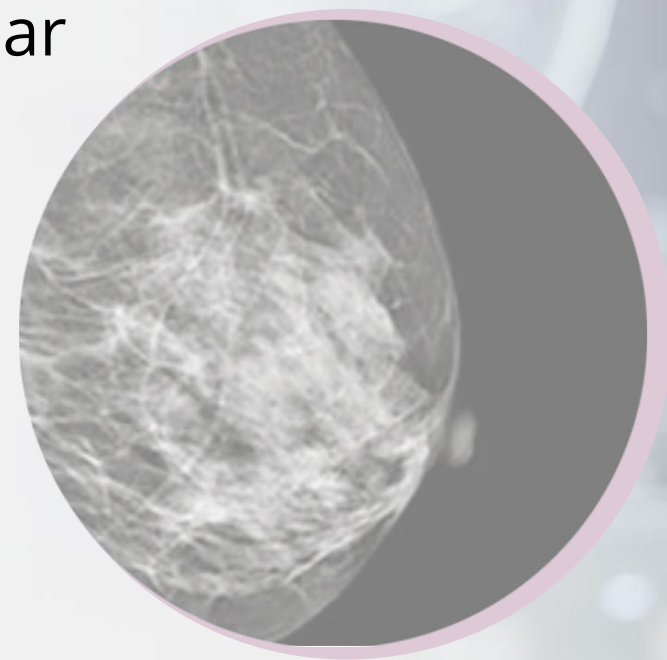
**Dues mamografies
de cada pit**
(crani caudal i
lateral obliqua)



Perquè **la mamografia?**

És la prova més sensible

I com a prova complementària, el radiòleg/loga pot demanar una ecografia



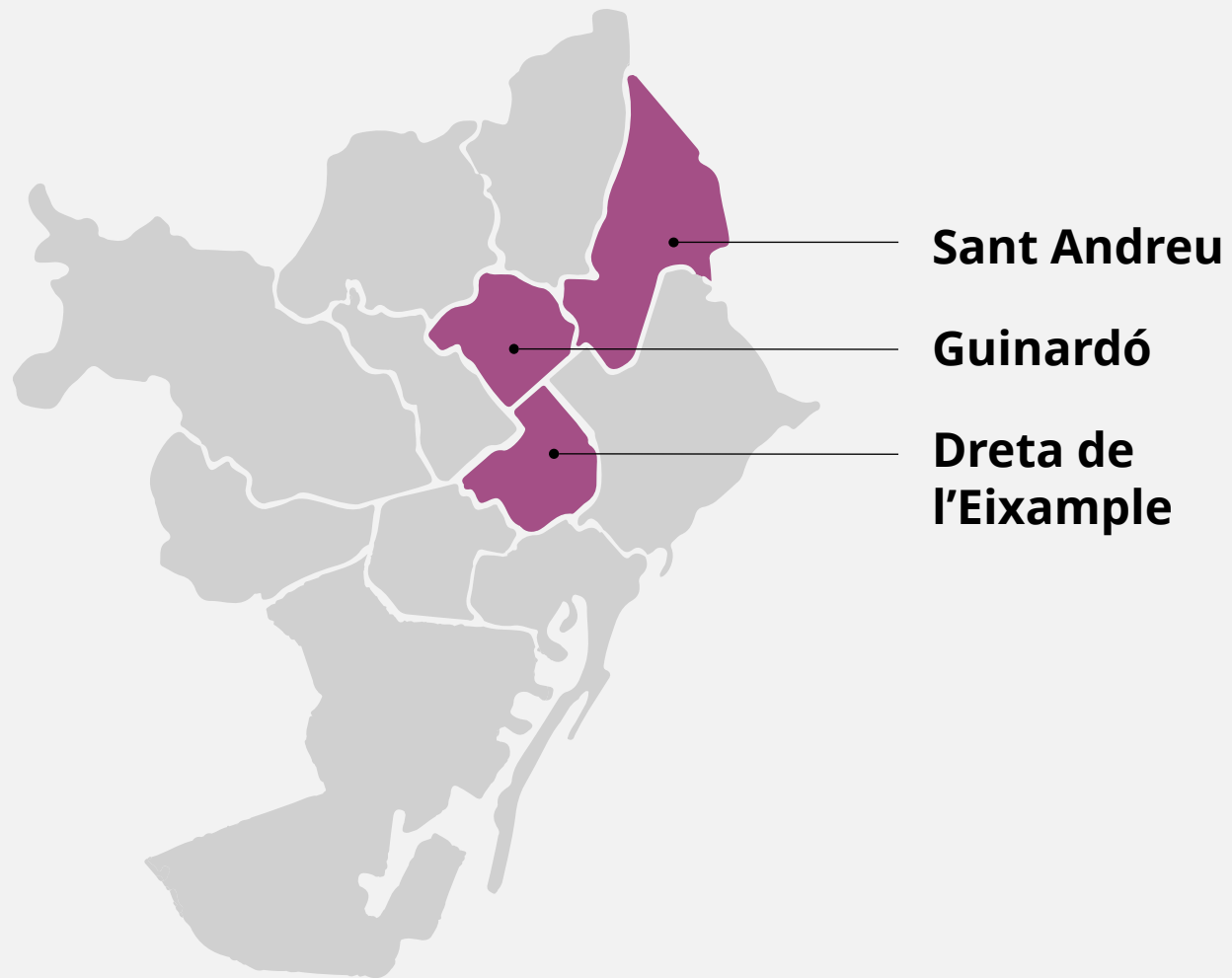
Cada quan em citarà **el Programa?**



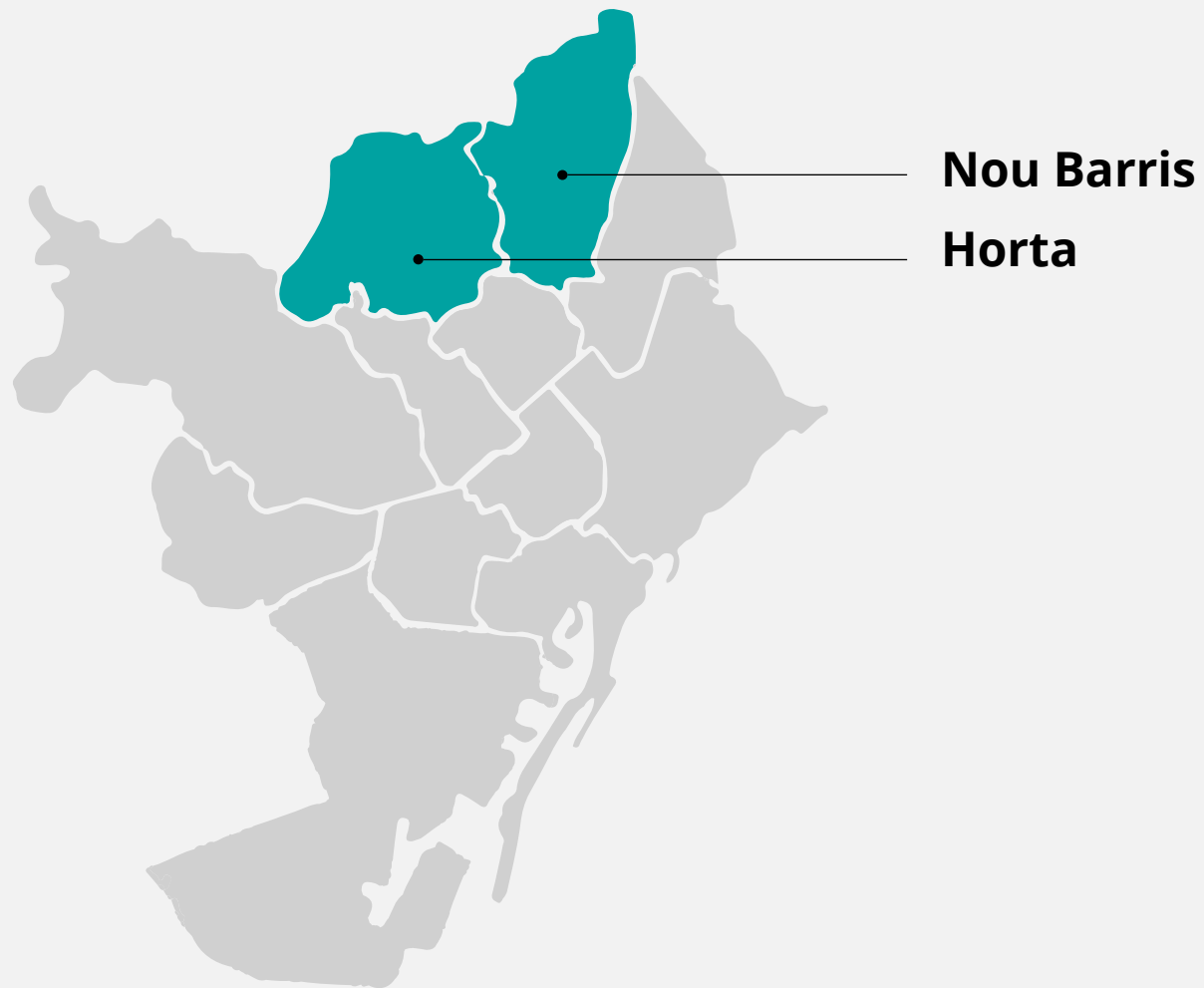
Control mamogràfic
cada dos anys

On es fan les mamografies
del Programa?

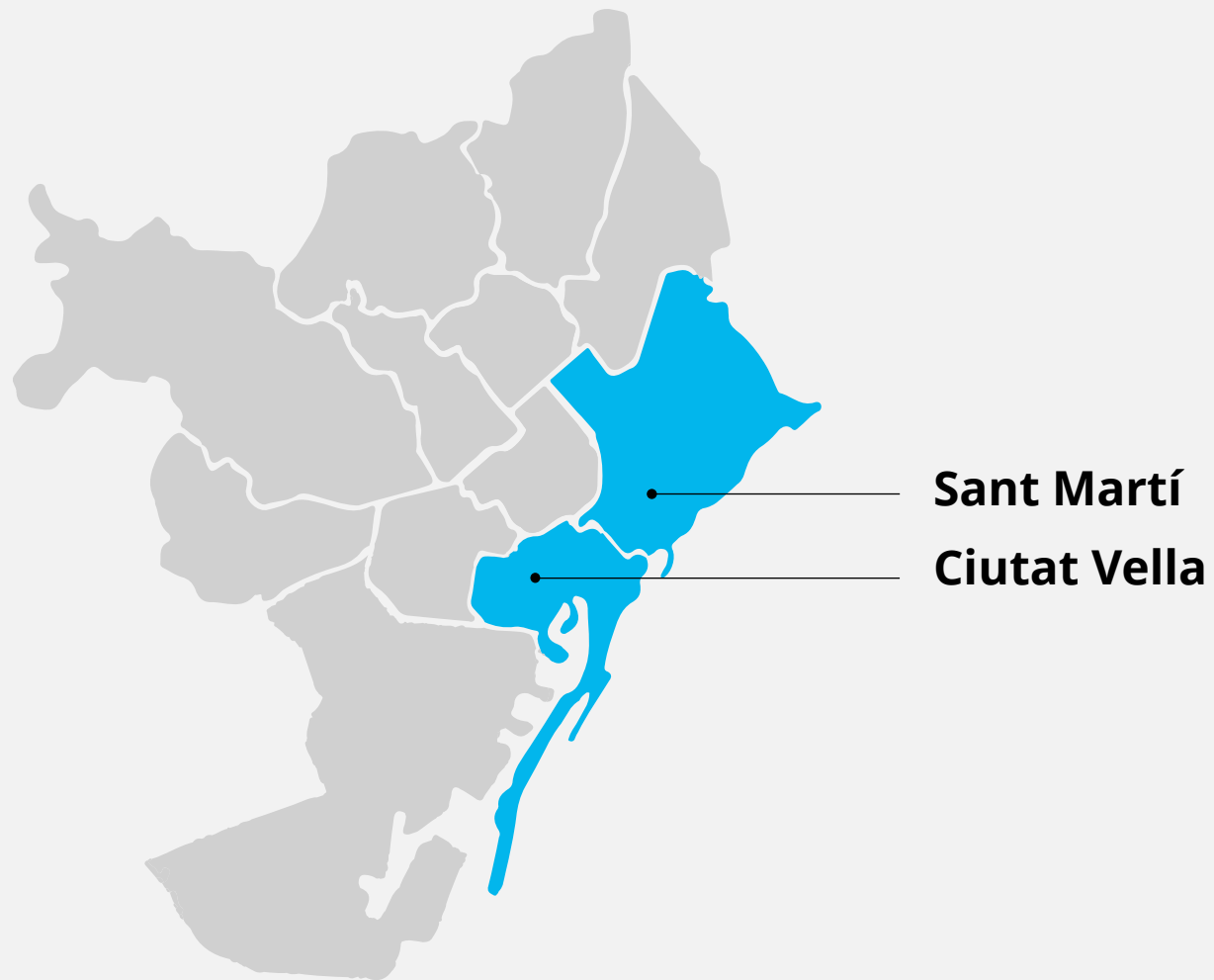
Si la seva residència és a...



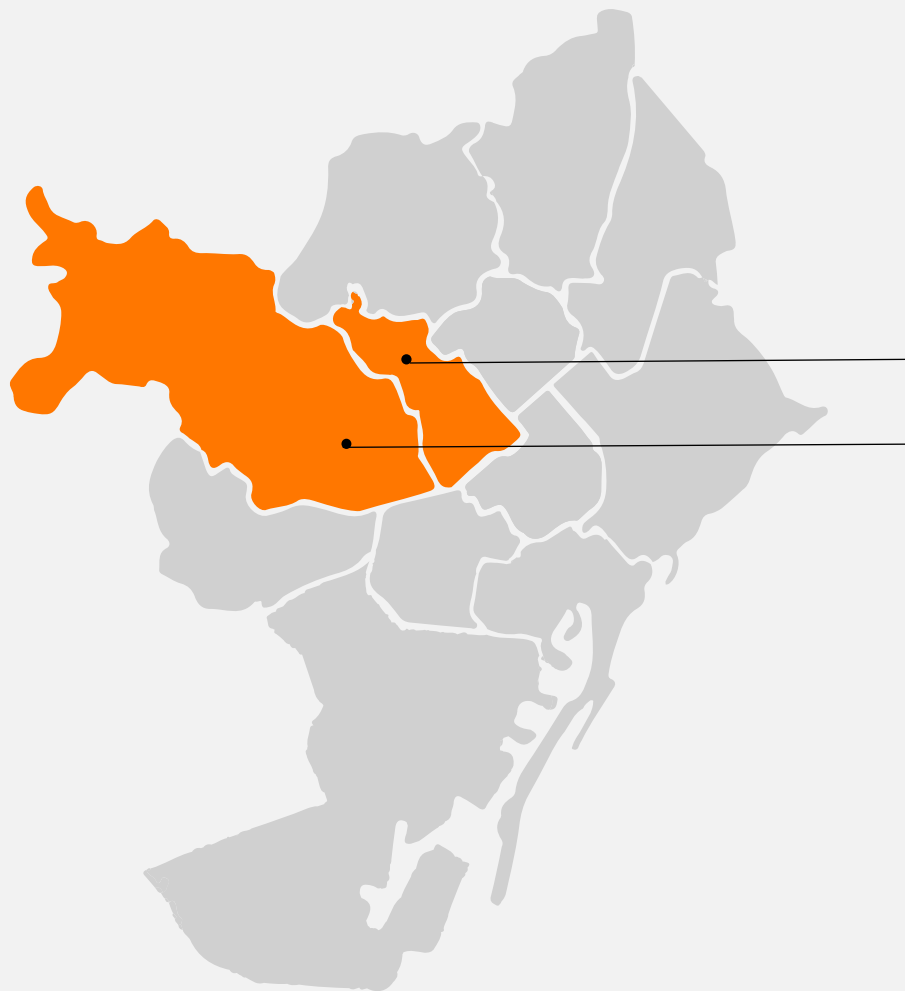
Si la seva residència és a...



Si la seva residència és a...



Si la seva residència és a...



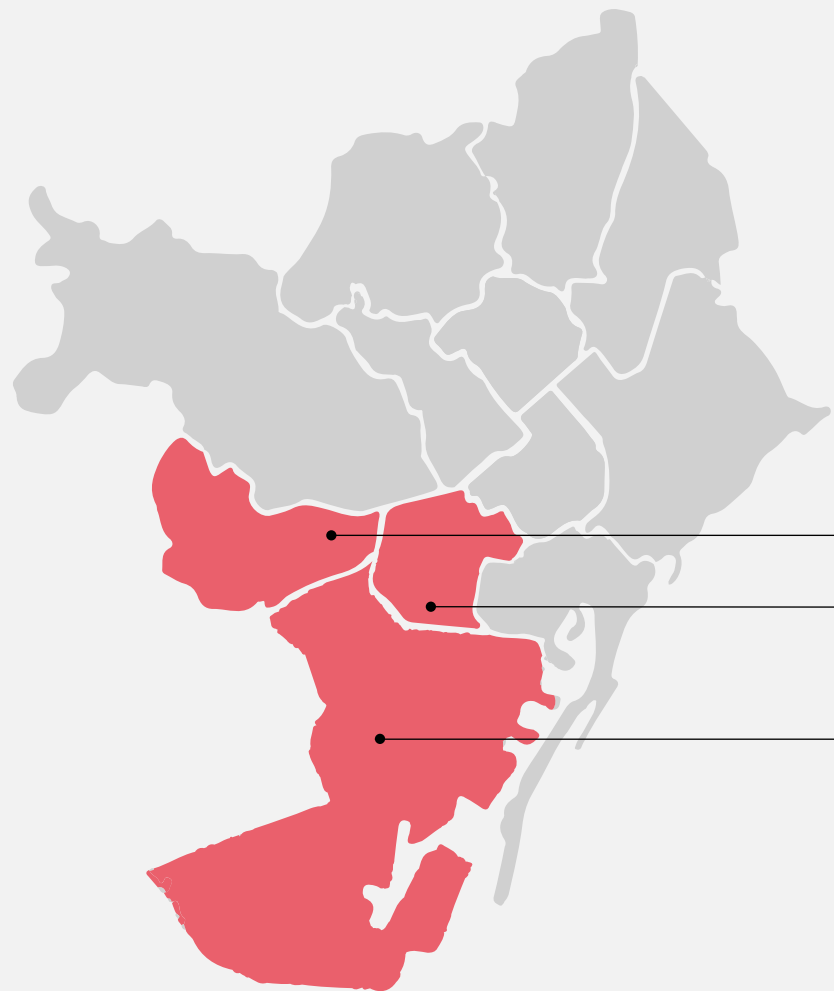
Gràcia

Sarrià-St. Gervasi



**Hospital de
l'Esperança**

Si la seva residència és a...

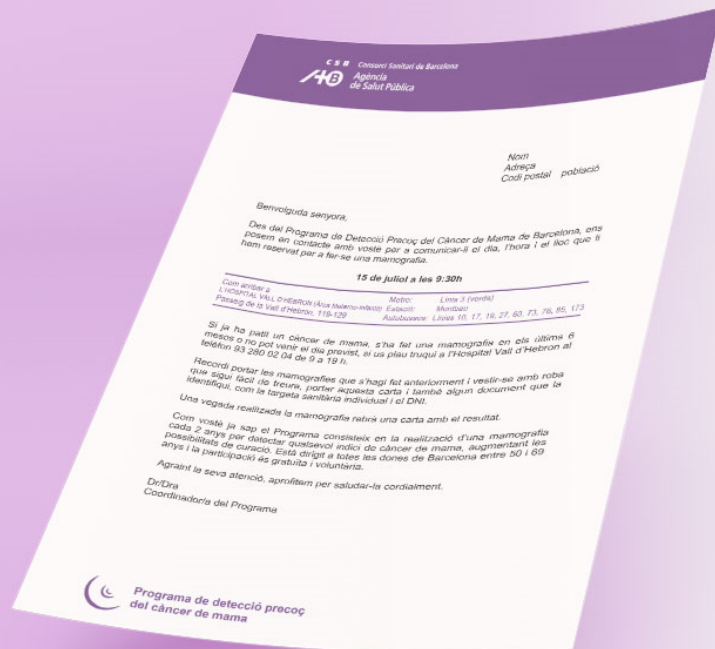


Les Corts
Esquerra de l'Eixample
Sants-Montjuïc



 **Clínic
Barcelona**

Com s'accedeix al Programa



Carta de citació

Automàticament, es cita a totes les dones de 50 a 69 anys que resideixen a Barcelona

Característiques del Programa

Professionals altament qualificats

Garantia dels millors hospitals

Aplicació de tecnologia punta

Cada **mamografia** es llegeix per dos professionals



Com i quan es reben els resultats **del Programa?**



La gran majoria de dones **reben una carta, a les dues setmanes** de fer-se la mamografia, indicant-los que no s'ha observat cap anomalia.



D'altra banda, un **petit grup de dones reben una trucada** convocant-les a fer-se altres proves addicionals, això no vol dir que tinguin una patologia...

Contactar amb l'Hospital:



- **Hospital del Mar** **93 248 30 78**
- **Hospital de l'Esperança** **93 367 43 14**
- **Hospital Clínic** **93 227 93 02**
- **Hospital de la Santa Creu i Sant Pau** **93 556 55 01**
- **Hospital Vall d'Hebron** **93 280 02 04**

Oficina Tècnica Programa de detecció precoç del càncer de mama de Barcelona

Tel. 93 202 77 80
www.aspb.cat/cancer_mama
Correu-e: otcmama@aspb.cat

