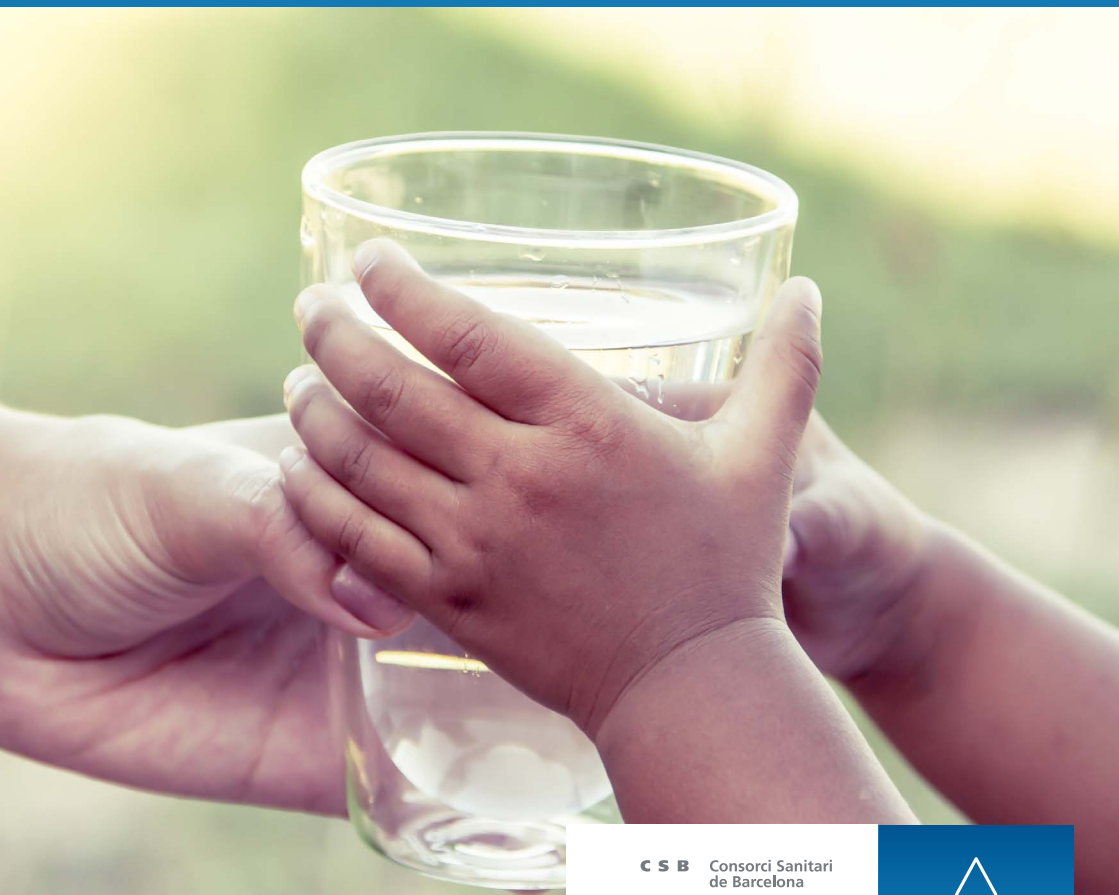


---

# Calidad del agua del grifo

---



**CSB** Consorci Sanitari  
de Barcelona



Agència  
de Salut Pública



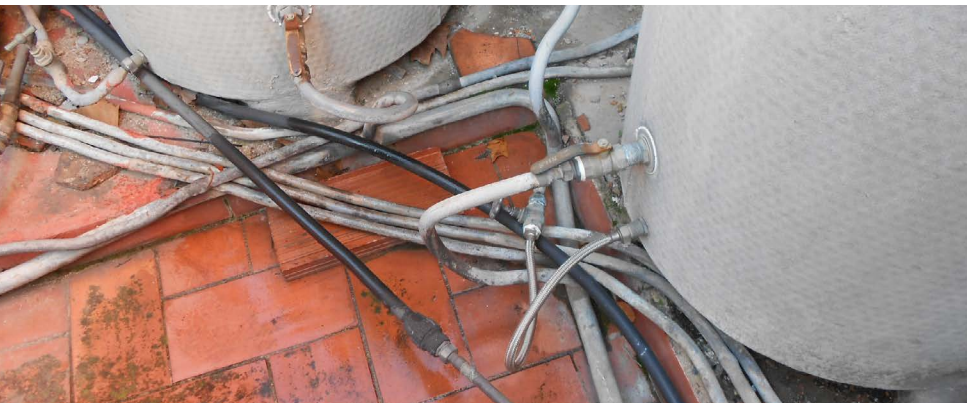
Salud ambiental

**En la ciudad de Barcelona, l'Agència de Salut Pública de Barcelona (ASPB) ofrece el servicio de control de la calidad sanitaria del agua del grifo.\***

## **Alteraciones de la calidad del agua del grifo**

La presencia de depósitos domiciliarios, con deficiencias de limpieza y mantenimiento, de algunos materiales de las tuberías y de otros elementos de las instalaciones interiores, pueden alterar la calidad del agua del grifo.

Los edificios construidos antes de 1980 pueden tener tuberías de plomo. El plomo de las tuberías puede disolverse en el agua, siendo ésta no apta para su consumo.



\* Los parámetros analizados son los correspondientes a lo establecido en la normativa vigente sobre el agua del grifo del consumidor.



## La importancia de la calidad del agua de consumo para nuestra salud

Si el agua presenta ciertos parámetros alterados, puede no ser apta para el consumo y, en algunos casos, incluso puede comportar un riesgo para la salud.

Esto es especialmente importante durante el embarazo y la infancia.



## ¿Quiere hacer un control de la calidad del agua del grifo de su vivienda?

Si reside en la ciudad de Barcelona, puede solicitarlo rellenando el formulario que encontrará en el apartado de trámites de la web del ASPB

(<https://www.aspb.cat/tramits/sollicitud-analisi-aigua-aixeta-consumidor/>).

El formulario puede presentarse:

- ▶ **Por vía telemática, como instancia telemática genérica, en la sede electrónica del Ayuntamiento de Barcelona.**

**Presencialmente:**

- ▶ En el Registro de la Agencia de Salud Pública de Barcelona, en la Pl. Lesseps, 1, 08023 de Barcelona.
- ▶ En cualquier Registro oficial del Ayuntamiento de Barcelona o de la Generalitat de Catalunya.

**C S B** Consorci Sanitari  
de Barcelona



Agua del grifo  
**#plasticocero**



Salud ambiental

Conectamos



[www.aspb.cat](http://www.aspb.cat)