

C S B Consorci Sanitari
de Barcelona



Lesseps, 1 08023 Barcelona
Telèfon: 932384545
uls@aspb.cat /
www.aspb.cat

**INFORME DE LES INSTAL·LACIONS DEL
CENTRE: CAS HORTA - GUINARDÓ**

ÍNDEX

1. INTRODUCCIÓ	3
2. INSTAL·LACIÓ D'ELECTRICITAT: BAIXA TENSIÓ.....	4
3. INSTAL·LACIÓ DE CLIMATITZACIÓ	5
4. INSTAL·LACIÓ DE VENTILACIÓ.....	7
5. INSTAL·LACIÓ DE FONTANERIA	7
5.1 INSTAL·LACIÓ D'AIGUA FREDA.....	7
5.2 INSTAL·LACIÓ D'AIGUA CALENTA SANITÀRIA	8
6. INSTAL·LACIÓ DE CONTRA INCENDIS: DETECCIÓ I EXTINCIÓ.....	9
7. INSTAL·LACIÓ DE SANEJAMENT	10
8. SUBSISTEMES CONSTRUCTIUS	10
A. ANNEXES	
ANNEX 1: INVENTARI	
B. PLÀNOLS	

2. INSTAL·LACIÓ D'ELECTRICITAT: BAIXA TENSÍO

La tensió d'alimentació de companyia és trifàsica a 380/220V i 50 Hz. El mòdul de comptador està ubicat dins un armari que hi ha a recepció. El mòdul de comptador disposa d'un interruptor general magneto tèrmic de 4P/160A amb la seva protecció diferencial regulada a 1 segon, i 3 fusibles de 125A

Al costat del mòdul de comptatge hi ha el Quadre General del CAS HORTA-GUINARDÓ (Q.G.D) des d'aquest s'alimenten tots els receptors tant d'enllumenat com de força i el quadre de climatització.

A la sala de màquines de refrigeració hi ha el Quadre de climatització (Q.CLIMA), des d'on s'alimenten elèctricament les dues màquines de clima que estan ubicades dins el mateix recinte.



Imatge 2: Mòdul de comptador



Imatge 3: Quadre General CAS



Imatge 4: Quadre Climatització

El CAS HORTA – GUINARDO disposa d'un Rack de comunicacions que es troba ubicat dins l'armari d'instal·lacions de la zona de recepció.



Imatge 5: RACK

La instal·lació elèctrica del CAS HORTA – GUINARDÓ es realitza, els trams horitzontals pel fals sostre i els trams verticals encastats a la paret.

La instal·lació d'enllumenat està formada per diferents tipus de lluminàries, segons la seva ubicació, downlights per a la zona dels lavabos, i tubs fluorescents amb pantalles encastades al cel ras en la resta del centre, excepte l'arxiu, que disposa de tubs fluorescents estancs de superfície.



Imatge 6: Downlight servei higiènic



Imatge 7: Fluorescents encastats a cel ras



Imatge 8: Enllumenat arxiu.

A més, disposa del corresponent enllumenat d'emergència.



Imatge 9: Enllumenat emergència

3. INSTAL·LACIÓ DE CLIMATITZACIÓ

La instal·lació de climatització del CAS HORTA - GUINARDÓ està formada per dos equips compactes d'aire.

La instal·lació de fred i calor està formada per dos equips compactes que funcionen en paral·lel, aquests equips estan ubicats un a sobre de l'altre dins la sala de màquines de refrigeració, on durant l'any 2014 s'ha realitzat la insonorització de la sala.

Les màquines són de la marca HITECSA model ACHBZ-751, la màquina superior té el número de sèrie 05926002 i la màquina inferior el número de sèrie 050940149. Les dues màquines són de l'any 2005. Les potències tèrmiques de cada màquina són de 22,1 kW de potència frigorífica i de 23,2 kW de potència calorífica amb refrigerant R407C.

Aquestes màquines disposen d'uns conductes que connecten amb l'exterior i que fan la renovació de l'aire; per una part agafen aire de l'exterior i per l'altre l'extreuen. Per l'altre costat les màquines disposen d'uns conductes de fibra de vidre per a realitzar la impulsió i el retorn dels diferents recintes.

La instal·lació d'impulsió està formada per un conducte de fibra de vidre que va des de les màquines i es distribueix pel fals sostre per tal d'arribar als elements de difusió, reixes lineals o difusors, segons el recinte.

La instal·lació de retorn es realitza tota per plènum pel fals sostre, la majoria de recintes disposen de reixes lineals ubicades al sostre. Hi ha algunes portes que tenen reixes a la part baixa per tal de facilitar la renovació d'aire de la sala.

A la sala d'espera es troba el termòstat de la instal·lació de climatització.



Imatge 10: Equips compactes



Imatge 11: Conductes impulsió i retorn



Imatge 12: Termòstat.



Imatge 13: Difusor d'impulsió



Imatge 14: Reixa de retorn



Imatge 15: Reixes a porta.

4. INSTAL·LACIÓ DE VENTILACIÓ

Els vestuaris d'homes, els de dones i els banys públics disposen d'unes reixes de ventilació col·locades al fals sostre per a realitzar la ventilació natural dels recintes.



Imatge 16: Reixa ventilació lavabo

5. INSTAL·LACIÓ DE FONTANERIA

5.1 INSTAL·LACIÓ D'AIGUA FREDA

L'alimentació d'aigua freda prové directament de xarxa, a un dels armaris que hi ha a la zona de recepció hi ha la clau general de la instal·lació d'aigua.



Imatge 17: Clau general entrada aigua

EL CAS HORTA - GUINARDÓ disposa de diverses zones humides:

- Vestuari d'homes format per dos lavabos, un inodor i una dutxa;
- vestuari de dones format per un lavabo, un inodor i una dutxa;
- Servei higiènic d'ús públic format per un lavabo i tres inodors;
- Servei higiènic de minusvàlids format per un lavabo i un inodor;
- Sala de neteja amb abocador;

- Aigüera a la infermeria;
- Aigüera al despatx 2;
- Aigüera al despatx 5.



Imatge 18: Inodor



Imatge 19: Lavabo

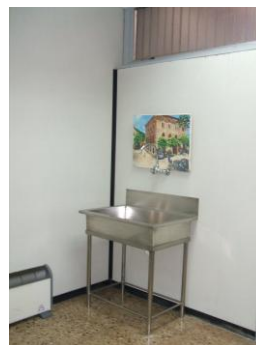
5.2 INSTAL·LACIÓ D'AIGUA CALENTA SANITÀRIA

El CAS HORTA – GUINARDÓ disposa d'aigua calenta produïda amb un termo elèctric ubicat al fals sostre del vestuari d'homes.

Els aparells que disposen d'instal·lació d'aigua calenta són els lavabos i les dutxes, tant del vestuari d'homes com del vestuari de dones, el lavabo del bany de minusvàlids i les aigüeres de la infermeria, els despatx n° 2 i el despatx n°5.



Imatge 20: Ubicació termo elèctric



Imatge 21: Aigüera despatx 5

6. INSTAL·LACIÓ DE CONTRA INCENDIS: DETECCIÓ I EXTINCIÓ

La instal·lació contra incendis del CAS HORTA – GUINARDÓ està formada per una instal·lació d'extinció d'incendis i una instal·lació de detecció d'incendis.

La instal·lació d'extinció d'incendis del CAS HORTA – GUINARDÓ està formada per una instal·lació de mànegues contra incendis, amb un BIE-25, uns extintors mòbils de pols amb eficàcia 21A-113B i uns extintors mòbils de CO₂ amb eficàcia 13B distribuïts pel centre.



Imatge 22: Extintor de CO₂



Imatge 23: BIE-25

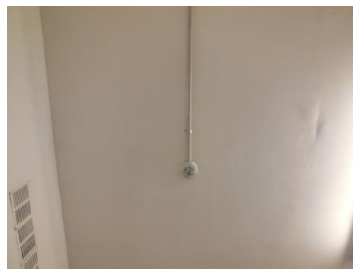


Imatge 24: Revisió instal·lació

La instal·lació de detecció d'incendis del CAS HORTA – GUINARDÓ està formada per una central de detecció d'incendis convencional, ubicada dins l'armari d'instal·lacions de la zona de recepció, de la marca HORIZON model EN54-2/4 1997, uns polsadors manuals d'alarma, uns detectors i unes sirenes d'avís.



Imatge 25: Central de detecció d'incendis

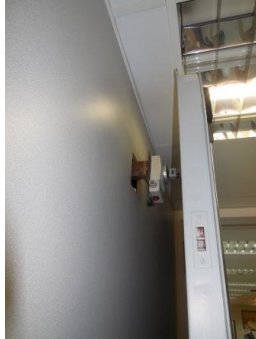


Imatge 26: Detector d'incendis



Imatge 27: BIE-25

Per altra banda, el CAS HORTA-GUINARDÓ disposa d'una porta tallafoc a l'entrada al centre amb uns retenidors electromagnètics, que actuen en cas d'incendi.



Imatge 28: Porta tallafoc amb retenidor

7. INSTAL·LACIÓ DE SANEJAMENT

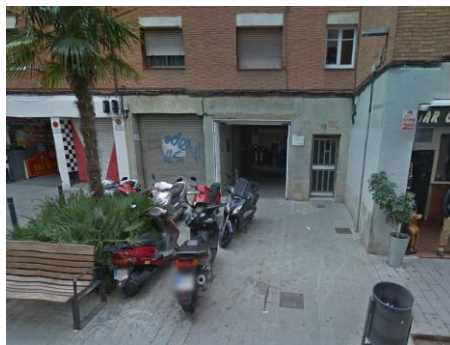
El CAS HORTA – GUINARDÓ dins els despatx número 2 hi ha una arqueta de recollida d'aigües pluvials.



Imatge 29: Arqueta de pluvials

8. SUBSISTEMES CONSTRUCTIUS

Els sistemes constructius inclouen patis, fusteria, vidres, etc.



Imatge 30: Façana Accés

A. ANNEXES

ANNEX 1: INVENTARI

Codi	Descripció	Ubicació	Marca	Model	nº SERIE	ANY	Refrigerant	Tensió	Freqüència	Potència Tèrmica FRED	Potència Tèrmica CALOR	Potència elèctrica FRED	Potència elèctrica CALOR
ELECTRICITAT													
COMPTADOR ELEC	Comptador d'electricitat	Recepció		5CTD-E1C-051402UA	40002118513			3x230-400 V	50 Hz				
Q.G.D	Quadre General Distribució	Recepció											
Q.CLIMA	Quare Climatització	Sala de màquines											
RACK	Rack Informàtic	Recepció											
CLIMATITZACIÓ													
CL.1	Equip compacte d'aire	Sala de màquines	HITECSA	ACHBZ-751	05926002	2005	R407C			22,1 kW	23,2 kW	10kW	9,5 kW
CL.2	Equip compacte d'aire	Sala de màquines	HITECSA	ACHBZ-751	050940149	2005	R407C			22,1 kW	23,2 kW	10kW	9,5 kW
AIGUA													
TERMO	Termo elèctric	Lavabos homes											
CONTRA INCENDIS													
CI	Central Contra Incendis	Recepció	HORIZON	EN 54-2/4		1997							

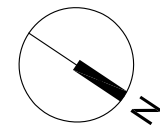
B. PLÀNOLS

ÍNDEX PLÀNOLS

- 01 Instal·lació d'electricitat.
- 02 Instal·lació de climatització i ventilació.
- 03 Instal·lació de fontaneria i sanejament.
- 04 Instal·lació de contra incendis.

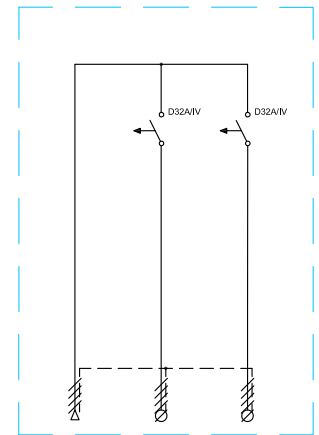
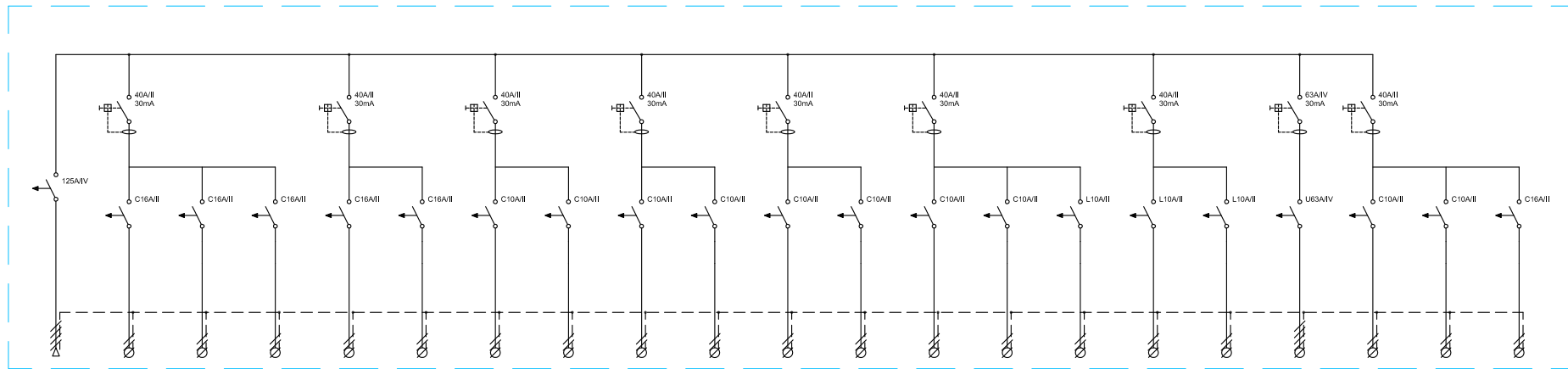


ELECTRICITAT	
	QUADRE ELÈCTRIC
	PANTALLA de 4 FLUORESCENTS
	FLUORESCENT
	PUNT DE LLUM
	COMPTADOR ELECTRICITAT
	RACK



QUADRE GENERAL DISTRIBUCIÓ (Q.G.D.)

QUADRE CLIMATITZACIÓ (Q.CLIMA)



CIRCUIT	Q1	Q2	Q3	Q4	Q5	Q6	Q7	Q8	Q9	Q10	Q11	Q12	Q13	Q14	Q15	PERSIANA	ENLLUMENAT MODIFICADOR	AIRE ACONDICIONAT (Q.CLIMA)	TELEFON	ALARMA	ASSECAMANS
DENOMINACIÓ	ALIMENTACIÓ DE XARXA	ENDOLLS ORDINADOR 1	ENDOLLS ORDINADOR 2	ENDOLLS ORDINADOR 3	ENDOLLS 1	ENDOLLS 2	LLUM SALA 5-6	LLUM SALA 7-8	LLUM SALA 1-2-3-4	LLUM SALA JUNTES LAVABO	LLUM PASSADIS 1	LLUM PASSADIS 2	LLUM PASSADIS 3	LLUM ENTRADA	EMERGENCIA						
SECCIÓ																					
CONDUCTOR																					

CIRCUIT	Q1	Q2	Q3
DENOMINACIÓ	ALIMENTACIÓ DE Q.G.D.	MÀQUINA 1	MÀQUINA 2
SECCIÓ			
CONDUCTOR			

INSTAL·LACIONS DEL CENTRE
CAS HORTA - GUINARDÓ
ADSCRIT A L'AGÈNCIA DE SALUT PÚBLICA DE BARCELONA

REFERÈNCIA

PROPIETAT

TÈCNIC

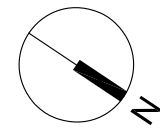
REVISIÓ DATA

A1 - E.:
A3 - E.: 1/125

INSTAL·LACIÓ D'ELECTRICITAT



CLIMATITZACIÓ I VENTILACIÓ	
	EQUIP COMPACTE UNITAT DE CONDUCTES
	REDA VERTICAL IMPULSIÓ/RETORN
	REDA HORIZONTAL DE RETORN
	DIFUSOR
	TERMÒSTAT
	BOCA DE VENTILACIÓ



INSTAL·LACIONS DEL CENTRE
 CAS HORTA - GUINARDÓ
 ADSCRIT A L'AGÈNCIA DE SALUT PÚBLICA DE BARCELONA

REFERÈNCIA



PROPIETAT

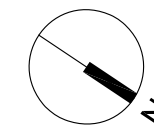
TÈCNIC

REVISIÓ DATA A1 - E.: A3 - E.: 1/125

INSTAL·LACIÓ DE CLIMATITZACIÓ I VENTILACIÓ



FONTANERIA	
	TERMO
	PUNT DE CONSUM AIGUA FREDA/CALENTA
	CLAU GENERAL AIGUA
SANEJAMENT	
	ARQUETA RECOLLIDA AIGÜES PLUVIALS



INSTAL·LACIONS DEL CENTRE
 CAS HORTA - GUINARDÓ
 ADSCRIT A L'AGÈNCIA DE SALUT PÚBLICA DE BARCELONA

REFERÈNCIA



PROPIETAT

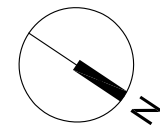
TÈCNIC

REVISIÓ A1 - E.:
 DATA A3 - E.: 1/125

INSTAL·LACIÓ DE FONTANERIA I SANEJAMENT



CONTRA INCENDIS	
	ENLLUMENAT D' EMERGÈNCIA I SENYALITZACIÓ
	EXTINTOR MÒBIL 21A-113B
	EXTINTOR CO2
	BOCA D'INCENDIS EQUIPADA
	CENTRALETA CONTRA-INCENDIS
	DETECTOR DE FUMS
	POLSADOR ALARMA
	RETENEDOR DE PORTES ELECTROMAGNÈTIC
	ALARMA INTERIOR
	SIRENA EXTERIOR



INSTAL·LACIONS DEL CENTRE
 CAS HORTA - GUINARDÓ
 ADSCRIT A L'AGÈNCIA DE SALUT PÚBLICA DE BARCELONA

REFERÈNCIA 3115



PROPIETAT

TÈCNIC

REVISIÓ A1 - E.:
 DATA A3 - E.: 1/125

INSTAL·LACIÓ DE CONTRA INCENDIS