

---

# Programa de vigilància i control de paneroles

Tot el que cal saber

---



**CSB** Consorci Sanitari  
de Barcelona



Agència  
de Salut Pública



Plagues urbanes

©2020 Agència de Salut Pública de Barcelona

Tots els drets reservats. No es permet la reproducció total ni parcial de las imatges o textos d'aquesta publicació sense prèvia autorització.

<https://www.aspb.cat/programa-vigilància-control-paneroles>

Programa de vigilància i control de paneroles a Barcelona

de l'Agència de Salut Pública de Barcelona està subjecta a una llicència de

[Reconeixement-NoComercial-SenseObraDerivada 4.0 Internacional de Creative Commons](https://creativecommons.org/licenses/by-nc-nd/4.0/)



---

# **Programa de vigilància i control de paneroles**

Tot el que cal saber

---

---

# Programa de vigilància i control de paneroles a Barcelona

---



Les paneroles s'instal·len a llocs ombrívols on troben fàcilment aliment, aigua i refugi; tant a les llars, els comerços o la xarxa de clavegueram.

L'Agència de Salut Pública de Barcelona (ASPB) executa el seu Programa de vigilància i control de plagues a la pública i xarxa de clavegueram pública, amb l'objectiu de mantenir les plagues, i en concret les paneroles, sota control.

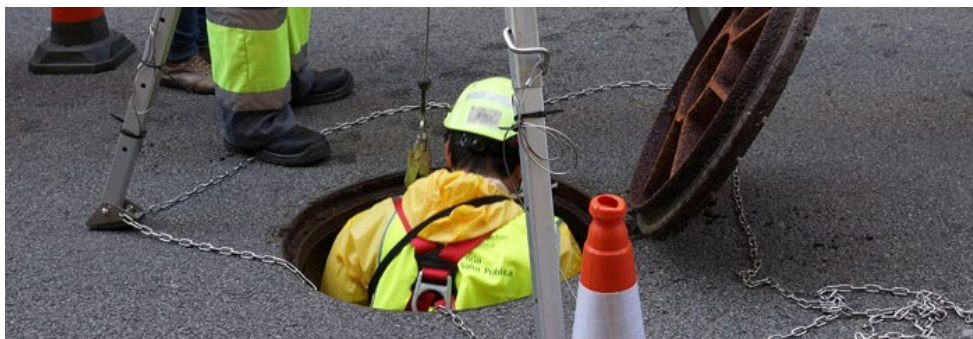


---

## Com s'actua?

---

L'ASPB desplega durant tot l'any el Programa de vigilància i control de paneroles que s'intensifica entre maig i octubre, coincidint amb els mesos de major activitat.



La metodologia que aplica es basa principalment a controlar les plagues i evitar les molèsties que puguin causar amb el mínim impacte en les persones i el medi ambient.

Les actuacions s'adrecen a controlar les paneroles quan es confirma que hi ha activitat, evitant l'ús de biocides innecessaris. Les característiques de la xarxa de clavegueram de la ciutat fan possible accedir-hi a l'interior de més del 50%, i això permet determinar si hi ha activitat i actuar.

La presència continuada de les brigades de neteja i manteniment a la xarxa, i les revisions i seguiments que es realitzen per al control d'altres plagues (múrids, mosquits), són elements de vigilància constant.

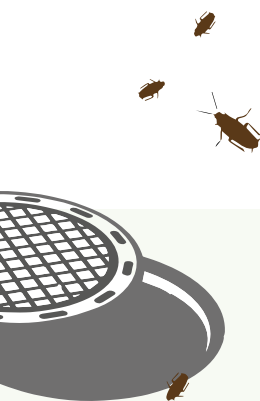
---

## Atenció ciutadana

---

A l'ASPB arriben les incidències que notifica la ciutadania, relacionades amb la presència de paneroles.

La majoria es concentren a l'estiu i són més freqüents en els mesos amb temperatures suaus o elevades.



---

► **En la majoria de les actuacions per incidències ateses no es troba activitat a la xarxa pública de clavegueram!**

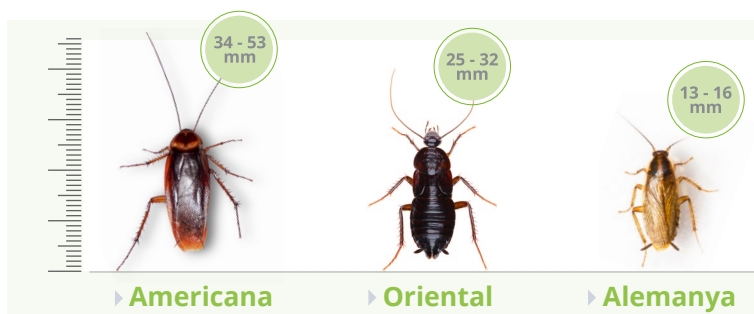


Espais privats com claveguerons, desguassos, soterranis, quartets de comptadors, etc, poden ser un lloc de refugi i proliferació i accés a les llars. Quan els focus estan en aquests espais privats, correspon als propietaris o a les comunitats veïnals prendre les mesures adients.

## Què sabem de les paneroles?

Les paneroles s'han adaptat a la ciutat i ocupen diferents espais: llars, comerços, clavegueres, etc. Les espècies més habituals a l'entorn urbà són la panerola alemanya (*Blatella germanica*), la panerola oriental (*Blatta orientalis*) i la panerola americana (*Periplaneta americana*).

La seva mida i el color varia en funció de l'espècie. La seva identificació pot ser cabdal a l'hora de prendre mesures de control, en ocasions és difícil diferenciar-les en formes no adultes. L'americana i l'oriental són les que es poden trobar a la xarxa de clavegueram.



Són d'hàbits nocturns i es consideren insectes caminadors, l'americana, a més, pot volar. El seu cicle biològic depèn de la temperatura i proliferen més a l'estiu.

En alimentar-se a llocs amb brutícia, són portadores potencials de microorganismes i poden ocasionar al·lèrgies.

---

## Què podem fer nosaltres

---

L'ASPB s'encarrega de la vigilància i control de paneroles a la via pública i la xarxa de clavegueram pública, que per les seves característiques esdevé un dels hàbitats de les paneroles a l'entorn urbà.

Si la ciutadania detecta paneroles a la via pública o xarxa de clavegueram pública ho pot comunicar, i es durà a terme una inspecció.



**010 i telèfon del civisme 900 226 226**



**[bcn.cat/incidenciesireclamacions](http://bcn.cat/incidenciesireclamacions)**



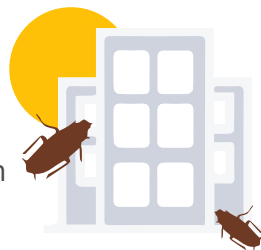
**OAC's**

---





A les edificacions és important que cada propietari o conjunt de propietaris prenguin mesures per evitar que les paneroles accedeixin i proliferin:



▶ **Mantingueu les canonades, desguassos i claveguerons en bon estat.**



▶ **No deixeu aliments a l'abast que puguin atraure les paneroles (gardeu-los en pots hermètics).**



▶ **Tingueu un bon nivell d'ordre i neteja.**



▶ **Si detecteu problemes a les zones comunes, contacteu amb un servei professional.**

Aquestes accions són la manera més eficaç de combatre les paneroles, i alhora la més respectuosa amb el medi ambient i les persones.

**C S B** Consorci Sanitari  
de Barcelona

**+B** Agència  
de Salut Pública



**B** Barcelona  
Cicle de  
l'Aigua SA

Parcs i jardins  
Institut Municipal



Plagues urbanes

Connectem  
**f** **t** **y** **in**

[www.aspb.cat](http://www.aspb.cat)