

Treball al CAP

106
Juliol
de 2020

Prevenió de malalties
relacionades amb el treball



ELS CASOS DEL SEMESTRE

Entre gener i juny de 2020 es van notificar al Sistema de Vigilància de Malalties Relacionades amb el Treball 160 casos, dels que el 73,8% van afectar a dones.

L'edat mitjana va ser de 43,5 anys (DE=10,8) sense diferències entre sexes, i les ocupacions més freqüents van ser personal de serveis i comerç (34,6%), seguits de professionals de suport (19,0%) i administratiu (16,3%). Respecte el país d'origen, un 25,0% havia nascut fora de l'Estat.

La patologia més notificada va ser de tipus ansiós-depressiu (85,0% del casos notificats), de la qual el 74,3% va produir-se en dones. Els trastorns que van seguir en freqüència van ser els musclesquelètics (10,0%).

El 17,2% de les persones afectades treballava en empreses de fora de Barcelona i la situació laboral més freqüent va ser la contractació indefinida (85,4%).

Finalment, el 82,1% dels treballadors i treballadores estava en situació d'incapacitat temporal en el moment de la notificació.

- **Els casos del semestre**
- **Notificacions al sistema de vigilància epidemiològica de malalties relacionades amb el treball Treball al CAP. Resum any 2019**
- **Les taules del trimestre 2019**
- **Les taules del semestre 2020**

També podràs consultar tots els números de les publicacions al web www.asp.cat

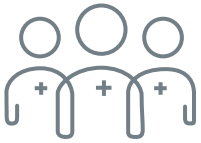


Vols rebre les publicacions de la Unitat de Salut Laboral de Barcelona?



Notificacions al sistema de vigilància epidemiològica de malalties relacionades amb el treball Treball al CAP. Any 2019

NOTIFICADORS/ES



388

metges/esses notificadors/es

- En 2019, el 98,0% de tots els EAP de la ciutat van notificar almenys un cas.
- El 54,1% dels EAP* van notificar 10 o més casos al llarg de l'any.



673

casos notificats

- Incidença anual:
- 65,6 x 100.000 homes assalariats
 - 127,2 x 100.000 dones assalariades

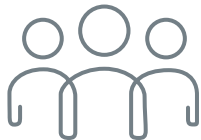
CARACTERÍSTIQUES SOCIODEMOGRÀFIQUES



• **67,7% dones**

- Mitjana d'edat 44,3 anys (DE=10,4)
- El 25,4% dels casos notificats van ser persones nascudes fora de l'estat espanyol

CARACTERÍSTIQUES LABORALS



79,6 %

amb contracte indefinit

10,2 %

amb contracte temporal
(40% més que l'any 2018)

2,7 %

en atur



25,4 %

treballaven en empreses de fora de Barcelona

(34,4% dels homes i 21,2% de les dones)

OCUPACIONS MÉS FREQUENTS DELS/DE LES TREBALLADORS/ES



Personal administratiu especialitzat

▶ Dones **7,5%**
Homes **3,7%**



Personal de neteja d'oficines, hotels i altres establiments similars

▶ Dones **6,8%**
Homes **1,4%**



Cambrers/cambreses de restauració

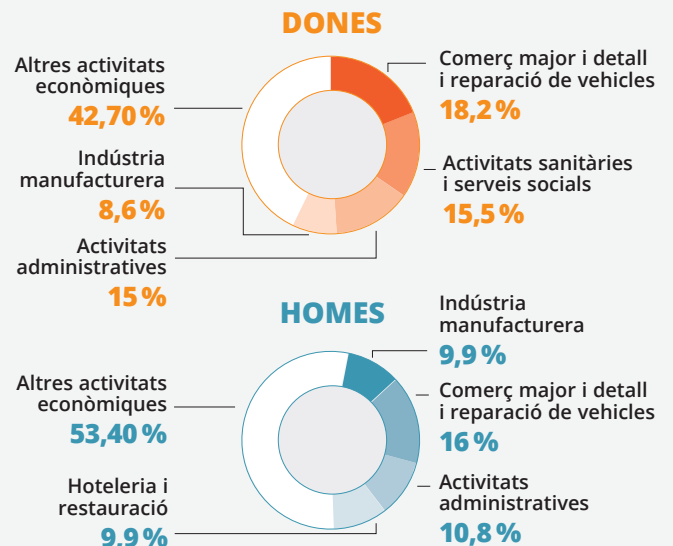
▶ Dones **6,2%**
Homes **3,7%**



Empleats d'agències de viatges, recepcionistes d'hotels i telefonistes

▶ Dones **5,5%**
Homes **3,7%**

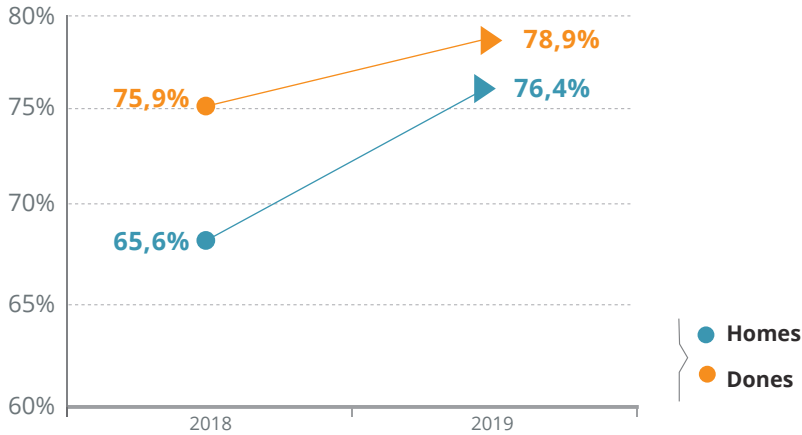
ACTIVITATS ECONÒMIQUES MÉS FREQUENTS DE LES EMPRESSES





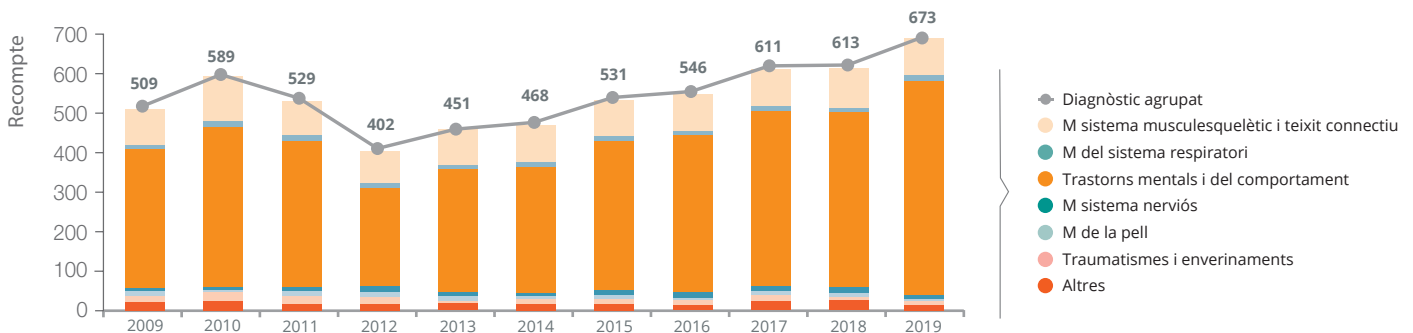
TRASTORNS DE SALUT

- Els trastorns ansiosos i depressius van continuar essent els més freqüents l'any 2019, incrementant-se tant en homes com en dones, respecte el 2018.

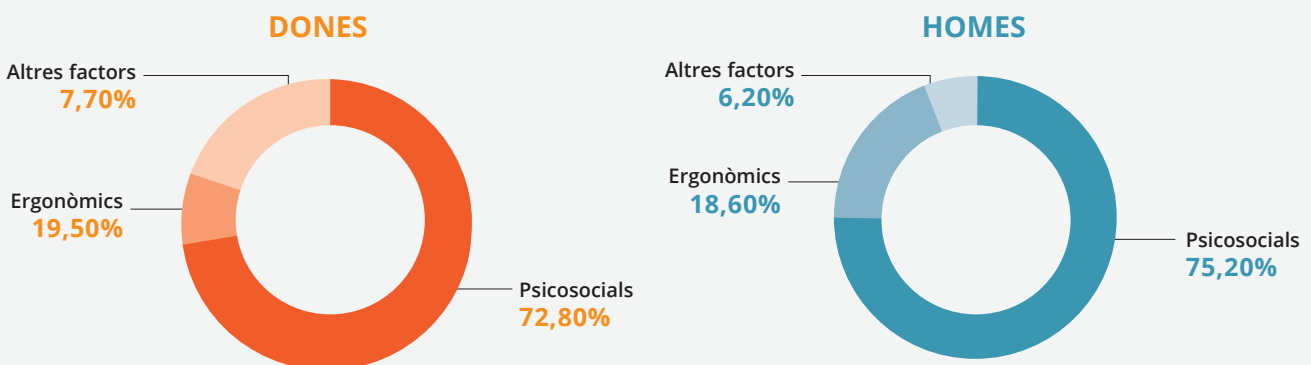


- De les persones amb un trastorn de salut mental, entre els homes les ocupacions més freqüents van ser els professionals de la ciència i intel·lectuals, seguits del personal de suport. En les dones, les ocupacions més freqüents van ser el personal de serveis i comerç i el personal de suport.
- En ambdós sexes les persones amb trastorns mentals estaven més freqüentment en IT* en el moment de la notificació que les que patien trastorns musculoesquelètics.

DISTRIBUCIÓ DELS CASOS NOTIFICATS SEGONS DIAGNÒSTIC I ANY DE NOTIFICACIÓ. BARCELONA, 2009-2019



DISTRIBUCIÓ DELS FACTORS DE RISC LABORAL SEGONS SEXE. BARCELONA, 2019



- El factor de risc psicosocial més prevalent continua essent la manca de suport dels superiors, tant en dones (60,9%) com en homes (55,8%), seguit de les exigències psicològiques amb 31,8% en dones i 27,1% en homes.



Malalties relacionades amb el treball notificades a la USL Barcelona segons diagnòstic, edat i sexe

	Homes							Dones						
	<25	25-34	35-44	45-54	55-64	>64	Total	<25	25-34	35-44	45-54	55-64	>64	Total
Trt. Musclesquelètics	-	2	-	1	2	-	5	-	2	2	-	7	-	11
Trt. mentals i del comportament	2	5	12	9	7		35	5	17	40	26	13	-	101
M. sistema nerviós	-	-	-	-	-	-	-	-	-	1	1	1	-	3
M. de la pell	-		-	-	-	-	-	-	-	-	1	-		1
Traumatismes i enverinaments	-	1	-	-	-	-	1	-	-	1	-	1	-	2
Altres	-	-	-	-	1	-	1	-	-	-	-	-	-	-
Total	2	8	12	10	10	-	42	5	19	44	28	22	-	118

Malalties relacionades amb el treball notificades a la USL Barcelona segons diagnòstic i ocupació

	Direcció i gerència empreses	Professionals ciència i intel·lectuals	Professionals suport	Personal administratiu	Personal serveis i comerç	Personal agricultura i pesca	Personal indústria i construcció	Operadors/es instal·lacions i maquinària	Ocupacions elementals	Total
Trt. musclesquelètics	-	3	1	1	5	-	2	-	4	16
Trt. mentals i del comportament	5	19	28	22	43	1	4	1	6	129
M. sistema nerviós	-	-	-	1	2	-	-	-	-	3
M. de la pell	-	-	-	-	1	-	-	-	-	1
Traumatismes i enverinaments	-	-	-	1	1	-	-	-	1	3
Altres	-	-	-	-	1	-	-	-	-	1
Total	5	22	29	25	53	1	6	1	11	153*

* 7 dades perdudes d'ocupació

Malalties relacionades amb el treball notificades a la USL Barcelona segons diagnòstic i centre notificador

	Baix Guinardó	Barceloneta	Besòs	Bon Pastor	Bordeta - Magòria	Camp de l'Arpa	Casanova	Casc Antic	Casernes	Ciutat Meridiana	Clot	Congrés	Cobteres	Dr. Lluís Sayé	Dreta Eixample/Roger Flor	El Carmel	Encants	Gaudí	Guineueta	Horta	Horta/Lisboa	La Marina	La Sagrera	Les Corts	Les Corts/Pedralbes	Lesseps / La Salut	Marc Aureli	Montnegre	Numància	Passeig de Sant Joan	Poble Sec	Poblenou	Ramon Turró	Raval Nord - Dr. Lluís Sayé	Raval Sud	Rio de Janeiro	Sagrada Família	Sanllehy	Sant Andreu	Sant Elies	Sant Martí / Verneda sud	Sant Rafael	Sants-Badal	Sarrià	St. Martí / Sant Martí	Trinitat Vella/Via Barcino	Turó de la Peira	Universitat	Vallcarca / Sant Gervasi	Via Roma	Vila de Gràcia	Vila Olímpica (en blanco)	Total	
Trt. musclesquelètics					2		3							1						2		1													1										1					1		1	16	
Trt. mentals i del comportament	1	2	1	2	3	2	1	1	1	3	5	2	3	2	2	4	1	2				1	2	2	3	3	2	1	2	3	3	1	5	2	3	5	4	1	7	5	1	2	3	7	2	1	2	4	1	2	2	2	10	136
M. sistema nerviós								1							1																									1												3		
M. de la pell					1																																														1	1		
Traumatismes i enverinaments					1										1																																					1	3	
Altres						1																																													1	1		
Total	1	2	1	2	5	4	2	1	5	1	3	5	2	3	3	2	5	1	2	2	1	3	2	3	3	3	1	2	3	3	1	5	2	3	6	4	1	7	5	1	5	3	7	3	1	2	4	2	2	2	3	11	160	