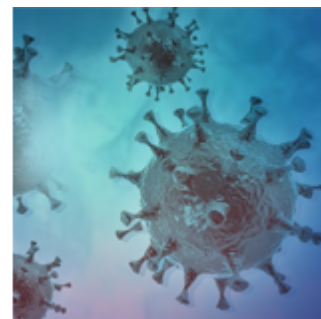


---

## Nota informativa COVID-19 per l'Atenció Primària

---



Des de l'Agència de Salut Pública de Barcelona fem **notes informatives adreçades a les Direccions dels Equips d'Atenció Primària (EAP)** sobre alguns aspectes que sovint plantegen dubtes entre els professionals en relació amb la COVID-19.

**Si us plau, compartiu aquesta informació amb la resta del vostre EAP.**

## Quins són els critèris per a donar l'alta mèdica a persones amb COVID-19 i contactes?

### Persones amb símptomes lleus que no han requerit hospitalització

- Independentment de que s'hagi confirmat el diagnòstic amb PCR o no, alta mèdica després de **14 dies d'aïllament domiciliari des de l'inici dels símptomes**, sempre que el quadre clínic s'hagi resolt.

### Persones amb infecció respiratòria moderada/greu amb hospitalització

- Alta després de **14 dies d'aïllament domiciliari des de l'alta hospitalària**, sempre que el quadre clínic s'hagi resolt o fins l'obtenció d'un resultat de PCR negatiu.
- Les persones ingressades que al moment de l'alta hospitalària tinguin **PCR negativa podran anar a domicili sense aïllament**.

### Contactes estrets de persones amb COVID-19

- Alta després de **14 dies des de l'últim contacte amb el cas si no és convivent o des de la finalització dels símptomes del cas, si és un convivent**. Per això, és molt important que els pacients amb COVID-19 informin les persones amb qui han mantingut contacte estret.
- Si durant la quarantena es desenvolupen símptomes d'infecció respiratòria aguda, s'haurà **d'allargar l'aïllament 14 dies des del començament dels símptomes**, al cap dels quals es donarà l'alta sempre que el quadre clínic s'hagi resolt.