

## Situació de les malalties infeccioses respiratòries agudes (grip) a Barcelona

Informe núm. 20. Barcelona, 22 de febrer de 2016 / Setmana 6 (del 8 al 14 de febrer)

La setmana 40 (28 de setembre al 4 d'octubre de 2015) es va posar en marxa el Pla d'Informació de les infeccions respiratòries agudes a Catalunya (PIDIRAC), que estarà en funcionament durant el període d'activitat estacional de la malaltia (fins a la setmana 20 de l'any 2016).

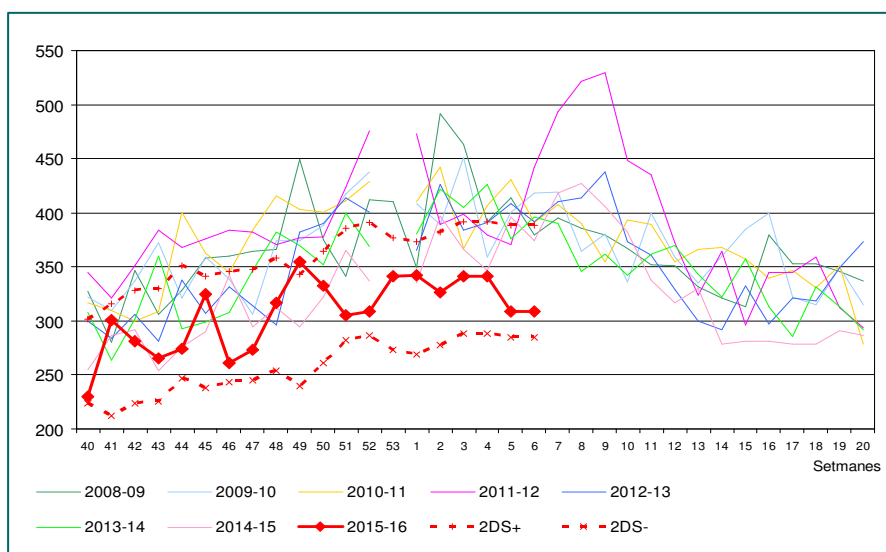
Té per objectius estudiar el comportament del virus gripal i d'altres virus respiratoris, detectar precoçment l'inici de l'epidèmia i caracteritzar els virus circulants, així com donar una resposta informativa adequada. A més, a partir de la temporada 2011-12 es va incorporar la vigilància dels casos greus hospitalitzats que té per objectiu l'obtenció de l'activitat gripal d'aquells virus que provoquen l'hospitalització del pacient.

Aquest informe es realitza en base a dades relatives a la ciutat: els enterraments i la informació obtinguda a partir del PIDIRAC relatiu al conjunt de Catalunya en el què participen vuit centres d'atenció primària i dos hospitals (Hospital Clínic i Hospital Vall d'Hebron) de la ciutat com a centres sentinella dels casos greus.

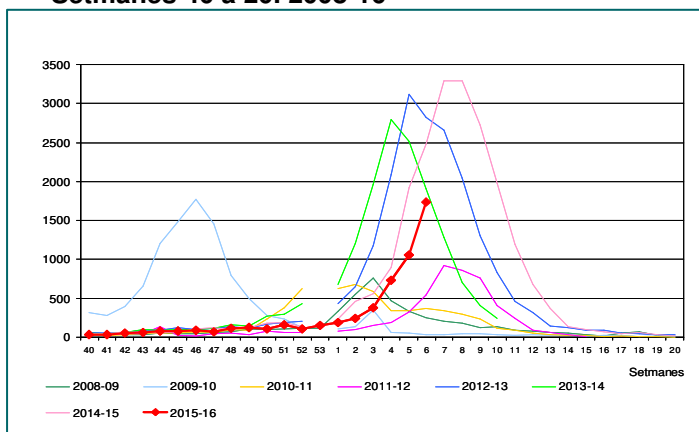
### Dades específiques de la ciutat

En aquest sistema de vigilància epidemiològica de la grip, s'utilitza el nombre d'enterraments com a indicador indirecte i predictor, ja que uns dies abans de detectar-se l'epidèmia de grip, el nombre de defuncions augmenta degut a altres processos virals, que afecten sobre tot a les persones grans. Aquesta setmana el nombre d'enterraments es troba dins dels límits esperats per l'època de l'any (fig.1)

Figura 1. Enterraments a Barcelona. Setmanes 40 a 20. 2008-16



**Figura 2. Casos de grip declarats a Barcelona. Setmanes 40 a 20. 2008-16**

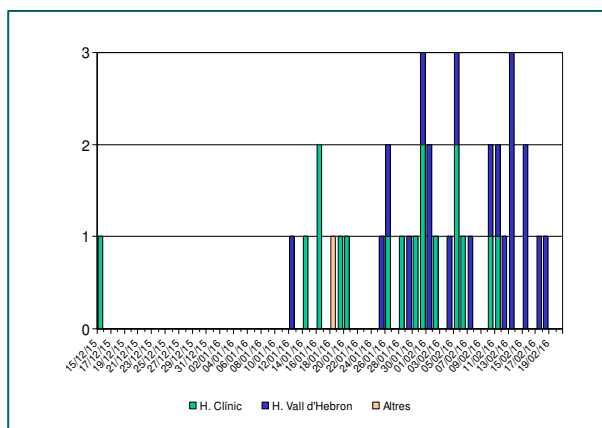


Els casos de grip declarats a Barcelona pel sistema de Malalties de Declaració Obligatòria (MDO) mostren un augment (fig.2).

### Vigilància sentinella dels casos de grip greu

Des de l'inici de la temporada de vigilància fins la setmana 6 han estat notificats 38 casos greus hospitalitzats i confirmats de grip en persones residents a Barcelona. Els afectats tenen entre 0 i 96 anys (mediana de 64 anys), i 32 d'ells (84,2%) presenten algun factor de risc (fig. 3)

**Figura 3. Distribució de casos de grip greu segons inici de símptomes. Temporada 2015-16**



### Dades del conjunt de Catalunya (Informe setmanal del PIDIRAC)

Els indicadors de morbiditat corresponents mostren que l'activitat gripal a Catalunya es troba en plena ona epidèmica d'intensitat baixa-moderada. Durant la setmana 6 s'han aïllat 38 virus de la grip en les 54 mostres trameses per la xarxa de metges sentinella (taxa de positivitat 70%).

La taxa d'incidència de síndromes gripals registrades per la xarxa sentinella és de 262,2 per 100.000 habitants, continuant per tercera setmana consecutiva, per sobre del llindar epidèmic.

### Valoració de la situació

A Barcelona, els indicadors mostren un augment de l'activitat gripal. A nivell estatal, continua l'ascens de l'ona epidèmica (taxa global d'incidència: 189,56 casos per 100.000 habitants), tot i que la intensitat de l'activitat és menor que en la temporada anterior. A Europa s'intensifica l'activitat gripal, amb predomini del virus influenza A(H1N1)pdm09.