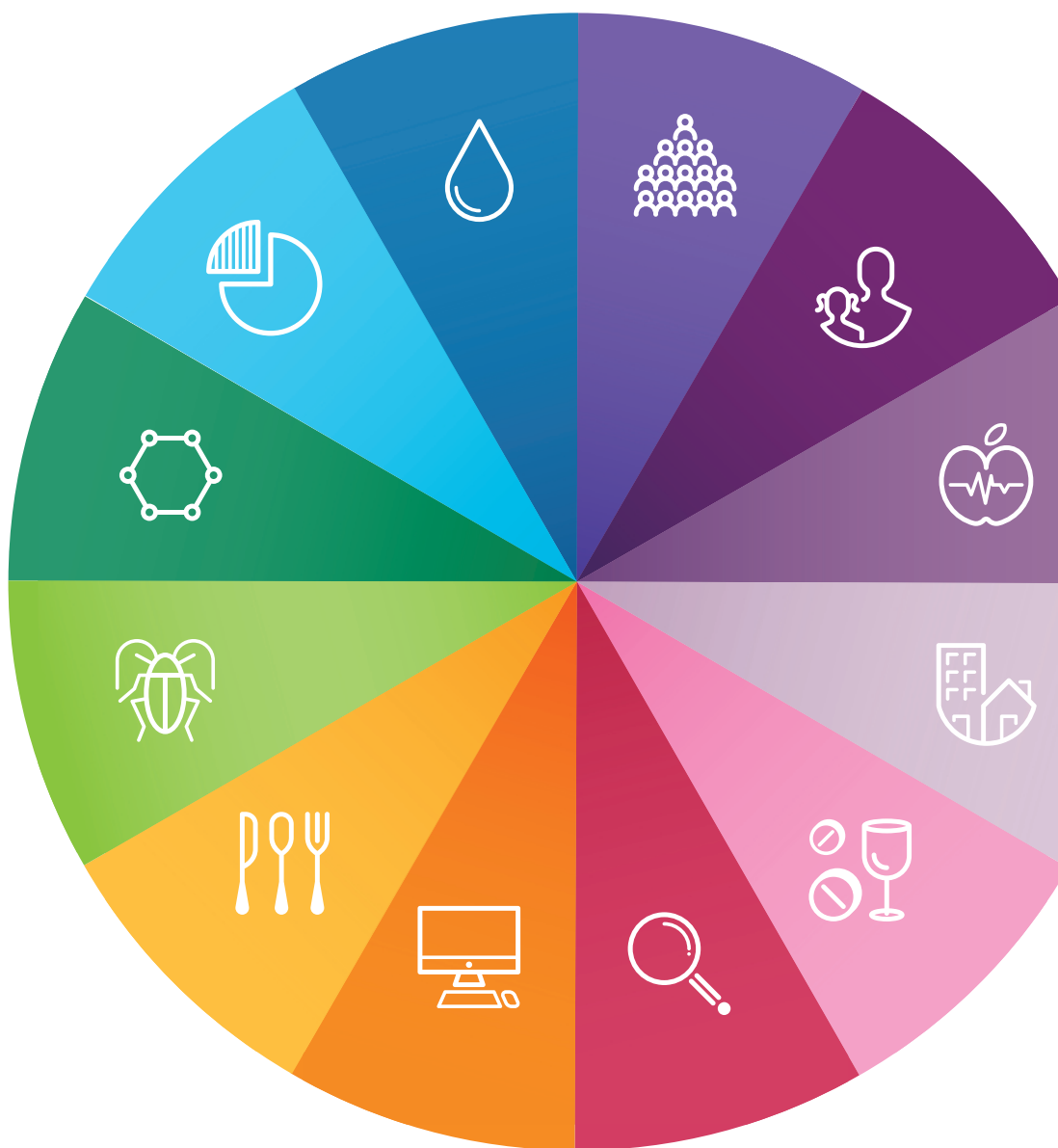

Signes bàsics

Manual d'identitat gràfica de l'ASPB



C S B Consorci Sanitari
de Barcelona

 **Agència
de Salut Pública**

Signes bàsics

Manual d'identitat gràfica de l'ASPB

C S B Consorci Sanitari
de Barcelona

 **Agència
de Salut Pública**

Disposició del conjunt identificatiu del Consorci respecte al conjunt identificatiu de l'Agència de Salut Pública

El conjunt identificatiu del Consorci se situa respecte al conjunt identificatiu de l'Agència seguint els criteris gràfics d'ordenació determinats pels eixos visuals vertical i horitzontal que es mostren en aquesta pàgina.

El conjunt identificatiu del Consorci se situa sobre el Conjunt identificatiu de l'Agència i paral·lelament a l'eix horitzontal.

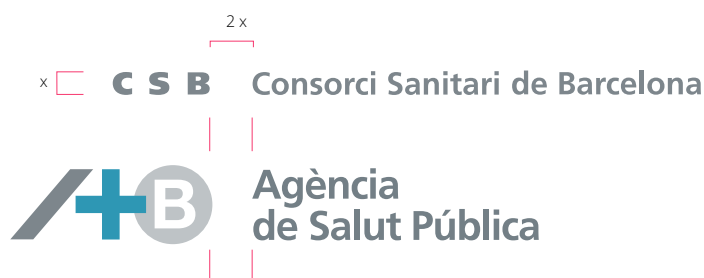
El logotip del Consorci se situa alineat a la dreta respecte al senyal de l'Agència, mentre que la franja (solució 1 i 2) o la tipografia del Consorci (solució 3) se situa sempre fent caixa a l'esquerra amb el conjunt tipogràfic de l'Agència.

Els dos conjunts identificatius no es poden separar.

Opció 1:
Composició
en dues línies del
conjunt identificatiu
del Consorci.



Opció 2:
Composició
en una línia del
conjunt identificatiu
del Consorci.



Versió color de la marca

Aquí es mostra la marca de l'Agència de Salut Pública en la seva versió a color en positiu.

C S B Consorci Sanitari de Barcelona

 **Agència de Salut Pública**

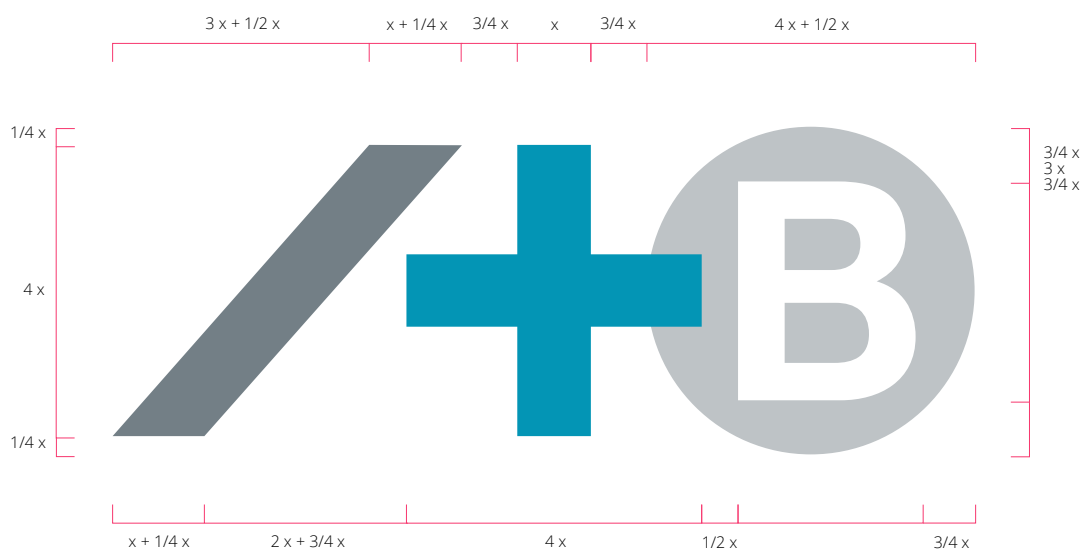
Mida mínima recomanada

Per tal de garantir una correcta llegibilitat de la marca i una bona reproducció del símbol, s'aconsella la següent mesura de reproducció mínima.



El senyal

En aquesta pàgina es presenta el senyal de l'Agència de Salut Pública i la seva construcció gràfica.



Tipografia de marca

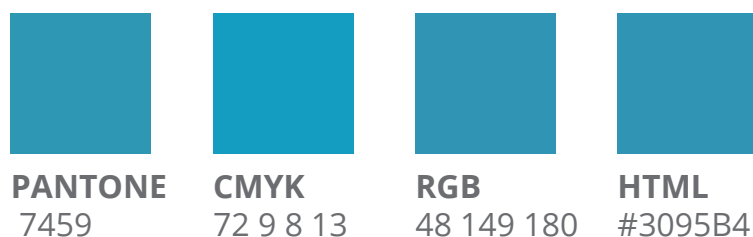
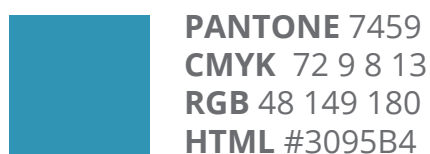
La tipografia del logotip de l'Agència de Salut Pública és la Frutiger Bold en caixa alta i baixa, en una o dues línies interlineades cos sobre cos.

COMPOSICIÓ EN DUES LÍNIES

**Agència
de Salut Pública**

Color corporatiu

Els colors corporatius de l'Agència de Salut Pública són el PANTONE®7459 i PANTONE®430. Aquí en les diferents conversions d'aquests colors segons el sistema de reproducció utilitzat.



Versió a una tinta de la marca

En aquests exemples es mostra la versió de la marca a una tinta, quan no es pugui fer servir en el color corporatiu. Per a aquests casos i sempre que el color de fons sigui blanc o un color clar el símbol s'aplicarà en un 50%.

Opció TAMPÓ:

C S B Consorci Sanitari
de Barcelona



**Agència
de Salut Pública**

Opció 1 tinta

C S B Consorci Sanitari
de Barcelona



**Agència
de Salut Pública**

50%

Opció P. 430

C S B Consorci Sanitari
de Barcelona



**Agència
de Salut Pública**

50%

Versió en negatiu de la marca

Quan la marca s'hagi de reproduir sobre un color fosc o molt saturat es farà servir la seva versió en negatiu.

La rodona (B) anirà al 50% de transparència del blanc



Versió en negatiu de la marca (Opció TAMPÓ)

Quan la marca s'hagi de reproduir sobre un color fosc o molt saturat es farà servir la seva versió en negatiu.



Tipografia corporativa

La Tipografia corporativa utilitzada es la Open Sans.

És un tipus de lletra sans-serif dissenyada per Steve Matteson i encarregada per Google. Tipografia de formes obertes i amb una aparença, amable i neutral, optimitzada per a la llegibilitat a través de la impressió, Web, i les interfícies mòbils. Pertany al gènere humanista de tipografies sans serif, amb una veritable cursiva.

Aa aaaa

Open Sans

Open Sans

Open Sans Italic

Open Sans regular

Open Sans italic

Open Sans Semibold

Open Sans Semibold italic

Open Sans bold

Open Sans bold italic

Open Sans Extrabold

Open Sans Extrabold italic

Tipografia corporativa

Aquesta tipografia s'ha d'utilitzar en totes les publicacions i documents interns o externs de l'Agència de Salut Pública de Barcelona.

En el cas que sigui impossible aplicar la tipografia corporativa als textos que acompanyen a la marca per limitacions tècniques del sistema, aconsellem utilitzar la tipografia Arial com a alternativa.

Open Sans Light

ABCDEFGHIJKLMNOPQRSTUVWXYZ
abcdefghijklmnopqrstuvwxyz
0123456789.,;/()i?

Open Sans Italic

ABCDEFGHIJKLMNOPQRSTUVWXYZ
abcdefghijklmnopqrstuvwxyz
0123456789.,;/()i?

Open Sans Regular

ABCDEFGHIJKLMNOPQRSTUVWXYZ
abcdefghijklmnopqrstuvwxyz
0123456789.,;/()i?

Open Sans Bold

ABCDEFGHIJKLMNOPQRSTUVWXYZ
abcdefghijklmnopqrstuvwxyz
0123456789.,;/()i?

Open Sans Bold Italic

ABCDEFGHIJKLMNOPQRSTUVWXYZ
abcdefghijklmnopqrstuvwxyz
0123456789.,;/()i?

Open Sans Extra Bold

ABCDEFGHIJKLMNOPQRSTUVWXYZ
abcdefghijklmnopqrstuvwxyz
0123456789.,;/()i?

Open Sans Extra Bold Italic

ABCDEFGHIJKLMNOPQRSTUVWXYZ
abcdefghijklmnopqrstuvwxyz
0123456789.,;/()i?

Steve Matteson

[Licencia Apache, versión 2.0](#) Open Sans es un humanista sans serif diseñada por Steve Matteson-Director de Ascender Corp. Esta versión contiene el conjunto completo de caracteres 897, que incluye la norma ISO Latin 1, América del CE, griego y juegos de caracteres cirílicos.

Colors Corporatius

Els colors que acompanyaran a la marca.

Degradat de la Marca

s'utilitza en franges o amb recursos gràfics el degradat amb el pantone corporatiu i un pantone més clar 571



Per texts s'utilitzaran:
depenen el suport que s'utilitzi,
i faciliti la llegibilitat:

Per colors de FONTS:

