

**ACCIDENTS I LESIONATS DE TRÀNSIT  
A BARCELONA 2002-2008  
Anàlisi segons gravetat**

**Barcelona, 2009**

**C S B** Consorci Sanitari de Barcelona

 **Agència  
de Salut Pública**

**Edició de l'informe**  
**Elena Santamariña Rubio**  
**Catherine Pérez**

Agraïments:  
a la Guàrdia Urbana de Barcelona  
per proporcionar les dades que permeten l'anàlisi i elaboració del present informe

## Índex del document

Introducció.....	7
Objectius .....	8
Metodologia.....	8
Resultats .....	9
Evolució dels accident i lesionats de trànsit a Barcelona de 2002 a 2008 .....	9
▪ Els accidents de trànsit i els lesionats.....	9
▪ Lloc de l'accident .....	19
▪ Moment de l'accident.....	21
▪ Lesivitat i letalitat dels accidents de trànsit .....	23
Conclusions.....	24

## Índex de taules

Taula 1.	Nombre d'accidents de trànsit amb víctimes i nombre de víctimes. Barcelona 2002-2008.....	9
Taula 2.	Nombre d'accidents de trànsit amb víctimes, i nombre de víctimes per 10.000 habitants (Taxa crua d'accidents i de víctimes x 10.000 habitants). Barcelona 2002-2008.....	11
Taula 3.	Nombre d'accidents de trànsit amb víctimes i nombre de víctimes per 1.000 vehicles (Raó d'accidents i de víctimes x 1.000 vehicles). Barcelona 2002-2008.....	13
Taula 4.	Nombre d'accidents de trànsit amb víctimes i nombre de víctimes per 10.000 vehicles - quilòmetres recorreguts (Raó d'accidents i de víctimes x 10.000 vehicles - quilòmetres recorreguts). Barcelona 2002-2008.....	13
Taula 5.	Nombre d'accidents de trànsit amb víctimes en funció del tipus de vehicle implicat. Barcelona 2002-2008.....	14
Taula 6.	Nombre de víctimes per accident de trànsit en funció del tipus d'usuari. Barcelona 2002-2008.....	14
Taula 7.	Nombre de víctimes per accident de trànsit en funció del tipus d'usuari per 1.000 habitants (Taxa d'accidents i de víctimes x10.000 habitants). Barcelona 2002-2008.....	15
Taula 8.	Nombre de víctimes per accident de trànsit en funció del tipus d'usuari per 1.000 vehicles (Raó d'accidents i de víctimes x1.000 vehicles). Barcelona 2002-2008.....	18
Taula 9.	Nombre de víctimes per accident de trànsit en funció del tipus d'usuari per 10.000 vehicles - quilòmetres recorreguts (Raó d'accidents i de víctimes x 10.000 vehicles - quilòmetres recorreguts). Barcelona 2002-2008.....	18
Taula 10.	Nombre d'accidents de trànsit amb víctimes en funció del lloc de l'accident. Barcelona 2002-2008.....	19
Taula 11.	Percentatge d'accidents de trànsit amb víctimes en funció del lloc de l'accident. Barcelona 2002-2008.....	20
Taula 12.	Nombre d'accidents de trànsit amb víctimes en funció de la xarxa viària per 10.000 vehicles - Km recorreguts (Raó x 10.000 veh - Km). Barcelona 2002-2008.....	20

Taula 13.	Nombre d'accidents de trànsit amb víctimes en funció de l'hora, dia i mes de l'accident. Barcelona 2002-2008.....	21
Taula 14.	Percentatge d'accidents de trànsit amb víctimes en funció de l'hora, dia i mes de l'accident. Barcelona 2002-2008.....	22
Taula 15.	Índex de lesivitat i letalitat (lesionats i morts per 1.000 accidents i 1.000 víctimes) i, ferits greus i ferits greus/morts per 1.000 víctimes. Barcelona 2002-2008. ....	23

## Índex de figures

Figura 1.	Nombre d'accidents de trànsit amb víctimes i nombre de víctimes. Barcelona 1994-2008.....	10
Figura 2.	Nombre de víctimes per accident de trànsit greus i mortals, i nombre de víctimes mortals. Barcelona 2002-2008. ....	10
Figura 3.	Nombre de víctimes totals per accident de trànsit per 10.000 habitants (Taxes d'accidents i de víctimes x 10.000 habitants estandarditzades per edat). Barcelona 2002-2005.....	11
Figura 4.	Nombre de víctimes greus i mortals per accident de trànsit per 10.000 habitants (Taxes d'accidents i de víctimes x 10.000 habitants ajustades per edat). Barcelona 2002-2008.....	12
Figura 5.	Nombre de víctimes mortals per accident de trànsit per 10.000 habitants (Taxes de víctimes x 10.000 habitants ajustades per edat). Barcelona 2002-2008. ....	12
Figura 6.	Nombre de víctimes per accident de trànsit segons tipus d'usuari per 10.000 habitants (Taxes d'accidents i de víctimes x 10.000 habitants ajustades per edat). Barcelona 2002-2008.....	16
Figura 7.	Nombre de víctimes per accident de trànsit segons tipus d'usuari per 10.000 habitants (Taxes d'accidents i de víctimes x 10.000 habitants ajustades per edat). Barcelona 2002-2008. Homes. ....	16
Figura 8.	Nombre de víctimes per accident de trànsit segons tipus d'usuari per 10.000 habitants (Taxes d'accidents i de víctimes x 10.000 habitants ajustades per edat). Barcelona 2002-2008. Dones.....	17

## Introducció

A finals dels anys 80 es produïen a Barcelona cada any més de 15.000 ferits i més de 90 morts per col·lisió de trànsit. Des de llavors s'han desenvolupat múltiples intervencions que contemplen els diferents àmbits d'actuació: intervencions dirigides a la modificació de comportaments, intervencions dirigides a la gestió de la mobilitat, i intervencions dirigides a la millora de les infraestructures. S'ha comptat com recursos el lideratge per a la planificació i actuació des del departament de mobilitat amb participació multisectorial, desenvolupament d'un Sistema d'Informació de lesionats trànsit i la planificació a través de Plans de Seguretat Viària per a la ciutat. L'any 2000, es va elaborar el primer Pla de Seguretat Viària de la ciutat. L'any 2007, s'aprovà el tercer Pla de Seguretat Viària 2008-2012, que en aquest cas s'integra en el Pla de mobilitat de la Ciutat.

A principis dels anys 90 es va crear un Sistema d'Informació de lesionats i accidents de trànsit que s'alimenta de diferents fonts d'informació: Registre d'Accidents i Víctimes de Guàrdia Urbana de Barcelona, Registre d'Urgències Hospitalàries (DUHAT), Registre de morts judicials del Institut de Medicina Legal de Catalunya, Registre de Mortalitat i enquestes de salut. Tots aquests registres tenen com limitació que no poden incloure informació molt exhaustiva per tractar-se sistemes rutinaris. Però al mateix temps tenen com a principal avantatge que són sostenibles, i proporcionen informació al llarg del temps i per tant permeten monitorar indicadors, estudiar els determinants i els factors que contribueixen a una major accidentalitat, i avaluar intervencions.

En aquest informe es presenta l'evolució del nombre i tipus de lesionats de trànsit a Barcelona des de l'any 2002 al 2008 a partir de l'anàlisi del Registre d'accidents i víctimes de Guàrdia Urbana de Barcelona. Es presenten també indicadors tenint en compte com a denominadors el nombre d'habitants, el parc de vehicles i els vehicles-quilòmetre recorreguts a la ciutat.

## Objectius

Aquest document té com a objectiu valorar l'evolució del nombre, tipus i característiques dels accidents i lesionats de trànsit a la ciutat de Barcelona durant els anys 2002 al 2008.

## Metodologia

La població d'estudi són els lesionats per accident de trànsit a Barcelona durant els anys 2002 al 2008. Les dades procedeixen del Registre d'Accidents i Víctimes de la Guàrdia Urbana de Barcelona, que proporciona informació exhaustiva de les circumstàncies de l'accident. Altres fonts de dades que s'han utilitat han estat: l'Institut d'Estadística de Catalunya (IDESCAT) per tal d'obtenir el nombre d'habitants a la ciutat de Barcelona; i les dades bàsiques de mobilitat de l'Ajuntament de Barcelona.

Les variables d'estudi són les demogràfiques (edat i sexe), les que fan referència a l'accident (moment i localització), el vehicle i la posició del usuari respecte el vehicle.

S'anomena "accident lleu" a aquell accident en el que totes les víctimes han estat lleus i, "accident greu i mortal" a aquell en el que hi ha hagut algun lesionat greu o mort. Segons la definició que utilitza la Guàrdia Urbana de Barcelona, un lesionat greu es a aquell que ha tingut una estada hospitalària de més de 24 hores. La informació relativa a la gravetat anterior a l'any 2005 no es comparable, per la qual cosa no s'ha considerat al estratificar les dades per gravetat.

Per l'anàlisi estadística s'ha dut a terme el càlcul d'indicadors d'accidents de trànsit i de lesionats, mitjançant taxes per 10.000 habitants, crues i ajustades per edat, així com les raons segons nombre de vehicles registrats i de vehicles-quilòmetres recorreguts. S'ha calculat el percentatge de canvi de l'any 2008 respecte al 2002 i respecte a l'any 2007, i en al comparar segons gravetat respecte al 2005.



## Resultats

### Evolució dels accident i lesionats de trànsit a Barcelona de 2002 a 2008

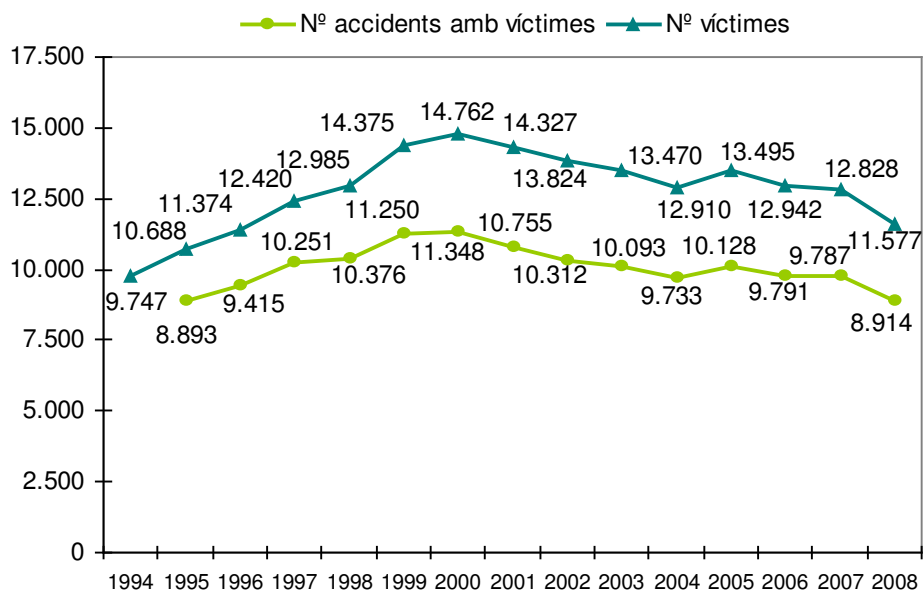
#### ▪ Els accidents de trànsit i els lesionats

L'any 2008 es van produir 8.914 accidents de trànsit i es van lesionar 11.577 d'usuaris de la via pública. El nombre de lesionats mostra una tendència decreixent des de l'any 2000, (excepte l'any 2005), amb una reducció del 9,8% de 2007 a 2008. La reducció més important s'observa en el nombre de víctimes mortals, amb una reducció en l'últim any del 27,9%.

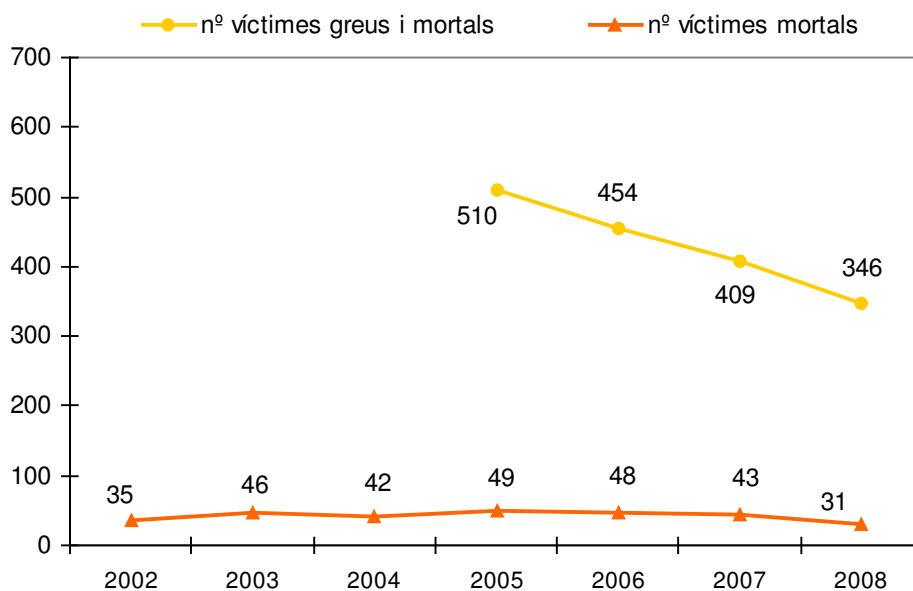
Taula 1. Nombre d'accidents de trànsit amb víctimes i nombre de víctimes. Barcelona 2002-2008.

	2002	2003	2004	2005	2006	2007	2008	Canvi 07-08	Canvi 02-08
	N	N	N	N	N	N	N	%	%
<b>Accidents amb víctimes</b>	10.312	10.093	9.733	10.128	9.791	9.787	8.914	-8,9	-13,6
<b>Víctimes totals</b>	13.824	13.470	12.910	13.495	12.942	12.828	11.577	-9,8	-16,3
<b>Homes</b>	7.987	8.222	7.974	8.381	8.080	7.907	7.216	-8,7	-9,7
<b>Dones</b>	4.712	4.929	4.805	5.109	4.861	4.921	4.360	-11,4	-7,5
<b>Desconegut</b>	1.125	319	131	5	1	0	1	-	-
	2002	2003	2004	2005	2006	2007	2008	Canvi 07-08	Canvi 02-05
	N	N	N	N	N	N	N	%	%
<b>Víctimes greus i morts</b>				510	454	409	346	-15,4	-32,2
<b>Homes</b>				378	322	279	234	-16,1	-38,1
<b>Dones</b>				132	132	130	112	-13,8	-15,2
	2002	2003	2004	2005	2006	2007	2008	Canvi 07-08	Canvi 02-08
	N	N	N	N	N	N	N	%	%
<b>Víctimes mortals</b>	35	46	42	49	48	43	31	-27,9	-11,4
<b>Homes</b>	24	34	27	41	40	27	20	-25,9	-16,7
<b>Dones</b>	10	12	15	8	8	16	11	-31,3	10,0

**Figura 1. Nombre d'accidents de trànsit amb víctimes i nombre de víctimes. Barcelona 1994-2008.**



**Figura 2. Nombre de víctimes per accident de trànsit greus i mortals, i nombre de víctimes mortals. Barcelona 2002-2008.**



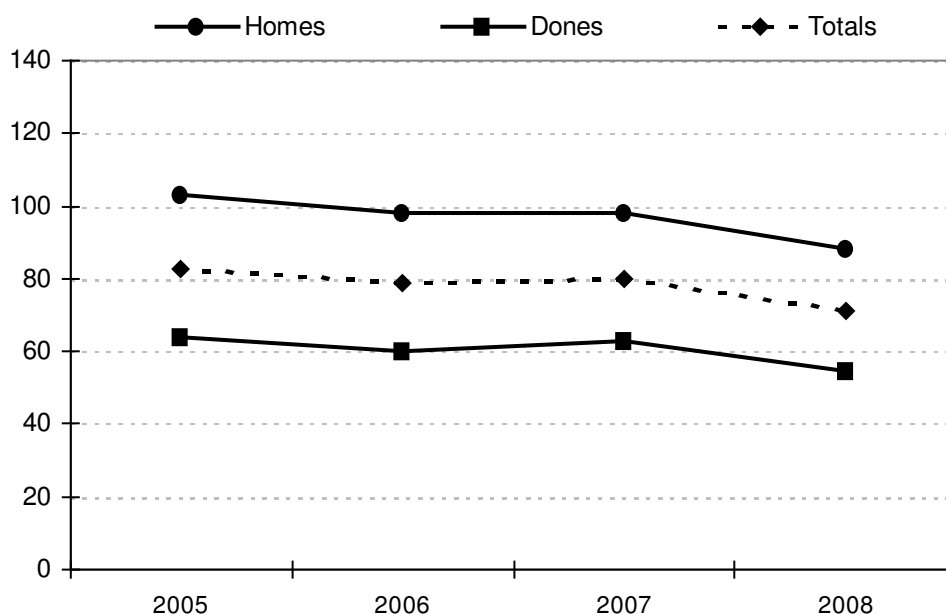
Nota: no es disposa de la informació de la gravetat anterior a l'any 2005

Si tenim en compte el nombre d'habitants de la ciutat, el 2008 hi va haver una taxa de 71,1 lesionats per cada 10.000 habitants, el que suposa un descens del 11% respecte el 2007. Les taxes són superiors en els homes que en les dones. A la figura 3 s'observa l'evolució descendent en la taxa de lesionats.

**Taula 2. Nombre d'accidents de trànsit amb víctimes, i nombre de víctimes per 10.000 habitants (Taxa crua d'accidents i de víctimes x 10.000 habitants). Barcelona 2002-2008.**

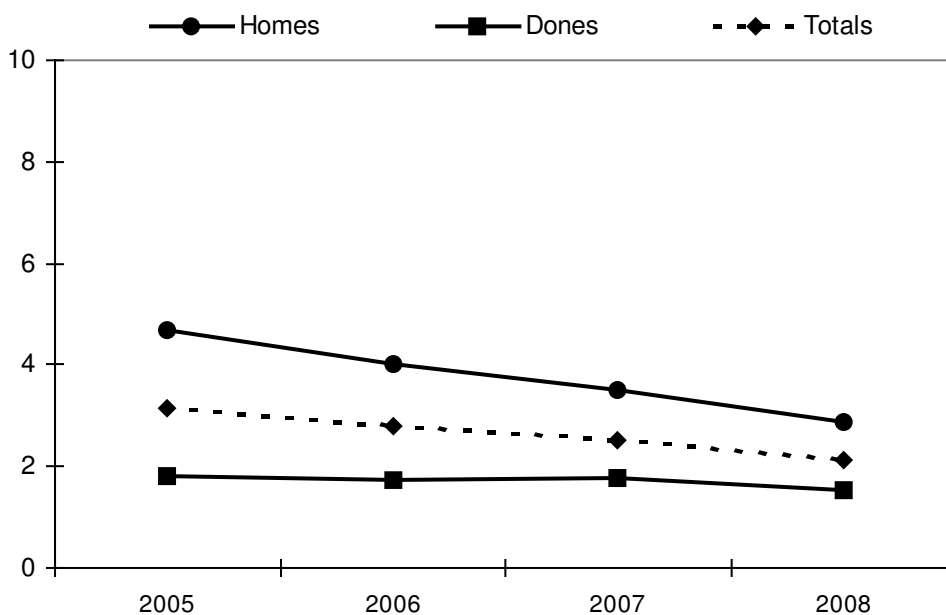
	2002	2003	2004	2005	2006	2007	2008	Canvi 07-08	Canvi 02-08
	Taxa	Taxa	Taxa	Taxa	Taxa	Taxa	Taxa	%	%
<b>Accidents amb víctimes</b>	6,69	6,38	6,12	6,26	5,99	6,10	5,47	-10,3	-18,2
<b>Víctimes totals</b>	89,65	85,11	81,14	83,70	79,42	80,02	71,11	-11,1	-20,7
<b>Homes</b>				109,30	104,32	104,00	93,12	-10,5	
<b>Dones</b>				60,43	56,86	58,38	51,10	-12,5	
<b>Víctimes greus i morts</b>	1,98	1,46	3,75	3,16	2,79	2,55	2,13	-16,7	7,4
<b>Homes</b>				4,93	4,16	3,67	3,02	-17,7	
<b>Dones</b>				1,56	1,54	1,54	1,31	-14,9	
<b>Víctimes mortals</b>	0,23	0,29	0,26	0,30	0,30	0,27	0,19	-29,1	-16,3
<b>Homes</b>				0,54	0,52	0,36	0,26	-27,3	
<b>Dones</b>				0,10	0,09	0,19	0,13	-32,1	

**Figura 3. Nombre de víctimes totals per accident de trànsit per 10.000 habitants (Taxes d'accidents i de víctimes x 10.000 habitants estandarditzades per edat). Barcelona 2002-2005.**

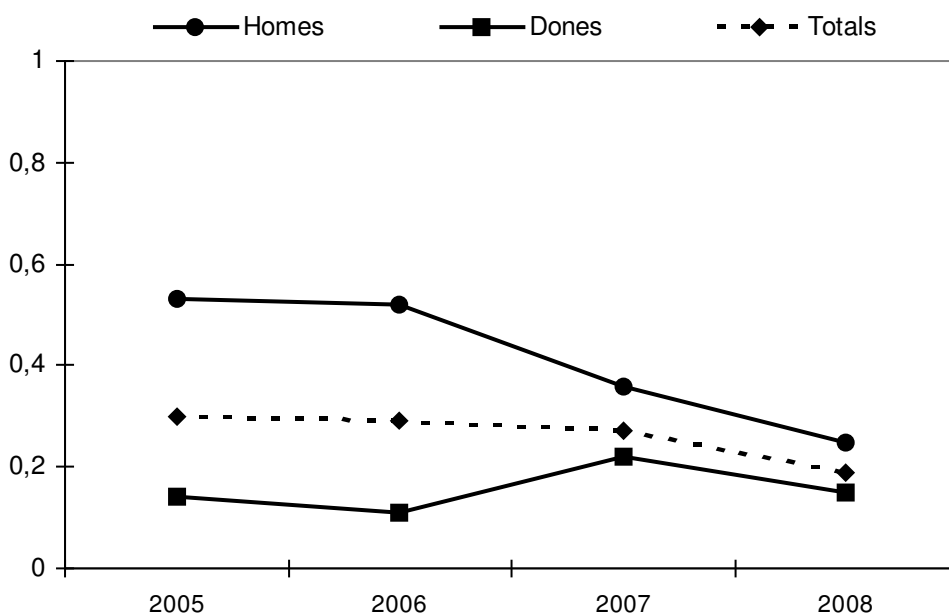


En la Figura 4 i la Figura 5 es pot observar que el major descens s'ha produït en la taxa de lesionats greus i morts, en la taxa de morts, i segons sexe en els homes. En canvi en les dones s'observa una tendència estable o de lleuger descens l'últim any.

**Figura 4. Nombre de víctimes greus i mortals per accident de trànsit per 10.000 habitants (Taxes d'accidents i de víctimes x 10.000 habitants ajustades per edat). Barcelona 2002-2008.**



**Figura 5. Nombre de víctimes mortals per accident de trànsit per 10.000 habitants (Taxes de víctimes x 10.000 habitants ajustades per edat). Barcelona 2002-2008.**



En funció del nombre de vehicles registrats a la ciutat i dels quilòmetres que recorren, el 2008 es van produir 9 accidents de trànsit amb víctimes i 12 lesionats per cada 1.000 vehicles, i uns 12 accidents i 9 lesionats per cada 10.000 vehicles - quilòmetres recorreguts. Aquests indicadors també mostren el descens que comentàvem tant en el nombre d'accidents com de lesionats i sobretot dels lesionats morts.

**Taula 3. Nombre d'accidents de trànsit amb víctimes i nombre de víctimes per 1.000 vehicles (Raó d'accidents i de víctimes x 1.000 vehicles). Barcelona 2002-2008.**

	2002	2003	2004	2005	2006	2007	2008	Canvi 07-08	Canvi 02-08
	Raó	Raó	Raó	Raó	Raó	Raó	Raó	%	%
<b>Accidents amb víctimes</b>	11,10	10,84	10,33	10,49	10,01	9,87	9,00	-8,8	-18,9
<b>Víctimes</b>	14,85	14,46	13,7	13,98	13,23	12,94	11,69	-9,7	-21,3
<b>Víctimes greus i mortals</b>				0,53	0,46	0,41	0,35	-14,6	
<b>Víctimes mortals</b>	0,038	0,049	0,045	0,051	0,049	0,043	0,031	-27,9	-18,4

**Taula 4. Nombre d'accidents de trànsit amb víctimes i nombre de víctimes per 10.000 vehicles - quilòmetres recorreguts (Raó d'accidents i de víctimes x 10.000 vehicles - quilòmetres recorreguts). Barcelona 2002-2008.**

	2002	2003	2004	2005	2006	2007	2008	Canvi 07-08	Canvi 02-08
	Raó	Raó	Raó	Raó	Raó	Raó	Raó	%	%
<b>Accidents amb víctimes</b>	7,57	7,39	7,17	7,56	7,34	7,24	6,74	-6,9	-11,0
<b>Víctimes</b>	10,14	9,86	9,51	10,07	9,7	9,50	8,75	-7,9	-13,7
<b>Víctimes greus i mortals</b>				0,38	0,34	0,30	0,26	-13,3	
<b>Víctimes mortals</b>	0,026	0,034	0,031	0,037	0,036	0,032	0,023	-28,1	-11,5

Segons el vehicle implicat en l'accident, els accidents amb implicació d'alguna motocicleta, tot i que s'han reduït el 2008 respecte el 2007, suposen un augment del 16,5% respecte el 2002. Els accidents amb la implicació d'alguna bicicleta, el 2008 han augmentat un 16,5% respecte el 2007 i un 88,7% respecte el 2002.

**Taula 5. Nombre d'accidents de trànsit amb víctimes en funció del tipus de vehicle implicat. Barcelona 2002-2008.**

	2002	2003	2004	2005	2006	2007	2008	Canvi 07-08	Canvi 02-08
Accidents amb	N	N	N	N	N	N	N	%	%
<b>Víctimes vianants</b>	1.765	1.769	1.658	1.710	1.545	1.492	1.291	-13,5	-26,9
<b>Implicació d'alguna motocicleta</b>	3.814	3.787	3.996	4.499	4.835	4.832	4.443	-8,1	16,5
<b>Implicació d'algun ciclomotor</b>	2.494	2.419	2.231	2.063	1.913	1.934	1.820	-5,9	-27,0
<b>Implicació d'alguna bicicleta</b>	247	266	325	376	367	400	466	16,5	88,7

Segons el tipus d'usuari, l'any 2008 ha continuat disminuint el nombre de víctimes atropellades, el nombre d'usuaris de turisme, de ciclomotor, d'autobús i de camió lesionats. Per altra banda s'ha frenat l'augment del nombre de víctimes usuàries de motocicleta. També s'observa que continua l'augment del nombre d'usuaris de bicicleta lesionats.

**Taula 6. Nombre de víctimes per accident de trànsit en funció del tipus d'usuari. Barcelona 2002-2008.**

	2002	2003	2004	2005	2006	2007	2008	Canvi 07-08	Canvi 02-08
Víctimes	N	N	N	N	N	N	N	%	%
<b>Vianants</b>	1.815	1.831	1.686	1.777	1.579	1.544	1.381	-10,6	-23,9
<b>Homes</b>				816	708	708	639	-9,7	
<b>Dones</b>				960	871	836	742	-11,2	
<b>Usuaris de motocicleta</b>	2.884	2.836	2.954	3.616	4.065	4.371	4.281	-2,1	48,4
<b>Homes</b>				2.747	3.108	3.249	3.190	-1,8	
<b>Dones</b>				869	957	1.122	1.091	-2,8	
<b>Usuaris de ciclomotor</b>	3.795	3.710	3.624	3.425	3.138	2.940	2.492	-15,2	-34,3
<b>Homes</b>				2.165	1.986	1.789	1.484	-17,0	
<b>Dones</b>				1.259	1.152	1.151	1.008	-12,4	
<b>Usuaris de turisme</b>	4.640	4.295	3.908	3.780	3.310	3.095	2.600	-16,0	-44,0
<b>Homes</b>				2.207	1.891	1.739	1.483	-14,7	
<b>Dones</b>				1.571	1.418	1.356	1.116	-17,7	
<b>Usuaris de bicicleta</b>	204	227	263	321	315	353	405	14,7	98,5
<b>Homes</b>				219	219	250	274	9,6	
<b>Dones</b>				102	96	103	131	27,2	
<b>Usuaris d'autobús</b>	375	454	387	471	470	434	358	-17,5	-4,5
<b>Usuaris de camió</b>	59	87	39	66	40	58	38	-34,5	-35,6
<b>Usuaris d'altres vehicles</b>	52	30	49	39	25	33	22	-33,3	-57,7

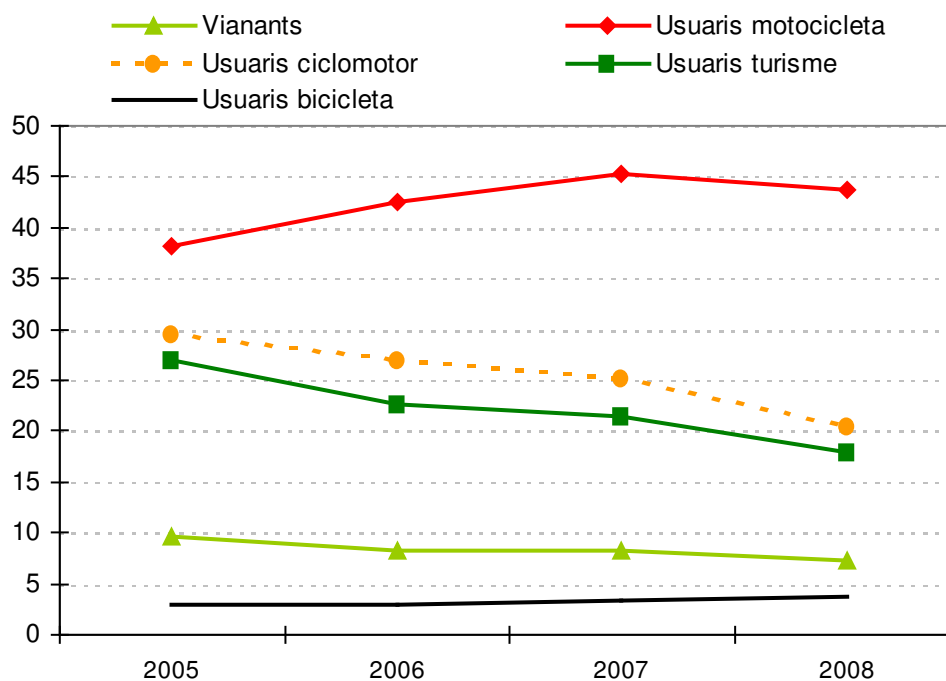
La major taxa de lesionats la presenten els homes usuaris de motocicleta amb una taxa el 2008 de 41,17 lesionats per cada 10.000 habitants.

**Taula 7. Nombre de víctimes per accident de trànsit en funció del tipus d'usuari per 1.000 habitants (Taxa d'accidents i de víctimes x10.000 habitants). Barcelona 2002-2008.**

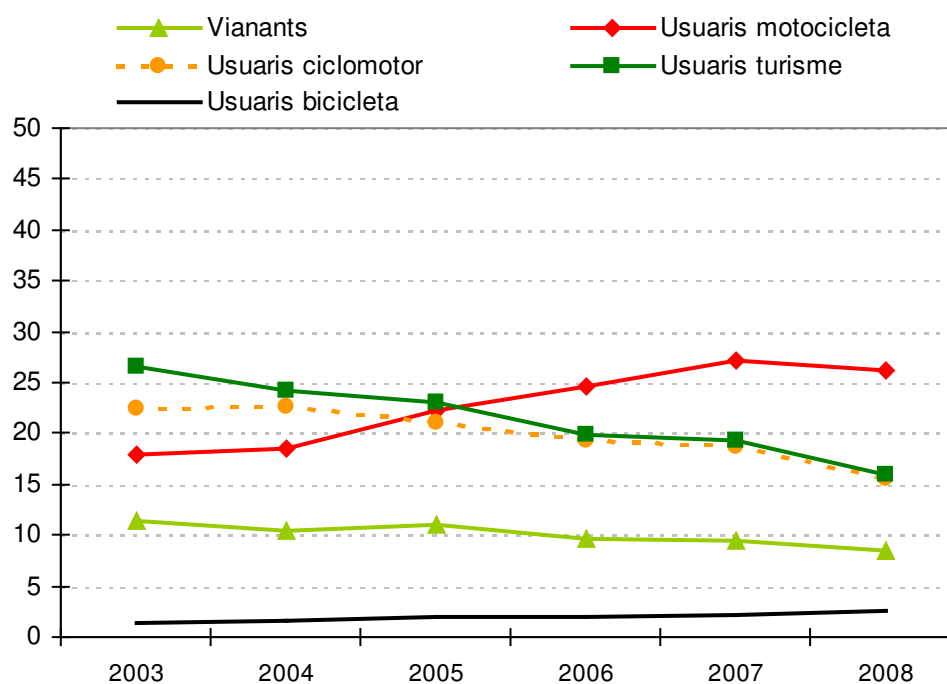
	2002	2003	2004	2005	2006	2007	2008	Canvi 07-08	Canvi 02-08
Víctimes	Taxa	Taxa	Taxa	Taxa	Taxa	Taxa	Taxa	%	%
<b>Vianants</b>	11,77	11,57	10,60	11,02	9,69	9,63	8,48	-11,9	-28,0
<b>Homes</b>				10,64	9,14	9,31	8,25	-11,4	
<b>Dones</b>				11,35	10,19	9,92	8,70	-12,3	
<b>Usuaris de motocicleta</b>	18,70	17,92	18,57	22,43	24,95	27,26	26,29	-3,6	40,6
<b>Homes</b>				35,82	40,13	42,73	41,17	-3,7	
<b>Dones</b>				10,28	11,19	13,31	12,79	-3,9	
<b>Usuaris de ciclomotor</b>	24,61	23,44	22,78	21,24	19,26	18,34	15,31	-16,5	-37,8
<b>Homes</b>				28,23	25,64	23,53	19,15	-18,6	
<b>Dones</b>				14,89	13,47	13,66	11,81	-13,5	
<b>Usuaris de turisme</b>	30,10	27,14	24,56	23,45	20,31	19,30	15,97	-17,3	-46,9
<b>Homes</b>				28,78	24,41	22,87	19,14	-16,3	
<b>Dones</b>				18,58	16,58	16,09	13,08	-18,7	
<b>Usuaris de bicicleta</b>	1,32	1,43	1,65	1,99	1,93	2,20	2,49	13,2	88,6
<b>Homes</b>				2,86	2,83	3,29	3,54	7,6	
<b>Dones</b>				1,21	1,12	1,22	1,53	25,4	

Segons s'observa a la Figura 6, des del 2003, s'han anat reduint les taxes de lesionats per cada 10.000 habitant en tots els tipus d'usuaris excepte els de motocicleta i bicicleta. A les figures 7 i 8 veiem que això succeeix tant en homes com en dones, tot i que les taxes són molt superiors en homes.

**Figura 6. Nombre de víctimes per accident de trànsit segons tipus d'usuari per 10.000 habitants (Taxes d'accidents i de víctimes x 10.000 habitants ajustades per edat). Barcelona 2002-2008.**

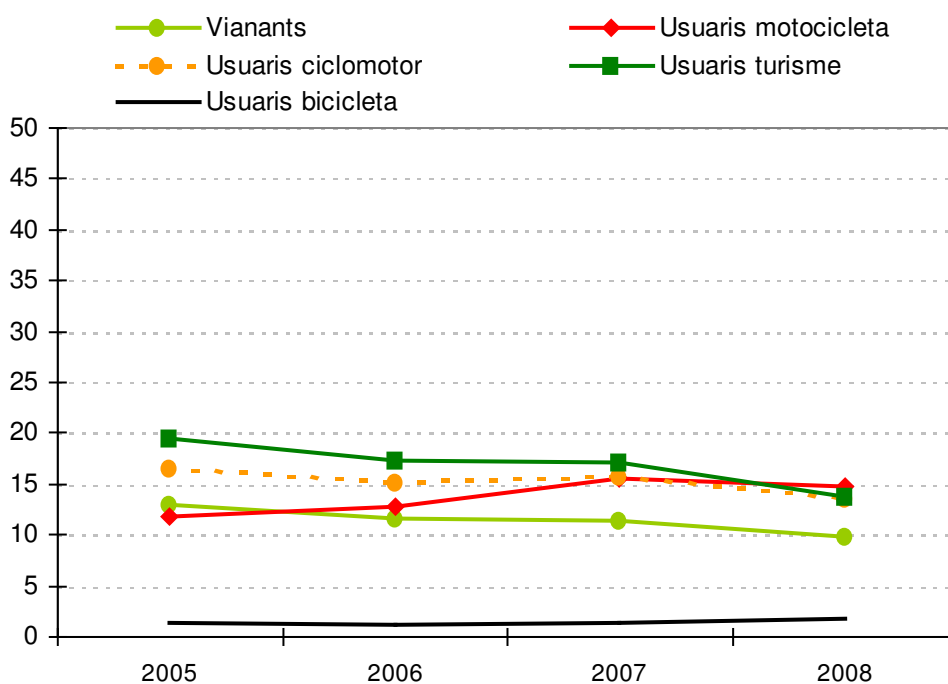


**Figura 7. Nombre de víctimes per accident de trànsit segons tipus d'usuari per 10.000 habitants (Taxes d'accidents i de víctimes x 10.000 habitants ajustades per edat). Barcelona 2002-2008. Homes.**





**Figura 8. Nombre de víctimes per accident de trànsit segons tipus d'usuari per 10.000 habitants (Taxes d'accidents i de víctimes x 10.000 habitants ajustades per edat). Barcelona 2002-2008. Dones.**



El 2008 respecte el 2007 hi ha hagut una reducció del 26,6% en el nombre d'usuaris de motocicleta lesionats per cada 1.000 motocicletes registrades a la ciutat i en canvi ha augmentat un 14,5% el nombre d'usuaris de ciclomotor lesionats per cada 1.000 ciclomotors registrats i un 17,1% el nombre d'usuaris de bicicleta lesionats per cada 1.000 vehicles registrats. (Taula 8) Els mateixos resultats s'observen si es miren els indicadors basats en els quilòmetres que recorren els aquests vehicles. (0)

**Taula 8. Nombre de víctimes per accident de trànsit en funció del tipus d'usuari per 1.000 vehicles (Raó d'accidents i de víctimes x1.000 vehicles). Barcelona 2002-2008.**

	2002	2003	2004	2005	2006	2007	2008	Canvi 07-08	Canvi 02-08
	Raó	Raó	Raó	Raó	Raó	Raó	Raó	%	%
<b>Víctimes vianants<sup>1</sup></b>	1,95	1,97	1,79	1,84	1,61	1,87	1,39	-25,7	-28,7
<b>Víctimes usuàries de motocicleta<sup>2</sup></b>	20,19	19,61	19,78	22,54	23,47	30,09	22,08	-26,6	9,4
<b>Víctimes usuàries de ciclomotor<sup>3</sup></b>	43,31	41,42	39,94	37,36	33,72	23,30	26,69	14,5	-38,4
<b>Víctimes usuàries de turisme<sup>4</sup></b>	9,45	8,99	8,12	7,83	6,85	6,09	4,27	-29,9	-54,8
<b>Víctimes usuàries de bicicleta<sup>1</sup></b>	0,22	0,24	0,28	0,33	0,32	0,35	0,41	17,1	86,4

<sup>1</sup>Raó de víctimes per total parc de vehicles. <sup>2</sup>Raó de víctimes usuàries de motocicletes per 1.000 motocicletes. <sup>3</sup>Raó de víctimes usuàries de ciclomotor per 1.000 ciclomotors. <sup>4</sup>Raó de víctimes usuàries de turisme per 1.000 turismes.

**Taula 9. Nombre de víctimes per accident de trànsit en funció del tipus d'usuari per 10.000 vehicles - quilòmetres recorreguts (Raó d'accidents i de víctimes x 10.000 vehicles - quilòmetres recorreguts). Barcelona 2002-2008.**

	2002	2003	2004	2005	2006	2007	2008	Canvi 07-08	Canvi 02-08
	Raó	Raó	Raó	Raó	Raó	Raó	Raó	%	%
<b>Víctimes vianants</b>	1,33	1,34	1,24	1,33	1,18	1,37	1,04	-24,1	-21,8
<b>Víctimes usuàries de motocicleta</b>	2,12	2,10	2,18	2,7	3,05	4,12	3,23	-21,6	52,4
<b>Víctimes usuàries de ciclomotor</b>	2,79	2,72	2,67	2,56	2,35	1,62	1,88	16,0	-32,6
<b>Víctimes usuàries de turisme</b>	3,71	3,43	3,10	2,99	2,59	2,97	1,96	-34,0	-47,2
<b>Víctimes usuàries de bicicleta</b>	0,15	0,16	0,19	0,24	0,23	0,26	0,31	19,2	106,7

## ▪ Lloc de l'accident

En aquest apartat es presenta l'evolució dels accidents amb víctimes segons el lloc de l'accident. Els accidents en cruïlles disminueixen un 9,9% respecte a l'any 2007 i un 12,4% respecte al 2002. Les vies amb major reducció durant el darrer any han estat les vies de segon nivell, les rondes i la xarxa local. Segons districte, Sants-Monjuïc és el districte amb major reducció d'accidents respecte a l'any 2007 i Sant Martí respecte a l'any 2002.

**Taula 10. Nombre d'accidents de trànsit amb víctimes en funció del lloc de l'accident. Barcelona 2002-2008.**

	2002	2003	2004	2005	2006	2007	2008	Canvi 07-08	Canvi 02-08
	N	N	N	N	N	N	N	%	%
<b>Accidents amb víctimes en cruïlles</b>	5.867	5.955	5.411	5.802	5.795	5.700	5.137	-9,9	-12,4
<b>Accidents segons la xarxa viària</b>									
<b>Rondes</b>	566	474	402	484	470	496	444	-10,5	-21,6
<b>Via accés</b>	2.411	2.302	2.225	2.196	2.142	2.220	2.016	-9,2	-16,4
<b>Via de 1er nivell</b>	1.866	1.930	1.900	2.045	1.994	1.855	1.782	-3,9	-4,5
<b>Via de 2on nivell</b>	1.494	1.434	1.382	1.552	1.467	1.389	1.226	-11,7	-17,9
<b>Via de 3er nivell</b>	363	335	354	318	306	295	268	-9,2	-26,2
<b>Xarxa local</b>	3.612	3.618	3.469	3.534	3.412	3.532	3.178	-10,0	-12,0
<b>Districte</b>									
<b>Ciutat Vella</b>	663	700	649	669	623	651	604	-7,2	-8,9
<b>Eixample</b>	3.106	3.049	2.983	3.047	2.950	2.944	2.707	-8,1	-12,8
<b>Sants Montjuïc</b>	1.013	1.051	996	1120	1.062	1.076	888	-17,5	-12,3
<b>Les corts</b>	729	625	618	619	701	667	601	-9,9	-17,6
<b>Sarrià</b>	969	914	905	996	956	987	941	-4,7	-2,9
<b>Gràcia</b>	602	546	576	540	494	526	502	-4,6	-16,6
<b>Horta Guinardó</b>	784	753	714	702	721	701	651	-7,1	-17,0
<b>Nou Barris</b>	620	608	574	586	498	566	513	-9,4	-17,3
<b>Sant Andreu</b>	632	655	580	684	604	593	550	-7,3	-13,0
<b>Sant Martí</b>	1.194	1.192	1.137	1.166	1.182	1.076	949	-11,8	-20,5

Taula 11. Percentatge d'accidents de trànsit amb víctimes en funció del lloc de l'accident. Barcelona 2002-2008.

	2002	2003	2004	2005	2006	2007	2008	Canvi 07-08	Canvi 02-08
	%	%	%	%	%	%	%	%	%
<b>Accidents segons la xarxa viària</b>									
<b>Rondes</b>	5,5	4,7	4,1	4,8	4,8	5,1	5,0	-2,0	-9,1
<b>Via accés</b>	23,4	22,8	22,9	21,7	21,9	22,7	22,6	-0,4	-3,4
<b>Via de 1er nivell</b>	18,1	19,1	19,5	20,2	20,4	19,0	20,0	5,3	10,5
<b>Via de 2on nivell</b>	14,5	14,2	14,2	15,3	15,0	14,2	13,8	-2,8	-4,8
<b>Via de 3er nivell</b>	3,5	3,3	3,6	3,1	3,1	3,0	3,0	0,0	-14,3
<b>Xarxa local</b>	35,0	35,8	35,6	34,9	34,8	36,1	35,7	-1,1	2,0
<b>Districte</b>									
<b>Ciutat Vella</b>	6,4	6,9	6,7	6,6	6,4	6,7	6,8	1,5	6,2
<b>Eixample</b>	30,1	30,2	30,6	30,1	30,1	30,1	30,4	1,0	1,0
<b>Sants Montjuïc</b>	9,8	10,4	10,2	11,1	10,8	11,0	10,0	-9,1	2,0
<b>Les corts</b>	7,1	6,2	6,3	6,1	7,2	6,8	6,7	-1,5	-5,6
<b>Sarrià</b>	9,4	9,1	9,3	9,8	9,8	10,1	10,6	5,0	12,8
<b>Gràcia</b>	5,8	5,4	5,9	5,3	5,0	5,4	5,6	3,7	-3,4
<b>Horta Guinardó</b>	7,6	7,5	7,3	6,9	7,4	7,2	7,3	1,4	-3,9
<b>Nou Barris</b>	6,0	6,0	5,9	5,8	5,1	5,8	5,8	0,0	-3,3
<b>Sant Andreu</b>	6,1	6,5	6,0	6,8	6,2	6,1	6,2	1,6	1,6
<b>Sant Martí</b>	11,6	11,8	11,7	11,5	12,1	11,0	10,6	-3,6	-8,6

Taula 12. Nombre d'accidents de trànsit amb víctimes en funció de la xarxa viària per 10.000 vehicles - Km recorreguts (Raó x 10.000 veh - Km). Barcelona 2002-2008.

	2002	2003	2004	2005	2006	2007	2008	Canvi 07-08	Canvi 02-08
	Raó	Raó	Raó	Raó	Raó	Raó	Raó	%	%
<b>Accidents segons la xarxa viària</b>									
<b>Rondes</b>	2,09	1,70	1,44	1,79	1,74	1,82	1,64	-9,9	-21,5
<b>Via accés</b>	8,62	8,18	8,02	7,91	7,53	7,70	7,30	-5,2	-15,3
<b>Via de 1er nivell</b>	10,22	10,57	10,47	11,40	11,22	10,30	10,06	-2,3	-1,6
<b>Via de 2on nivell</b>	7,79	7,52	7,30	8,29	7,95	7,43	6,67	-10,2	-14,4
<b>Via de 3er nivell</b>	1,96	1,82	1,94	1,76	1,75	1,66	1,54	-7,2	-21,4
<b>Xarxa local</b>	14,26	14,49	13,99	14,44	14,09	14,40	13,18	-8,5	-7,6

## ▪ Moment de l'accident

Segons el moment de l'accident, s'observa una major reducció del nombre d'accidents en horari nocturn i en cap de setmana.

**Taula 13. Nombre d'accidents de trànsit amb víctimes en funció de l'hora, dia i mes de l'accident. Barcelona 2002-2008.**

	2002	2003	2004	2005	2006	2007	2008	Canvi 07-08	Canvi 02-08
	N	N	N	N	N	N	N	%	%
<b>Horari</b>									
<b>Diürn</b>	7.552	7.356	7.213	7.543	7.282	7.415	6.758	-8,9	-10,5
<b>Nocturn</b>	2.760	2.737	2.519	2.586	2.509	2.372	2.156	-9,1	-21,9
<b>Dia de la setmana</b>									
<b>Cap de setmana</b>	2.525	2.462	2.264	2.270	2.194	2.196	1.880	-14,4	-25,5
<b>Laborable</b>	7.787	7.631	7.468	7.859	7.597	7.591	7.034	-7,3	-9,7
<b>Mes de l'accident</b>									
<b>Gener</b>	805	891	752	738	804	807	688	-14,7	-14,5
<b>Febrer</b>	839	801	800	761	804	795	735	-7,5	-12,4
<b>Març</b>	783	888	836	764	957	928	775	-16,5	-1,0
<b>Abril</b>	833	836	761	940	801	722	803	11,2	-3,6
<b>Maig</b>	946	900	802	922	927	943	760	-19,4	-19,7
<b>Juny</b>	937	871	911	958	869	857	738	-13,9	-21,2
<b>Juliol</b>	924	919	909	905	797	883	797	-9,7	-13,7
<b>Agost</b>	617	585	572	627	524	621	530	-14,7	-14,1
<b>Setembre</b>	825	835	822	848	765	763	707	-7,3	-14,3
<b>Octubre</b>	964	838	858	868	853	822	827	0,6	-14,2
<b>Novembre</b>	931	877	877	907	852	877	809	-7,8	-13,1
<b>Desembre</b>	908	852	832	891	838	769	745	-3,1	-18,0

Taula 14. Percentatge d'accidents de trànsit amb víctimes en funció de l'hora, dia i mes de l'accident. Barcelona 2002-2008.

	2002	2003	2004	2005	2006	2007	2008	Canvi	Canvi
	%	%	%	%	%	%	%	07-08	02-08
								%	%
<b>Horari</b>									
<b>Diürn</b>	73,2	72,9	74,1	74,5	74,4	75,8	75,8	0,0	3,6
<b>Nocturn</b>	26,8	27,1	25,9	25,5	25,6	24,2	24,2	0,0	-9,7
<b>Dia de la setmana</b>									
<b>Cap de setmana</b>	24,5	24,4	23,3	22,4	22,4	22,4	21,1	-5,8	-13,9
<b>Laborable</b>	75,5	75,6	76,7	77,6	77,6	77,6	78,9	1,7	4,5
<b>Mes de l'accident</b>									
<b>Gener</b>	7,8	8,8	7,7	7,3	8,2	8,2	7,7	-6,1	-1,3
<b>Febrer</b>	8,1	7,9	8,2	7,5	8,2	8,1	8,2	1,2	1,2
<b>Març</b>	7,6	8,8	8,6	7,5	9,8	9,5	8,7	-8,4	14,5
<b>Abril</b>	8,1	8,3	7,8	9,3	8,2	7,4	9,0	21,6	11,1
<b>Maig</b>	9,2	8,9	8,2	9,1	9,5	9,6	8,5	-11,5	-7,6
<b>Juny</b>	9,1	8,6	9,4	9,5	8,9	8,8	8,3	-5,7	-8,8
<b>Juliol</b>	9,0	9,1	9,3	8,9	8,1	9,0	8,9	-1,1	-1,1
<b>Agost</b>	6,0	5,8	5,9	6,2	5,4	6,3	5,9	-6,3	-1,7
<b>Setembre</b>	8,0	8,3	8,4	8,4	7,8	7,8	7,9	1,3	-1,3
<b>Octubre</b>	9,3	8,3	8,8	8,6	8,7	8,4	9,3	10,7	0,0
<b>Novembre</b>	9,0	8,7	9,0	9,0	8,7	9,0	9,1	1,1	1,1
<b>Desembre</b>	8,8	8,4	8,5	8,8	8,6	7,9	8,4	6,3	-4,5

▪ **Lesivitat i letalitat dels accidents de trànsit**

Tant la gravetat dels accidents com la lesivitat han disminuït a lo llarg del temps.

**Taula 15. Índex de lesivitat i letalitat (lesionats i morts per 1.000 accidents i 1.000 víctimes) i, ferits greus i ferits greus/morts per 1.000 víctimes. Barcelona 2002-2008.**

	2002	2003	2004	2005	2006	2007	2008	Canvi 07-08	Canvi 02-08
	Raó	Raó	Raó	Raó	Raó	Raó	Raó	%	%
<b>Índex de lesivitat (Víctimes per 1.000 accidents)</b>	1.340,6	1.334,6	1.326,4	1.332,4	1.321,8	1.310,7	1.298,7	-0,9	-3,1
<b>Índex de letalitat (Morts per 1.000 víctimes)</b>	2,5	3,4	3,3	3,6	3,7	3,4	2,7	-20,6	8,0
<b>Ferits greus per 1.000 víctimes</b>				34,2	31,4	28,5	27,2	-4,6	
<b>Ferits greus i morts per 1.000 víctimes</b>				37,8	35,1	31,9	29,9	-6,3	

## Conclusions

L'any 2008 es van produir 8.914 accidents de trànsit i es van lesionar 11.577 d'usuaris, el què suposa una taxa de 71,1 lesionats per cada 10.000 habitants, un descens del 11% respecte el 2007, i del 20,7% respecte al 2002. La raó de lesionats per 1.000 vehicles ha disminuït un 9,7% i un 21,3% respectivament, i la raó per 10.000 vehicles – quilòmetres recorreguts un 1,9% i un 13,7%.

Per primer cop des de l'any 2005, l'any 2008 s'observa una reducció en el nombre de víctimes usuàries de motocicletes: del 8,1% respecte al 2007 en el nombre d'accidents amb víctimes en els que hi ha implicada alguna motocicleta, una reducció del nombre de lesionats usuaris de motocicleta del 2,1%, una reducció del 3,6% en la taxa d'usuaris de motocicleta per 1.000 habitants, una reducció del 26% en el nombre de lesionats usuaris de motocicleta per 1.000 motocicletes registrades i una reducció del 21,6% en el nombre de víctimes per 10.000 vehicles - quilòmetres recorreguts.

En canvi ha augmentat un 14,5% el nombre d'usuaris de ciclomotor lesionats per cada 1.000 ciclomotors registrats i un 17,1% el nombre d'usuaris de bicicleta lesionats per cada 1.000 vehicles registrats.

Les taxes són superiors en homes que en dones i el major descens tant recent com a llarg termini ha estat en els homes lesionats greus i morts i sobretot morts. Tant la gravetat com la lesivitat dels accidents ve disminuint des de l'any 2002.