

# Col·lisions i lesions de trànsit a Barcelona 2002-2014

C S B Consorci Sanitari de Barcelona



Ajuntament de Barcelona

**Edició document:**

Elena Santamariña-Rubio  
Catherine Pérez  
Servei de Sistemes d'Informació Sanitària (SEIS)  
Agència de Salut Pública de Barcelona

**Font d'Informació:**

Registre d'Accidents i Víctimes de Guàrdia Urbana de Barcelona

Aquest estudi s'ha fet en virtut del conveni de col·laboració entre l'Ajuntament de Barcelona i l'Agència de Salut Pública de Barcelona en matèria de prevenció de l'accidentalitat de trànsit a la Ciutat de Barcelona

**Cita suggerida:**

Santamariña-Rubio E, Pérez K. Col·lisions i lesions de trànsit a Barcelona 2002-2014. Barcelona: Agència de Salut Pública de Barcelona, 2015

**Edita:**

Agència de Salut Pública de Barcelona, 2015

**Dipòsit Legal B 26774-2015**

# Índex

<b>1</b>	<b>Introducció</b>	<b>3</b>
<b>2</b>	<b>Principals resultats i conclusions</b>	<b>4</b>
<b>3</b>	<b>Lesions per col·lisió de trànsit a Barcelona l'any 2014</b>	<b>7</b>
3.1	Col·lisions amb víctimes, vehicles implicats, i persones lesionades l'any 2014 . . . . .	7
3.2	Persones lesionades per trànsit a Barcelona segons mode de transport . . . . .	10
<b>4</b>	<b>Evolució de les lesions per col·lisió de trànsit a Barcelona, 2009-2014</b>	<b>15</b>
4.1	Persones lesionades segons gravetat i indicadors de lesions per trànsit (totals) . . . . .	15
4.2	Indicadors de lesions per trànsit segons districte a Barcelona . . . . .	19
4.3	Persones lesionades segons barri . . . . .	20
4.4	Indicadors de lesions per trànsit segons mode de transport . . . . .	21
4.5	Persones lesionades segons mode de transport i taxa per milió d'hores en desplaçament .	21
4.5.1	Vianant . . . . .	24
4.5.2	Bicicleta . . . . .	25
4.5.3	Ciclomotor . . . . .	26
4.5.4	Motocicleta . . . . .	27
4.5.5	Turisme (exclou taxi i furgoneta) . . . . .	28
4.5.6	Taxi . . . . .	29
4.5.7	Furgoneta . . . . .	30
4.5.8	Autobús . . . . .	31
4.5.9	Camió . . . . .	32
4.6	Indicadors de lesions per trànsit segons edat i sexe a Barcelona, 2009-2014 . . . . .	33
4.6.1	Distribució per edat i sexe per 10.000 habitants . . . . .	34
4.6.2	Distribució per edat i sexe per milió de desplaçaments . . . . .	35
4.6.3	Distribució per edat i sexe per milió d'hores de desplaçaments . . . . .	36
	<b>Annexos</b>	<b>37</b>
<b>A</b>	<b>Nota Metodològica</b>	<b>38</b>
<b>B</b>	<b>Evolució dels indicadors de lesions per trànsit a Barcelona, 2002-2010</b>	<b>41</b>
B.1	Totals . . . . .	42
B.2	Persones lesionades segons barri . . . . .	43
B.3	Vianant . . . . .	44
B.4	Bicicleta . . . . .	45
B.5	Ciclomotor . . . . .	46
B.6	Motocicleta . . . . .	47
B.7	Turisme . . . . .	48
B.8	Taxi . . . . .	49
B.9	Furgoneta . . . . .	50
B.10	Autobús . . . . .	51
B.11	Camió . . . . .	52

# 1

## Introducció

L'Agència de Salut Pública de Barcelona (ASPB) coordina el Sistema d'informació de Lesions i Accidents de Trànsit amb la finalitat de conèixer la magnitud i monitorar l'evolució del nombre de persones lesionades per col·lisió de trànsit. Es va iniciar a començament dels anys 90 i inclou diferents fonts com són les urgències hospitalàries, els comunicats d'accident de Guàrdia Urbana de Barcelona, les morts informades per l'Institut de Medicina Legal de Catalunya, el Registre de Mortalitat, i les enquestes de salut.

En aquest informe es presenta informació sobre les col·lisions i les persones lesionades per trànsit a Barcelona de l'any 2014, així com la seva evolució, a partir de l'anàlisi del **Registre d'Accidents i Víctimes de Guàrdia Urbana de Barcelona**. Es presenten també indicadors tenint en compte com a denominadors el nombre d'habitants, de vehicles censats, de quilòmetres de via, de quilòmetres recorreguts per vehicles a motor a la ciutat, de desplaçaments que es realitzen per la ciutat, d'hores en desplaçament i de passatgers-quilòmetres.

Els resultats es presenten en dos capítols. En el primer capítol es descriuen les principals característiques de l'accidentalitat a l'any 2014. Al segon capítol es mostra l'evolució de les col·lisions, de les víctimes i dels principals indicadors de l'any 2009 al 2014, pel conjunt de col·lisions i per mode de transport. S'inclou a més el percentatge de canvi respecte a l'any 2012, any de finalització del Pla de Seguretat Vial 2008-2012, i el percentatge de canvi respecte a l'any 2013. Finalment als annexes s'inclou una nota metodològica i un apartat que presenta pel total i per cada mode de transport taules amb l'evolució dels indicadors pels anys 2002-2010. D'aquesta manera es disposa en un únic document la informació disponible de tota la sèrie sobre lesions i col·lisions a Barcelona. Aquest any s'inclou també, per primer cop, el nombre per persones lesionades per **barris**, per mode de transport per l'any 2014, i les taules d'evolució 2009-2014 i 2002-2010 totals.

## 2

# Principals resultats i conclusions

L'any 2014 es van produir a la ciutat de Barcelona 8.766 col·lisions de trànsit amb víctimes, que van tenir com a conseqüència 11.411 persones lesionades o mortes. Hi va haver 11.380 persones lesionades (6.969 homes i 4.410 dones; es desconeix el sexe d'una persona) i 31 morts (24 homes i 7 dones) durant les primeres 24 hores després de la col·lisió. S'estima que comptant a 30 dies després de la col·lisió s'haurien produït 40 morts (30 homes i 10 dones). Entre les persones lesionades 251 van patir lesions greus (172 homes i 79 dones).

La mediana d'edat de les persones lesionades ha estat de 38,1 anys (37,5 els homes i 39,1 les dones) per ambdós sexes, mentre que en les defuncions ha estat de 48,5 anys (48,7 en els homes i 47,9 anys en les dones).

El 46,% de les **persones lesionades** eren usuàries de motocicleta, el 10,5% de ciclomotor, el 24,8% de turisme, el 4,3% de bicicleta, el 3,4% d'autobús i el 10,3% vianants. Aquesta distribució varia per sexe. El 54,0% dels homes lesionats eren usuaris de motocicleta, el 9,5% de ciclomotor, el 22,0,0% de turisme, el 4,9% de bicicleta, l'1,4%, d'autobús, i el 7,5% vianants. El 29,1% de les dones lesionades eren usuàries de turisme, el 33,7% de motocicleta, el 12,2% de ciclomotor, el 6,6% d'autobús, el 3,4,0% de bicicleta, i el 14,6% vianants. Pel que fa a les **defuncions** en homes, eren usuaris de motocicleta el 40,0%, usuaris de ciclomotor el 10,0%, vianants el 30,0%, usuaris de turisme el 13,3%, un ciclista i un usuari d'un altre tipus de vehicle. En les defuncions de dones, el 50,0% eren vianants, l'altra 50,0% usuàries de motocicleta.

Els **vianants** estaven implicats en el 14,0% de les col·lisions amb víctimes, i representaven el 10,3% del conjunt de les persones lesionades, el 29,1% de les persones lesionades greus i el 35,0% de les persones mortes.

Les **bicicletes** estaven implicades en el 7,4% de les col·lisions amb víctimes, i representaven el 4,0% dels vehicles implicats en col·lisions amb víctimes. Els ciclistes lesionats representaven el 4,3,% del conjunt de les persones lesionades, el 2,4% de les persones lesionades greus i el 2,5% de les persones mortes.

Els **ciclomotors** estaven implicats en el 13,2% de les col·lisions amb víctimes, i representaven el 7,0% dels vehicles implicats en col·lisions amb víctimes. Les persones lesionades usuàries de ciclomotor representaven el 10,5% del conjunt de les persones lesionades, el 6,8% de les persones lesionades greus i el 7,5% de les persones mortes.

Les **motocicletes** estaven implicades en el 55,5% de les col·lisions amb víctimes, i representaven el 32,0% dels vehicles implicats en col·lisions amb víctimes. Les persones lesionades usuàries de motocicleta representaven el 46,1% del conjunt de les persones lesionades, el 55,8% de les persones lesionades greus i el 42,5% de les persones mortes.

Els **turismes** estaven implicats en el 55,6% de les col·lisions amb víctimes, i representaven el 36,4% dels vehicles implicats en col·lisions amb víctimes. Les persones lesionades usuàries de turisme representaven el 20,8% del conjunt de les persones lesionades, el 4,0% de les persones lesionades greus i el 10% de les persones mortes.

Els **taxis** estaven implicats en el 10,4% de les col·lisions amb víctimes, i representaven el 5,7% dels vehicles implicats en col·lisions amb víctimes. Les persones lesionades usuàries de taxi representaven el 2,6% del conjunt de les persones lesionades, i el 0,4% de les persones lesionades greus .

Les **furgonetes** estaven implicades en l'11,1% de les col·lisions amb víctimes, i representaven el 6,0% dels vehicles implicats en col·lisions amb víctimes. Les persones lesionades usuàries de furgoneta representaven el 1,4% del conjunt de les persones lesionades, i el 0,4% de les persones lesionades greus.

Els **autobusos** estaven implicats en el 5,0% de les col·lisions amb víctimes, i representaven el 2,6% dels vehicles implicats en col·lisions amb víctimes. Les persones lesionades usuàries d'autobús representaven el 3,4% del conjunt de les persones lesionades, i el 0,8% de les persones lesionades greus.

Els **camions** estaven implicats en el 3,2% de les col·lisions amb víctimes, i representaven l'1,7% dels vehicles implicats en col·lisions amb víctimes. Les persones lesionades usuàries de camions representaven el 0,3% del conjunt de les persones lesionades.

Segons el nombre de passatgers-km recorreguts, i prenent el turisme com a referència, el risc de tenir lesions per trànsit essent usuari de motocicleta és 18 vegades superior, essent usuari de ciclomotor és 5,8 vegades, essent ciclista és 7,4 i com a viariant és 1,8 cops superior.

Globalment, l'any 2014 respecte el 2013, s'observa un augment en el nombre de persones lesionades del 0,3%, amb una disminució en homes del 0,7% i un augment del 1,9% en dones. El nombre de morts a 30 dies augmenta de forma important un 37,9%, 36,4% en homes i 42,9% en dones. El nombre de persones ferides greus disminueix un 3,1% (-1,7% en homes i -6,0% en dones).

Durant el mateix període, el parc de vehicles disminueix un 0,2%, el nombre de desplaçaments en dia feiner en majors de 15 anys disminueix un 1,9%, però en canvi les hores en desplaçaments augmenten un 1,6%, i el nombre de passatgers-km en dia feiner disminueix un 0,2%.

Segons els diferents denominadors d'exposició, s'observa que l'any 2014 respecte del 2013 mostra un augment en els indicadors: el nombre de víctimes per 10.000 habitants un 0,9%, víctimes per 100.000 vehicles-km un 3,1%, víctimes per 1.000 vehicles censats un 0,1%, víctimes per milió de desplaçaments en dia feiner en majors de 15 anys un 2,7% i víctimes per 100.000 passatgers-km 1,2%. S'observa una reducció en el nombre de víctimes per milió d'hores en desplaçament un 0,9%

Segons el mode de transport, s'observa un augment, en el nombre de persones lesionades vianants o usàries vulnerables: vianants 2,6%, bicicleta 4,0%, motocicleta 5,7%, ciclomotor 5,7%. En canvi disminueix el nombre d'ocupants de turisme un 7,9%, de persones usuàries de taxi un 9,9%, de furgoneta un 32,4%, d'autobús un 9,2%, i de camió un 20,0%.

Cal assenyalar que l'any 2014 mostra globalment un augment del nombre de persones lesionades, i particularment mortes, que s'afegeix a la tendència a l'augment que ja es va observar l'any 2012, any en que s'inverteix la tendència decreixent de la sèrie des de l'any 2005.

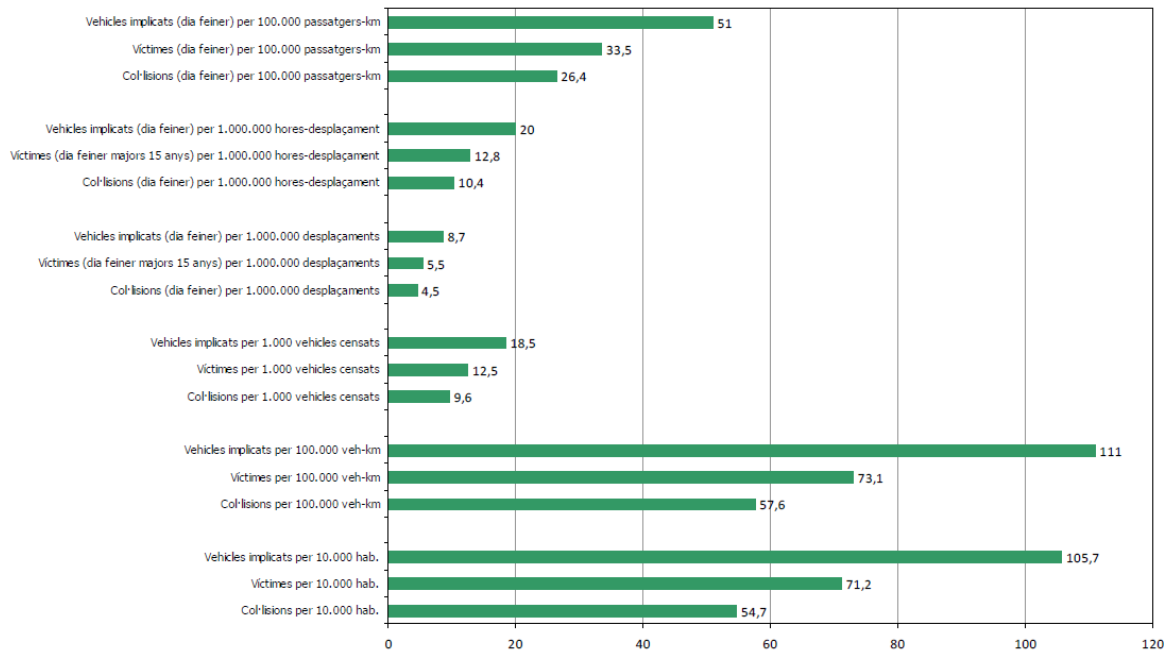
Tal com marca el Pla Local de Seguretat Viària de Barcelona 2014-2018 cal continuar implementant intervencions dirigides particularment a la reducció del nombre de persones lesionades més vulnerables, com són els vianants, els ciclistes, els usuaris vehicles de dues rodes a motor.

### 3

## Lesions per col·lisió de trànsit a Barcelona l'any 2014

### 3.1 Col·lisions amb víctimes, vehicles implicats, i persones lesionades l'any 2014

**Figura 3.1:** Indicadors de col·lisions, persones lesionades, i vehicles implicats segons diferents mesures d'exposició, Barcelona 2014





**Taula 3.1:** Nombre de col·lisions, vehicles implicats en col·lisions amb víctimes, persones lesionades o mortes, mesures d'exposició i indicadors de risc de lesió segons diferents mesures d'exposició. Barcelona, 2014

<b>N. de col·lisions amb víctimes</b>	
N. de col·lisions amb víctimes	8.766
N. de col·lisions amb víctimes en dia feiner	7.229
<b>N. de vehicles implicats en col·lisions amb víctimes</b>	
N. de vehicles implicats en col·lisions amb víctimes	16.938
N. de vehicles implicats en col·lisions amb víctimes en dia feiner	13.936
<b>N. de víctimes</b>	
N. de persones lesionades o mortes	11.411
N. de persones lesionades o mortes en dia feiner	9.180
N. de persones lesionades o mortes en dia feiner majors de 15 anys	8.896
N. de persones lesionades lleus	11.129
N. de persones lesionades greus	251
N. de persones lesionades greus o mortes	282
N. de persones mortes a 24 h	31
N. de persones mortes a 30 dies	40
<b>Exposició</b>	
Habitants (Padró municipal a 1 de gener)	1.602.386
Veh-km anuals (dia feiner)	12.560.225
Parc de vehicles (canvi càlcul a partir 2013, inclòs)	916.522
Desplaçaments (dia feiner-majors de 15 anys)	6.557.935
Hores en desplaçament (dia feiner-majors de 15 anys)	2.839.992
Passatgers-km anuals (dia feiner)	27.432.215
<b>Indicadors</b>	
Col·lisions per 10.000 hab.	54,7
Víctimes per 10.000 hab.	71,2
Vehicles implicats per 10.000 hab.	105,7
Col·lisions per 100.000 veh-km	57,6
Víctimes per 100.000 veh-km	73,1
Vehicles implicats per 100.000 veh-km	111,0
Col·lisions per 1.000 vehicles censats	9,6
Víctimes per 1.000 vehicles censats	12,5
Vehicles implicats per 1.000 vehicles censats	18,5
Col·lisions (dia feiner) per 1.000.000 desplaçaments	4,5
Víctimes (dia feiner majors 15 anys) per 1.000.000 desplaçaments	5,5
Vehicles implicats (dia feiner) per 1.000.000 desplaçaments	8,7
Col·lisions (dia feiner) per 1.000.000 hores-desplaçament	10,4
Víctimes (dia feiner majors 15 anys) per 1.000.000 hores-desplaçament	12,8
Vehicles implicats (dia feiner) per 1.000.000 hores-desplaçament	20,0
Col·lisions (dia feiner) per 100.000 passatgers-km	26,4
Víctimes (dia feiner) per 100.000 passatgers-km	33,5
Vehicles implicats (dia feiner) per 100.000 passatgers-km	51

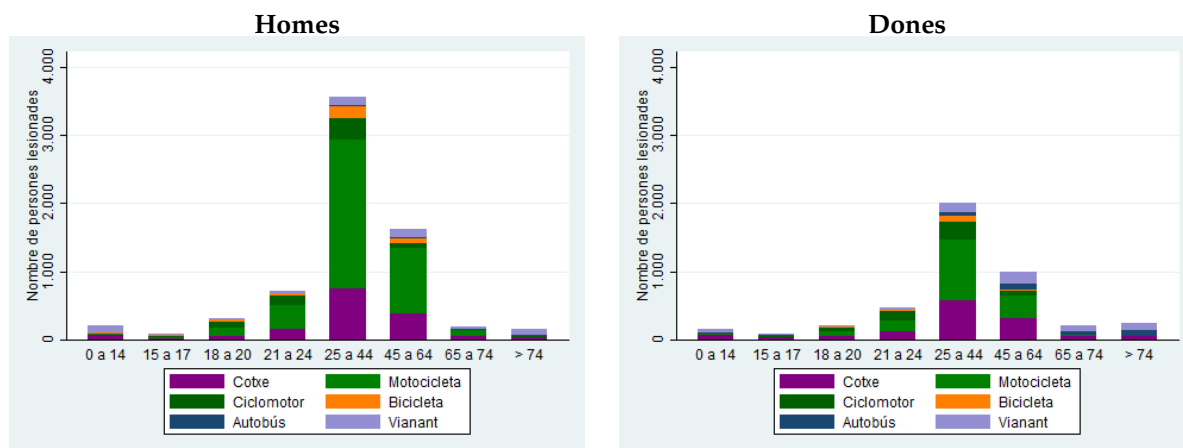
**Taula 3.2:** Nombre de persones lesionades o mortes, mesures d'exposició i indicadors de risc de lesió per 10.000 habitants, per miló de desplaçaments i per hores en desplaçament segons sexe. Barcelona, 2014

<b>HOMES</b>	
<b>N. de víctimes</b>	
N. de persones lesionades o mortes	6.993
N. de persones lesionades o mortes en dia feiner majors de 15 anys	5.490
N. de persones lesionades lleus	6.797
N. de persones lesionades greus	172
N. de persones lesionades greus o mortes	196
N. de persones mortes a 24 h	24
N. de persones mortes a 30 dies	30
<b>Exposició</b>	
Habitants (Padró municipal a 1 de gener)	758.316
Desplaçaments (dia feiner-majors de 15 anys)	3.727.178
Hores en desplaçament (dia feiner-majors de 15 anys)	1.399.017
<b>Indicadors</b>	
Víctimes per 10.000 hab.	92,2
Víctimes (dia feiner majors 15 anys) per 1.000.000 desplaçaments	6,0
Víctimes (dia feiner majors 15 anys) per 1.000.000 hores-desplaçament	16,0
<b>DONES</b>	
<b>N. de víctimes</b>	
N. de persones lesionades o mortes	4.417
N. de persones lesionades o mortes en dia feiner majors de 15 anys	3.406
N. de persones lesionades lleus	4.331
N. de persones lesionades greus	79
N. de persones lesionades greus o mortes	86
N. de persones mortes a 24 h	7
N. de persones mortes a 30 dies	10
<b>Exposició</b>	
Habitants (Padró municipal a 1 de gener)	844.070
Desplaçaments (dia feiner-majors de 15 anys)	4.049.119
Hores en desplaçament (dia feiner-majors de 15 anys)	1.440.974
<b>Indicadors</b>	
Víctimes per 10.000 hab.	52
Víctimes (dia feiner majors 15 anys) per 1.000.000 desplaçaments	3
Víctimes (dia feiner majors 15 anys) per 1.000.000 hores-desplaçament	9,6

Nota: es desconeix el sexe d'una persona.

### 3.2 Persones lesionades per trànsit a Barcelona segons mode de transport

Figura 3.2: Nombre de persones lesionades per trànsit segons vehicle en el que circulava, grup d'edat i sexe. Barcelona, 2014.



Taula 3.3: Nombre de persones lesionades per trànsit segons sexe i mode de transport. Barcelona, 2014

Vehicle en el que circulava	Home		Sexe Dona		Total	
	N	%	N	%	N	%
Cotxe	1539	22,0	1286	29,1	2825	24,8
Motocicleta	3770	53,9	1491	33,8	5261	46,1
Ciclomotor	664	9,5	538	12,2	1202	10,5
Bicicleta	344	4,9	148	3,4	492	4,3
Autobús	98	1,4	289	6,5	387	3,4
Camió	32	0,5	0	0,0	32	0,3
Altres	13	0,2	19	0,4	32	0,3
Vianant	533	7,6	646	14,6	1179	10,3
<b>Total</b>	<b>6993</b>	<b>100,0</b>	<b>4417</b>	<b>100,0</b>	<b>11410</b>	<b>100,0</b>

Nota: Cotxe en aquest cas inclou també taxi i furgoneta; es desconeix el sexe d'una persona.

**Taula 3.4:** Percentatge de col·lisions, vehicles implicats i víctimes segons mode de transport. Barcelona, 2014

	Vianant	Bicicleta	Ciclo- motor	Moto- cicleta	Turisme	Taxi	Furgo- neta	Autobús	Camió
	%	%	%	%	%	%	%	%	%
<b>Col·lisions amb víctimes</b>	14,0	7,4	13,2	55,5	55,6	10,4	11,1	5,0	3,2
<b>Vehicles implicats</b>		4,0	7,0	32,0	36,4	5,7	6,0	2,6	1,7
<b>Victimes</b>									
Persones lesionades o mortes	10,3	4,3	10,5	46,1	20,8	2,6	1,4	3,4	0,3
Persones lesionades greus	29,1	2,4	6,8	55,8	4,0	0,4	0,4	0,8	0,0
Persones mortes a 30 dies	35,0	2,5	7,5	42,5	10,0	0,0	0,0	0,0	0,0

**Taula 3.5:** Nombre de persones lesionades per trànsit segons sexe, mode de transport i gravetat. Barcelona, 2014

<b>Ferits LLeus</b>						
Vehicle en el que circulava	Home		Sexe Dona		Total	
	N	%	N	%	N	%
Cotxe	1526	22,5	1284	29,6	2810	25,3
Motocicleta	3646	53,6	1460	33,7	5106	45,9
Ciclomotor	651	9,6	532	12,3	1183	10,6
Bicicleta	337	5,0	148	3,4	485	4,4
Autobús	96	1,4	289	6,7	385	3,5
Camió	32	0,5	0	0,0	32	0,3
Altres	12	0,2	19	0,4	31	0,3
Vianant	497	7,3	599	13,8	1096	9,8
<b>Total</b>	6797	100,0	4331	100,0	11128	100,0

<b>Ferits Greus</b>						
Vehicle en el que circulava	Home		Sexe Dona		Total	
	N	%	N	%	N	%
Cotxe	10	5,8	2	2,5	12	4,8
Motocicleta	114	66,3	26	32,9	140	55,8
Ciclomotor	11	6,4	6	7,6	17	6,8
Bicicleta	6	3,5	0	0,0	6	2,4
Autobús	2	1,2	0	0,0	2	0,8
Altres	1	0,6	0	0,0	1	0,4
Vianant	28	16,3	45	57,0	73	29,1
<b>Total</b>	172	100,0	79	100,0	251	100,0

<b>Morts</b>						
Vehicle en el que circulava	Home		Sexe Dona		Total	
	N	%	N	%	N	%
Cotxe	3	12,5	0	0,0	3	9,7
Motocicleta	10	41,7	5	71,4	15	48,4
Ciclomotor	2	8,3	0	0,0	2	6,5
Bicicleta	1	4,2	0	0,0	1	3,2
Vianant	8	33,3	2	28,6	10	32,3
<b>Total</b>	24	100,0	7	100,0	31	100,0

Nota: Cotxe en aquest cas inclou també taxi i furgoneta; es desconeix el sexe d'una persona

**Taula 3.6:** Nombre de col·lisions, persones lesionades, vehicles implicats en col·lisions amb víctimes segons mode de transport, i indicadors segons mesures d'exposició. Barcelona, 2014

	Totals	Vianant	Bicicleta	Ciclomotor	Motocicleta	Turisme	Taxi	Furgoneta	Autobús	Camió
<b>N. de col·lisions amb víctimes</b>	8.766	1.223	646	1.155	4.865	4.872	915	973	434	279
N. de col·lisions amb víctimes	7.229	1.028	554	944	4.134	3.900	711	877	367	262
<b>N. de vehicles implicats en col·lisions amb víctimes</b>	16.938	1.305	672	1.186	5.418	6.162	968	1.008	437	289
N. de vehicles implicats en col·lisions amb víctimes	13.936	1.097	579	965	4.621	4.823	750	910	370	272
<b>N. de víctimes</b>	11.411	1.179	492	1.202	5.261	2.370	292	163	387	32
N. de persones lesionades o mortes	9.180	992	421	969	4.406	1.672	201	142	324	31
N. de persones lesionades o mortes en dia feiner	8.896	851	414	954	4.374	1.598	200	138	314	31
N. de persones lesionades o mortes en dia feiner majors de 15 anys	11.129	1.096	485	1.183	5.106	2.357	291	162	385	32
N. de persones lesionades lleus	251	73	6	17	140	10	1	1	2	0
N. de persones mortes a 24 h	31	10	1	2	15	3	0	0	0	0
N. de persones mortes a 30 dies	40	14	1	3	17	4	0	0	0	0
<b>Exposició</b>										
Habitants (Padró municipal a 1 de gener)	1.602.386	1.602.386	1.602.386	1.602.386	1.602.386	1.602.386	1.602.386	1.602.386	1.602.386	1.602.386
Veh-km anuals (dia feiner)	12.560.225	12.560.225	286.033	842.775	1.214.975	6.554.581	1.529.187	1.809.860	223.366	385.481
Parc de vehicles (canvi càlcul a partir 2013, inclòs)	916.522	916.522		60.758	207.573	564.700		42.869	2.296	21.171
Desplaçaments (dia feiner-majors de 15 anys)	6.557.935	2.483.497	136.440	357.825	357.825	1.230.126	145.091	425.607	978.660	425.607
Hores en desplaçament (dia feiner-majors de 15 anys)	2.839.992	702.495	40.857	121.050	121.050	491.024	16.149	19.065	371.865	19.065
Passatgers-km anuals (dia feiner)	27.432.215	2.806.306	286.033	842.775	1.239.275	8.455.409	2.630.202	2.570.001	8.112.653	489.561
<b>Indicadors</b>										
Col·lisions per 10.000 hab.	54,7	7,6	4,0	7,2	30,4	30,4	5,71	6,1	2,7	1,7
Víctimes per 10.000 hab.	71,2	7,4	3,1	7,5	32,8	14,8	1,82	1,0	2,4	0,2
Vehicles implicats per 10.000 hab.	105,7	8,1	4,2	7,4	33,8	38,5	6,04	6,3	2,7	1,8
Col·lisions per 100.000 veh-km	57,6	8,2	193,7	112,0	340,3	59,5	46,50	48,5	164,3	68,0
Víctimes per 100.000 veh-km	73,1	7,9	147,2	115,0	362,6	25,5	13,14	7,8	145,1	8,0
Vehicles implicats per 100.000 veh-km	111,0	8,7	202,4	114,5	380,3	73,6	49,05	50,3	165,6	70,6
Col·lisions per 1.000 vehicles censats	9,6	1,3		19,0	23,4	8,6		22,7	189,0	13,2
Víctimes per 1.000 vehicles censats	12,5	1,3		19,8	25,3	4,2		3,8	168,6	1,5
Vehicles implicats per 1.000 vehicles censats	18,5	1,4		19,5	26,1	10,9		23,5	190,3	13,7
Col·lisions (dia feiner) per 1.000.000 desplaçaments	4,5	1,7	16,6	10,8	47,2	12,9	20,0	8,4	1,5	2,5
Víctimes (dia feiner majors 15 anys) per 1.000.000 desplaçaments	5,5	1,4	12,4	10,9	49,9	5,3	5,6	1,3	1,3	0,3
Vehicles implicats (dia feiner) per 1.000.000 desplaçaments	8,7	1,8	17,3	11,0	52,7	16,0	21,1	8,7	1,5	2,6
Col·lisions (dia feiner) per 1.000.000 hores-desplaçament	10,4	6,0	55,3	31,8	139,4	32,4	179,7	187,8	4,0	56,1
Víctimes (dia feiner majors 15 anys) per 1.000.000 hores-desplaçament	12,8	4,9	41,4	32,2	147,5	13,3	50,5	29,5	3,4	6,6
Vehicles implicats (dia feiner) per 1.000.000 hores-desplaçament	20,0	6,4	57,8	32,5	155,8	40,1	189,6	194,8	4,1	58,2
Col·lisions (dia feiner) per 100.000 passatgers-km	26,4	36,6	193,7	112,0	333,6	46,1	27,03	34,1	4,5	53,5
Víctimes (dia feiner) per 100.000 passatgers-km	33,5	35,3	147,2	115,0	355,5	19,8	7,64	5,5	4,0	6,3
Vehicles implicats (dia feiner) per 100.000 passatgers-km	51	39,1	202,4	114,5	372,9	57,0	28,5	35,4	4,6	55,6

**Taula 3.7:** Risc Relatiu de col·lisions, persones lesionades o mortes, vehicles implicats en col·lisions amb víctimes per cada mode de transport respecte a turisme. Barcelona, 2014

	Vianant RR	Bicicleta RR	Ciclomotor RR	Motocicleta RR	Turisme RR	Taxi RR	Furgoneta RR	Autobús RR	Camió RR
Col·lisions per 10.000 hab.	0,3	0,1	0,2	1,0	1,0	0,2	0,2	0,1	0,1
Víctimes per 10.000 hab.	0,5	0,2	0,5	2,2	1,0	0,1	0,1	0,2	0,0
Vehicles implicats per 10.000 hab.	0,2	0,1	0,2	0,9	1,0	0,2	0,2	0,1	0,0
Col·lisions per 100.000 veh-km	0,1	3,3	1,9	5,7	1,0	0,8	0,8	2,8	1,1
Víctimes per 100.000 veh-km	0,3	5,8	4,5	14,2	1,0	0,5	0,3	5,7	0,3
Vehicles implicats per 100.000 veh-km	0,1	2,8	1,6	5,2	1,0	0,7	0,7	2,3	1,0
Col·lisions per 1.000 vehicles censats	0,2	0,0	2,2	2,7	1,0	0,0	2,6	21,9	1,5
Víctimes per 1.000 vehicles censats	0,3	0,0	4,7	6,0	1,0	0,0	0,9	40,2	0,4
Vehicles implicats per 1.000 vehicles censats	0,1	0,0	1,8	2,4	1,0	0,0	2,2	17,4	1,3
Col·lisions (dia feiner) per 1.000.000 desplaçaments	0,1	1,3	0,8	3,6	1,0	1,5	0,6	0,1	0,2
Víctimes (dia feiner majors 15 anys) per 1.000.000 desplaçaments	0,3	2,3	2,1	9,4	1,0	1,1	0,2	0,2	0,1
Vehicles implicats (dia feiner) per 1.000.000 desplaçaments	0,1	1,1	0,7	3,3	1,0	1,3	0,5	0,1	0,2
Col·lisions (dia feiner) per 1.000.000 hores-desplaçament	0,2	1,7	1,0	4,3	1,0	5,5	5,8	0,1	1,7
Víctimes (dia feiner majors 15 anys) per 1.000.000 hores-desplaçament	0,4	3,1	2,4	11,1	1,0	3,8	2,2	0,3	0,5
Vehicles implicats (dia feiner) per 1.000.000 hores-desplaçament	0,2	1,4	0,8	3,9	1,0	4,7	4,9	0,1	1,5
Col·lisions (dia feiner) per 100.000 passatgers-km	0,8	4,2	2,4	7,2	1,0	0,6	0,7	0,1	1,2
Víctimes (dia feiner) per 100.000 passatgers-km	1,8	7,4	5,8	18,0	1,0	0,4	0,3	0,2	0,3
Vehicles implicats (dia feiner) per 100.000 passatgers-km	0,7	3,5	2,0	6,5	1,0	0,5	0,6	0,1	1,0

**Taula 3.8:** Nombre de persones lesionades per trànsit segons mode de transport i barri.

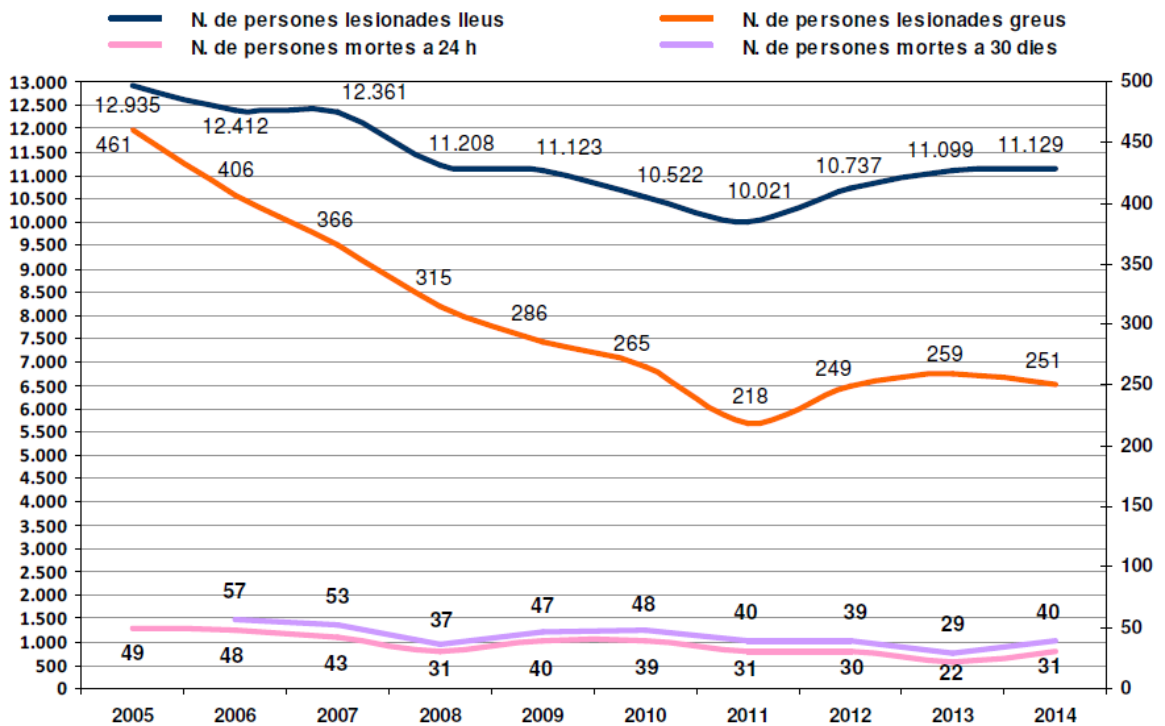
Barcelona, 2014									
Barri	Nom Barri	Total	Vianants	Bicicleta	Ciclomotor	Motocicleta	Ciclo-Moto	Turisme	
1	El Raval	142	37	15	7	49	56	19	
2	El Barri Gòtic	139	26	9	18	51	69	21	
3	La Barceloneta	140	23	9	11	48	59	37	
4	Sant Pere, Santa Caterina i la Ribera	151	20	13	13	71	84	14	
5	El Fort Pienc	335	29	20	24	177	201	57	
6	La Sagrada Família	432	39	24	54	240	294	44	
7	La Dreta de l'Eixample	1399	168	86	166	768	934	112	
8	L'Antiga Esquerra de l'Eixample	655	50	35	71	367	438	75	
9	la Nova Esquerra de l'Eixample	395	48	18	55	193	248	54	
10	Sant Antoni	284	36	19	29	145	174	27	
11	El Poblesec	305	24	17	36	119	155	71	
12	La Marina del Prat Vermell	269	13	5	11	93	104	108	
13	La Marina del Port	131	11	5	10	48	58	39	
14	La Font de la Guatlla	42	6	2	4	20	24	5	
15	Hostafrancs	119	18	11	15	44	59	16	
16	La Bordeta	120	15	6	11	39	50	35	
17	Sants-Badal	99	12	6	15	47	62	14	
18	Sants	176	24	12	30	76	106	22	
19	Les Corts	368	34	7	49	180	229	71	
20	La Maternitat i Sant Ramón	253	23	7	26	98	124	78	
21	Pedralbes	214	7	3	15	108	123	72	
22	Vallvidrera, el Tibidabo i les Planes	33	1	1	2	14	16	11	
23	Sarrià	219	25	5	16	106	122	56	
24	Les Tres Torres	125	9	0	11	75	86	17	
25	Sant Gervasi-La Bonanova	291	22	1	20	127	147	108	
26	Sant Gervasi-Galvany	418	39	10	43	236	279	62	
27	El Putxet i el Farró	127	14	5	18	74	92	11	
28	Vallcarca i els Penitents	120	10	5	12	53	65	29	
29	El Coll	13	6	0	2	4	6	0	
30	La Salut	82	7	2	16	50	66	3	
31	La Vila de Gràcia	173	20	9	17	92	109	24	
32	El Camp d'en Grassot i Gràcia Nova	141	12	2	13	81	94	20	
33	El Baix Guinardó	102	8	3	10	59	69	15	
34	Can Baró	18	4	1	4	9	13	0	
35	El Guinardó	139	24	4	21	47	68	23	
36	La Font d'en Fargues	20	1	1	1	9	10	7	
37	El Carmel	98	16	2	13	50	63	12	
38	La Teixonera	39	7	2	6	14	20	6	
39	Sant Genís dels Agudells	37	1	2	6	13	19	10	
40	Montbau	36	2	1	5	7	12	17	
41	La Vall d'Hebron	72	2	1	3	27	30	34	
42	La Clota	9	1	0	1	7	8	0	
43	Horta	140	10	1	15	58	73	46	
44	Vilapicina i la Torre Llobeta	106	16	0	16	46	62	23	
45	Porta	114	14	3	12	40	52	35	
46	El Turó de la Peira	40	14	0	6	19	25	0	
47	Can Peguera	11	0	0	2	2	4	7	
48	La Guineueta	40	8	1	6	20	26	3	
49	Canyelles	44	1	0	0	27	27	16	
50	Les Roquetes	58	10	0	2	11	13	31	
51	Verdun	30	6	1	2	8	10	11	
52	La Prosperitat	94	11	1	9	32	41	29	
53	La Trinitat Nova	104	3	0	2	20	22	76	
54	Torre Baró	25	0	0	10	2	12	13	
55	Ciutat Meridiana	7	1	1	1	3	4	1	
56	Vallbona	1	0	0	0	1	1	0	
57	La Trinitat Vella	131	4	2	2	28	30	93	
58	Baró de Viver	28	0	0	0	8	8	16	
59	El Bon Pastor	181	8	4	10	63	73	84	
60	Sant Andreu	171	28	6	18	51	69	58	
61	La Sagrera	112	10	5	13	58	71	19	
62	El Congrés i els Indians	61	13	3	8	26	34	8	
63	Navas	66	4	3	12	31	43	12	
64	El Camp de l'Arpa del Clot	160	21	9	29	77	106	14	
65	El Clot	164	9	9	20	100	120	17	
66	El Parc i la Llacuna del Poblenou	204	16	11	25	82	107	47	
67	La Vila Olímpica del Poblenou	141	7	12	10	59	69	40	
68	El Poblenou	143	14	8	10	53	63	35	
69	Diagonal Mar i	155	9	10	15	47	62	63	
69	el Front Marítim del Poblenou	155	14	9	10	15	47	62	
70	El Besós i el Maresme	75	12	5	1	22	23	29	
71	Provençals del Poblenou	143	14	5	16	56	72	40	
72	Sant Martí de Provençals	103	11	3	15	44	59	23	
73	La Verneda i la Pau	58	10	2	2	25	27	16	
	Desconegut	21	1	1	3	7	10	9	

# 4

## Evolució de les lesions per col·lisió de trànsit a Barcelona, 2009-2014

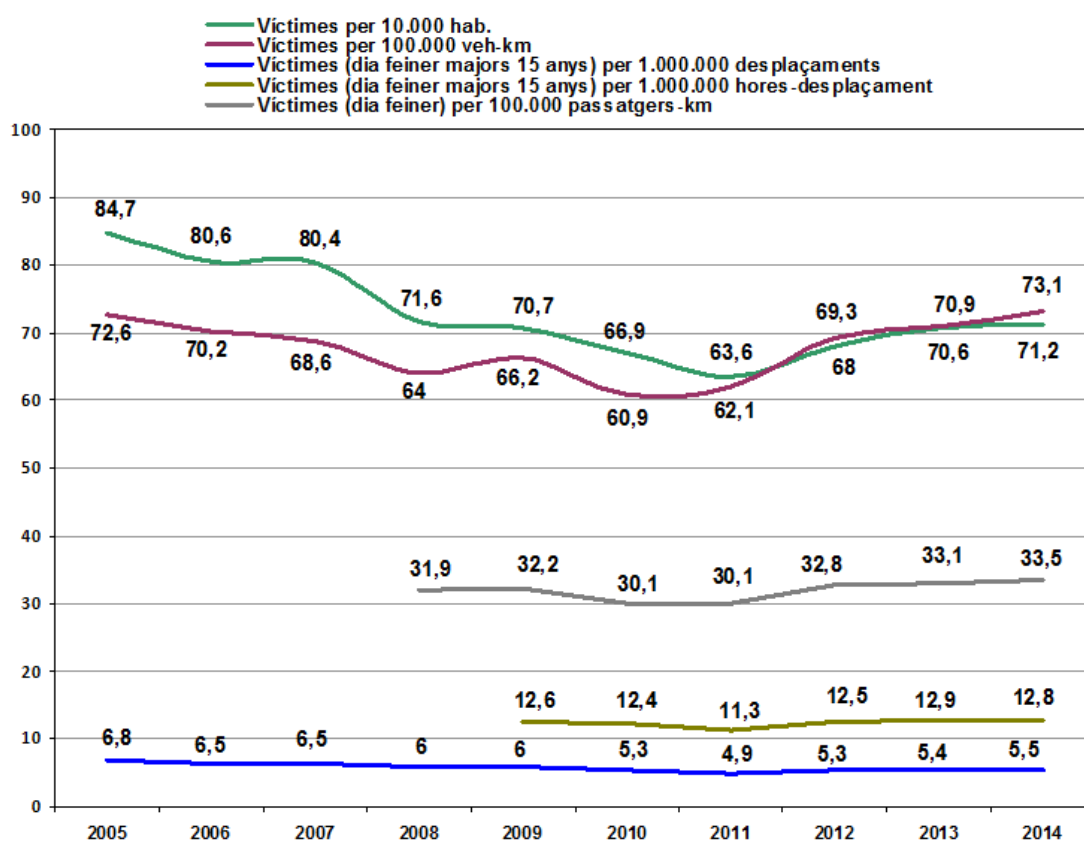
### 4.1 Persones lesionades segons gravetat i indicadors de lesions per trànsit (totals)

Figura 4.1: Persones lesionades lleus, greus o mortes. Barcelona 2002-2014





**Figura 4.2:** Evolució dels indicadors de víctimes segons diferents denominadors. Barcelona 2002-2014



**Taula 4.1: Evolució del nombre de col·lisions, persones lesionades o mortes, vehicles implicats en col·lisions amb víctimes, indicadors segons diferents mesures d'exposició, i percentatge de canvi. Barcelona, 2009-2014**

	2009	2010	2011	2012	2013	2014	% dif 2014/12	% dif 2014/13
<b>N. de col·lisions amb víctimes</b>								
N. de col·lisions amb víctimes	8.791	8.269	7.911	8.352	8.596	8.766	5,0	2,0
N. de col·lisions amb víctimes en dia feiner	7.221	6.760	6.437	6.973	7.026	7.229	3,7	2,9
<b>N. de vehicles implicats en col·lisions amb víctimes</b>								
N. de vehicles implicats en col·lisions amb víctimes	16.874	15.991	15.191	16.311	16.675	16.938	3,8	1,6
N. de vehicles implicats en col·lisions amb víctimes en dia feiner	13.839	13.081	12.378	13.664	13.639	13.936	2,0	2,2
<b>N. de víctimes</b>								
N. de persones lesionades o mortes	11.461	10.838	10.271	11.016	11.380	11.411	3,6	0,3
N. de persones lesionades o mortes en dia feiner	9.163	8.609	8.167	9.013	9.093	9.180	1,9	1,0
N. de persones lesionades o mortes en dia feiner majors de 15 anys	8.876	8.367	7.902	8.717	8.834	8.896	2,1	0,7
N. de persones lesionades lleus	11.123	10.522	10.021	10.737	11.099	11.129	3,7	0,3
N. de persones lesionades greus	286	265	218	249	259	251	0,8	-3,1
N. de persones lesionades greus o mortes	326	304	249	279	281	282	1,1	0,4
N. de persones mortes a 24 h	40	39	31	30	22	31	3,3	40,9
N. de persones mortes a 30 dies	47	48	40	39	29	40	2,6	37,9
<b>Exposició</b>								
Habitants (Padró municipal a 1 de gener)	1.621.537	1.619.337	1.615.448	1.620.943	1.611.822	1.602.386	-1,1	-0,6
Veh-km anuals (dia feiner)	13.839.175	14.127.278	13.159.836	13.001.918	12.830.554	12.560.225	-3,4	-2,1
Parc de vehicles (canvi càlcul a partir 2013, inclòs)	981.903	981.580	976.345	968.332	914.511	916.522	-5,4	0,2
Desplaçaments (dia feiner-majors de 15 anys)	6.080.475	6.471.891	6.643.908	6.693.907	6.687.852	6.557.935	-2,0	-1,9
Hores en desplaçament (dia feiner-majors de 15 anys)	2.864.196	2.762.160	2.853.819	2.854.435	2.794.755	2.839.992	-0,5	1,6
Passatgers-km anuals (dia feiner)	28.426.476	28.648.738	27.130.746	27.514.510	27.491.661	27.432.215	-0,3	-0,2
<b>Indicadors</b>								
Col·lisions per 10.000 hab.	54,2	51,1	49,0	51,5	53,3	54,7	6,2	2,6
Víctimes per 10.000 hab.	70,7	66,9	63,6	68,0	70,6	71,2	4,8	0,9
Vehicles implicats per 10.000 hab.	104,1	98,8	94,0	100,6	103,5	105,7	5,0	2,2
Col·lisions per 100.000 veh-km	52,2	47,9	48,9	53,6	54,8	57,6	7,3	5,1
Víctimes per 100.000 veh-km	66,2	60,9	62,1	69,3	70,9	73,1	5,4	3,1
Vehicles implicats per 100.000 veh-km	100,0	92,6	94,1	105,1	106,3	111,0	5,6	4,4
Col·lisions per 1.000 vehicles censats	9,0	8,4	8,1	8,6	9,4	9,6	10,9	1,8
Víctimes per 1.000 vehicles censats	11,7	11,0	10,5	11,4	12,4	12,5	9,4	0,1
Vehicles implicats per 1.000 vehicles censats	17,2	16,3	15,6	16,8	18,2	18,5	9,7	1,4
Col·lisions (dia feiner) per 1.000.000 desplaçaments	4,8	4,3	4,0	4,3	4,3	4,5	5,8	4,9
Víctimes (dia feiner majors 15 anys) per 1.000.000 desplaçaments	6,0	5,3	4,9	5,3	5,4	5,5	4,2	2,7
Vehicles implicats (dia feiner) per 1.000.000 desplaçaments	9,3	8,2	7,6	8,3	8,3	8,7	4,1	4,2
Col·lisions (dia feiner) per 1.000.000 hores-desplaçament	10,3	10,0	9,2	10,0	10,3	10,4	4,2	1,3
Víctimes (dia feiner majors 15 anys) per 1.000.000 hores-desplaçament	12,6	12,4	11,3	12,5	12,9	12,8	2,6	-0,9
Vehicles implicats (dia feiner) per 1.000.000 hores-desplaçament	19,7	19,3	17,7	19,5	19,9	20,0	2,5	0,6
Col·lisions (dia feiner) per 100.000 passatgers-km	25,4	23,6	23,7	25,3	25,6	26,4	4,0	3,1
Víctimes (dia feiner) per 100.000 passatgers-km	32,2	30,1	30,1	32,8	33,1	33,5	2,2	1,2
Vehicles implicats (dia feiner) per 100.000 passatgers-km	49	46	46	50	50	51	2,3	2,4

**Taula 4.2: Evolució dels indicadors de lesions per trànsit a Barcelona i percentatge de canvi, segons sexe.Barcelona 2009-2014**

	2009	2010	2011	2012	2013	2014	% dif 2014/12	% dif 2014/13
<b>HOMES</b>								
<b>N. de víctimes</b>								
N. de persones lesionades o mortes	6.986	6.686	6.383	6.812	7.041	6.993	2,7	-0,7
N. de persones lesionades o mortes en dia feiner majors de 15 anys	5.443	5.225	4.924	5.431	5.478	5.490	1,1	0,2
N. de persones lesionades lleus	6.728	6.474	6.199	6.619	6.848	6.797	2,7	-0,7
N. de persones lesionades greus	216	178	159	173	175	172	-0,6	-1,7
N. de persones lesionades greus o mortes	248	206	183	193	193	196	1,6	1,6
N. de persones mortes a 24 h	32	28	24	20	18	24	20,0	33,3
N. de persones mortes a 30 dies	37	33	30	24	22	30	25,0	36,4
<b>Exposició</b>								
Habitants (Padró municipal a 1 de gener)	771.570	777.058	770.422	769.492	763.701	758.316	-1,5	-0,7
Desplaçaments (dia feiner-majors de 15 anys)	3.413.089	3.676.237	3.645.322	3.478.141	3.524.503	3.727.178	7,2	5,8
Hores en desplaçament (dia feiner-majors de 15 anys)	1.424.711	1.342.518	1.370.550	1.317.812	1.301.211	1.399.017	6,2	7,5
<b>Indicadors</b>								
Víctimes per 10.000 hab.	90,5	86,0	82,9	88,5	92,2	92,2	4,2	0,0
Víctimes (dia feiner majors 15 anys) per 1.000.000 desplaçaments	6,5	5,8	5,5	6,4	6,3	6,0	-5,7	-5,2
Víctimes (dia feiner majors 15 anys) per 1.000.000 hores-desplaçament	15,6	15,9	14,7	16,8	17,2	16,0	-4,8	-6,8
<b>DONES</b>								
<b>N. de víctimes</b>								
N. de persones lesionades o mortes	4.475	4.151	3.887	4.204	4.333	4.417	5,1	1,9
N. de persones lesionades o mortes en dia feiner majors de 15 anys	3.433	3.141	2.977	3.286	3.351	3.406	3,7	1,6
N. de persones lesionades lleus	4.395	4.047	3.821	4.118	4.245	4.331	5,2	2,0
N. de persones lesionades greus	70	87	59	76	84	79	3,9	-6,0
N. de persones lesionades greus o mortes	78	98	66	86	88	86	0,0	-2,3
N. de persones mortes a 24 h	8	11	7	10	4	7	-30,0	75,0
N. de persones mortes a 30 dies	10	15	10	15	7	10	-33,3	42,9
<b>Exposició</b>								
Habitants (Padró municipal a 1 de gener)	849.967	853.436	849.870	850.347	848.121	844.070	-0,7	-0,5
Desplaçaments (dia feiner-majors de 15 anys)	3.875.312	4.112.916	4.309.990	4.393.597	4.344.036	4.049.119	-7,8	-6,8
Hores en desplaçament (dia feiner-majors de 15 anys)	1.439.484	1.419.641	1.483.268	1.536.622	1.493.543	1.440.974	-6,2	-3,5
<b>Indicadors</b>								
Víctimes per 10.000 hab.	52,6	48,6	45,7	49,4	51	52	5,8	2,4
Víctimes (dia feiner majors 15 anys) per 1.000.000 desplaçaments	3,6	3,1	2,8	3,1	3	3	12,5	9,0
Víctimes (dia feiner majors 15 anys) per 1.000.000 hores-desplaçament	9,7	9,0	8,2	8,7	9,2	9,6	10,5	5,3

## 4.2 Indicadors de lesions per trànsit segons districte a Barcelona

**Taula 4.3:** Nombre de col·lisions, vehicles implicats en col·lisions amb víctimes, persones lesionades o mortes, mesures d'exposició i indicadors de risc de lesió segons diferents mesures d'exposició per districte

DISTRICTES	2011	2012	2013	2014	% dif 2014/12 %	% dif 2014/13
<b>N. de víctimes</b>						
N. de persones lesionades o mortes						
Ciutat Vella	676	690	696	678	3,0	-2,6
Eixample	3.081	3.331	3.583	3.620	16,3	1,0
Sants-Montjuïc	1.009	1.168	1.186	1.215	17,5	2,4
Les Corts	736	750	827	824	12,4	-0,4
Sarrià-Sant gervasi	1.095	1.254	1.225	1.196	11,9	-2,4
Gràcia	519	489	512	494	-1,3	-3,5
Horta-Guinardó	738	695	729	737	-1,2	1,1
Nou Barris	520	677	617	658	18,7	6,6
Sant Andreu	642	732	747	729	16,4	-2,4
Sant Martí	1.255	1.230	1.258	1.260	0,2	0,2
<b>Exposició</b>						
Veh-km anuals (dia feiner)						
Ciutat Vella	595.830	651.190	646.948	597.192	8,6	-7,7
Eixample	2.183.530	2.388.066	2.352.255	2.133.783	7,7	-9,3
Sants-Montjuïc	1.874.467	2.035.098	1.998.877	1.963.090	6,6	-1,8
Les Corts	1.095.505	1.145.769	1.122.142	1.083.884	2,4	-3,4
Sarrià-Sant gervasi	1.525.611	1.537.863	1.520.425	1.506.078	-0,3	-0,9
Gràcia	524.761	533.091	524.912	531.720	0,0	1,3
Horta-Guinardó	1.085.126	1.134.859	1.105.501	1.090.232	1,9	-1,4
Nou Barris	1.155.556	674.586	673.677	898.801	-41,7	33,4
Sant Andreu	1.473.561	1.254.540	1.241.084	1.167.881	-15,8	-5,9
Sant Martí	1.645.888	1.646.856	1.644.734	1.587.564	-0,1	-3,5
<b>Indicadors</b>						
Víctimes (dia feiner) per 100.000 veh-km						
Ciutat Vella	4,6	4,3	4,4	4,6	-5,2	5,5
Eixample	5,8	5,7	6,2	6,9	8,0	11,4
Sants-Montjuïc	2,2	2,3	2,4	2,5	10,2	4,3
Les Corts	2,7	2,7	3,0	3,1	9,7	3,2
Sarrià-Sant gervasi	2,9	3,3	3,3	3,2	12,3	-1,4
Gràcia	4,0	3,7	4,0	3,8	-1,4	-4,8
Horta-Guinardó	2,8	2,5	2,7	2,8	-3,0	2,5
Nou Barris	1,8	4,1	3,7	3,0	103,5	-20,1
Sant Andreu	1,8	2,4	2,5	2,5	38,2	3,7
Sant Martí	3,1	3,0	3,1	3,2	0,3	3,8

## 4.3 Persones lesionades segons barri

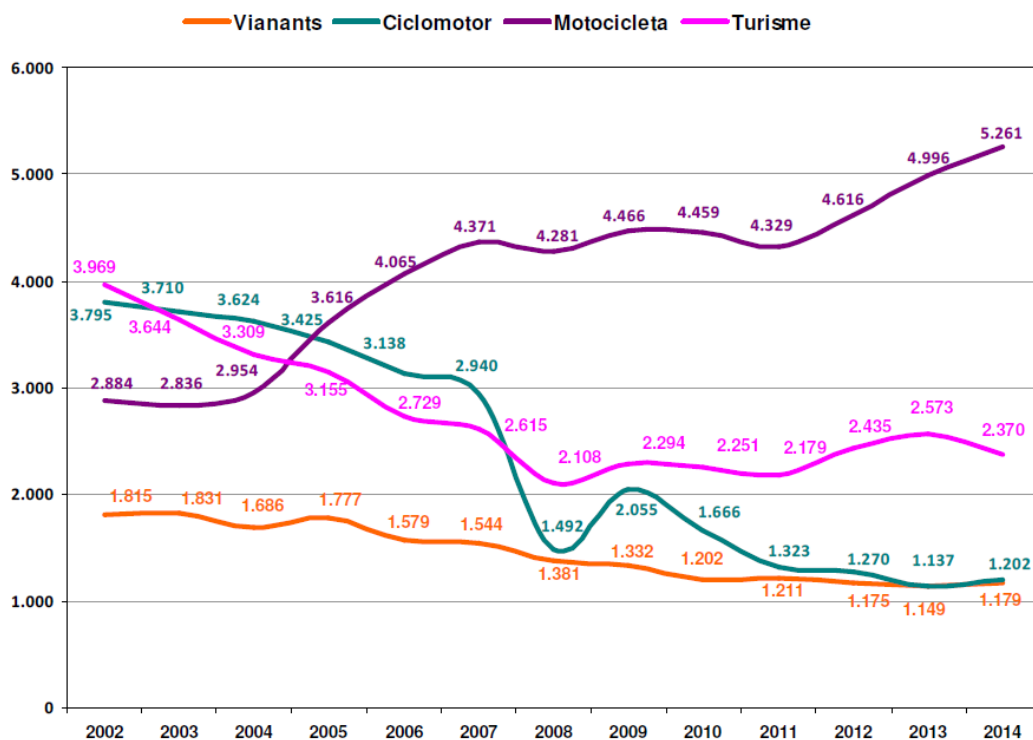
**Taula 4.4:** Evolució de nombre de persones lesionades segons barri. Barcelona 2009-2014

		2009	2010	2011	2012	2013	2014	% dif 2014/12	% dif 2014/13
1	El Raval	177	142	163	152	147	142	-7	-3
2	El Barri Gòtic	147	105	121	151	150	139	-7,9	-7,3
3	La Barceloneta	162	153	163	159	162	140	-11,9	-13,6
4	Sant Pere, Santa Caterina i la Ribera	154	116	153	148	142	151	2,0	6,3
5	El Fort Pienc	302	286	269	294	324	335	13,9	3,4
6	La Sagrada Família	370	371	305	347	343	432	24,5	25,9
7	La Dreta de l'Eixample	1229	1216	1182	1260	1433	1399	11,0	-2,4
8	L'Antiga Esquerra de l'Eixample	622	588	512	580	607	655	12,9	7,9
9	la Nova Esquerra de l'Eixample	425	385	376	430	435	395	-8,1	-9,2
10	Sant Antoni	306	260	265	289	287	284	-1,7	-1,0
11	El Poblesec	317	275	287	364	369	305	-16,2	-17,3
12	La Marina del Prat Vermell	227	214	235	237	273	269	13,5	-1,5
13	La Marina del Port	90	110	87	100	84	131	31,0	56,0
14	La Font de la Guatlla	50	73	42	50	53	42	-16,0	-20,8
15	Hostafrancs	112	86	81	124	111	119	-4,0	7,2
16	La Bordeta	101	100	84	116	138	120	3,4	-13,0
17	Sants-Badal	73	57	76	66	67	99	50,0	47,8
18	Sants	191	174	169	171	165	176	2,9	6,7
19	Les Corts	330	320	311	323	371	368	13,9	-0,8
20	La Maternitat i Sant Ramón	227	258	203	205	253	253	23,4	0,0
21	Pedralbes	197	224	239	208	220	214	2,9	-2,7
22	Vallvidrera, el Tibidabo i les Planes	25	30	17	33	21	33	0,0	57,1
23	Sarrià	178	190	181	186	202	219	17,7	8,4
24	Les Tres Torres	126	152	153	170	149	125	-26,5	-16,1
25	Sant Gervasi-La Bonanova	305	269	263	277	291	291	5,1	0,0
26	Sant Gervasi-Galvany	421	437	398	472	457	418	-11,4	-8,5
27	El Putxet i el Farró	109	118	124	128	134	127	-0,8	-5,2
28	Vallcarca i els Penitents	145	149	152	133	139	120	-9,8	-13,7
29	El Coll	7	9	15	18	10	13	-27,8	30,0
30	La Salut	97	94	84	77	65	82	6,5	26,2
31	La Vila de Gràcia	237	213	188	195	210	173	-11,3	-17,6
32	El Camp d'en Grassot i Gràcia Nova	175	121	125	117	115	141	20,5	22,6
33	El Baix Guinardó	150	150	116	106	121	102	-3,8	-15,7
34	Can Baró	20	24	23	9	16	18	100,0	12,5
35	El Guinardó	152	146	140	116	112	139	19,8	24,1
36	La Font d'en Fargues	31	31	34	21	18	20	-4,8	11,1
37	El Carmel	101	110	89	72	91	98	36,1	7,7
38	La Teixonera	39	34	42	37	22	39	5,4	77,3
39	Sant Genís dels Agudells	80	67	35	40	51	37	-7,5	-27,5
40	Montbau	48	57	48	41	52	36	-12,2	-30,8
41	La Vall d'Hebron	74	86	66	76	74	72	-5,3	-2,7
42	La Clota	14	7	6	14	12	9	-35,7	-25,0
43	Horta	168	156	144	146	137	140	-4,1	2,2
44	Vilapicina i la Torre Llobeta	120	90	87	108	90	106	-1,9	17,8
45	Porta	155	130	102	130	129	114	-12,3	-11,6
46	El Turó de la Peira	18	20	16	27	26	40	48,1	53,8
47	Can Peguera	17	14	8	19	2	11	-42,1	450,0
48	La Guineueta	62	50	35	41	46	40	-2,4	-13,0
49	Canyelles	56	49	39	31	59	44	41,9	-25,4
50	Les Roquetes	48	53	50	40	63	58	45,0	-7,9
51	Verdun	31	32	24	30	20	30	0,0	50,0
52	La Prosperitat	100	81	65	107	92	94	-12,1	2,2
53	La Trinitat Nova	38	47	54	84	73	104	23,8	42,5
54	Torre Baró	23	16	6	10	8	25	150,0	212,5
55	Ciutat Meridiana	20	11	11	12	7	7	-41,7	0,0
56	Vallbona	7	11	13	13	5	1	-92,3	-80,0
57	La Trinitat Vella	136	78	98	142	126	131	-7,7	4,0
58	Baró de Viver	18	28	17	37	21	28	-24,3	33,3
59	El Bon Pastor	169	122	156	139	183	181	30,2	-1,1
60	Sant Andreu	197	181	164	219	224	171	-22	-24
61	La Sagrera	126	106	97	118	86	112	-5	30
62	El Congrés i els Indians	50	59	50	52	52	61	17	17
63	Navas	69	88	72	65	77	66	2	-14
64	El Camp de l'Arpa del Clot	207	180	170	156	169	160	3	-5
65	El Clot	146	138	110	157	108	164	4	52
66	El Parc i la Llacuna del Poblenou	181	202	188	169	170	204	21	20
67	La Vila Olímpica del Poblenou	139	161	146	128	139	141	10	1
68	El Poblenou	166	148	135	114	147	143	25	-3
69	Diagonal Mar i el Front Marítim del Poblenou	133	129	137	140	140	155	11	11
70	El Besós i el Maresme	83	80	66	81	85	75	-7	-12
71	Provençals del Poblenou	186	145	143	164	168	143	-13	-15
72	Sant Martí de Provençals	102	107	120	95	106	103	8	-3
73	La Verneda i la Pau	122	95	108	89	106	58	-35	-45
NA	Desconegut	25	24	18	41	20	21	-49	5

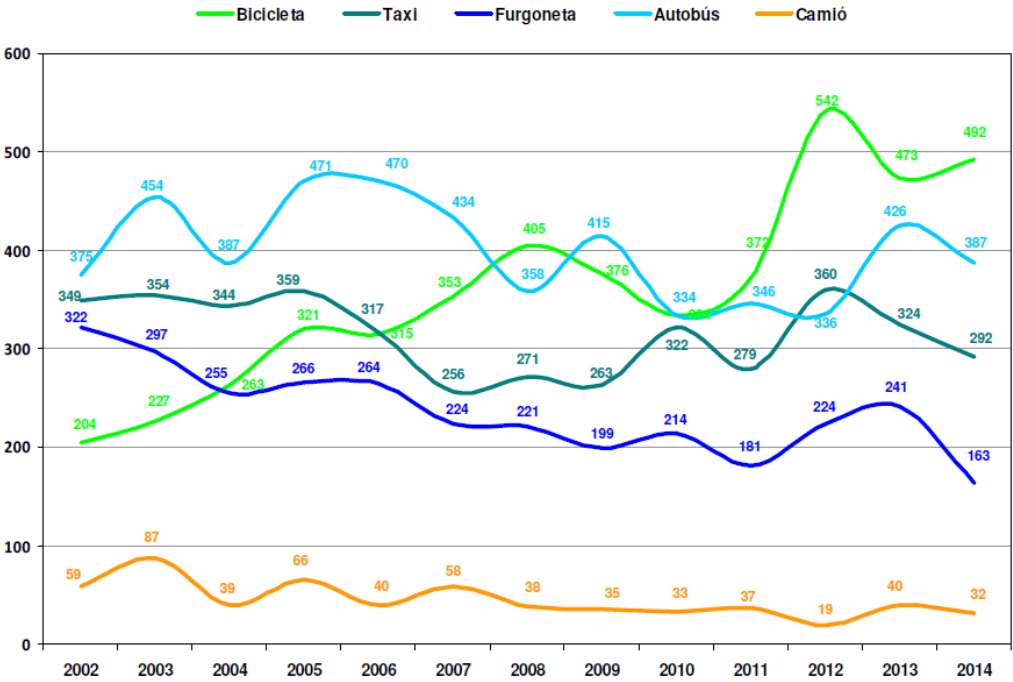
#### 4.4 Indicadors de lesions per trànsit segons mode de transport

#### 4.5 Persones lesionades segons mode de transport i taxa per milió d'hores en desplaçament

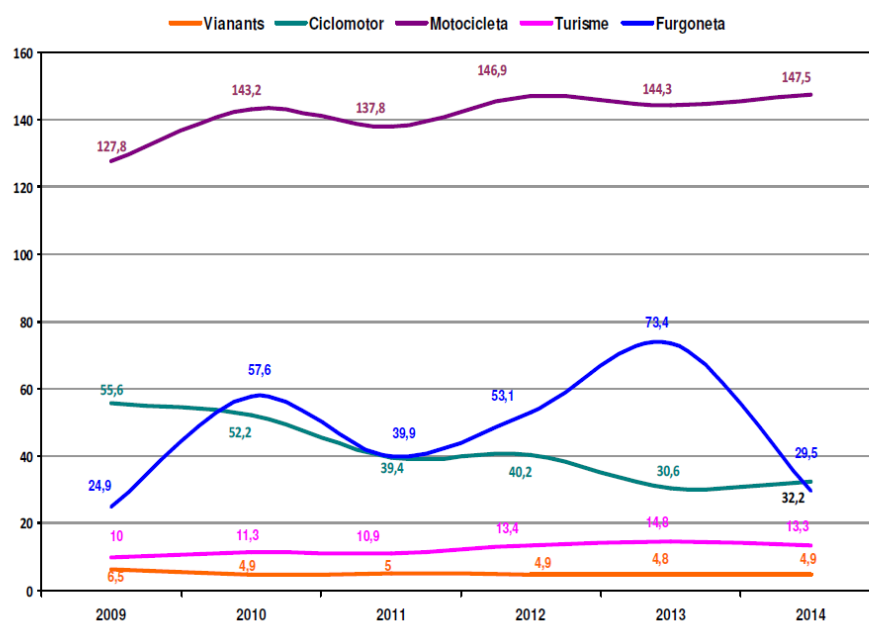
Figura 4.3: Persones lesionades com a vianants o circulant en ciclomotor, motocicleta o turisme. Barcelona 2002-2014



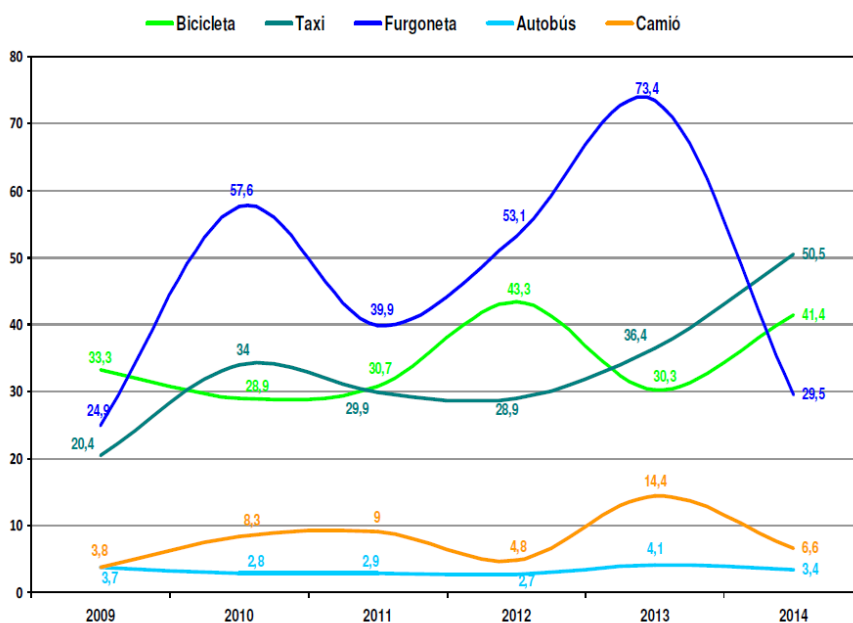
**Figura 4.4:** Persones lesionades circulant en bicicleta, furgoneta, taxi o camió. Barcelona 2002-2014



**Figura 4.5:** Taxa de persones lesionades per milió d'hores en desplaçament com a vianants o circulant en ciclomotor, motocicleta o turisme. Barcelona 2009-2014



**Figura 4.6:** Taxa de persones lesionades per milió d'hores en desplaçament en bicicleta, furgoneta, taxi o camió. Barcelona 2009-2014





#### 4.5.1 Vianant

**Taula 4.5:** Evolució del nombre de col·lisions amb implicació de VIANANTS, persones lesionades o mortes vianants, indicadors segons diferents mesures d'exposició, i percentatge de canvi. Barcelona, 2009-2014

	2009	2010	2011	2012	2013	2014	% dif 2014/12	% dif 2014/13
<b>N. de col·lisions amb víctimes amb implicació d'algun vianant</b>								
N. de col·lisions amb víctimes	1.338	1.225	1.202	1.210	1.196	1.223	1,1	2,3
N. de col·lisions amb víctimes en dia feiner	1.132	1.005	999	1.007	1.011	1.028	2,1	1,7
<b>N. de vianants implicats en col·lisions amb víctimes</b>								
N. de vianants implicats en col·lisions amb víctimes	1.428	1.310	1.297	1.314	1.296	1.305	-0,7	0,7
N. de vianants implicats en col·lisions amb víctimes en dia feiner	1.201	1.063	1.070	1.091	1.086	1.097	0,5	1,0
<b>N. de víctimes vianants</b>								
N. de persones lesionades o mortes	1.332	1.202	1.211	1.175	1.149	1.179	0,3	2,6
N. de persones lesionades o mortes en dia feiner	1.125	980	997	975	955	992	1,7	3,9
N. de persones lesionades o mortes en dia feiner majors de 15 anys	999	868	864	846	839	851	0,6	1,4
N. de persones lesionades lleus	1.239	1.108	1.135	1.099	1.075	1.096	-0,3	2,0
N. de persones lesionades greus	73	74	63	64	64	73	14,1	14,1
N. de persones mortes a 24 h	16	16	13	12	10	10	-16,7	0,0
N. de persones mortes a 30 dies	22	23	18	18	13	14	-22,2	7,7
<b>Exposició</b>								
Habitants (Padró municipal a 1 de gener)	1.621.537	1.619.337	1.615.448	1.620.943	1.611.822	1.602.386	-1,1	-0,6
Veh-km anuals (dia feiner) (nou càlcul)	13.839.175	14.127.278	13.159.836	13.001.918	12.830.554	12.560.225	-3,4	-2,1
Parc de vehicles	981.903	981.580	976.345	968.332	914.511	916.522	-5,4	-0,2
Etaques de desplaçament a peu (dia feiner-majors de 15 anys)	2.396.983	2.447.050	2.500.200	2.517.701	2.495.843	2.483.497	-1,4	-0,5
Hores en desplaçament a peu (dia feiner-majors de 15 anys)	626.573	722.503	698.527	698.002	712.082	702.495	0,6	-1,3
Passatgers-km anuals (dia feiner)	2.463.739	2.895.530	2.798.996	2.784.557	2.855.054	2.806.306	0,8	-1,7
<b>Indicadors</b>								
Col·lisions per 10.000 hab.	8,3	7,6	7,4	7,5	7,4	7,6	2,2	2,9
Víctimes per 10.000 hab.	8,2	7,4	7,5	7,2	7,1	7,4	1,5	3,2
Vehicles implicats per 10.000 hab.	8,8	8,1	8,0	8,1	8,0	8,1	0,5	1,3
Col·lisions per 100.000 veh-km	8,2	7,1	7,6	7,7	7,9	8,2	5,7	3,9
Víctimes per 100.000 veh-km	8,1	6,9	7,6	7,5	7,4	7,9	5,3	6,1
Vehicles implicats per 100.000 veh-km	8,7	7,5	8,1	8,4	8,5	8,7	4,1	3,2
Col·lisions (dia feiner) per 1.000 vehicles censats	1,4	1,2	1,2	1,2	1,3	1,3	6,8	2,0
Víctimes (dia feiner) per 1.000 vehicles censats	1,4	1,2	1,2	1,2	1,3	1,3	6,0	2,4
Vehicles implicats (dia feiner) per 1.000 vehicles censats	1,5	1,3	1,3	1,4	1,4	1,4	4,9	0,5
Col·lisions (dia feiner) per 1.000.000 etapes de desplaçaments	1,9	1,7	1,6	1,6	1,7	1,7	3,5	2,2
Víctimes (dia feiner majors 15 anys) per 1.000.000 etapes de desplaçaments	1,7	1,4	1,4	1,4	1,4	1,4	2,0	1,9
Vehicles implicats (dia feiner) per 1.000.000 etapes de desplaçaments	2,0	1,8	1,7	1,8	1,8	1,8	1,9	1,5
Col·lisions (dia feiner) per 1.000.000 hores-desplaçament	7,4	5,7	5,8	5,9	5,8	6,0	1,4	3,1
Víctimes (dia feiner majors 15 anys) per 1.000.000 hores-desplaçament	6,5	4,9	5,0	4,9	4,8	4,9	-0,1	2,8
Vehicles implicats (dia feiner) per 1.000.000 hores-desplaçament	7,8	6,0	6,3	6,4	6,2	6,4	-0,1	2,4
Col·lisions (dia feiner) per 100.000 passatgers-km	45,9	34,7	35,7	36,2	35,4	36,6	1,3	3,4
Víctimes (dia feiner) per 100.000 passatgers-km	45,7	33,8	35,6	35,0	33,4	35,3	1,0	5,7
Vehicles implicats (dia feiner) per 100.000 passatgers-km	48,7	36,7	38,2	39,2	38,0	39,1	-0,2	2,8

## 4.5.2 Bicicleta

**Taula 4.6:** Evolució del nombre de col·lisions amb implicació de BICICLETA, persones lesionades o mortes ciclistes, bicicletes implicades en col·lisions amb víctimes, indicadors segons diferents mesures d'exposició, i percentatge de canvi. Barcelona, 2009-2014

	2009	2010	2011	2012	2013	2014	% dif 2014/12	% dif 2014/13
<b>N. de col·lisions amb víctimes amb implicació d'alguna bicicleta</b>								
N. de col·lisions amb víctimes	478	388	472	638	580	646	1,3	11,4
N. de col·lisions amb víctimes en dia feiner	385	300	391	536	468	554	3,4	18,4
<b>N. de bicicletes implicats en col·lisions amb víctimes</b>								
N. de bicicletes implicats en col·lisions amb víctimes	498	399	490	672	609	672	0,0	10,3
N. de bicicletes implicats en col·lisions amb víctimes en dia feiner	402	305	403	566	485	579	2,3	19,4
<b>N. de víctimes usuàries de bicicleta</b>								
N. de persones lesionades o mortes	376	334	372	542	473	492	-9,2	4,0
N. de persones lesionades o mortes en dia feiner	301	260	304	461	382	421	-8,7	10,2
N. de persones lesionades o mortes en dia feiner majors de 15 anys	285	249	292	440	371	414	-5,9	11,6
N. de persones lesionades lleus	370	323	363	530	456	485	-8,5	6,4
N. de persones lesionades greus	6	9	8	11	17	6	-45,5	-64,7
N. de persones mortes a 24 h	0	2	1	1	0	1	0,0	
N. de persones mortes a 30 dies	0	3	2	1	1	1	0,0	0,0
<b>Exposició</b>								
Habitants (Padró municipal a 1 de gener)	1.621.537	1.619.337	1.615.448	1.620.943	1.611.822	1.602.386	-1,1	-0,6
Veh-km anuals (dia feiner) (nou càlcul)	206.204	235.502	240.035	254.838	265.337	286.033	12,2	7,8
Parc de vehicles								
Etaques de desplaçament en bicicleta (dia feiner-majors de 15 anys)	102.824	106.521	118.151	124.333	126.502	136.440	9,7	7,9
Hores de desplaçament en bicicleta (dia feiner-majors de 15 anys)	34.889	35.198	38.819	41.441	50.030	40.857	-1,4	-18,3
Passatgers-km anuals (dia feiner)	206.204	235.502	240.035	254.838	265.337	286.033	12,2	7,8
<b>Indicadors</b>								
Col·lisions per 10.000 hab.	2,9	2,4	2,9	3,9	3,6	4,0	2,4	12,0
Víctimes per 10.000 hab.	2,3	2,1	2,3	3,3	2,9	3,1	-8,2	4,6
Vehicles implicats per 10.000 hab.	3,1	2,5	3,0	4,1	3,8	4,2	1,2	11,0
Col·lisions per 100.000 veh-km	186,7	127,4	162,9	210,3	176,4	193,7	-7,9	9,8
Víctimes per 100.000 veh-km	146,0	110,4	126,6	180,9	144,0	147,2	-18,6	2,2
Vehicles implicats per 100.000 veh-km	195,0	129,5	167,9	222,1	182,8	202,4	-8,9	10,7
Col·lisions (dia feiner) per 1.000 vehicles censats								
Víctimes (dia feiner) per 1.000 vehicles censats								
Vehicles implicats (dia feiner) per 1.000 vehicles censats								
Col·lisions (dia feiner) per 1.000.000 etapes de desplaçaments	15,3	11,5	13,5	17,6	15,1	16,6	-5,8	9,8
Víctimes (dia feiner majors 15 anys) per 1.000.000 etapes de desplaçaments	11,3	9,5	10,1	14,4	12,0	12,4	-14,3	3,5
Vehicles implicats (dia feiner) per 1.000.000 etapes de desplaçaments	16,0	11,7	13,9	18,6	15,6	17,3	-6,8	10,7
Col·lisions (dia feiner) per 1.000.000 hores-desplaçament	45,0	34,8	41,1	52,8	38,2	55,3	4,8	45,0
Víctimes (dia feiner majors 15 anys) per 1.000.000 hores-desplaçament	33,3	28,9	30,7	43,3	30,3	41,4	-4,6	36,6
Vehicles implicats (dia feiner) per 1.000.000 hores-desplaçament	47,0	35,4	42,4	55,7	39,6	57,8	3,8	46,2
Col·lisions (dia feiner) per 100.000 passatgers-km	186,7	127,4	162,9	210,3	176,4	193,7	-7,9	9,8
Víctimes (dia feiner) per 100.000 passatgers-km	146,0	110,4	126,6	180,9	144,0	147,2	-18,6	2,2
Vehicles implicats (dia feiner) per 100.000 passatgers-km	195,0	129,5	167,9	222,1	182,8	202,4	-8,9	10,7

### 4.5.3 Ciclomotor

**Taula 4.7:** Evolució del nombre de col·lisions amb implicació de CICLOMOTOR, persones lesionades o mortes usuaris de ciclomotor, ciclomotors implicats en col·lisions amb víctimes, indicadors segons diferents mesures d'exposició, i percentatge de canvi. Barcelona, 2009-2014

	2009	2010	2011	2012	2013	2014	% dif 2014/12	% dif 2014/13
<b>N. de col·lisions amb víctimes amb implicació d'algun ciclomotor</b>								
N. de col·lisions amb víctimes	1.915	1.570	1.287	1.231	1.093	1.155	-6,2	5,7
N. de col·lisions amb víctimes en dia feiner	1.555	1.288	1.033	1.049	861	944	-10,0	9,6
<b>N. de ciclomotors implicats en col·lisions amb víctimes</b>								
N. de ciclomotors implicats en col·lisions amb víctimes	2.003	1.616	1.335	1.262	1.130	1.186	-6,0	5,0
N. de ciclomotors implicats en col·lisions amb víctimes en dia feiner	1.626	1.330	1.064	1.079	894	965	-10,6	7,9
<b>N. de víctimes usuaris de ciclomotor</b>								
N. de persones lesionades o mortes	2.055	1.666	1.323	1.270	1.137	1.202	-5,4	5,7
N. de persones lesionades o mortes en dia feiner	1.645	1.359	1.040	1.080	889	969	-10,3	9,0
N. de persones lesionades o mortes en dia feiner majors de 15 anys	1.619	1.349	1.031	1.070	881	954	-10,8	8,3
N. de persones lesionades lleus	2.004	1.631	1.298	1.248	1.116	1.183	-5,2	6,0
N. de persones lesionades greus	44	33	24	21	20	17	-19,0	-15,0
N. de persones mortes a 24 h	5	2	1	1	1	2	100,0	100,0
N. de persones mortes a 30 dies	5	3	1	1	1	3	200,0	200,0
<b>Exposició</b>								
Habitants (Padró municipal a 1 de gener)	1.621.537	1.619.337	1.615.448	1.620.943	1.611.822	1.602.386	-1,1	-0,6
Veh-km anuals (dia feiner) (nou càlcul)	942.396	977.325	897.373	893.281	868.393	842.775	-5,7	-3,0
Parc de vehicles (canvi càlcul a partir 2013, inclòs)	90.934	88.391	85.405	82.743	63.275	60.758	-26,6	-4,0
Etaques de desplaçament en moto i ciclo (dia feiner-majors de 15 anys)	364.075	367.761	363.832	362.089	359.289	357.825	-1,2	-0,4
Hores en desplaçament en moto i ciclo (dia feiner-majors de 15 anys)	118.806	105.539	106.899	108.655	117.456	121.050	11,4	3,1
Passatgers-km anuals (dia feiner)	946.166	981.234	900.066	895.067	870.998	842.775	-5,8	-3,2
<b>Indicadors</b>								
Col·lisions per 10.000 hab.	11,8	9,7	8,0	7,6	6,8	7,2	-5,1	6,3
Víctimes per 10.000 hab.	12,7	10,3	8,2	7,8	7,1	7,5	-4,3	6,3
Vehicles implicats per 10.000 hab.	12,4	10,0	8,3	7,8	7,0	7,4	-4,9	5,6
Col·lisions per 100.000 veh-km	165,0	131,8	115,1	117,4	99,1	112,0	-4,6	13,0
Víctimes per 100.000 veh-km	174,6	139,1	115,9	120,9	102,4	115,0	-4,9	12,3
Vehicles implicats per 100.000 veh-km	172,5	136,1	118,6	120,8	102,9	114,5	-5,2	11,2
Col·lisions (dia feiner) per 1.000 vehicles censats	21,1	17,8	15,1	14,9	17,3	19,0	27,8	10,1
Víctimes (dia feiner) per 1.000 vehicles censats	22,6	18,8	15,5	15,3	18,0	19,8	28,9	10,1
Vehicles implicats (dia feiner) per 1.000 vehicles censats	22,0	18,3	15,6	15,3	17,9	19,5	28,0	9,3
Col·lisions (dia feiner) per 1.000.000 etapes de desplaçaments	17,4	14,3	11,6	11,8	9,8	10,8	-8,9	10,1
Víctimes (dia feiner majors 15 anys) per 1.000.000 etapes de desplaçaments	18,2	15,0	11,6	12,1	10,0	10,9	-9,8	8,7
Vehicles implicats (dia feiner) per 1.000.000 etapes de desplaçaments	18,2	14,8	11,9	12,2	10,2	11,0	-9,5	8,4
Col·lisions (dia feiner) per 1.000.000 hores-desplaçament	53,4	49,8	39,4	39,4	29,9	31,8	-19,2	6,4
Víctimes (dia feiner majors 15 anys) per 1.000.000 hores-desplaçament	55,6	52,2	39,4	40,2	30,6	32,2	-20,0	5,1
Vehicles implicats (dia feiner) per 1.000.000 hores-desplaçament	55,9	51,4	40,6	40,5	31,1	32,5	-19,7	4,7
Col·lisions (dia feiner) per 100.000 passatgers-km	164,3	131,3	114,8	117,2	98,9	112,0	-4,4	13,3
Víctimes (dia feiner) per 100.000 passatgers-km	173,9	138,5	115,5	120,7	102,1	115,0	-4,7	12,6
Vehicles implicats (dia feiner) per 100.000 passatgers-km	171,9	135,5	118,2	120,5	102,6	114,5	-5,0	11,6

#### 4.5.4 Motocicleta

**Taula 4.8:** Evolució del nombre de col·lisions amb implicació de MOTOCICLETA, persones lesionades o mortes usuàries de motocicleta, motocicletes implicades en col·lisions amb víctimes, indicadors segons diferents mesures d'exposició, i percentatge de canvi. Barcelona, 2009-2014

	2009	2010	2011	2012	2013	2014	% dif 2014/12	% dif 2014/13
<b>N. de col·lisions amb víctimes amb implicació d'alguna motocicleta</b>								
N. de col·lisions amb víctimes	4.169	4.135	4.016	4.312	4.628	4.865	12,8	5,1
N. de col·lisions amb víctimes en dia feiner	3.571	3.520	3.423	3.729	3.942	4.134	10,9	4,9
<b>N. de motocicletes implicades en col·lisions amb víctimes</b>								
N. de motocicletes implicades en col·lisions amb víctimes	4.534	4.523	4.428	4.752	5.087	5.418	14,0	6,5
N. de motocicletes implicades en col·lisions amb víctimes en dia feiner	3.897	3.857	3.782	4.115	4.358	4.621	12,3	6,0
<b>N. de víctimes usuàries de motocicleta</b>								
N. de persones lesionades o mortes	4.466	4.459	4.329	4.616	4.996	5.261	14,0	5,3
N. de persones lesionades o mortes en dia feiner	3.750	3.731	3.630	3.933	4.181	4.406	12,0	5,4
N. de persones lesionades o mortes en dia feiner majors de 15 anys	3.720	3.704	3.609	3.911	4.153	4.374	11,8	5,3
N. de persones lesionades lleus	4.296	4.318	4.208	4.472	4.850	5.106	14,2	5,3
N. de persones lesionades greus	151	122	109	129	136	140	8,5	2,9
N. de persones mortes a 24 h	17	17	12	15	10	15	0,0	50,0
N. de persones mortes a 30 dies	18	17	15	17	13	17	0,0	30,8
<b>Exposició</b>								
Habitants (Padró municipal a 1 de gener)	1.621.537	1.619.337	1.615.448	1.620.943	1.611.822	1.602.386	-1,1	-0,6
Veh-km anuals (dia feiner) (nou càlcul)	1.346.280	1.450.142	1.331.191	1.276.116	1.235.861	1.214.975	-4,8	-1,7
Parc de vehicles (canvi càlcul a partir 2013, inclòs)	199.407	205.705	210.328	213.875	203.414	207.573	-2,9	2,0
Etaques de desplaçament en moto i ciclo (dia feiner-majors de 15 anys)	364.075	367.761	363.832	362.089	359.289	357.825	-1,2	-0,4
Hores de desplaçament en moto i ciclo (dia feiner-majors de 15 anys)	118.806	105.539	106.899	108.655	117.456	121.050	11,4	3,1
Passatgers-km anuals (dia feiner)	1.357.050	1.466.094	1.343.172	1.286.324	1.244.512	1.239.275	-3,7	-0,4
<b>Indicadors</b>								
Col·lisions per 10.000 hab.	25,7	25,5	24,9	26,6	28,7	30,4	14,1	5,7
Víctimes per 10.000 hab.	27,5	27,5	26,8	28,5	31,0	32,8	15,3	5,9
Vehicles implicats per 10.000 hab.	28,0	27,9	27,4	29,3	31,6	33,8	15,3	7,1
Col·lisions per 100.000 veh-km	265,2	242,7	257,1	292,2	319,0	340,3	16,4	6,7
Víctimes per 100.000 veh-km	278,5	257,3	272,7	308,2	338,3	362,6	17,7	7,2
Vehicles implicats per 100.000 veh-km	289,5	266,0	284,1	322,5	352,6	380,3	17,9	7,9
Col·lisions (dia feiner) per 1.000 vehicles censats	20,9	20,1	19,1	20,2	22,8	23,4	16,3	3,0
Víctimes (dia feiner) per 1.000 vehicles censats	22,4	21,7	20,6	21,6	24,6	25,3	17,4	3,2
Vehicles implicats (dia feiner) per 1.000 vehicles censats	22,7	22,0	21,1	22,2	25,0	26,1	17,5	4,4
Col·lisions (dia feiner) per 1.000.000 etapes de desplaçaments	40,0	39,1	38,4	42,0	44,8	47,2	12,2	5,3
Víctimes (dia feiner majors 15 anys) per 1.000.000 etapes de desplaçaments	41,7	41,1	40,5	44,1	47,2	49,9	13,2	5,8
Vehicles implicats (dia feiner) per 1.000.000 etapes de desplaçaments	43,7	42,8	42,4	46,4	49,5	52,7	13,6	6,5
Col·lisions (dia feiner) per 1.000.000 hores-desplaçament	122,7	136,1	130,7	140,1	137,0	139,4	-0,5	1,8
Víctimes (dia feiner majors 15 anys) per 1.000.000 hores-desplaçament	127,8	143,2	137,8	146,9	144,3	147,5	0,4	2,2
Vehicles implicats (dia feiner) per 1.000.000 hores-desplaçament	133,9	149,2	144,4	154,6	151,4	155,8	0,8	2,9
Col·lisions (dia feiner) per 100.000 passatgers-km	263,1	240,1	254,8	289,9	316,8	333,6	15,1	5,3
Víctimes (dia feiner) per 100.000 passatgers-km	276,3	254,5	270,3	305,8	336,0	355,5	16,3	5,8
Vehicles implicats (dia feiner) per 100.000 passatgers-km	287,2	263,1	281,6	319,9	350,2	372,9	16,6	6,5

#### 4.5.5 Turisme (exclou taxi i furgoneta)

**Taula 4.9:** Evolució del nombre de col·lisions amb implicació de TURISME, persones lesionades o mortes usuàries de turisme, turismes implicats en col·lisions amb víctimes, indicadors segons diferents mesures d'exposició, i percentatge de canvi. Barcelona, 2009-2014

	2009	2010	2011	2012	2013	2014	% dif 2014/12	% dif 2014/13
<b>N. de col·lisions amb víctimes amb implicació d'algun turisme</b>								
N. de col·lisions amb víctimes	5.066	4.787	4.496	4.768	4.950	4.872	2,2	-1,6
N. de col·lisions amb víctimes en dia feiner	4.044	3.792	3.571	3.909	3.938	3.900	-0,2	-1,0
<b>N. de turismes implicats en col·lisions amb víctimes</b>								
N. de turismes implicats en col·lisions amb víctimes	6.354	6.026	5.644	6.145	6.331	6.162	0,3	-2,7
N. de turismes implicats en col·lisions amb víctimes en dia feiner	4.978	4.686	4.387	4.931	4.982	4.823	-2,2	-3,2
<b>N. de víctimes usuàries de turisme</b>								
N. de persones lesionades o mortes	2.294	2.251	2.179	2.435	2.573	2.370	-2,7	-7,9
N. de persones lesionades o mortes en dia feiner	1.617	1.548	1.536	1.784	1.847	1.672	-6,3	-9,5
N. de persones lesionades o mortes en dia feiner majors de 15 anys	1.550	1.483	1.455	1.680	1.770	1.598	-4,9	-9,7
N. de persones lesionades lleus	2.284	2.228	2.167	2.425	2.557	2.357	-2,8	-7,8
N. de persones lesionades greus	6	15	7	10	15	10	0,0	-33,3
N. de persones mortes a 24 h	1	2	4	0	1	3		200,0
N. de persones mortes a 30 dies	1	2	4	1	1	4	300,0	300,0
<b>Exposició</b>								
Habitants (Padró municipal a 1 de gener)	1.621.537	1.619.337	1.615.448	1.620.943	1.611.822	1.602.386	-1,1	-0,6
Veh-km anuals (dia feiner) (nou càlcul)	7.208.629	7.348.591	6.908.920	6.861.124	6.724.717	6.554.581	-4,5	-2,5
Parc de vehicles (inclou taxis/canvi càlcul a partir 2013, inclòs)	599.534	597.618	591.733	584.848	564.194	564.700	-3,4	0,1
Etaques de desplaçament en turisme (dia feiner-majors de 15 anys)	1.323.919	1.314.787	1.276.701	1.261.035	1.244.131	1.230.126	-2,5	-1,1
Hores en desplaçament en turisme (dia feiner-majors de 15 anys)	630.530	537.408	542.499	512.549	486.588	491.024	-4,2	0,9
Passatgers-km anuals (dia feiner)	8.620.079	8.242.914	8.533.207	8.637.469	8.587.463	8.455.409	-2,1	-1,5
<b>Indicadors</b>								
Col·lisions per 10.000 hab.	31,2	29,6	27,8	29,4	30,7	30,4	3,4	-1,0
Víctimes per 10.000 hab.	14,1	13,9	13,5	15,0	16,0	14,8	-1,5	-7,3
Vehicles implicats per 10.000 hab.	39,2	37,2	34,9	37,9	39,3	38,5	1,4	-2,1
Col·lisions per 100.000 veh-km	56,1	51,6	51,7	57,0	58,6	59,5	4,4	1,6
Víctimes per 100.000 veh-km	22,4	21,1	22,2	26,0	27,5	25,5	-1,9	-7,1
Vehicles implicats per 100.000 veh-km	69,1	63,8	63,5	71,9	74,1	73,6	2,4	-0,7
Col·lisions (dia feiner) per 1.000 vehicles censats	8,4	8,0	7,6	8,2	8,8	8,6	5,8	-1,7
Víctimes (dia feiner) per 1.000 vehicles censats	3,8	3,8	3,7	4,2	4,6	4,2	0,8	-8,0
Vehicles implicats (dia feiner) per 1.000 vehicles censats	10,6	10,1	9,5	10,5	11,2	10,9	3,9	-2,8
Col·lisions (dia feiner) per 1.000.000 etapes de desplaçament	12,5	11,8	11,4	12,7	12,9	12,9	2,3	0,2
Víctimes (dia feiner majors 15 anys) per 1.000.000 etapes de desplaçament	4,8	4,6	4,7	5,4	5,8	5,3	-2,5	-8,7
Vehicles implicats (dia feiner) per 1.000.000 etapes de desplaçament	15,3	14,5	14,0	16,0	16,3	16,0	0,3	-2,1
Col·lisions (dia feiner) per 1.000.000 hores-desplaçament	26,2	28,8	26,9	31,1	33,0	32,4	4,1	-1,9
Víctimes (dia feiner majors 15 anys) per 1.000.000 hores-desplaçament	10,0	11,3	10,9	13,4	14,8	13,3	-0,7	-10,5
Vehicles implicats (dia feiner) per 1.000.000 hores-desplaçament	32,2	35,6	33,0	39,3	41,8	40,1	2,1	-4,1
Col·lisions (dia feiner) per 100.000 passatgers-km	46,9	46,0	41,8	45,3	45,9	46,1	1,9	0,6
Víctimes (dia feiner) per 100.000 passatgers-km	18,8	18,8	18,0	20,7	21,5	19,8	-4,3	-8,1
Vehicles implicats (dia feiner) per 100.000 passatgers-km	57,7	56,8	51,4	57,1	58,0	57,0	-0,1	-1,7

## 4.5.6 Taxi

**Taula 4.10:** Evolució del nombre de col·lisions amb implicació de TAXI, persones lesionades o mortes usuaris de taxi, taxis implicats en col·lisions amb víctimes, indicadors segons diferents mesures d'exposició, i percentatge de canvi. Barcelona, 2009-2014

	2009	2010	2011	2012	2013	2014	% dif 2014/12	% dif 2014/13
<b>N. de col·lisions amb víctimes amb implicació d'algun taxi</b>								
N. de col·lisions amb víctimes	777	783	784	940	862	915	-2,7	6,1
N. de col·lisions amb víctimes en dia feiner	611	619	607	770	669	711	-7,7	6,3
<b>N. de taxis implicats en col·lisions amb víctimes</b>								
N. de taxis implicats en col·lisions amb víctimes	811	812	818	989	888	968	-2,1	9,0
N. de taxis implicats en col·lisions amb víctimes en dia feiner	636	642	630	806	686	750	-6,9	9,3
<b>N. de víctimes usuaris de taxi</b>								
N. de persones lesionades o mortes	263	322	279	360	324	292	-18,9	-9,9
N. de persones lesionades o mortes en dia feiner	166	238	191	266	233	201	-24,4	-13,7
N. de persones lesionades o mortes en dia feiner majors de 15 anys	164	236	189	263	226	200	-24,0	-11,5
N. de persones lesionades lleus	262	319	278	354	323	291	-17,8	-9,9
N. de persones lesionades greus	0	3	1	5	1	1	-80,0	0,0
N. de persones mortes a 24 h	0	0	0	1	0	0	-100,0	0,0
N. de persones mortes a 30 dies	0	0	0	1	0	0	-100,0	0,0
<b>Exposició</b>								
Habitants (Padró municipal a 1 de gener)	1.621.537	1.619.337	1.615.448	1.620.943	1.611.822	1.602.386	-1,1	-0,6
Veh-km anuals (dia feiner) (nou càlcul)	1.641.204	1.668.521	1.558.416	1.571.028	1.570.168	1.529.187	-2,7	-2,6
<b>Parc de vehicles</b>								
Etares de desplaçament en taxi (dia feiner-majors de 15 anys)	162.820	161.675	154.681	149.994	147.158	145.091	-3,3	-1,4
Hores de desplaçament en taxi (dia feiner-majors de 15 anys)	32.854	28.312	25.798	37.151	25.321	16.149	-56,5	-36,2
Passatgers-km anuals (dia feiner)	2.634.132	2.768.076	2.600.997	2.678.603	2.672.427	2.630.202	-1,8	-1,6
<b>Indicadors</b>								
Col·lisions per 10.000 hab.	4,79	4,84	4,85	5,80	5,35	5,71	-1,5	6,8
Víctimes per 10.000 hab.	1,62	1,99	1,73	2,22	2,01	1,82	-17,9	-9,3
Vehicles implicats per 10.000 hab.	5,00	5,01	5,06	6,10	5,51	6,04	-1,0	9,7
Col·lisions per 100.000 veh-km	37,23	37,10	38,95	49,01	42,61	46,50	-5,1	9,1
Víctimes per 100.000 veh-km	10,11	14,26	12,26	16,93	14,84	13,14	-22,4	-11,4
Vehicles implicats per 100.000 veh-km	38,75	38,48	40,43	51,30	43,69	49,05	-4,4	12,3
Col·lisions (dia feiner) per 1.000 vehicles censats								
Víctimes (dia feiner) per 1.000 vehicles censats								
Vehicles implicats (dia feiner) per 1.000 vehicles censats								
Col·lisions (dia feiner) per 1.000.000 etapes de desplaçaments	15,3	15,6	16,0	21,0	18,6	20,0	-4,5	7,8
Víctimes (dia feiner majors 15 anys) per 1.000.000 etapes de desplaçaments	4,1	6,0	5,0	7,2	6,3	5,6	-21,4	-10,2
Vehicles implicats (dia feiner) per 1.000.000 etapes de desplaçaments	15,9	16,2	16,6	21,9	19,0	21,1	-3,8	10,9
Col·lisions (dia feiner) per 1.000.000 hores-desplaçament	75,9	89,2	96,0	84,6	107,8	179,7	112,4	66,6
Víctimes (dia feiner majors 15 anys) per 1.000.000 hores-desplaçament	20,4	34,0	29,9	28,9	36,4	50,5	74,9	38,8
Vehicles implicats (dia feiner) per 1.000.000 hores-desplaçament	79,0	92,6	99,7	88,6	110,6	189,6	114,1	71,4
Col·lisions (dia feiner) per 100.000 passatgers-km	23,20	22,36	23,34	28,75	25,03	27,03	-6,0	8,0
Víctimes (dia feiner) per 100.000 passatgers-km	6,30	8,60	7,34	9,93	8,72	7,64	-23,0	-12,3
Vehicles implicats (dia feiner) per 100.000 passatgers-km	24,14	23,19	24,22	30,09	25,67	28,51	-5,2	11,1

## 4.5.7 Furgoneta

**Taula 4.11:** Evolució del nombre de col·lisions amb implicació de FURGONETA, persones lesionades o mortes usuàries de furgoneta, furgonetes implicades en col·lisions amb víctimes, indicadors segons diferents mesures d'exposició, i percentatge de canvi. Barcelona, 2009-2014

	2009	2010	2011	2012	2013	2014	% dif 2014/12	% dif 2014/13
<b>N. de col·lisions amb víctimes amb implicació d'alguna furgoneta</b>								
N. de col·lisions amb víctimes	1.072	1.033	947	948	998	973	2,6	-2,5
N. de col·lisions amb víctimes en dia feiner	978	934	845	855	881	877	2,6	-0,5
<b>N. de furgonetes implicats en col·lisions amb víctimes</b>								
N. de furgonetes implicats en col·lisions amb víctimes	1.120	1.092	995	1.001	1.043	1.008	0,7	-3,4
N. de furgonetes implicats en col·lisions amb víctimes en dia feiner	1.021	987	891	905	921	910	0,6	-1,2
<b>N. de víctimes usuàries de furgoneta</b>								
N. de persones lesionades o mortes	199	214	181	224	241	163	-27,2	-32,4
N. de persones lesionades o mortes en dia feiner	168	182	146	188	188	142	-24,5	-24,5
N. de persones lesionades o mortes en dia feiner majors de 15 anys	162	180	146	187	183	138	-26,2	-24,6
N. de persones lesionades lleus	198	211	180	220	240	162	-26,4	-32,5
N. de persones lesionades greus	0	3	1	4	1	1	-75,0	0,0
N. de persones mortes a 24 h	1	0	0	0	0	0		
N. de persones mortes a 30 dies	1	0	0	0	0	0		
<b>Exposició</b>								
Habitants (Padró municipal a 1 de gener)	1.621.537	1.619.337	1.615.448	1.620.943	1.611.822	1.602.386	-1,1	-0,6
Veh-km anuals (dia feiner) (nou càlcul)	2.005.778	2.012.504	1.861.275	1.863.239	1.824.818	1.809.860	-2,9	-0,8
Parc de vehicles	36.175	33.451	31.831	29.810	41.875	42.869	43,8	2,4
Etaques de desplaçament en furgoneta i camió (dia feiner-majors de 15 anys)	465.458	463.989	447.815	433.394	424.786	425.607	-1,8	0,2
Hores en desplaçament en furgoneta i camió (dia feiner-majors de 15 anys)	26.561	12.745	14.953	14.387	10.177	19.065	32,5	87,3
Passatgers-km anuals (dia feiner)	2.685.736	2.787.318	2.572.283	2.629.030	2.565.693	2.570.001	-2,2	0,2
<b>Indicadors</b>								
Col·lisions per 10.000 hab.	6,6	6,4	5,9	5,8	6,2	6,1	3,8	-1,9
Víctimes per 10.000 hab.	1,2	1,3	1,1	1,4	1,5	1,0	-26,4	-32,0
Vehicles implicats per 10.000 hab.	6,9	6,7	6,2	6,2	6,5	6,3	1,9	-2,8
Col·lisions per 100.000 veh-km	48,8	46,4	45,4	45,9	48,3	48,5	5,6	0,4
Víctimes per 100.000 veh-km	8,4	9,0	7,8	10,1	10,3	7,8	-22,2	-23,8
Vehicles implicats per 100.000 veh-km	50,9	49,0	47,9	48,6	50,5	50,3	3,5	-0,4
Col·lisions (dia feiner) per 1.000 vehicles censats	29,6	30,9	29,8	31,8	23,8	22,7	-28,6	-4,8
Víctimes (dia feiner) per 1.000 vehicles censats	5,5	6,4	5,7	7,5	5,8	3,8	-49,4	-33,9
Vehicles implicats (dia feiner) per 1.000 vehicles censats	31,0	32,6	31,3	33,6	24,9	23,5	-30,0	-5,6
Col·lisions (dia feiner) per 1.000.000 etapes de desplaçaments	8,6	8,2	7,7	8,1	8,5	8,4	4,4	-0,6
Víctimes (dia feiner majors 15 anys) per 1.000.000 etapes de desplaçaments	1,4	1,6	1,3	1,8	1,8	1,3	-24,9	-24,7
Vehicles implicats (dia feiner) per 1.000.000 etapes de desplaçaments	9,0	8,7	8,1	8,5	8,8	8,7	2,4	-1,4
Col·lisions (dia feiner) per 1.000.000 hores-desplaçament	150,3	299,1	230,7	242,6	353,3	187,8	-22,6	-46,9
Víctimes (dia feiner majors 15 anys) per 1.000.000 hores-desplaçament	24,9	57,6	39,9	53,1	73,4	29,5	-44,3	-59,7
Vehicles implicats (dia feiner) per 1.000.000 hores-desplaçament	156,9	316,1	243,2	256,8	369,4	194,8	-24,1	-47,3
Col·lisions (dia feiner) per 100.000 passatgers-km	36,4	33,5	32,9	32,5	34,3	34,1	4,9	-0,6
Víctimes (dia feiner) per 100.000 passatgers-km	6,3	6,5	5,7	7,2	7,3	5,5	-22,7	-24,6
Vehicles implicats (dia feiner) per 100.000 passatgers-km	38,0	35,4	34,6	34,4	35,9	35,4	2,9	-1,4

## 4.5.8 Autobús

**Taula 4.12:** Evolució del nombre de col·lisions amb implicació d'AUTOBÚS, persones lesionades o mortes usuàries d'autobús,autobús implicats en col·lisions amb víctimes, indicadors segons diferents mesures d'exposició, i percentatge de canvi. Barcelona, 2009-2014

	2009	2010	2011	2012	2013	2014	% dif 2014/12	% dif 2014/13
<b>N. de col·lisions amb víctimes amb implicació d'algun autobús</b>								
N. de col·lisions amb víctimes	442	383	416	383	453	434	13,3	-4,2
N. de col·lisions amb víctimes en dia feiner	366	326	343	312	373	367	17,6	-1,6
<b>N. de autobusos implicats en col·lisions amb víctimes</b>								
N. de autobusos implicats en col·lisions amb víctimes	445	385	421	385	456	437	13,5	-4,2
N. de autobusos implicats en col·lisions amb víctimes en dia feiner	368	328	348	314	376	370	17,8	-1,6
<b>N. de víctimes usuàries de autobús</b>								
N. de persones lesionades o mortes	415	334	346	336	426	387	15,2	-9,2
N. de persones lesionades o mortes en dia feiner	343	267	277	272	364	324	19,1	-11,0
N. de persones lesionades o mortes en dia feiner majors de 15 anys	330	255	271	266	357	314	18,0	-12,0
N. de persones lesionades lleus	410	329	342	334	421	385	15,3	-8,6
N. de persones lesionades greus	5	5	4	2	5	2	0,0	-60,0
N. de persones mortes a 24 h	0	0	0	0	0	0		
N. de persones mortes a 30 dies	0	0	0	0	0	0		
<b>Exposició</b>								
Habitants (Padró municipal a 1 de gener)	1.621.537	1.619.337	1.615.448	1.620.943	1.611.822	1.602.386	-1,1	-0,6
Veh-km anuals (dia feiner) (nou càlcul)	255.297	241.753	217.630	227.156	222.653	223.366	-1,7	0,3
Parc de vehicles	2.487	2.433	2.439	2.387	2.328	2.296	-3,8	-1,4
Etaques de desplaçament en autobús (dia feiner-majors de 15 anys)	1.010.735	987.140	984.657	945.006	961.020	978.660	3,6	1,8
Hores de desplaçament en autobús (dia feiner-majors de 15 anys)	361.962	373.982	377.207	406.473	356.967	371.865	-8,5	4,2
Passatgers-km anuals (dia feiner)	8.989.505	8.730.896	7.663.623	7.849.600	7.940.264	8.112.653	3,4	2,2
<b>Indicadors</b>								
Col·lisions per 10.000 hab.	2,7	2,4	2,6	2,4	2,8	2,7	14,6	-3,6
Víctimes per 10.000 hab.	2,6	2,1	2,1	2,1	2,6	2,4	16,5	-8,6
Vehicles implicats per 10.000 hab.	2,7	2,4	2,6	2,4	2,8	2,7	14,8	-3,6
Col·lisions per 100.000 veh-km	143,4	134,8	157,6	137,4	167,5	164,3	19,6	-1,9
Víctimes per 100.000 veh-km	134,4	110,4	127,3	119,7	163,5	145,1	21,1	-11,3
Vehicles implicats per 100.000 veh-km	144,1	135,7	159,9	138,2	168,9	165,6	19,8	-1,9
Col·lisions (dia feiner) per 1.000 vehicles censats	177,7	157,4	170,6	160,5	194,6	189,0	17,8	-2,9
Víctimes (dia feiner) per 1.000 vehicles censats	166,9	137,3	141,9	140,8	183,0	168,6	19,7	-7,9
Vehicles implicats (dia feiner) per 1.000 vehicles censats	178,9	158,2	172,6	161,3	195,9	190,3	18,0	-2,8
Col·lisions (dia feiner) per 1.000.000 etapes de desplaçaments	1,5	1,3	1,4	1,3	1,6	1,5	13,6	-3,4
Víctimes (dia feiner majors 15 anys) per 1.000.000 etapes de desplaçaments	1,3	1,1	1,1	1,1	1,5	1,3	14,0	-13,6
Vehicles implicats (dia feiner) per 1.000.000 etapes de desplaçaments	1,5	1,4	1,4	1,4	1,6	1,5	13,8	-3,4
Col·lisions (dia feiner) per 1.000.000 hores-desplaçament	4,1	3,6	3,7	3,1	4,3	4,0	28,6	-5,6
Víctimes (dia feiner majors 15 anys) per 1.000.000 hores-desplaçament	3,7	2,8	2,9	2,7	4,1	3,4	29,0	-15,6
Vehicles implicats (dia feiner) per 1.000.000 hores-desplaçament	4,1	3,6	3,8	3,2	4,3	4,1	28,8	-5,5
Col·lisions (dia feiner) per 100.000 passatgers-km	4,1	3,7	4,5	4,0	4,7	4,5	13,8	-3,7
Víctimes (dia feiner) per 100.000 passatgers-km	3,8	3,1	3,6	3,5	4,6	4,0	15,3	-12,9
Vehicles implicats (dia feiner) per 100.000 passatgers-km	4,1	3,8	4,5	4,0	4,7	4,6	14,0	-3,7



## 4.5.9 Camió

**Taula 4.13:** Evolució del nombre de col·lisions amb implicació de CAMIÓ, persones lesionades o mortes usuaris de camions, camions implicats en col·lisions amb víctimes, indicadors segons diferents mesures d'exposició, i percentatge de canvi. Barcelona, 2009-2014

	2009	2010	2011	2012	2013	2014	% dif 2014/12	% dif 2014/13
<b>N. de col·lisions amb víctimes amb implicació d'algun camió</b>								
N. de col·lisions amb víctimes	341	352	302	275	289	279	1,5	-3,5
N. de col·lisions amb víctimes en dia feiner	303	323	273	250	263	262	4,8	-0,4
<b>N. de camions implicats en col·lisions amb víctimes</b>								
N. de camions implicats en col·lisions amb víctimes	355	364	316	281	294	289	2,8	-1,7
N. de camions implicats en col·lisions amb víctimes en dia feiner	315	334	286	255	267	272	6,7	1,9
<b>N. de víctimes usuaris de camió</b>								
N. de persones lesionades o mortes	35	33	37	19	40	32	68,4	-20,0
N. de persones lesionades o mortes en dia feiner	26	27	34	17	36	31	82,4	-13,9
N. de persones lesionades o mortes en dia feiner majors de 15 anys	25	26	33	17	36	31	82,4	-13,9
N. de persones lesionades lleus	35	33	37	18	40	32	77,8	-20,0
N. de persones lesionades greus	0	0	0	1	0	0	-100,0	
N. de persones mortes a 24 h	0	0	0	0	0	0		
N. de persones mortes a 30 dies	0	0	0	0	0	0		
<b>Exposició</b>								
Habitants (Padró municipal a 1 de gener)	1.621.537	1.619.337	1.615.448	1.620.943	1.611.822	1.602.386	-1,1	-0,6
Veh-km anuals (dia feiner) (nou càlcul)	439.592	428.443	385.030	392.309	383.945	385.481	-1,7	0,4
Parc de vehicles	28.520	27.006	26.111	25.094	22.044	21.171	-15,6	-4,0
Etaques de desplaçament en furgoneta i camió (dia feiner-majors de 15 anys)	465.458	463.989	447.815	433.394	424.786	425.607	-1,8	0,2
Hores en desplaçament en furgoneta i camió (dia feiner-majors de 15 anys)	26.561	12.745	14.953	14.387	10.177	19.065	32,5	87,3
Passatgers-km anuals (dia feiner)	523.866	541.175	478.368	499.023	489.914	489.561	-1,9	-0,1
<b>Indicadors</b>								
Col·lisions per 10.000 hab.	2,1	2,2	1,9	1,7	1,8	1,7	2,6	-2,9
Víctimes per 10.000 hab.	0,2	0,2	0,2	0,1	0,2	0,2	70,4	-19,5
Vehicle implicats per 10.000 hab.	2,2	2,2	2,0	1,7	1,8	1,8	4,0	-1,1
Col·lisions per 100.000 veh-km	68,9	75,4	70,9	63,7	68,5	68,0	6,7	-0,8
Víctimes per 100.000 veh-km	5,9	6,3	8,8	4,3	9,4	8,0	85,6	-14,2
Vehicle implicats per 100.000 veh-km	71,7	78,0	74,3	65,0	69,5	70,6	8,6	1,5
Col·lisions (dia feiner) per 1.000 vehicles censats	12,0	13,0	11,6	11,0	13,1	13,2	20,3	0,5
Víctimes (dia feiner) per 1.000 vehicles censats	1,2	1,2	1,4	0,8	1,8	1,5	99,6	-16,7
Vehicle implicats (dia feiner) per 1.000 vehicles censats	12,4	13,5	12,1	11,2	13,3	13,7	21,9	2,4
Col·lisions (dia feiner) per 1.000.000 etapes de desplaçaments	2,7	2,8	2,5	2,4	2,5	2,5	6,7	-0,6
Víctimes (dia feiner majors 15 anys) per 1.000.000 etapes de desplaçaments	0,2	0,2	0,3	0,2	0,3	0,3	85,7	-14,1
Vehicle implicats (dia feiner) per 1.000.000 etapes de desplaçaments	2,8	2,9	2,6	2,4	2,6	2,6	8,6	1,7
Col·lisions (dia feiner) per 1.000.000 hores-desplaçament	46,6	103,4	74,5	70,9	105,5	56,1	-20,9	-46,8
Víctimes (dia feiner majors 15 anys) per 1.000.000 hores-desplaçament	3,8	8,3	9,0	4,8	14,4	6,6	37,6	-54,0
Vehicle implicats (dia feiner) per 1.000.000 hores-desplaçament	48,4	107,0	78,1	72,3	107,1	58,2	-19,5	-45,6
Col·lisions (dia feiner) per 100.000 passatgers-km	57,8	59,7	57,1	50,1	53,7	53,5	6,8	-0,3
Víctimes (dia feiner) per 100.000 passatgers-km	5,0	5,0	7,1	3,4	7,3	6,3	85,9	-13,8
Vehicle implicats (dia feiner) per 100.000 passatgers-km	60,1	61,7	59,8	51,1	54,5	55,6	8,7	1,9

## **4.6 Indicadors de lesions per trànsit segons edat i sexe a Barcelona, 2009-2014**

#### 4.6.1 Distribució per edat i sexe per 10.000 habitants

Taula 4.14: Evolució del nombre de persones lesionades o mortes e indicadors segons 10.000 habitants, i percentatge de canvi. Barcelona, 2009-2014

	2009	2010	2011	2012	2013	2014	% dif 2014/12	% dif 2014/13
<b>HOMES</b>								
<b>N. de víctimes</b>								
N. de persones lesionades o mortes								
0-5 anys	70	53	79	69	62	74	7,2	19,4
6-13 anys	103	107	115	127	108	122	-3,9	13,0
14-17 anys	222	185	140	129	117	103	-20,2	-12,0
18-24 anys	1.264	1.115	1.047	1.055	1.052	1.029	-2,5	-2,2
25-34 anys	2.269	2.032	1.999	1.890	1.920	1.918	1,5	-0,1
35-44 anys	1.449	1.520	1.422	1.578	1.678	1.666	5,6	-0,7
45-64 anys	1.219	1.319	1.200	1.531	1.640	1.637	6,9	-0,2
65-74 anys	160	146	162	184	216	200	8,7	-7,4
75 o més anys	162	143	140	165	173	153	-7,3	-11,6
<b>Exposició</b>								
Habitants (Padró municipal a 1 de gener)								
0-5 anys	42.477	44.071	43.874	43.512	42.801	42.860	-1,5	0,1
6-13 anys	49.845	51.062	51.982	52.640	53.226	53.789	2,2	1,1
14-17 anys	25.612	25.765	25.621	25.466	25.428	25.677	0,8	1,0
18-24 anys	57.965	55.788	54.618	53.953	53.031	51.652	-4,3	-2,6
25-34 anys	146.143	142.070	133.822	129.102	124.077	117.245	-9,2	-5,5
35-44 anys	131.656	135.863	135.605	137.350	136.426	136.347	-0,7	-0,1
45-64 anys	188.284	190.855	191.834	193.592	193.865	194.348	0,4	0,2
65-74 anys	66.330	66.503	66.731	67.038	67.642	69.531	3,7	2,8
75 o més anys	63.258	65.081	66.335	66.839	67.205	66.867	0,0	-0,5
<b>Indicadors</b>								
Víctimes per 10.000 hab.								
0-5 anys	16,5	12,0	18,0	15,9	14,5	17,3	8,9	19,2
6-13 anys	20,7	21,0	22,1	24,1	20,3	22,7	-6,0	11,8
14-17 anys	86,7	71,8	54,6	50,7	46,0	40,1	-20,8	-12,8
18-24 anys	218,1	199,9	191,7	195,5	198,4	199,2	1,9	0,4
25-34 anys	155,3	143,0	149,4	146,4	154,7	163,6	11,7	5,7
35-44 anys	110,1	111,9	104,9	114,9	123,0	122,2	6,4	-0,7
45-64 anys	64,7	69,1	62,6	79,1	84,6	84,2	6,5	-0,4
65-74 anys	24,1	22,0	24,3	27,4	31,9	28,8	4,8	-9,9
75 o més anys	25,6	22,0	21,1	24,7	25,7	22,9	-7,3	-11,1
<b>DONES</b>								
<b>N. de víctimes</b>								
N. de persones lesionades o mortes								
0-5 anys	54	53	35	57	52	50	-12,3	-3,8
6-13 anys	76	77	77	86	80	82	-4,7	2,5
14-17 anys	126	102	86	74	78	98	32,4	25,6
18-24 anys	859	750	687	682	672	684	0,3	1,8
25-34 anys	1.385	1.234	1.123	1.224	1.262	1.149	-6,1	-9,0
35-44 anys	752	753	693	789	847	863	9,4	1,9
45-64 anys	817	741	724	820	911	1.000	22,0	9,8
65-74 anys	161	192	180	197	189	212	7,6	12,2
75 o més anys	206	225	252	237	220	241	1,7	9,5
<b>Exposició</b>								
Habitants (Padró municipal a 1 de gener)								
0-5 anys	40.285	41.582	41.319	40.721	40.185	40.411	-0,8	0,6
6-13 anys	47.535	48.888	49.726	50.568	51.014	51.250	1,3	0,5
14-17 anys	24.229	24.229	24.005	23.860	23.740	23.946	0,4	0,9
18-24 anys	56.444	53.717	52.587	52.342	51.878	50.691	-3,2	-2,3
25-34 anys	137.834	136.678	130.712	128.152	124.816	119.753	-6,6	-4,1
35-44 anys	127.537	129.804	129.949	131.507	131.567	131.883	0,3	0,2
45-64 anys	214.435	215.849	217.042	218.565	219.049	218.544	0,0	-0,2
65-74 anys	84.418	84.048	84.218	84.248	84.947	87.854	4,3	3,4
75 o més anys	117.250	118.641	120.312	120.384	120.925	119.738	-0,5	-1,0
<b>Indicadors</b>								
Víctimes per 10.000 hab.								
0-5 anys	13,4	12,7	8,5	14,0	12,9	12,4	-11,6	-4,4
6-13 anys	16,0	15,8	15,5	17,0	15,7	16,0	-5,9	2,0
14-17 anys	52,0	42,1	35,8	31,0	32,9	40,9	32,0	24,6
18-24 anys	152,2	139,6	130,6	130,3	129,5	134,9	3,6	4,2
25-34 anys	100,5	90,3	85,9	95,5	101,1	95,9	0,5	-5,1
35-44 anys	59,0	58,0	53,3	60,0	64,4	65,4	9,1	1,6
45-64 anys	38,1	34,3	33,4	37,5	41,6	45,8	22,0	10,0
65-74 anys	19,1	22,8	21,4	23,4	22,2	24,1	3,2	8,5
75 o més anys	17,6	19,0	20,9	19,7	18,2	20,1	2,2	10,6

## 4.6.2 Distribució per edat i sexe per milió de desplaçaments

Taula 4.15: Evolució del nombre de persones lesionades o mortes e indicadors segons milió de desplaçaments, i percentatge de canvi. Barcelona, 2009-2014

	2009	2010	2011	2012	2013	2014	% dif 2014/13
<b>HOMES</b>							
<b>N. de víctimes</b>							
N. de persones lesionades o mortes							
16-17 anys	136	118	89	75	64	60	-6,3
18-24 anys	979	834	778	847	780	816	4,6
25-34 anys	1.803	1.623	1.600	1.545	1.512	1.523	0,7
35-44 anys	1.209	1.262	1.179	1.310	1.386	1.376	-0,7
45-64 anys	988	1.105	988	1.294	1.375	1.367	-0,6
65-74 anys	134	119	119	157	174	160	-8,0
75 o més anys	141	118	107	139	139	118	-15,1
<b>Exposició</b>							
Desplaçaments							
(dia feiner-majors de 15 anys)							
16-17 anys	53.044	114.475	91.669	50.670	83.128	86.154	3,6
18-24 anys	341.042	331.815	377.268	385.142	383.402	403.705	5,3
25-34 anys	501.314	366.334	426.914	402.998	396.742	407.406	2,7
35-44 anys	666.466	665.138	785.105	751.256	664.797	781.702	17,6
45-64 anys	946.030	1.132.340	872.799	872.804	1.012.062	960.656	-5,1
65-74 anys	284.438	266.830	300.578	289.141	292.787	296.435	1,2
75 o més anys	199.979	203.985	220.527	237.750	197.034	252.550	28,2
<b>Indicadors</b>							
Victimes							
(dia feiner majors 15 anys)							
per 1.000.000 desplaçaments							
16-17 anys	10,5	4,2	4,0	6,0	3,1	2,8	-9,5
18-24 anys	11,7	10,3	8,4	9,0	8,3	8,3	-0,6
25-34 anys	14,7	18,1	15,3	15,6	15,6	15,3	-1,9
35-44 anys	7,4	7,7	6,1	7,1	8,5	7,2	-15,6
45-64 anys	4,3	4,0	4,6	6,1	5,5	5,8	4,7
65-74 anys	1,9	1,8	1,6	2,2	2,4	2,2	-9,2
75 o més anys	2,9	2,4	2,0	2,4	2,9	1,9	-33,8
<b>DONES</b>							
<b>N. de víctimes</b>							
N. de persones lesionades o mortes							
16-17 anys	66	58	49	34	41	46	12,2
18-24 anys	660	581	519	548	512	528	3,1
25-34 anys	1.097	956	872	996	1.023	921	-10,0
35-44 anys	628	613	564	663	678	717	5,8
45-64 anys	654	591	593	670	745	798	7,1
65-74 anys	133	148	150	161	155	166	7,1
75 o més anys	168	176	210	191	180	200	11,1
<b>Exposició</b>							
Desplaçaments							
(dia feiner-majors de 15 anys)							
16-17 anys	61.899	81.599	53.474	80.744	91.870	47.463	-48,3
18-24 anys	352.978	369.617	424.851	449.313	444.619	439.767	-1,1
25-34 anys	417.130	330.947	390.094	341.474	351.230	354.960	1,1
35-44 anys	567.142	619.988	819.602	926.246	904.652	794.353	-12,2
45-64 anys	1.158.872	1.346.531	1.097.832	1.191.307	1.150.494	1.054.643	-8,3
65-74 anys	283.738	314.985	408.919	352.518	371.621	348.109	-6,3
75 o més anys	370.951	327.308	374.276	362.545	343.414	330.028	-3,9
<b>Indicadors</b>							
Victimes							
(dia feiner majors 15 anys)							
per 1.000.000 desplaçaments							
16-17 anys	4,4	2,9	3,7	1,7	1,8	4,0	117,2
18-24 anys	7,6	6,4	5,0	5,0	4,7	4,9	4,3
25-34 anys	10,7	11,8	9,1	11,9	11,9	10,6	-10,9
35-44 anys	4,5	4,0	2,8	2,9	3,1	3,7	20,4
45-64 anys	2,3	1,8	2,2	2,3	2,6	3,1	16,8
65-74 anys	1,9	1,9	1,5	1,9	1,7	1,9	14,3
75 o més anys	1,8	2,2	2,3	2,2	2,1	2,5	15,6

### 4.6.3 Distribució per edat i sexe per milió d'hores de desplaçaments

Taula 4.16: Evolució del nombre de persones lesionades o mortes e indicadors segons milió d'hores de desplaçaments, i percentatge de canvi. Barcelona, 2009-2014

	2009	2010	2011	2012	2013	2014	% dif 2014/13
<b>HOMES</b>							
<b>N. de víctimes</b>							
N. de persones lesionades o mortes							
16-17 anys	136	118	89	75	64	60	-6,3
18-24 anys	979	834	778	847	780	816	4,6
25-34 anys	1.803	1.623	1.600	1.545	1.512	1.523	0,7
35-44 anys	1.209	1.262	1.179	1.310	1.386	1.376	-0,7
45-64 anys	988	1.105	988	1.294	1.375	1.367	-0,6
65-74 anys	134	119	119	157	174	160	-8,0
75 o més anys	141	118	107	139	139	118	-15,1
<b>Exposició</b>							
Hores en desplaçament							
dia feiner-majors de 15 anys)							
16-17 anys	26.634	48.082	32.210	17.081	33.510	24.807	-26,0
18-24 anys	188.042	160.827	212.523	195.368	186.997	221.380	18,4
25-34 anys	228.877	157.528	169.816	173.023	182.528	167.637	-8,2
35-44 anys	285.519	280.251	329.866	309.787	260.233	336.248	29,2
45-64 anys	438.662	487.554	374.216	387.489	410.864	394.395	-4,0
65-74 anys	152.993	117.674	139.719	140.399	142.953	136.204	-4,7
75 o més anys	103.981	90.600	112.197	94.663	84.123	118.343	40,7
<b>Indicadors</b>							
Víctimes							
dia feiner majors 15 anys)							
per 1.000.000 hores-desplaçament							
16-17 anys	20,8	10,0	11,3	17,9	7,8	9,9	26,6
18-24 anys	21,3	21,2	14,9	17,7	17,0	15,0	-11,6
25-34 anys	32,2	42,1	38,5	36,4	33,8	37,1	9,7
35-44 anys	17,3	18,4	14,6	17,3	21,7	16,7	-23,2
45-64 anys	9,2	9,3	10,8	13,6	13,7	14,1	3,6
65-74 anys	3,6	4,1	3,5	4,6	5,0	4,8	-3,5
75 o més anys	5,5	5,3	3,9	6,0	6,7	4,1	-39,7
<b>DONES</b>							
<b>N. de víctimes</b>							
N. de persones lesionades o mortes							
16-17 anys	66	58	49	34	41	46	12,2
18-24 anys	660	581	519	548	512	528	3,1
25-34 anys	1.097	956	872	996	1.023	921	-10,0
35-44 anys	628	613	564	663	678	717	5,8
45-64 anys	654	591	593	670	745	798	7,1
65-74 anys	133	148	150	161	155	166	7,1
75 o més anys	168	176	210	191	180	200	11,1
<b>Exposició</b>							
Hores en desplaçament							
dia feiner-majors de 15 anys)							
16-17 anys	23.340	31.756	19.599	31.416	28.738	20.129	-30,0
18-24 anys	217.315	201.941	228.183	245.638	228.397	250.689	9,8
25-34 anys	205.574	150.267	185.919	152.494	169.705	174.546	2,9
35-44 anys	236.217	238.325	291.588	344.899	350.306	314.645	-10,2
45-64 anys	515.085	549.060	452.399	476.219	446.434	422.783	-5,3
65-74 anys	119.765	134.309	159.789	138.280	134.706	134.517	-0,1
75 o més anys	122.185	113.981	145.790	147.673	135.255	123.662	-8,6
<b>Indicadors</b>							
Víctimes							
dia feiner majors 15 anys)							
per 1.000.000 hores-desplaçament							
16-17 anys	11,5	7,5	10,2	4,4	5,8	9,3	60,2
18-24 anys	12,4	11,7	9,3	9,1	9,1	8,6	-6,0
25-34 anys	21,8	26,0	19,1	26,7	24,6	21,5	-12,5
35-44 anys	10,9	10,5	7,9	7,8	7,9	9,3	17,7
45-64 anys	5,2	4,4	5,4	5,7	6,8	7,7	13,1
65-74 anys	4,5	4,5	3,8	4,8	4,7	5,0	7,2
75 o més anys	5,6	6,3	5,9	5,3	5,4	6,6	21,5

# **Annexos**

# Apèndix A

## Nota Metodològica

La **població d'estudi** són les persones en desplaçament per Barcelona durant els anys 2002 al 2014.

S'han inclòs les següents **fonts d'informació**:

- Les dades de col·lisions procedeixen del Registre d'Accidents i Víctimes de la Guàrdia Urbana de Barcelona, que proporciona informació exhaustiva de les circumstàncies de les col·lisions a Barcelona.
- El nombre d'habitants i de vehicles censats a la ciutat, s'han obtingut a través de la web del Departament d'Estadística de l'Ajuntament de Barcelona.
- L'estimació dels quilòmetres que els vehicles realitzen en dies feiners per la ciutat (veh-Km) ha estat proporcionat pel Departament de Planificació de la Mobilitat, Direcció de Serveis de Mobilitat de l'Ajuntament de Barcelona. A partir d'aquesta informació s'han estimat els quilòmetres que els passatgers realitzen en dies feiners per la ciutat (passatgers-Km), multiplicant els veh-Km per l'índex d'ocupació dels vehicles. L'índex d'ocupació dels vehicles també ha estat proporcionat pel Departament de Mobilitat de l'Ajuntament de Barcelona.
- Una altra font de dades utilitzada ha estat l'Enquesta anual de Mobilitat en dia Feiner (EMEF) de Barcelona des de l'any 2003 al 2014, realitzada per l'Autoritat del Transport Metropolità (ATM) i l'Ajuntament de Barcelona. Permet obtenir mesures d'exposició basades en la mobilitat de les persones com són el nombre de desplaçaments i els temps invertit en aquests desplaçaments. La informació recollida fa referència a tots els desplaçaments dels residents a la Regió Metropolitana de Barcelona majors de 15 anys duts a terme el dia feiner anterior a la realització de l'entrevista (de dilluns a divendres no festius), excloent els desplaçaments dels professionals del transport. Per cada desplaçament es recull origen, destí, motiu de desplaçament, mode de transport, hora d'inici i durada. Per aquest estudi s'utilitzen els desplaçaments amb origen i/o destí la ciutat de Barcelona, dels residents a la Regió Metropolitana de Barcelona. Un desplaçament pot estar format per varies etapes, definides per cada mode de transport usat. Per tant, al fer referència als desplaçaments realitzats a peu, en bicicleta, en transport públic, en cotxe i en moto, en realitat són etapes de desplaçament.
- La informació sobre el tipus de lesions prové del Registre de Dades d'Urgències Hospitalàries d'Accident de Trànsit (DUHAT). Es pot obtenir més informació sobre aquest registre en aquesta publicació: [http://www.aspb.cat/quefem/docs/Taules\\_Duhat.1997\\_2014.pdf](http://www.aspb.cat/quefem/docs/Taules_Duhat.1997_2014.pdf)

Les **variables d'estudi** són: l'edat, el sexe, la gravetat de la persona lesionada, el mode de transport, i el lloc de la col·lisió.

Es consideren víctimes per col·lisió de trànsit totes les persones lesionades, amb ferides lleus, greus o mortals. Segons la definició utilitzada per la Guàrdia Urbana de Barcelona, una persona lesionada amb ferides greus és aquella que ha requerit una estada hospitalària mínima de 24 hores i, una persona lesionada amb ferides mortals és aquella que ha mort durant les 24 hores posteriors a la col·lisió per les ferides derivades de la col·lisió. A partir de la revisió dels informes d'autopsia del Institut de Medicina

Legal de Catalunya s'obté la informació de les persones que moren en el termini dels 30 dies posteriors a la col·lisió.

Aquest document inclou informació sobre col·lisions amb víctimes. No inclou informació sobre aquelles col·lisions en les que només hi ha hagut danys materials.

Es consideren vehicles implicats tots aquells vehicles que s'han vist implicats en una col·lisió amb víctimes, independentment de si els seus passatgers han resultat o no lesionats.

S'han calculat indicadors de col·lisions de trànsit amb víctimes i de persones lesionades, mitjançant taxes per 10.000 habitants, per 1.000.000 de desplaçaments i per 1.000.000 hores en desplaçaments, així com les raons per 1.000 vehicles censats, per 100.000 vehicles - quilòmetres recorreguts, i per 100.000 passatgers-quilòmetres.

La selecció de casos pel càlcul dels indicadors, el nivell de desagregació dels indicadors i els anys en estudi, varien en funció del denominador. L'estimació dels vehicles-quilòmetres i dels passatgers-quilòmetre, només es disposen per dies feiners (de dilluns a divendres). L'estimació del nombre de desplaçaments i hores en desplaçament només es disposa per majors de 15 anys i en dies feiners. L'estimació del nombre de vehicles-quilòmetres recorreguts per districte es disposa pels anys 2009 al 2014, i l'estimació del nombre de desplaçaments i hores en desplaçament es disposa pels anys 2009 al 2014.

S'han calculat els següents **indicadors** :

1. Taxa anual de col·lisions de trànsit amb víctimes per 10.000 habitants.
2. Taxa anual de persones lesionades per trànsit per 10.000 habitants.
3. Taxa anual de vehicles implicats en col·lisions amb víctimes per 10.000 habitants.
4. Taxa anual de col·lisions de trànsit amb víctimes en dia feiner per 1.000.000 desplaçaments.
5. Taxa anual de persones lesionades per trànsit en dia feiner per 1.000.000 desplaçaments.
6. Taxa anual de vehicles implicats en col·lisions amb víctimes en dia feiner per 1.000.000 desplaçaments.
7. Taxa anual de col·lisions de trànsit amb víctimes en dia feiner per 1.000.000 d'hores en desplaçaments.
8. Taxa anual de persones lesionades per trànsit en dia feiner per 1.000.000 d'hores endesplaçaments.
9. Taxa anual de vehicles implicats en col·lisions amb víctimes en dia feiner per 1.000.000 d'hores en desplaçaments.
10. Raó anual de col·lisions de trànsit amb víctimes per 1.000 vehicles censats al parc de vehicles.
11. Raó anual de persones lesionades per trànsit per 1.000 vehicles censats al parc de vehicles.
12. Raó anual de vehicles implicats en col·lisions amb víctimes per 1.000 vehicles censats al parc de vehicles.
13. Raó anual de col·lisions de trànsit amb víctimes en dia feiner per 100.000 de vehicles- quilòmetres recorreguts.
14. Raó anual de persones lesionades per trànsit en dia feiner per 100.000 de vehicles- quilòmetres recorreguts.



15. Raó anual de vehicles implicats en col·lisions amb víctimes en dia feiner per 100.000 de vehicles-quilòmetres recorreguts.
16. Raó anual de col·lisions de trànsit amb víctimes en dia feiner per 100.000 passatgers-km.
17. Raó anual de persones lesionades per trànsit en dia feiner per 100.000 passatgers-km.
18. Raó anual de vehicles implicats en col·lisions amb víctimes en dia feiner per 100.000 passatgers-km.

**Fórmula de càlcul dels indicadors:**

- Indicadors 1, 2 i 3 (Nombre anual de col·lisions, persones lesionades o vehicles implicats / Nombre d'habitants) x 10.000
- Indicadors 4, 5 i 6 (Nombre anual de col·lisions, persones lesionades o vehicles implicats / (Nombre diari de desplaçaments x 245 dies feiners en un any)) x 1.000.000
- Indicadors 7, 8 i 9 (Nombre anual de col·lisions, persones lesionades o vehicles implicats / (Nombre diari d'hores en desplaçaments x 245 dies feiners en un any)) x 1.000.000
- Indicadors 10, 11 i 12 (Nombre anual de col·lisions, persones lesionades o vehicles implicats / Nombre de vehicles censats) x 1.000
- Indicadors 13, 14 i 15 (Nombre anual de col·lisions, persones lesionades o vehicles implicats / Nombre anual de quilòmetres recorreguts pels vehicles) x 100.000
- Indicadors 16, 17 i 18 (Nombre anual de col·lisions, persones lesionades o vehicles implicats / Nombre anual de passatgers-km recorreguts) x 100.000

Aquests indicadors s'han calculat per tots els anys en els que hi havia disponibilitat de dades, pel conjunt de col·lisions, persones lesionades i vehicles implicats i, per cada mode de transport: vianant, bicicleta, motocicleta, ciclomotor, turisme, taxi, furgoneta, autobús i camió. Quan es calculen els indicadors per cada mode de transport, cal tenir en compte que: en els indicadors per nombre d'habitants (1, 2 i 3) s'utilitza el mateix valor, nombre total d'habitants, per tots els modes; en els indicadors per vehicles-Km (4, 5 i 6) i per passatgers-Km (16, 17 i 18) s'utilitza el valor específic per cada mode de transport, per exemple, en el cas de la motocicleta s'utilitza els Km recorreguts per les motocicletes, excepte en el cas dels vianants, pels que s'utilitza el total de vehicles-Km i de passatgers-Km; en els indicadors per vehicles censats (7, 8 i 9) s'utilitza el valor específic per cada mode, excepte en el cas de les bicicletes i els vianants, en els que s'utilitza el nombre total de vehicles censats; en el cas dels indicadors per desplaçaments (10, 11 i 12) i per hores en desplaçament (13, 14 i 15) s'utilitza el valor específic per cada mode, inclús per bicicletes i vianants.

També s'ha calculat el percentatge de canvi dels indicadors de l'any 2014 respecte a l'any 2012 (Pla Local de Seguretat Viària, 2008-2012) i respecte a l'any 2013.

## **Apèndix B**

# **Evolució dels indicadors de lesions per trànsit a Barcelona, 2002-2010**

## B.1 Totals

**Taula B.1:** Evolució del nombre de col·lisions, persones lesionades o mortes, vehicles implicats en col·lisions amb víctimes, indicadors segons diferents mesures d'exposició. Barcelona, 2002-2010

	2002	2003	2004	2005	2006	2007	2008	2009	2010
<b>N. de col·lisions amb víctimes</b>									
N. de col·lisions amb víctimes	10.312	10.093	9.732	10.129	9.791	9.787	8.914	8.791	8.269
N. de col·lisions amb víctimes en dia feiner	8.065	7.885	7.708	8.108	7.828	7.820	7.230	7.221	6.760
<b>N. de vehicles implicats en col·lisions amb víctimes</b>									
N. de vehicles implicats en col·lisions amb víctimes	19.892	19.340	18.687	19.416	18.863	18.884	17.222	16.874	15.991
N. de vehicles implicats en col·lisions amb víctimes en dia feiner	15.429	15.037	14.764	15.485	15.001	15.085	13.993	13.839	13.081
<b>N. de víctimes</b>									
N. de persones lesionades o mortes	13.824	13.470	12.910	13.495	12.942	12.828	11.577	11.461	10.838
N. de persones lesionades o mortes en dia feiner	10.351	10.123	9.903	10.448	10.072	9.957	9.108	9.163	8.609
N. de persones lesionades o mortes en dia feiner majors de 15 anys	9.991	9.696	9.542	10.061	9.749	9.644	8.813	8.876	8.367
N. de persones lesionades lleus	4.490	4.506	8.458	12.935	12.412	12.361	11.208	11.123	10.522
N. de persones lesionades greus	270	185	554	461	406	366	315	286	265
N. de persones lesionades greus o mortes	305	231	596	510	454	409	346	326	304
N. de persones mortes a 24 h	35	46	42	49	48	43	31	40	39
N. de persones mortes a 30 dies					57	53	37	47	48
N. persones hospitalitzades a Barcelona per lesions per trànsit		1116	1289	1297	1249	1215	1040	873	799
<b>Exposició</b>									
Habitants (Padró municipal a 1 de gener)	1.527.190	1.582.738	1.578.546	1.593.075	1.605.602	1.595.110	1.615.908	1.621.537	1.619.337
Veh-km anuals (dia feiner)		14.684.292	14.591.781	14.393.333	14.344.396	14.519.397	14.223.201	13.839.175	14.127.278
Parc de vehicles (canvi càlcul a partir 2013, inclòs)	931.048	931.258	942.232	965.172	978.448	991.151	990.166	981.903	981.580
Desplaçaments (dia feiner-majors de 15 anys)		4.881.173	5.469.050	6.041.238	6.113.279	6.080.650	6.036.981	6.080.475	6.471.891
Temps en desplaçament (dia feiner-majors de 15 anys)								2.864.196	2.762.160
Passatgers-km anuals (dia feiner)							28.554.930	28.426.476	28.648.738
<b>Indicadors</b>									
Col·lisions per 10.000 hab.	67,5	63,8	61,7	63,6	61,0	61,4	55,2	54,2	51,1
Víctimes per 10.000 hab.	90,5	85,1	81,8	84,7	80,6	80,4	71,6	70,7	66,9
Vehicles implicats per 10.000 hab.	130,3	122,2	118,4	121,9	117,5	118,4	106,6	104,1	98,8
Col·lisions per 100.000 veh-km		53,7	52,8	56,3	54,6	53,9	50,8	52,2	47,9
Víctimes per 100.000 veh-km		68,9	67,9	72,6	70,2	68,6	64,0	66,2	60,9
Vehicles implicats per 100.000 veh-km		102,4	101,2	107,6	104,6	103,9	98,4	100,0	92,6
Col·lisions per 1.000 vehicles censats	11,1	10,8	10,3	10,5	10,0	9,9	9,0	9,0	8,4
Víctimes per 1.000 vehicles censats	14,8	14,5	13,7	14,0	13,2	12,9	11,7	11,7	11,0
Vehicles implicats per 1.000 vehicles censats	21,4	20,8	19,8	20,1	19,3	19,1	17,4	17,2	16,3
Col·lisions (dia feiner) per 1.000.000 desplaçaments		6,6	5,8	5,5	5,2	5,2	4,9	4,8	4,3
Víctimes (dia feiner majors 15 anys) per 1.000.000 desplaçaments		8,1	7,1	6,8	6,5	6,5	6,0	6,0	5,3
Vehicles implicats (dia feiner) per 1.000.000 desplaçaments		12,6	11,0	10,5	10,0	10,1	9,5	9,3	8,2
Col·lisions (dia feiner) per 1.000.000 hores-desplaçament								10,3	10,0
Víctimes (dia feiner majors 15 anys) per 1.000.000 hores-desplaçament								12,6	12,4
Vehicles implicats (dia feiner) per 1.000.000 hores-desplaçament								19,7	19,3
Col·lisions (dia feiner) per 100.000 passatgers-km							25,3	25,4	23,6
Víctimes (dia feiner) per 100.000 passatgers-km							31,9	32,2	30,1
Vehicles implicats (dia feiner) per 100.000 passatgers-km							49	49	46

## B.2 Persones lesionades segons barri

Taula B.2: Evolució de nombre de persones lesionades segons barri. Barcelona 2002-2010

		2002	2003	2004	2005	2006	2007	2008	2009	2010
1	El Raval	192	204	206	212	203	196	189	177	142
2	El Barri Gòtic	213	242	169	178	144	161	151	147	105
3	La Barceloneta	166	175	140	174	164	175	149	162	153
4	Sant Pere, Santa Caterina i la Ribera	173	181	178	198	163	170	154	154	116
5	El Fort Pienc	352	346	348	323	301	404	329	302	286
6	La Sagrada Família	479	501	412	465	484	432	398	370	371
7	La Dreta de l'Eixample	1468	1420	1426	1456	1358	1351	1220	1229	1216
8	L'Antiga Esquerra de l'Eixample	730	688	648	725	644	639	606	622	588
9	la Nova Esquerra de l'Eixample	534	542	517	468	465	519	453	425	385
10	Sant Antoni	297	317	355	375	327	292	258	306	260
11	El Poblesec	386	402	375	386	391	336	360	317	275
12	La Marina del Prat Vermell	231	308	297	340	302	305	251	227	214
13	La Marina del Port	136	128	148	166	124	118	98	90	110
14	La Font de la Guatlla	66	60	42	81	55	78	48	50	73
15	Hostafrancs	153	137	145	180	132	139	99	112	86
16	La Bordeta	117	127	123	127	116	96	93	101	100
17	Sants-Badal	97	109	69	77	108	103	66	73	57
18	Sants	233	203	210	229	254	291	209	191	174
19	Les Corts	467	385	382	448	413	410	322	330	320
20	La Maternitat i Sant Ramón	276	223	239	216	263	233	263	227	258
21	Pedralbes	279	247	211	223	276	227	197	197	224
22	Vallvidrera, el Tibidabo i les Planes	4	23	15	24	43	20	20	25	30
23	Sarrià	208	182	174	195	178	214	203	178	190
24	Les Tres Torres	147	147	146	172	142	176	111	126	152
25	Sant Gervasi-La Bonanova	329	248	269	297	283	262	285	305	269
26	Sant Gervasi-Galvany	505	445	484	503	501	512	488	421	437
27	El Putxet i el Farró	117	133	120	146	133	140	141	109	118
28	Vallcarca i els Penitents	154	160	140	127	136	136	141	145	149
29	El Coll	35	32	21	23	20	17	16	7	9
30	La Salut	84	86	96	95	105	113	94	97	94
31	La Vila de Gràcia	361	327	297	320	271	247	280	237	213
32	El Camp d'en Grassot i Gràcia Nova	187	180	213	192	194	204	167	175	121
33	El Baix Guinardó	137	143	129	132	152	152	115	150	150
34	Can Baró	23	10	21	21	13	24	4	20	24
35	El Guinardó	206	187	167	151	165	150	146	152	146
36	La Font d'en Fargues	35	32	54	54	30	39	25	31	31
37	El Carmel	147	154	115	140	137	127	166	101	110
38	La Teixonera	51	52	45	29	31	38	27	39	34
39	Sant Genís dels Agudells	83	63	91	61	78	53	65	80	67
40	Montbau	70	66	64	47	62	50	53	48	57
41	La Vall d'Hebron	101	72	77	85	67	96	61	74	86
42	La Clota	14	11	17	21	13	16	17	14	7
43	Horta	190	180	152	173	197	170	168	168	156
44	Vilapicina i la Torre Llobeta	135	142	124	135	130	141	116	120	90
45	Porta	194	171	161	171	177	142	139	155	130
46	El Turó de la Peira	41	42	40	42	28	31	30	18	20
47	Can Peguera	14	9	14	11	17	20	26	17	14
48	La Guineueta	57	55	61	60	54	58	43	62	50
49	Canyelles	102	75	75	67	65	46	70	56	49
50	Les Roquetes	72	87	70	69	85	67	55	48	53
51	Verdun	47	44	25	30	22	29	21	31	32
52	La Prosperitat	105	122	133	108	96	105	99	100	81
53	La Trinitat Nova	48	75	49	46	38	74	57	38	47
54	Torre Baró	41	16	29	26	16	24	17	23	16
55	Ciutat Meridiana	5	26	13	12	4	21	9	20	11
56	Vallbona	18	15	20	21	14	15	4	7	11
57	La Trinitat Vella	107	131	90	99	91	71	98	136	78
58	Baró de Viver	22	36	20	31	27	32	21	18	28
59	El Bon Pastor	173	161	165	162	152	165	163	169	122
60	Sant Andreu	298	223	250	256	210	243	214	197	181
61	La Sagrera	133	163	145	145	124	124	117	126	106
62	El Congrés i els Indians	54	85	54	66	87	78	63	50	59
63	Navas	86	92	94	160	96	98	90	69	88
64	El Camp de l'Arpa del Clot	223	243	217	233	246	227	195	207	180
65	El Clot	177	159	196	169	178	152	152	146	138
66	El Parc i la Llacuna del Poblenou	302	288	258	215	264	266	201	181	202
67	La Vila Olímpica del Poblenou	150	165	128	140	133	148	138	139	161
68	El Poblenou	196	199	187	179	198	169	155	166	148
69	Diagonal Mar i el Front Marítim del Poblenou	143	131	144	137	130	114	121	133	129
70	El Besós i el Maresme	110	115	100	121	103	78	60	83	80
71	Provençals del Poblenou	160	183	183	159	180	137	138	186	145
72	Sant Martí de Provençals	175	190	150	164	167	153	129	102	107
73	La Verneda i la Pau	148	115	130	160	134	125	99	122	95
NA	Desconegut	55	34	38	46	38	44	31	25	24

### B.3 Vianant

**Taula B.3:** Evolució del nombre de col·lisions amb implicació de VIANANTS, persones lesionades o mortes vianants, indicadors segons diferents mesures d'exposició. Barcelona, 2002-2010

	2002	2003	2004	2005	2006	2007	2008	2009	2010
<b>N. de col·lisions amb víctimes amb implicació d'algun vianant</b>									
N. de col·lisions amb víctimes	1.765	1.769	1.658	1.710	1.545	1.492	1.360	1.338	1.225
N. de col·lisions amb víctimes en dia feiner	1.467	1.457	1.375	1.419	1.279	1.214	1.127	1.132	1.005
<b>N. de vianants implicats en col·lisions amb víctimes</b>									
N. de vianants implicats en col·lisions amb víctimes	1.869	1.889	1.755	1.865	1.666	1.629	1.468	1.428	1.310
N. de vianants implicats en col·lisions amb víctimes en dia feiner	1.548	1.548	1.450	1.540	1.369	1.310	1.205	1.201	1.063
<b>N. de víctimes vianants</b>									
N. de persones lesionades o mortes	1.815	1.831	1.686	1.777	1.579	1.544	1.381	1.332	1.202
N. de persones lesionades o mortes en dia feiner	1.501	1.500	1.392	1.472	1.299	1.255	1.128	1.125	980
N. de persones lesionades o mortes en dia feiner majors de 15 anys	1.334	1.297	1.227	1.279	1.132	1.123	1.002	999	868
N. de persones lesionades lleus	391	393	945	1.623	1.456	1.419	1.261	1.239	1.108
N. de persones lesionades greus	63	47	147	133	101	102	108	73	74
N. de persones mortes a 24 h	14	17	14	17	13	16	10	16	16
N. de persones mortes a 30 dies					19	24	14	22	23
<b>Exposició</b>									
Habitants (Padró municipal a 1 de gener)	1.527.190	1.582.738	1.578.546	1.593.075	1.605.602	1.595.110	1.615.908	1.621.537	1.619.337
Veh-km anuals (dia feiner) (nou càlcul)		14.684.292	14.591.781	14.393.333	14.344.396	14.519.397	14.223.201	13.839.175	14.127.278
Parc de vehicles	931.048	931.258	942.232	965.172	978.448	991.151	990.166	981.903	981.580
Etaques de desplaçament a peu (dia feiner-majors de 15 anys)		2.301.339	2.352.725	2.364.003	2.397.586	2.400.265	2.368.561	2.396.983	2.447.050
Hores en desplaçament a peu (dia feiner-majors de 15 anys)							2.471.570	626.573	722.503
Passatgers-km anuals (dia feiner)							2.463.739	2.463.739	2.895.530
<b>Indicadors</b>									
Col·lisions per 10.000 hab.	11,6	11,2	10,5	10,7	9,6	9,4	8,4	8,3	7,6
Víctimes per 10.000 hab.	11,9	11,6	10,7	11,2	9,8	9,7	8,5	8,2	7,4
Vehicles implicats per 10.000 hab.	12,2	11,9	11,1	11,7	10,4	10,2	9,1	8,8	8,1
Col·lisions per 100.000 veh-km							7,9	8,2	7,1
Víctimes per 100.000 veh-km							7,9	8,1	6,9
Vehicles implicats per 100.000 veh-km							8,5	8,7	7,5
Col·lisions (dia feiner) per 1.000 vehicles censats	1,9	1,9	1,8	1,8	1,6	1,5	1,4	1,4	1,2
Víctimes (dia feiner) per 1.000 vehicles censats	1,9	2,0	1,8	1,8	1,6	1,6	1,4	1,4	1,2
Vehicles implicats (dia feiner) per 1.000 vehicles censats	2,0	2,0	1,9	1,9	1,7	1,6	1,5	1,5	1,3
Col·lisions (dia feiner) per 1.000.000 etapes de desplaçaments							1,9	1,9	1,7
Víctimes (dia feiner majors 15 anys) per 1.000.000 etapes de desplaçaments							1,7	1,7	1,4
Vehicles implicats (dia feiner) per 1.000.000 etapes de desplaçaments							2,1	2,0	1,8
Col·lisions (dia feiner) per 1.000.000 hores-desplaçament							7,4	7,4	5,7
Víctimes (dia feiner majors 15 anys) per 1.000.000 hores-desplaçament							6,5	6,5	4,9
Vehicles implicats (dia feiner) per 1.000.000 hores-desplaçament							7,8	7,8	6,0
Col·lisions (dia feiner) per 100.000 passatgers-km							45,6	45,9	34,7
Víctimes (dia feiner) per 100.000 passatgers-km							45,6	45,7	33,8
Vehicles implicats (dia feiner) per 100.000 passatgers-km							48,8	48,7	36,7

## B.4 Bicicleta

**Taula B.4:** Evolució del nombre de col·lisions amb implicació de BICICLETA, persones lesionades o mortes ciclistes, bicicletes implicades en col·lisions amb víctimes, indicadors segons diferents mesures d'exposició. Barcelona, 2002-2010

	2002	2003	2004	2005	2006	2007	2008	2009	2010
<b>N. de col·lisions amb víctimes amb implicació d'alguna bicicleta</b>									
N. de col·lisions amb víctimes	247	266	325	376	367	400	466	478	388
N. de col·lisions amb víctimes en dia feiner	192	223	256	308	293	322	381	385	300
<b>N. de bicicletes implicats en col·lisions amb víctimes</b>									
N. de bicicletes implicats en col·lisions amb víctimes	248	268	333	383	372	407	482	498	399
N. de bicicletes implicats en col·lisions amb víctimes en dia feiner	192	224	261	311	297	327	391	402	305
<b>N. de víctimes usuàries de bicicleta</b>									
N. de persones lesionades o mortes	204	227	263	321	315	353	405	376	334
N. de persones lesionades o mortes en dia feiner	156	189	206	262	249	279	333	301	260
N. de persones lesionades o mortes en dia feiner majors de 15 anys	146	167	182	252	234	262	308	285	249
N. de persones lesionades lleus	67	67	179	307	303	344	392	370	323
N. de persones lesionades greus	4	3	12	11	12	9	13	6	9
N. de persones mortes a 24 h	0	1	0	2	0	0	0	0	2
N. de persones mortes a 30 dies									3
<b>Exposició</b>									
Habitants (Padró municipal a 1 de gener)	1.527.190	1.582.738	1.578.546	1.593.075	1.605.602	1.595.110	1.615.908	1.621.537	1.619.337
Veh-km anuals (dia feiner) (nou càlcul)							223.446	206.204	235.502
Parc de vehicles									
Etaques de desplaçament en bicicleta (dia feiner-majors de 15 anys)									
Hores en desplaçament en bicicleta (dia feiner-majors de 15 anys)									
Passatgers-km anuals (dia feiner)		31.598	33.182	35.006	47.561	86.406	108.924	102.824	106.521
<b>Indicadors</b>									
Col·lisions per 10.000 hab.	1,6	1,7	2,1	2,4	2,3	2,5	2,9	2,9	2,4
Víctimes per 10.000 hab.	1,3	1,4	1,7	2,0	2,0	2,2	2,5	2,3	2,1
Vehicles implicats per 10.000 hab.	1,6	1,7	2,1	2,4	2,3	2,6	3,0	3,1	2,5
Col·lisions per 100.000 veh-km							170,5	186,7	127,4
Víctimes per 100.000 veh-km							149,0	146,0	110,4
Vehicles implicats per 100.000 veh-km							175,0	195,0	129,5
Col·lisions (dia feiner) per 1.000 vehicles censats									
Víctimes (dia feiner) per 1.000 vehicles censats									
Vehicles implicats (dia feiner) per 1.000 vehicles censats									
Col·lisions (dia feiner) per 1.000.000 etapes de desplaçaments									
Víctimes (dia feiner majors 15 anys) per 1.000.000 etapes de desplaçaments									
Vehicles implicats (dia feiner) per 1.000.000 etapes de desplaçaments									
Col·lisions (dia feiner) per 1.000.000 hores-desplaçament									
Víctimes (dia feiner majors 15 anys) per 1.000.000 hores-desplaçament									
Vehicles implicats (dia feiner) per 1.000.000 hores-desplaçament									
Col·lisions (dia feiner) per 100.000 passatgers-km									
Víctimes (dia feiner) per 100.000 passatgers-km									
Vehicles implicats (dia feiner) per 100.000 passatgers-km									

## B.5 Ciclomotor

**Taula B.5:** Evolució del nombre de col·lisions amb implicació de CICLOMOTOR, persones lesionades o mortes usuàries de ciclomotor, ciclomotors implicats en col·lisions amb víctimes, indicadors segons diferents mesures d'exposició. Barcelona, 2002-2010

	2002	2003	2004	2005	2006	2007	2008	2009	2010
<b>N. de col·lisions amb víctimes amb implicació d'algun ciclomotor</b>									
N. de col·lisions amb víctimes	3.502	3.383	3.329	3.112	2.915	2.691	2.285	1.915	1.570
N. de col·lisions amb víctimes en dia feiner	2.761	2.672	2.697	2.472	2.340	2.149	1.844	1.555	1.288
<b>N. de ciclomotors implicats en col·lisions amb víctimes</b>									
N. de ciclomotors implicats en col·lisions amb víctimes	3.663	3.531	3.456	3.263	3.083	2.828	2.389	2.003	1.616
N. de ciclomotors implicats en col·lisions amb víctimes en dia feiner	2.884	2.791	2.798	2.589	2.467	2.243	1.927	1.626	1.330
<b>N. de víctimes usuàries de ciclomotor</b>									
N. de persones lesionades o mortes	3.795	3.710	3.624	3.425	3.138	2.940	1.492	2.055	1.666
N. de persones lesionades o mortes en dia feiner	2.918	2.861	2.859	2.638	2.461	2.294	1.969	1.645	1.359
N. de persones lesionades o mortes en dia feiner majors de 15 anys	2.859	2.798	2.806	2.586	2.416	2.251	1.922	1.619	1.349
N. de persones lesionades lleus	1.340	1.296	2.399	3.286	3.011	2.851	2.433	2.004	1.631
N. de persones lesionades greus	94	55	135	126	106	67	53	44	33
N. de persones mortes a 24 h	7	7	11	6	8	7	6	5	2
N. de persones mortes a 30 dies					8	8	7	5	3
<b>Exposició</b>									
Habitants (Padró municipal a 1 de gener)	1.527.190	1.582.738	1.578.546	1.593.075	1.605.602	1.595.110	1.615.908	1.621.537	1.619.337
Veh-km anuals (dia feiner) (nou càlcul)							1.017.528	942.396	977.325
Parc de vehicles (canvi càlcul a partir 2013, inclòs)	87.616	89.579	90.730	91.650	93.067	93.783	93.382	90.934	88.391
Etaques de desplaçament en moto i ciclo (dia feiner-majors de 15 anys)		262.278	289.142	305.220	358.801	370.641	362.625	364.075	367.761
Hores en desplaçament en moto i ciclo (dia feiner-majors de 15 anys)								118.806	105.539
Passatgers-km anuals (dia feiner)							1.019.563	946.166	981.234
<b>Indicadors</b>									
Col·lisions per 10.000 hab.	22,9	21,4	21,1	19,5	18,2	16,9	14,1	11,8	9,7
Víctimes per 10.000 hab.	24,8	23,4	23,0	21,5	19,5	18,4	9,2	12,7	10,3
Vehicles implicats per 10.000 hab.	24,0	22,3	21,9	20,5	19,2	17,7	14,8	12,4	10,0
Col·lisions per 100.000 veh-km							181,2	165,0	131,8
Víctimes per 100.000 veh-km							193,5	174,6	139,1
Vehicles implicats per 100.000 veh-km							189,4	172,5	136,1
Col·lisions (dia feiner) per 1.000 vehicles censats	40,0	37,8	36,7	34,0	31,3	28,7	24,5	21,1	17,8
Víctimes (dia feiner) per 1.000 vehicles censats	43,3	41,4	39,9	37,4	33,7	31,3	16,0	22,6	18,8
Vehicles implicats (dia feiner) per 1.000 vehicles censats	41,8	39,4	38,1	35,6	33,1	30,2	25,6	22,0	18,3
Col·lisions (dia feiner) per 1.000.000 etapes de desplaçaments		41,6	38,1	33,1	26,6	23,7	20,8	17,4	14,3
Víctimes (dia feiner majors 15 anys) per 1.000.000 etapes de desplaçaments		43,5	39,6	34,6	27,5	24,8	21,6	18,2	15,0
Vehicles implicats (dia feiner) per 1.000.000 etapes de desplaçaments		43,4	39,5	34,6	28,1	24,7	21,7	18,2	14,8
Col·lisions (dia feiner) per 1.000.000 hores-desplaçament								53,4	49,8
Víctimes (dia feiner majors 15 anys) per 1.000.000 hores-desplaçament								55,6	52,2
Vehicles implicats (dia feiner) per 1.000.000 hores-desplaçament								55,9	51,4
Col·lisions (dia feiner) per 100.000 passatgers-km							180,9	164,3	131,3
Víctimes (dia feiner) per 100.000 passatgers-km							193,1	173,9	138,5
Vehicles implicats (dia feiner) per 100.000 passatgers-km							189,0	171,9	135,5

## B.6 Motocicleta

**Taula B.6:** Evolució del nombre de col·lisions amb implicació de MOTOCICLETA, persones lesionades o mortes usàries de motocicleta, motocicletes implicades en col·lisions amb víctimes, indicadors segons diferents mesures d'exposició. Barcelona, 2002-2010

	2002	2003	2004	2005	2006	2007	2008	2009	2010
<b>N. de col·lisions amb víctimes amb implicació d'alguna motocicleta</b>									
N. de col·lisions amb víctimes	2.837	2.798	2.871	3.453	3.847	4.113	4.056	4.169	4.135
N. de col·lisions amb víctimes en dia feiner	2.383	2.341	2.451	2.920	3.244	3.453	3.448	3.571	3.520
<b>N. de motocicletes implicades en col·lisions amb víctimes</b>									
N. de motocicletes implicades en col·lisions amb víctimes	2.992	2.931	3.012	3.647	4.115	4.438	4.431	4.534	4.523
N. de motocicletes implicades en col·lisions amb víctimes en dia feiner	2.519	2.454	2.581	3.093	3.457	3.739	3.768	3.897	3.857
<b>N. de víctimes usàries de motocicleta</b>									
N. de persones lesionades o mortes	2.884	2.836	2.954	3.616	4.065	4.371	4.281	4.466	4.459
N. de persones lesionades o mortes en dia feiner	2.367	2.298	2.475	3.003	3.359	3.597	3.563	3.750	3.731
N. de persones lesionades o mortes en dia feiner majors de 15 anys	2.350	2.285	2.460	2.991	3.342	3.576	3.543	3.720	3.704
N. de persones lesionades lleus	961	1.000	1.995	3.445	3.871	4.173	4.138	4.296	4.318
N. de persones lesionades greus	66	56	177	146	162	169	125	151	122
N. de persones mortes a 24 h	6	16	12	17	21	17	15	17	17
N. de persones mortes a 30 dies					24	18	16	18	17
<b>Exposició</b>									
Habitants (Padró municipal a 1 de gener)	1.527.190	1.582.738	1.578.546	1.593.075	1.605.602	1.595.110	1.615.908	1.621.537	1.619.337
Veh-km anuals (dia feiner) (nou càlcul)							1.437.254	1.346.280	1.450.142
Parc de vehicles (canvi càlcul a partir 2013, inclòs)	142.813	144.584	149.363	160.392	173.190	184.888	193.902	199.407	205.705
Etaques de desplaçament en moto i ciclo (dia feiner-majors de 15 anys)		262.278	289.142	305.220	358.801	370.641	362.625	364.075	367.761
Hores en desplaçament en moto i ciclo (dia feiner-majors de 15 anys)								118.806	105.539
Passatgers-km anuals (dia feiner)							1.450.190	1.357.050	1.466.094
<b>Indicadors</b>									
Col·lisions per 10.000 hab.	18,6	17,7	18,2	21,7	24,0	25,8	25,1	25,7	25,5
Víctimes per 10.000 hab.	18,9	17,9	18,7	22,7	25,3	27,4	26,5	27,5	27,5
Vehicles implicats per 10.000 hab.	19,6	18,5	19,1	22,9	25,6	27,8	27,4	28,0	27,9
Col·lisions per 100.000 veh-km							239,9	265,2	242,7
Víctimes per 100.000 veh-km							247,9	278,5	257,3
Vehicles implicats per 100.000 veh-km							262,2	289,5	266,0
Col·lisions (dia feiner) per 1.000 vehicles censats	19,9	19,4	19,2	21,5	22,2	22,2	20,9	20,9	20,1
Víctimes (dia feiner) per 1.000 vehicles censats	20,2	19,6	19,8	22,5	23,5	23,6	22,1	22,4	21,7
Vehicles implicats (dia feiner) per 1.000 vehicles censats	21,0	20,3	20,2	22,7	23,8	24,0	22,9	22,7	22,0
Col·lisions (dia feiner) per 1.000.000 etapes de desplaçaments		36,4	34,6	39,0	36,9	38,0	38,8	40,0	39,1
Víctimes (dia feiner majors 15 anys) per 1.000.000 etapes de desplaçaments		35,6	34,7	40,0	38,0	39,4	39,9	41,7	41,1
Vehicles implicats (dia feiner) per 1.000.000 etapes de desplaçaments		38,2	36,4	41,4	39,3	41,2	42,4	43,7	42,8
Col·lisions (dia feiner) per 1.000.000 hores-desplaçament								122,7	136,1
Víctimes (dia feiner majors 15 anys) per 1.000.000 hores-desplaçament								127,8	143,2
Vehicles implicats (dia feiner) per 1.000.000 hores-desplaçament								133,9	149,2
Col·lisions (dia feiner) per 100.000 passatgers-km							237,8	263,1	240,1
Víctimes (dia feiner) per 100.000 passatgers-km							245,7	276,3	254,5
Vehicles implicats (dia feiner) per 100.000 passatgers-km							259,8	287,2	263,1



## B.7 Turisme

**Taula B.7:** Evolució del nombre de col·lisions amb implicació de TURISME, persones lesionades o mortes usuàries de turisme, turismes implicats en col·lisions amb víctimes, indicadors segons diferents mesures d'exposició. Barcelona, 2002-2010

	2002	2003	2004	2005	2006	2007	2008	2009	2010
<b>N. de col·lisions amb víctimes amb implicació d'algun turisme</b>									
N. de col·lisions amb víctimes	6.441	6.358	5.987	6.168	5.742	5.752	5.130	5.066	4.787
N. de col·lisions amb víctimes en dia feiner	4.817	4.750	4.564	4.760	4.377	4.445	4.049	4.044	3.792
<b>N. de turismes implicats en col·lisions amb víctimes</b>									
N. de turismes implicats en col·lisions amb víctimes	8.791	8.540	7.974	8.061	7.321	7.282	6.387	6.354	6.026
N. de turismes implicats en col·lisions amb víctimes en dia feiner	6.372	6.213	5.920	6.082	5.459	5.505	4.963	4.978	4.686
<b>N. de víctimes usuàries de turisme</b>									
N. de persones lesionades o mortes	3.969	3.644	3.309	3.155	2.729	2.615	2.108	2.294	2.251
N. de persones lesionades o mortes en dia feiner	2.522	2.312	2.139	2.135	1.820	1.758	1.424	1.617	1.548
N. de persones lesionades o mortes en dia feiner majors de 15 anys	2.429	2.226	2.063	2.036	1.762	1.680	1.358	1.550	1.483
N. de persones lesionades lleus	1.379	1.311	2.219	3.092	2.671	2.584	2.084	2.284	2.228
N. de persones lesionades greus	34	16	67	35	18	12	12	6	15
N. de persones mortes a 24 h	6	5	4	5	6	2	0	1	2
N. de persones mortes a 30 dies					6	2	0	1	2
<b>Exposició</b>									
Habitants (Padró municipal a 1 de gener)	1.527.190	1.582.738	1.578.546	1.593.075	1.605.602	1.595.110	1.615.908	1.621.537	1.619.337
Veh-km anuals (dia feiner) (nou càlcul)							6.992.979	7.208.629	7.348.591
Parc de vehicles (inclou taxis/canvi càlcul a partir 2013, inclòs)	605.742	603.343	607.791	617.291	616.814	617.022	608.830	599.534	597.618
Etaques de desplaçament en turisme (dia feiner-majors de 15 anys)		1.470.673	1.468.942	1.453.201	1.409.650	1.429.385	1.380.934	1.323.919	1.314.787
Hores en desplaçament en turisme (dia feiner-majors de 15 anys)								630.530	537.408
Passatgers-km anuals (dia feiner)							8.209.757	8.620.079	8.242.914
<b>Indicadors</b>									
Col·lisions per 10.000 hab.	42,2	40,2	37,9	38,7	35,8	36,1	31,7	31,2	29,6
Víctimes per 10.000 hab.	26,0	23,0	21,0	19,8	17,0	16,4	13,0	14,1	13,9
Vehicles implicats per 10.000 hab.	57,6	54,0	50,5	50,6	45,6	45,7	39,5	39,2	37,2
Col·lisions per 100.000 veh-km							57,9	56,1	51,6
Víctimes per 100.000 veh-km							20,4	22,4	21,1
Vehicles implicats per 100.000 veh-km							71,0	69,1	63,8
Col·lisions (dia feiner) per 1.000 vehicles censats	10,6	10,5	9,9	10,0	9,3	9,3	8,4	8,4	8,0
Víctimes (dia feiner) per 1.000 vehicles censats	6,6	6,0	5,4	5,1	4,4	4,2	3,5	3,8	3,8
Vehicles implicats (dia feiner) per 1.000 vehicles censats	14,5	14,2	13,1	13,1	11,9	11,8	10,5	10,6	10,1
Col·lisions (dia feiner) per 1.000.000 etapes de desplaçament		13,2	12,7	13,4	12,7	12,7	12,0	12,5	11,8
Víctimes (dia feiner majors 15 anys) per 1.000.000 etapes de desplaçament		6,2	5,7	5,7	5,1	4,8	4,0	4,8	4,6
Vehicles implicats (dia feiner) per 1.000.000 etapes de desplaçament		17,2	16,4	17,1	15,8	15,7	14,7	15,3	14,5
Col·lisions (dia feiner) per 1.000.000 hores-desplaçament								26,2	28,8
Víctimes (dia feiner majors 15 anys) per 1.000.000 hores-desplaçament								10,0	11,3
Vehicles implicats (dia feiner) per 1.000.000 hores-desplaçament								32,2	35,6
Col·lisions (dia feiner) per 100.000 passatgers-km							49,3	46,9	46,0
Víctimes (dia feiner) per 100.000 passatgers-km							17,3	18,8	18,8
Vehicles implicats (dia feiner) per 100.000 passatgers-km							60,5	57,7	56,8

## B.8 Taxi

**Taula B.8:** Evolució del nombre de col·lisions amb implicació de TAXI, persones lesionades o mortes usuàries de taxi, taxis implicats en col·lisions amb víctimes, indicadors segons diferents mesures d'exposició. Barcelona, 2002-2010

	2002	2003	2004	2005	2006	2007	2008	2009	2010
<b>N. de col·lisions amb víctimes amb implicació d'algun taxi</b>									
N. de col·lisions amb víctimes	774	720	738	795	762	757	720	777	783
N. de col·lisions amb víctimes en dia feiner	601	574	565	606	581	586	573	611	619
<b>N. de taxis implicats en col·lisions amb víctimes</b>									
N. de taxis implicats en col·lisions amb víctimes	800	754	767	816	789	780	753	811	812
N. de taxis implicats en col·lisions amb víctimes en dia feiner	617	598	584	620	605	602	598	636	642
<b>N. de víctimes usuàries de taxi</b>									
N. de persones lesionades o mortes	349	354	344	359	317	256	271	263	322
N. de persones lesionades o mortes en dia feiner	232	247	224	226	216	161	166	166	238
N. de persones lesionades o mortes en dia feiner majors de 15 anys	230	243	220	223	213	153	165	164	236
N. de persones lesionades lleus	121	145	242	353	313	251	268	262	319
N. de persones lesionades greus	1	0	5	1	1	2	1	0	3
N. de persones mortes a 24 h	1	0	0	1	0	0	0	0	0
N. de persones mortes a 30 dies									
<b>Exposició</b>									
Habitants (Padró municipal a 1 de gener)	1.527.190	1.582.738	1.578.546	1.593.075	1.605.602	1.595.110	1.615.908	1.621.537	1.619.337
Veh-km anuals (dia feiner) (nou càlcul)							1.669.519	1.641.204	1.668.521
Parc de vehicles									
Etaques de desplaçament en taxi (dia feiner-majors de 15 anys)									
Hores en desplaçament en taxi (dia feiner-majors de 15 anys)									
Passatgers-km anuals (dia feiner)		163.598	165.231	167.768	173.136	173.309	169.658	162.820	161.675
							2.712.969	2.634.132	2.768.076
<b>Indicadors</b>									
Col·lisions per 10.000 hab.	5,07	4,55	4,68	4,99	4,75	4,75	4,46	4,79	4,84
Víctimes per 10.000 hab.	2,29	2,24	2,18	2,25	1,97	1,60	1,68	1,62	1,99
Vehicles implicats per 10.000 hab.	5,24	4,76	4,86	5,12	4,91	4,89	4,66	5,00	5,01
Col·lisions per 100.000 veh-km							34,32	37,23	37,10
Víctimes per 100.000 veh-km							9,94	10,11	14,26
Vehicles implicats per 100.000 veh-km							35,82	38,75	38,48
Col·lisions (dia feiner) per 1.000 vehicles censats									
Víctimes (dia feiner) per 1.000 vehicles censats									
Vehicles implicats (dia feiner) per 1.000 vehicles censats									
Col·lisions (dia feiner) per 1.000.000 etapes de desplaçaments		14,3	14,0	14,7	13,7	13,8	13,8	15,3	15,6
Víctimes (dia feiner majors 15 anys) per 1.000.000 etapes de desplaçaments		6,1	5,4	5,4	5,0	3,6	4,0	4,1	6,0
Vehicles implicats (dia feiner) per 1.000.000 etapes de desplaçaments		14,9	14,4	15,1	14,3	14,2	14,4	15,9	16,2
Col·lisions (dia feiner) per 1.000.000 hores-desplaçament									
Víctimes (dia feiner majors 15 anys) per 1.000.000 hores-desplaçament									
Vehicles implicats (dia feiner) per 1.000.000 hores-desplaçament									
Col·lisions (dia feiner) per 100.000 passatgers-km							21,12	23,20	22,36
Víctimes (dia feiner) per 100.000 passatgers-km							6,12	6,30	8,60
Vehicles implicats (dia feiner) per 100.000 passatgers-km							22,04	24,14	23,19

## B.9 Furgoneta

**Taula B.9:** Evolució del nombre de col·lisions amb implicació de FURGONETA, persones lesionades o mortes usuàries de furgoneta, furgonetes implicades en col·lisions amb víctimes, indicadors segons diferents mesures d'exposició. Barcelona, 2002-2010

	2002	2003	2004	2005	2006	2007	2008	2009	2010
<b>N. de col·lisions amb víctimes amb implicació d'alguna furgoneta</b>									
N. de col·lisions amb víctimes	1.244	1.218	1.201	1.187	1.240	1.215	1.067	1.072	1.033
N. de col·lisions amb víctimes en dia feiner	1.090	1.054	1.046	1.074	1.099	1.083	944	978	934
<b>N. de furgonetes implicats en col·lisions amb víctimes</b>									
N. de furgonetes implicats en col·lisions amb víctimes	1.311	1.282	1.262	1.244	1.300	1.279	1.126	1.120	1.092
N. de furgonetes implicats en col·lisions amb víctimes en dia feiner	1.149	1.109	1.102	1.123	1.154	1.138	999	1.021	987
<b>N. de víctimes usuàries de furgoneta</b>									
N. de persones lesionades o mortes	322	297	255	266	264	224	221	199	214
N. de persones lesionades o mortes en dia feiner	254	242	210	235	223	190	189	168	182
N. de persones lesionades o mortes en dia feiner majors de 15 anys	250	238	207	233	222	188	188	162	180
N. de persones lesionades lleus	97	113	177	264	259	220	219	198	211
N. de persones lesionades greus	3	4	1	1	1	0	2	0	3
N. de persones mortes a 24 h	0	0	0	0	0	1	0	1	0
N. de persones mortes a 30 dies					0	1	0	1	0
<b>Exposició</b>									
Habitants (Padró municipal a 1 de gener)	1.527.190	1.582.738	1.578.546	1.593.075	1.605.602	1.595.110	1.615.908	1.621.537	1.619.337
Veh-km anuals (dia feiner) (nou càlcul)							2.320.657	2.005.778	2.012.504
Parc de vehicles	41.657	41.379	42.234	43.549	42.342	42.234	38.968	36.175	33.451
Etaques de desplaçament en furgoneta i camió (dia feiner-majors de 15 anys)		451.685	460.093	474.817	490.167	511.244	483.844	465.458	463.989
Hores de desplaçament en furgoneta i camió (dia feiner-majors de 15 anys)								26.561	12.745
Passatgers-km anuals (dia feiner)							3.253.562	2.685.736	2.787.318
<b>Indicadors</b>									
Col·lisions per 10.000 hab.	8,1	7,7	7,6	7,5	7,7	7,6	6,6	6,6	6,4
Víctimes per 10.000 hab.	2,1	1,9	1,6	1,7	1,6	1,4	1,4	1,2	1,3
Vehicles implicats per 10.000 hab.	8,6	8,1	8,0	7,8	8,1	8,0	7,0	6,9	6,7
Col·lisions per 100.000 veh-km							40,7	48,8	46,4
Víctimes per 100.000 veh-km							8,1	8,4	9,0
Vehicles implicats per 100.000 veh-km							43,0	50,9	49,0
Col·lisions (dia feiner) per 1.000 vehicles censats	29,9	29,4	28,4	27,3	29,3	28,8	27,4	29,6	30,9
Víctimes (dia feiner) per 1.000 vehicles censats	7,7	7,2	6,0	6,1	6,2	5,3	5,7	5,5	6,4
Vehicles implicats (dia feiner) per 1.000 vehicles censats	31,5	31,0	29,9	28,6	30,7	30,3	28,9	31,0	32,6
Col·lisions (dia feiner) per 1.000.000 etapes de desplaçaments									
Víctimes (dia feiner majors 15 anys) per 1.000.000 etapes de desplaçaments									
Vehicles implicats (dia feiner) per 1.000.000 etapes de desplaçaments									
Col·lisions (dia feiner) per 1.000.000 hores-desplaçament									
Víctimes (dia feiner majors 15 anys) per 1.000.000 hores-desplaçament									
Vehicles implicats (dia feiner) per 1.000.000 hores-desplaçament									
Col·lisions (dia feiner) per 100.000 passatgers-km									
Víctimes (dia feiner) per 100.000 passatgers-km									
Vehicles implicats (dia feiner) per 100.000 passatgers-km									

## B.10 Autobús

**Taula B.10:** Evolució del nombre de col·lisions amb implicació d'AUTOBÚS, persones lesionades o mortes usuàries d'autobús, autobus implicats en col·lisions amb víctimes, indicadors segons diferents mesures d'exposició. Barcelona, 2002-2010

	2002	2003	2004	2005	2006	2007	2008	2009	2010
<b>N. de col·lisions amb víctimes amb implicació d'algun autobús</b>									
N. de col·lisions amb víctimes	442	489	421	494	482	515	445	442	383
N. de col·lisions amb víctimes en dia feiner	370	421	350	414	404	421	358	366	326
<b>N. de autobusos implicats en col·lisions amb víctimes</b>									
N. de autobusos implicats en col·lisions amb víctimes	445	491	422	497	486	525	446	445	385
N. de autobusos implicats en col·lisions amb víctimes en dia feiner	373	423	351	416	408	430	359	368	328
<b>N. de víctimes usuàries de autobús</b>									
N. de persones lesionades o mortes	375	454	387	471	470	434	358	415	334
N. de persones lesionades o mortes en dia feiner	308	376	329	379	397	357	283	343	267
N. de persones lesionades o mortes en dia feiner majors de 15 anys	301	344	308	366	380	345	275	330	255
N. de persones lesionades lleus	99	140	238	463	465	429	353	410	329
N. de persones lesionades greus	4	1	8	6	3	5	1	5	5
N. de persones mortes a 24 h	3	3	1	2	1	0	4	0	0
N. de persones mortes a 30 dies					0	0	0	0	0
<b>Exposició</b>									
Habitants (Padró municipal a 1 de gener)	1.527.190	1.582.738	1.578.546	1.593.075	1.605.602	1.595.110	1.615.908	1.621.537	1.619.337
Veh-km anuals (dia feiner) (nou càlcul)							257.298	255.297	241.753
Parc de vehicles								2.487	2.433
Etaques de desplaçament en autobús (dia feiner-majors de 15 anys)								1.010.735	987.140
Hores en desplaçament en autobús (dia feiner-majors de 15 anys)								361.962	373.982
Passatgers-km anuals (dia feiner)		1.008.100	1.015.400	1.020.063	1.033.936	1.051.726	1.113.726	1.010.962	873.896
							8.547.687	8.989.505	8.730.896
<b>Indicadors</b>									
Col·lisions per 10.000 hab.	2,9	3,1	2,7	3,1	3,0	3,2	2,8	2,7	2,4
Víctimes per 10.000 hab.	2,5	2,9	2,5	3,0	2,9	2,7	2,2	2,6	2,1
Vehicles implicats per 10.000 hab.	2,9	3,1	2,7	3,1	3,0	3,3	2,8	2,7	2,4
Col·lisions per 100.000 veh-km							139,1	143,4	134,8
Víctimes per 100.000 veh-km							110,0	134,4	110,4
Vehicles implicats per 100.000 veh-km							139,5	144,1	135,7
Col·lisions (dia feiner) per 1.000 vehicles censats								177,7	157,4
Víctimes (dia feiner) per 1.000 vehicles censats								166,9	137,3
Vehicles implicats (dia feiner) per 1.000 vehicles censats								178,9	158,2
Col·lisions (dia feiner) per 1.000.000 etapes de desplaçaments		1,7	1,4	1,7	1,6	1,6	1,3	1,5	1,3
Víctimes (dia feiner majors 15 anys) per 1.000.000 etapes de desplaçaments		1,4	1,2	1,5	1,5	1,3	1,0	1,3	1,1
Vehicles implicats (dia feiner) per 1.000.000 etapes de desplaçaments		1,7	1,4	1,7	1,6	1,7	1,3	1,5	1,4
Col·lisions (dia feiner) per 1.000.000 hores-desplaçament								4,1	3,6
Víctimes (dia feiner majors 15 anys) per 1.000.000 hores-desplaçament								3,7	2,8
Vehicles implicats (dia feiner) per 1.000.000 hores-desplaçament								4,1	3,6
Col·lisions (dia feiner) per 100.000 passatgers-km								4,1	3,7
Víctimes (dia feiner) per 100.000 passatgers-km								3,8	3,1
Vehicles implicats (dia feiner) per 100.000 passatgers-km								4,1	3,8

## B.11 Camió

**Taula B.11:** Evolució del nombre de col·lisions amb implicació de CAMIÓ, persones lesionades o mortes usuaris de camions, camions implicats en col·lisions amb víctimes, indicadors segons diferents mesures d'exposició. Barcelona, 2002-2010

	2002	2003	2004	2005	2006	2007	2008	2009	2010
<b>N. de col·lisions amb víctimes amb implicació d'algun camió</b>									
N. de col·lisions amb víctimes	377	409	385	418	418	408	371	341	352
N. de col·lisions amb víctimes en dia feiner	343	384	357	384	387	368	341	303	323
<b>N. de camions implicats en col·lisions amb víctimes</b>									
N. de camions implicats en col·lisions amb víctimes	413	453	405	443	433	420	388	355	364
N. de camions implicats en col·lisions amb víctimes en dia feiner	377	428	377	409	401	380	358	315	334
<b>N. de víctimes usuaris de camió</b>									
N. de persones lesionades o mortes	59	87	39	66	40	58	38	35	33
N. de persones lesionades o mortes en dia feiner	52	78	38	63	35	50	33	26	27
N. de persones lesionades o mortes en dia feiner majors de 15 anys	52	78	38	63	35	50	33	25	26
N. de persones lesionades lleus	18	32	24	64	39	57	38	35	33
N. de persones lesionades greus	1	2	2	1	1	0	0	0	0
N. de persones mortes a 24 h	1	0	1	1	0	0	0	0	0
N. de persones mortes a 30 dies									
<b>Exposició</b>									
Habitants (Padró municipal a 1 de gener)	1.527.190	1.582.738	1.578.546	1.593.075	1.605.602	1.595.110	1.615.908	1.621.537	1.619.337
Veh-km anuals (dia feiner) (nou càlcul)							527.965	439.592	428.443
Parc de vehicles	36.112	34.684	33.646	32.757	32.108	31.257	30.131	28.520	27.006
Etaques de desplaçament en furgoneta i camió (dia feiner-majors de 15 anys)		451.685	460.093	474.817	490.167	511.244	483.844	465.458	463.989
Hores en desplaçament en furgoneta i camió (dia feiner-majors de 15 anys)							666.187	523.866	12.745
Passatgers-km anuals (dia feiner)									541.175
<b>Indicadors</b>									
Col·lisions per 10.000 hab.	2,5	2,6	2,4	2,6	2,6	2,6	2,3	2,1	2,2
Víctimes per 10.000 hab.	0,4	0,5	0,2	0,4	0,2	0,4	0,2	0,2	0,2
Vehicle implicats per 10.000 hab.	2,7	2,9	2,6	2,8	2,7	2,6	2,4	2,2	2,2
Col·lisions per 100.000 veh-km							64,6	68,9	75,4
Víctimes per 100.000 veh-km							6,3	5,9	6,3
Vehicle implicats per 100.000 veh-km							67,8	71,7	78,0
Col·lisions (dia feiner) per 1.000 vehicles censats	10,4	11,8	11,4	12,8	13,0	13,1	12,3	12,0	13,0
Víctimes (dia feiner) per 1.000 vehicles censats	1,6	2,5	1,2	2,0	1,2	1,9	1,3	1,2	1,2
Vehicle implicats (dia feiner) per 1.000 vehicles censats	11,4	13,1	12,0	13,5	13,5	13,4	12,9	12,4	13,5
Col·lisions (dia feiner) per 1.000.000 etapes de desplaçaments									
Víctimes (dia feiner majors 15 anys) per 1.000.000 etapes de desplaçaments									
Vehicle implicats (dia feiner) per 1.000.000 etapes de desplaçaments									
Col·lisions (dia feiner) per 1.000.000 hores-desplaçament									
Víctimes (dia feiner majors 15 anys) per 1.000.000 hores-desplaçament									
Vehicle implicats (dia feiner) per 1.000.000 hores-desplaçament									
Col·lisions (dia feiner) per 100.000 passatgers-km							51,2	57,8	59,7
Víctimes (dia feiner) per 100.000 passatgers-km							5,0	5,0	5,0
Vehicle implicats (dia feiner) per 100.000 passatgers-km							53,7	60,1	61,7

# Índex de taules

3.1	Nombre de col·lisions, vehicles implicats en col·lisions amb víctimes, persones lesionades o mortes, mesures d'exposició i indicadors de risc de lesió segons diferents mesures d'exposició. Barcelona, 2014 . . . . .	8
3.2	Nombre de persones lesionades o mortes, mesures d'exposició i indicadors de risc de lesió per 10.000 habitants, per miló de desplaçaments i per hores en desplaçament segons sexe. Barcelona, 2014 . . . . .	9
3.3	Nombre de persones lesionades per trànsit segons sexe i mode de transport. Barcelona, 2014 . . . . .	10
3.4	Percentatge de col·lisions, vehicles implicats i víctimes segons mode de transport. Barcelona, 2014 . . . . .	11
3.5	Nombre de persones lesionades per trànsit segons sexe, mode de transport i gravetat. Barcelona, 2014 . . . . .	11
3.6	Nombre de col·lisions, persones lesionades, vehicles implicats en col·lisions amb víctimes segons mode de transport, i indicadors segons mesures d'exposició. Barcelona, 2014 . . . . .	12
3.7	Risc Relatiu de col·lisions, persones lesionades o mortes, vehicles implicats en col·lisions amb víctimes per cada mode de transport respecte a turisme. Barcelona, 2014 . . . . .	13
3.8	Nombre de persones lesionades per trànsit segons mode de transport i barri. Barcelona, 2014 . . . . .	14
4.1	Evolució del nombre de col·lisions, persones lesionades o mortes, vehicles implicats en col·lisions amb víctimes, indicadors segons diferents mesures d'exposició, i percentatge de canvi. Barcelona, 2009-2014 . . . . .	17
4.2	Evolució dels indicadors de lesions per trànsit a Barcelona i percentatge de canvi, segons sexe. Barcelona 2009-2014 . . . . .	18
4.3	Nombre de col·lisions, vehicles implicats en col·lisions amb víctimes, persones lesionades o mortes, mesures d'exposició i indicadors de risc de lesió segons diferents mesures d'exposició per districte . . . . .	19
4.4	Evolució de nombre de persones lesionades segons barri. Barcelona 2009-2014 . . . . .	20
4.5	Evolució del nombre de col·lisions amb implicació de VIANANTS, persones lesionades o mortes vianants, indicadors segons diferents mesures d'exposició, i percentatge de canvi. Barcelona, 2009-2014 . . . . .	24
4.6	Evolució del nombre de col·lisions amb implicació de BICICLETA, persones lesionades o mortes ciclistes, bicicletes implicades en col·lisions amb víctimes, indicadors segons diferents mesures d'exposició, i percentatge de canvi. Barcelona, 2009-2014 . . . . .	25
4.7	Evolució del nombre de col·lisions amb implicació de CICLOMOTOR, persones lesionades o mortes usuàries de ciclomotor, ciclomotors implicats en col·lisions amb víctimes, indicadors segons diferents mesures d'exposició, i percentatge de canvi. Barcelona, 2009-2014 . . . . .	26
4.8	Evolució del nombre de col·lisions amb implicació de MOTOCICLETA, persones lesionades o mortes usuàries de motocicleta, motocicletes implicades en col·lisions amb víctimes, indicadors segons diferents mesures d'exposició, i percentatge de canvi. Barcelona, 2009-2014 . . . . .	27

4.9	Evolució del nombre de col·lisions amb implicació de TURISME, persones lesionades o mortes usuàries de turisme, turismes implicats en col·lisions amb víctimes, indicadors segons diferents mesures d'exposició, i percentatge de canvi. Barcelona, 2009-2014 . . . . .	28
4.10	Evolució del nombre de col·lisions amb implicació de TAXI, persones lesionades o mortes usuàries de taxi,taxis implicats en col·lisions amb víctimes, indicadors segons diferents mesures d'exposició, i percentatge de canvi. Barcelona, 2009-2014 . . . . .	29
4.11	Evolució del nombre de col·lisions amb implicació de FURGONETA, persones lesionades o mortes usuàries de furgoneta, furgonetes implicades en col·lisions amb víctimes, indicadors segons diferents mesures d'exposició, i percentatge de canvi. Barcelona, 2009-2014 . . . . .	30
4.12	Evolució del nombre de col·lisions amb implicació d'AUTOBÚS, persones lesionades o mortes usuàries d'autobús,autobús implicats en col·lisions amb víctimes, indicadors segons diferents mesures d'exposició, i percentatge de canvi. Barcelona, 2009-2014 . . . . .	31
4.13	Evolució del nombre de col·lisions amb implicació de CAMIÓ, persones lesionades o mortes usuàries de camions,camions implicats en col·lisions amb víctimes, indicadors segons diferents mesures d'exposició, i percentatge de canvi. Barcelona, 2009-2014 . . . . .	32
4.14	Evolució del nombre de persones lesionades o mortes e indicadors segons 10.000 habitants, i percentatge de canvi. Barcelona, 2009-2014 . . . . .	34
4.15	Evolució del nombre de persones lesionades o mortes e indicadors segons milió de desplaçaments, i percentatge de canvi. Barcelona, 2009-2014 . . . . .	35
4.16	Evolució del nombre de persones lesionades o mortes e indicadors segons milió d'hores de desplaçaments, i percentatge de canvi. Barcelona, 2009-2014 . . . . .	36
B.1	Evolució del nombre de col·lisions, persones lesionades o mortes, vehicles implicats en col·lisions amb víctimes, indicadors segons diferents mesures d'exposició. Barcelona, 2002-2010 . . . . .	42
B.2	Evolució de nombre de persones lesionades segons barri. Barcelona 2002-2010 . . . . .	43
B.3	Evolució del nombre de col·lisions amb implicació de VIANANTS, persones lesionades o mortes vianants, indicadors segons diferents mesures d'exposició. Barcelona, 2002-2010 . . . . .	44
B.4	Evolució del nombre de col·lisions amb implicació de BICICLETA, persones lesionades o mortes ciclistes, bicicletes implicades en col·lisions amb víctimes, indicadors segons diferents mesures d'exposició. Barcelona, 2002-2010 . . . . .	45
B.5	Evolució del nombre de col·lisions amb implicació de CICLOMOTOR, persones lesionades o mortes usuàries de ciclomotor, ciclomotors implicats en col·lisions amb víctimes, indicadors segons diferents mesures d'exposició. Barcelona, 2002-2010 . . . . .	46
B.6	Evolució del nombre de col·lisions amb implicació de MOTOCICLETA, persones lesionades o mortes usuàries de motocicleta, motocicletes implicades en col·lisions amb víctimes, indicadors segons diferents mesures d'exposició. Barcelona, 2002-2010 . . . . .	47
B.7	Evolució del nombre de col·lisions amb implicació de TURISME, persones lesionades o mortes usuàries de turisme, turismes implicats en col·lisions amb víctimes, indicadors segons diferents mesures d'exposició. Barcelona, 2002-2010 . . . . .	48
B.8	Evolució del nombre de col·lisions amb implicació de TAXI, persones lesionades o mortes usuàries de taxi,taxis implicats en col·lisions amb víctimes, indicadors segons diferents mesures d'exposició. Barcelona, 2002-2010 . . . . .	49
B.9	Evolució del nombre de col·lisions amb implicació de FURGONETA, persones lesionades o mortes usuàries de furgoneta, furgonetes implicades en col·lisions amb víctimes, indicadors segons diferents mesures d'exposició. Barcelona, 2002-2010 . . . . .	50
B.10	Evolució del nombre de col·lisions amb implicació d'AUTOBÚS, persones lesionades o mortes usuàries d'autobús,autobús implicats en col·lisions amb víctimes, indicadors segons diferents mesures d'exposició. Barcelona, 2002-2010 . . . . .	51
B.11	Evolució del nombre de col·lisions amb implicació de CAMIÓ, persones lesionades o mortes usuàries de camions,camions implicats en col·lisions amb víctimes, indicadors segons diferents mesures d'exposició. Barcelona, 2002-2010 . . . . .	52

# Índex de figures

3.1	Indicadors de col·lisions, persones lesionades, i vehicles implicats segons diferents mesures d'exposició, Barcelona 2014 . . . . .	7
3.2	Nombre de persones lesionades per trànsit segons vehicle en el que circulava, grup d'edat i sexe. Barcelona, 2014. . . . .	10
4.1	Persones lesionades lleus, greus o mortes. Barcelona 2002-2014 . . . . .	15
4.2	Evolució dels indicadors de víctimes segons diferents denominadors. Barcelona 2002-2014	16
4.3	Persones lesionades com a vianants o circulant en ciclomotor, motocicleta o turisme. Barcelona 2002-2014 . . . . .	21
4.4	Persones lesionades circulant en bicicleta, furgoneta, taxi o camió. Barcelona 2002-2014 .	22
4.5	Taxa de persones lesionades per milió d'hores en desplaçament com a vianants o circulant en ciclomotor, motocicleta o turisme. Barcelona 2009-2014 . . . . .	23
4.6	Taxa de persones lesionades per milió d'hores en desplaçament en bicicleta, furgoneta, taxi o camió. Barcelona 2009-2014 . . . . .	23