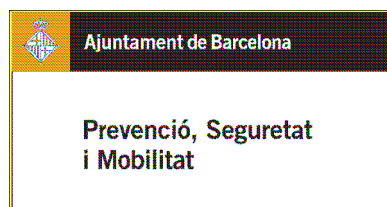


ACCIDENTS I LESIONS DE TRÀNSIT A BARCELONA 2005-2009

Barcelona, 2010



C S B Consorci Sanitari de Barcelona



Edició de l'informe
Elena Santamariña Rubio
Catherine Pérez

Agraïments:
a la Guàrdia Urbana de Barcelona
per proporcionar les dades que permeten l'anàlisi i elaboració del present informe

Índex del document

Objectiu	8
Metodologia.....	8
Resultats	13
Evolució dels accidents i de les persones lesionades per accident de trànsit a Barcelona de 2005 a 2009	13
▪ Els accidents de trànsit i les víctimes.....	13
▪ Lloc de l'accident.....	28
▪ Moment de l'accident.....	31
▪ Lesivitat i letalitat dels accidents de trànsit	33
Evolució d'indicadors de lesionats de trànsit majors de 15 anys en dies feiners segons exposició a la mobilitat a Barcelona del 2006 al 2009	34
Conclusions.....	37
Annexes	39

Índex de taules

Taula 1.	Nombre d'accidents de trànsit amb víctimes i nombre de víctimes. Barcelona 2005-2009.	13
Taula 2.	Taxa crua d'accidents de trànsit amb víctimes i de víctimes per 10.000 habitants*. Barcelona 2005-2009.....	15
Taula 3.	Raó d'accidents de trànsit amb víctimes i de víctimes per 1.000 vehicles*. Barcelona 2005-2009.	17
Taula 4.	Nombre d'accidents de trànsit amb víctimes i de víctimes, i raó d'accidents i de víctimes per 10.000 vehicles - quilòmetres recorreguts*. En dia feiner. Barcelona 2005-2009.	18
Taula 5.	Nombre d'accidents de trànsit amb víctimes en funció del tipus de vehicle implicat. Barcelona 2005-2009.	19
Taula 6.	Nombre de víctimes per accident de trànsit en funció del tipus d'usuari. Barcelona 2005-2009.	20
Taula 7.	Taxa crua de víctimes per accident de trànsit per 10.000 habitants, en funció del tipus d'usuari*. Barcelona 2005-2009.....	21
Taula 8.	Raó de víctimes per accident de trànsit per 1.000 vehicles, en funció del tipus d'usuari. Barcelona 2005-2009.....	24
Taula 9.	Raó de víctimes per accident de trànsit per 10.000 vehicles - quilòmetres recorreguts*, en funció del tipus d'usuari. En dies feiners. Barcelona 2005-2009.	25
Taula 10.	Nombre de víctimes per accident de trànsit en funció del tipus d'usuari i de la gravetat. Barcelona 2005-2009.	26
Taula 11.	Gravetat de les víctimes per accident de trànsit en funció del tipus d'usuari. Barcelona 2005-2009.	27
Taula 12.	Nombre d'accidents de trànsit amb víctimes en funció del lloc de l'accident. Barcelona 2005-2009.	28
Taula 13.	Percentatge d'accidents de trànsit amb víctimes en funció del lloc de l'accident. Barcelona 2005-2009.....	29

Taula 14.	Raó d'accidents de trànsit amb víctimes per quilòmetre de via, en funció de la xarxa viària. Barcelona 2005-2009.....	29
Taula 15.	Raó d'accidents de trànsit amb víctimes per 10.000 vehicles - Km recorreguts, en funció de la xarxa viària*. En dia feiner. Barcelona 2005-2009.	30
Taula 16.	Raó d'accidents de trànsit amb víctimes en dies feiners per 10.000 vehicles - Km recorreguts, en funció del districte. Barcelona 2009.	30
Taula 17.	Nombre d'accidents de trànsit amb víctimes en funció de l'hora, dia i mes de l'accident. Barcelona 2005-2009.....	31
Taula 18.	Percentatge d'accidents de trànsit amb víctimes en funció de l'hora, dia i mes de l'accident. Barcelona 2005-2009.	32
Taula 19.	Índex de lesivitat ¹ i letalitat ² , i raó de ferits greus i de ferits greus/morts per 1.000 víctimes ³ . Barcelona 2005-2009.	33
Taula 20.	Raó de víctimes per accident de trànsit majors de 15 anys per 10.000.000 de desplaçaments en dies feiners*. Barcelona 2006-2009.....	34
Taula 21.	Raó de vianants majors de 15 anys víctimes per accident de trànsit per 10.000.000 de desplaçaments en dies feiners*. Barcelona 2006-2009.	34
Taula 22.	Raó de vianants majors de 15 anys víctimes per accident de trànsit per 10.000.000 de desplaçaments a peu en dies feiners*. Barcelona 2006-2009.	34
Taula 23.	Raó de víctimes majors de 15 anys per 10.000.000 de desplaçaments en dies feiners, en funció del tipus d'usuari. Barcelona 2006-2009.....	35
Taula 24.	Raó de víctimes majors de 15 anys per 10.000.000 de desplaçaments en dies feiners, en funció del districte *. Barcelona 2008-2009.....	36
Taula 25.	Raó de vianants majors de 15 anys víctimes per accident de trànsit per 10.000.000 de desplaçaments en dies feiners, segons el districte*. Barcelona 2008-2009.	36
Taula 26.	Nombre d'habitants i nombre de vehicles- kilòmetres recorreguts. Barcelona, 2005-2009.	39
Taula 27.	Nombre de vehicles registrats segons el tipus de vehicle. Barcelona, 2005-2009.	39

Taula 28. Nombre de vehicles- quilòmetres recorreguts segons xarxa viària. Barcelona, 2005-2009.	39
Taula 29. Nombre de desplaçaments en dies feiners dels residents a Barcelona majors de 15 anys d'edat. Barcelona, 2006-2009.	40
Taula 30. Nombre de quilòmetres de via en funció de la xarxa viària. Barcelona 2005-2009.	40

Índex de figures

Figura 1.	Nombre de persones lesionades i nombre de morts per accident de trànsit. Barcelona 1988-2009.	14
Figura 2.	Nombre de víctimes greus i mortals per accident de trànsit, i nombre de víctimes mortals. Barcelona 2005-2009.	14
Figura 3.	Taxa de víctimes per accident de trànsit per 10.000 habitants, estandarditzada per edat*. Barcelona 2005-2009.	16
Figura 4.	Taxa de víctimes greus i mortals per accident de trànsit per 10.000 habitants, estandarditzada per edat*. Barcelona 2005-2009.	16
Figura 5.	Taxa de víctimes mortals per accident de trànsit per 10.000 habitants, estandarditzada per edat*. Barcelona 2005-2009.	17
Figura 6.	Raó de víctimes per accident de trànsit per 1.000 vehicles registrats. Barcelona 1988-2009.	18
Figura 7.	Nombre de víctimes segons el vehicle en el que circulava i projecció de reducció del 45% al 2010. Barcelona 2002-2010.	21
Figura 8.	Taxa de víctimes per accident de trànsit per 10.000 habitants estandarditzada per edat*, en funció del tipus d'usuari. Barcelona 2003-2009.	22
Figura 9.	Taxa de víctimes per accident de trànsit per 10.000 habitants estandarditzada per edat*, segons tipus d'usuari. Homes. Barcelona 2005-2009.	23
Figura 10.	Taxa de víctimes per accident de trànsit per 10.000 habitants estandarditzada per edat*, segons tipus d'usuari. Dones. Barcelona 2005-2009.	23
Figura 11.	Raó de vianants majors de 15 anys atropellats per 10.000.000 de desplaçament a peu en dies feiners*. Barcelona 2006-2009.	35
Figura 12.	Nombre de víctimes per accident de trànsit a Barcelona 1988-2009 i nombre de vehicles – quilometres recorreguts 2001-2009.	41
Figura 13.	Nombre de víctimes per accident de trànsit i nombre de vehicles registrats. Barcelona, 1988-2009.	41

Objectiu

En aquest informe es presenta l'evolució del nombre i tipus de lesionats de trànsit a Barcelona de l'any 2005 al 2009 a partir de l'anàlisi del Registre d'accidents i víctimes de Guàrdia Urbana de Barcelona. Es presenten també indicadors tenint en compte com a denominadors el nombre d'habitants, el nombre de vehicles registrats, el nombre de quilòmetre recorreguts per vehicles a la ciutat, i el nombre de desplaçaments que es realitzen per la ciutat.

Metodologia

La població d'estudi són els lesionats i els morts a 24 hores per accident de trànsit a Barcelona durant els anys 2005 al 2009, excepte en dos figures que inclouen la sèrie des de 1988. Les dades procedeixen del Registre d'Accidents i Víctimes de la Guàrdia Urbana de Barcelona, que proporciona informació exhaustiva de les circumstàncies de l'accident.

Altres fonts de dades que s'han utilitzat han estat: l'Institut d'Estadística de Catalunya (IDESCAT) per tal d'obtenir el nombre d'habitants a la ciutat de Barcelona; l'Ajuntament de Barcelona per obtenir el nombre de vehicles registrats a la ciutat i l'estimació dels quilòmetres que els vehicles realitzen per ella.

I, finalment, una altra font de dades que s'ha utilitzat ha estat les Enquestes de Mobilitat en dia Feiner de Barcelona del 2006 al 2009, realitzades per l'Autoritat del Transport Metropolità (ATM) i l'Ajuntament de Barcelona. Permet obtenir una mesura d'exposició basada en la mobilitat a partir del nombre de desplaçaments per la ciutat. La informació recollida fa referència a tots els desplaçaments dels residents a Catalunya majors de 15 anys, duts a terme el darrer dia feiner a la realització de l'entrevista, de dilluns a divendres no festius, excloent els desplaçaments dels professionals del transport. L'enquesta recull informació de la mobilitat en dia feiner

segons motiu de desplaçament, mode de transport, distribució horària i durada mitjana dels desplaçaments, distribució espacial dels desplaçaments i mobilitat diferencial segons segments de població. Per aquest estudi s'utilitzen els desplaçaments amb origen i/o destí la ciutat de Barcelona, dels residents a la Regió Metropolitana de Barcelona, excloent els residents a la resta de Catalunya. Es distingiran els desplaçaments realitzats a peu, en bicicleta, en transport públic, en cotxe i en moto. No s'utilitza l'enquesta de l'any 2005 ja que a partir d'aquest any s'inclouen els desplaçaments de menys de 5 minuts i per tant les dades de 2005 no són comparables amb les dels anys 2006 al 2009.

Les variables d'estudi són les demogràfiques (edat i sexe), la gravetat del lesionat, les que fan referència a l'accident (moment i localització), el vehicle i la posició de l'usuari respecte el vehicle.

S'anomena "accident lleu" a aquell accident en el que totes les víctimes han estat lleus i, "accident greu i mortal" a aquell en el que hi ha hagut algun ferit greu o víctima mortal. Segons la definició que utilitza la Guàrdia Urbana de Barcelona, un ferit greu es a aquell que ha tingut una estada hospitalària de més de 24 hores. La informació relativa a la gravetat anterior a l'any 2005 no es comparable, per la qual cosa s'ha considerat com a període d'estudi de 2005 a 2009. Es considerem víctimes per accident de trànsit a tots els lesionats, ja siguin ferits lleus o greus, més les víctimes mortals.

S'han calculat indicadors d'accidents de trànsit amb víctimes i de lesionats, mitjançant taxes per 10.000 habitants, crues i estandarditzades per edat, així com les raons per 1.000 vehicles registrats, per 10.000 vehicles - quilòmetres recorreguts, per cada quilòmetre de via i per 10.000.000 de desplaçaments.

La selecció de casos pel càlcul dels indicadors, el nivell de desagregació dels indicadors i els anys en estudi, varien en funció del denominador. L'estimació dels vehicles - quilòmetres recorreguts només es disposa per dies feiners. L'estimació del nombre de desplaçaments només es disposa per majors de 15 anys i en dies feiners. L'estimació del nombre de vehicles - quilòmetres recorreguts per districte només es disposa pel 2009 i l'estimació del nombre de desplaçaments per districte només es disposa pels anys 2008 i 2009.

S'han calculat els següents indicadors:

1. Taxa anual crua d'accidents de trànsit amb víctimes x 10.000 habitants.
2. Taxa anual de víctimes per accident de trànsit per 10.000 habitants, crua i estandarditzada per edat, global i segons sexe, i en funció de la gravetat i del tipus d'usuari.
3. Raó anual d'accidents de trànsit amb víctimes per 1.000 vehicles.
4. Raó anual de víctimes per accident de trànsit per 1.000 vehicles, global i segons gravetat i tipus d'usuari.
5. Raó anual d'accidents de trànsit amb víctimes per cada quilòmetre de via, segons la xarxa viària.
6. Raó anual d'accidents de trànsit amb víctimes en dies feiners per 10.000 vehicles-quilòmetres recorreguts, global i segons el tipus de via on ha tingut lloc l'accident.
7. Raó anual de víctimes per accident de trànsit en dies feiners per 10.000 vehicles-quilòmetres recorreguts, global i segons gravetat i tipus d'usuari.
8. Raó anual d'accidents de trànsit amb víctimes en dies feiners per 10.000 vehicles-quilòmetres recorreguts, segons el districte on ha tingut lloc l'accident.
9. Índex anual de lesivitat per accident de trànsit. Nombre de víctimes per accident de trànsit per 1.000 accidents de trànsit amb víctimes.
10. Índex anual de letalitat per accident de trànsit. Nombre de víctimes mortals per accident de trànsit per 1.000 víctimes per accident de trànsit.
11. Raó anual de ferits greus per accident de trànsit per 1.000 víctimes per accident de trànsit.
12. Raó anual de ferits greus i víctimes mortals per accident de trànsit per 1.000 víctimes per accident de trànsit.
13. Raó anual de víctimes majors de 15 anys per accident de trànsit en dies feiners per 10.000.000 de desplaçaments, segons gravetat i tipus d'usuari.
14. Raó anual de víctimes majors de 15 anys per accident de trànsit en dies feiners per 10.000.000 de desplaçaments, segons el districte on ha tingut lloc l'accident.
15. Raó anual de vianants majors de 15 anys atropellats en dies feiners per 10.000.000 de desplaçaments, segons el districte on ha tingut lloc l'atropellament.

Fórmula de càlcul dels indicadors:

- Indicadors 1 i 2: $(\text{Nombre anual d'accidents o de víctimes} / \text{Nombre d'habitants}) \times 10.000$
- Indicadors 3 i 4: $(\text{Nombre anual d'accidents o de víctimes} / \text{Nombre de vehicles registrats}) \times 1.000$
- Indicador 5: $(\text{Nombre anual d'accidents} / \text{Nombre de quilòmetres de via})$
- Indicadors 6, 7 i 8: $(\text{Nombre anual d'accidents o de víctimes en dies feiners} / \text{Nombre anual de quilòmetres recorreguts pels vehicles}) \times 10.000$
- Indicador 9, índex de lesivitat: $(\text{Nombre anual de víctimes} / \text{Nombre anual d'accidents de trànsit}) \times 1.000$
- Indicador 10, índex de letalitat: $(\text{Nombre anual de víctimes mortals} / \text{Nombre anual de víctimes}) \times 1.000$
- Indicadors 11 i 12: $(\text{Nombre anual de ferits greus o nombre anual de ferits greus i víctimes mortals} / \text{Nombre anual de víctimes}) \times 1.000$
- Indicadors 13, 14 i 15: $(\text{Nombre anual de víctimes majors de 15 anys en dies feiners} / (\text{Nombre diari de desplaçaments}) \times 246 \text{ dies feiners en un any}) \times 10.000.000$

Les taxes de víctimes per 10.000 habitants estandarditzades per edat, s'estandarditzen pel mètode directe i usant com a població de referència la suma dels habitants de Barcelona de 2005 a 2009.

Tots els indicadors van acompanyats d'una taula amb el nombre de casos. També s'ha calculat el percentatge de canvi dels indicadors de l'any 2009 respecte l'any anterior, i respecte l'any 2005 o 2006 en el cas dels indicadors segons mesures de mobilitat.

Els resultats es presenten en dos capítols: el primer presenta l'evolució de 2005 a 2009 dels indicadors segons població, vehicles registrats i vehicles - quilòmetres recorreguts, i el segon presenta l'evolució dels indicadors segons la mobilitat (nombre de desplaçaments).

En el primer capítol hi ha un apartat amb la descripció dels accidents de trànsit amb víctimes i de les víctimes, segons sexe, gravetat i tipus d'usuari. Es presenten els resultats en taules: en primer lloc amb el nombre de casos i les taxes crues segons població. Es presenten a més gràfics amb les taxes estandarditzades per edat; en segon lloc les raons segons vehicles registrats; i per últim les raons segons vehicles -

quilòmetres recorreguts, acompanyades dels nombres de casos corresponents a dies feiners. Un segon apartat inclou la descripció dels accidents de trànsit amb víctimes: segons el lloc de l'accident, presentant taules amb el nombre de casos, percentatges i les raons segons, els quilòmetres de via i els vehicles - quilòmetres recorreguts; segons el moment de l'accident, presentant taules amb el nombre de casos i percentatges. I finalment un tercer apartat inclou informació sobre la lesivitat i letalitat.

En el segon capítol es presenten els indicadors de víctimes per accident de trànsit segons el nombre de desplaçaments amb taules que inclouen el nombre de casos i les raons, segons gravetat, tipus d'usuari i districte.

Al annexes s'inclouen les taules amb els principals denominadors usats en el càlcul dels indicadors.

Resultats

Evolució dels accidents i de les persones lesionades per accident de trànsit a Barcelona de 2005 a 2009

▪ Els accidents de trànsit i les víctimes

L'any 2009 es van produir 8.791 accidents de trànsit amb víctimes i es van lesionar 11.461 usuaris de la via pública. El nombre de lesionats mostra una tendència decreixent des de l'any 2005, amb una reducció del 13,2% de 2005 a 2009, tot i que en l'últim la reducció ha estat menor (1,4%). La reducció més important s'observa en el nombre de víctimes greus i mortals, amb una reducció del 36,1% de 2005 a 2009, tot i que en l'últim any ha estat només del 5,8%, degut al augment del 29% en el nombre de morts.

Taula 1. Nombre d'accidents de trànsit amb víctimes i nombre de víctimes. Barcelona 2005-2009.

	2005	2006	2007	2008	2009	Canvi 08-09	Canvi 05-09
	N	N	N	N	N	%	%
Accidents amb víctimes	10.128	9.791	9.787	8.914	8.791	-1,4	-13,2
Víctimes totals	13.495	12.942	12.828	11.577	11.461	-1,0	-15,1
Homes	8.381	8.080	7.907	7.216	6.986	-3,2	-16,6
Dones	5.109	4.861	4.921	4.360	4.475	2,6	-12,4
Desconegut	5	1	0	1	0	-100,0	-100,0
Víctimes greus i mortals	510	454	409	346	326	-5,8	-36,1
Homes	378	322	279	234	248	6,0	-34,4
Dones	132	132	130	112	78	-30,4	-40,9
Víctimes mortals	49	48	43	31	40	29,0	-18,4
Homes	41	40	27	20	32	60,0	-22,0
Dones	8	8	16	11	8	-27,3	0,0

Figura 1. Nombre de persones lesionades i nombre de morts per accident de trànsit. Barcelona 1988-2009.

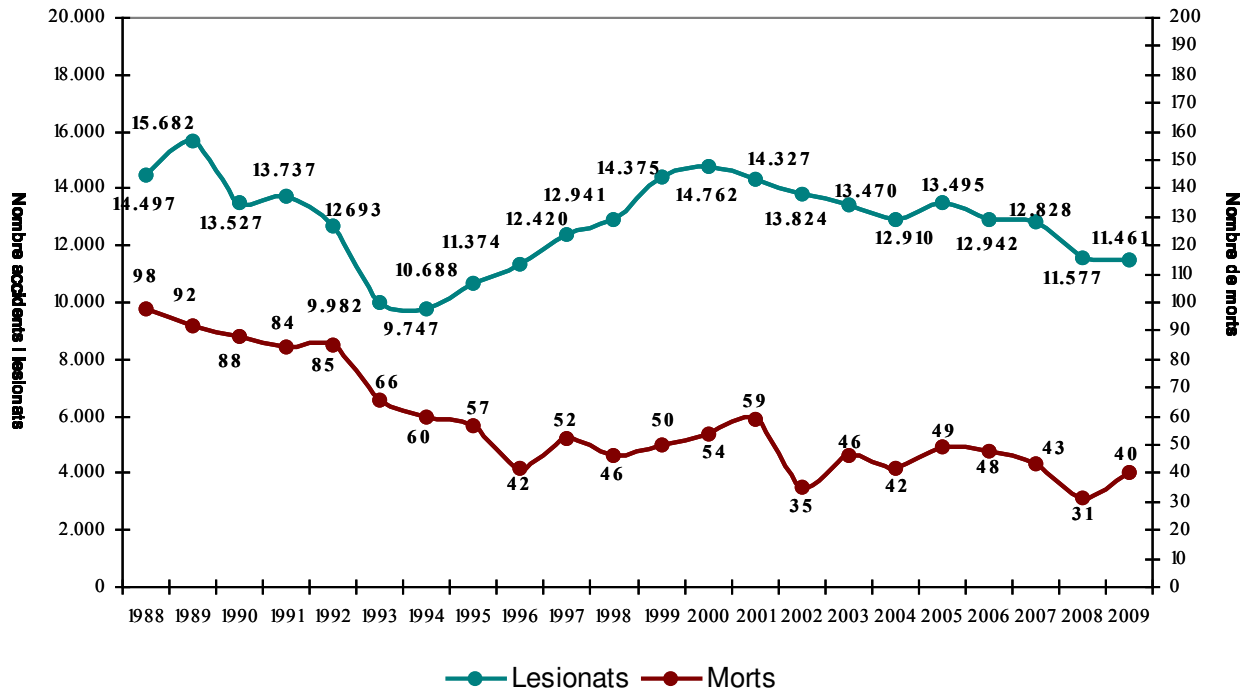
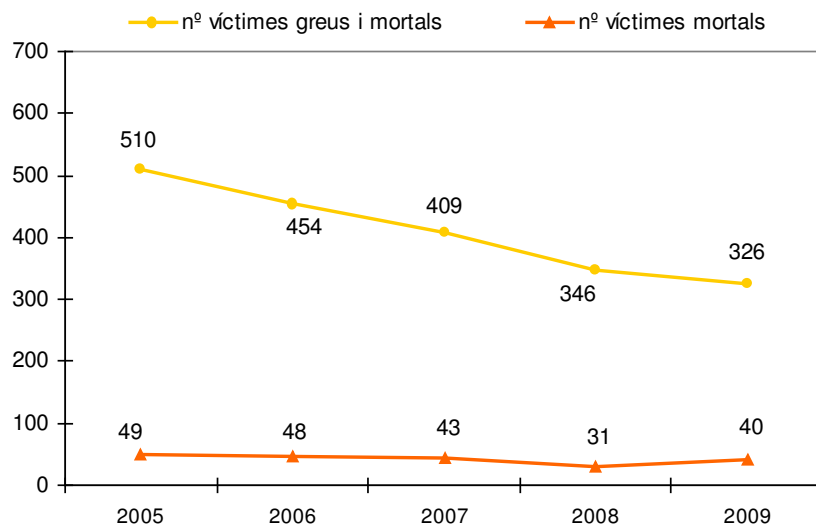


Figura 2. Nombre de víctimes greus i mortals per accident de trànsit, i nombre de víctimes mortals. Barcelona 2005-2009.



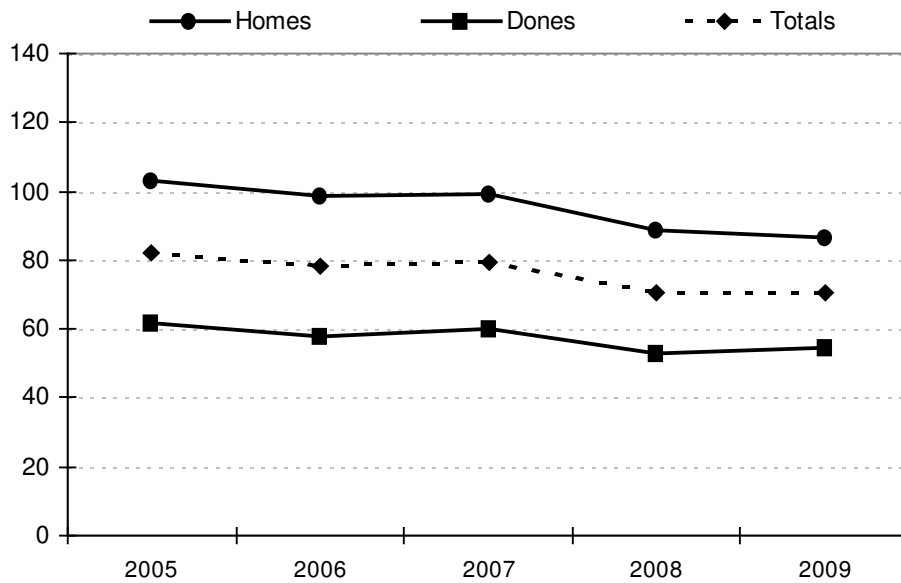
Tenint en compte el nombre d'habitants de la ciutat, el 2009 hi va haver una taxa de 70,7 lesionats per cada 10.000 habitants, el que suposa un descens del 15,5% respecte el 2005, tot i que en l'últim any només ha estat del 0,6%, degut a que ha augmentat la taxa de mortalitat en els homes. Les taxes són sempre superiors en els homes que en les dones. A la Figura 3, Figura 4 i Figura 5, s'observa l'evolució en la taxa de víctimes totals, víctimes greus i morts, i víctimes mortals, respectivament, per 10.000 habitants de 2005 a 2009, global i en homes i dones.

Taula 2. Taxa crua d'accidents de trànsit amb víctimes i de víctimes per 10.000 habitants*. Barcelona 2005-2009.

	2005	2006	2007	2008	2009	Canvi 08-09	Canvi 05-09
	Taxa	Taxa	Taxa	Taxa	Taxa	%	%
Accidents amb víctimes	62,7	59,9	61,0	54,8	54,2	-1,1	-13,6
Víctimes totals	83,7	79,4	80,0	71,1	70,7	-0,6	-15,5
Homes	109,3	104,3	104,0	93,1	90,5	-2,8	-17,2
Dones	60,4	56,9	58,4	51,1	52,6	3,0	-12,9
Víctimes greus i morts	3,2	2,8	2,6	2,1	2,0	-6,1	-36,7
Homes	4,9	4,2	3,7	3,0	3,2	6,0	-35,1
Dones	1,6	1,5	1,5	1,3	0,9	-30,0	-41,2
Víctimes mortals	0,30	0,30	0,27	0,19	0,25	30,0	-17,7
Homes	0,54	0,52	0,36	0,26	0,41	59,5	-23,2
Dones	0,10	0,09	0,19	0,13	0,09	-27,6	-5,9

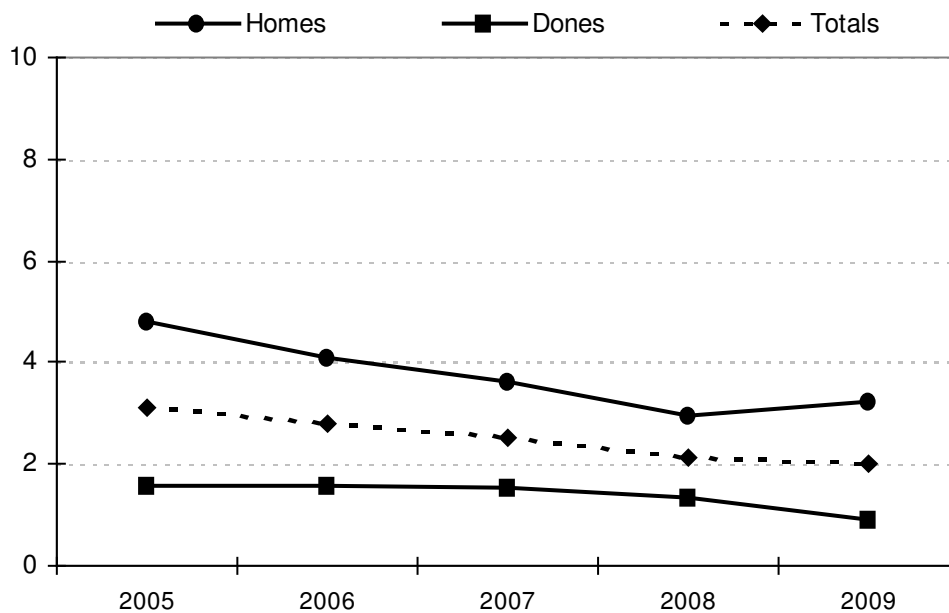
* Nombre d'accidents de trànsit amb víctimes, i nombre de víctimes x 10.000 habitants

Figura 3. Taxa de víctimes per accident de trànsit per 10.000 habitants, estandarditzada per edat*. Barcelona 2005-2009.



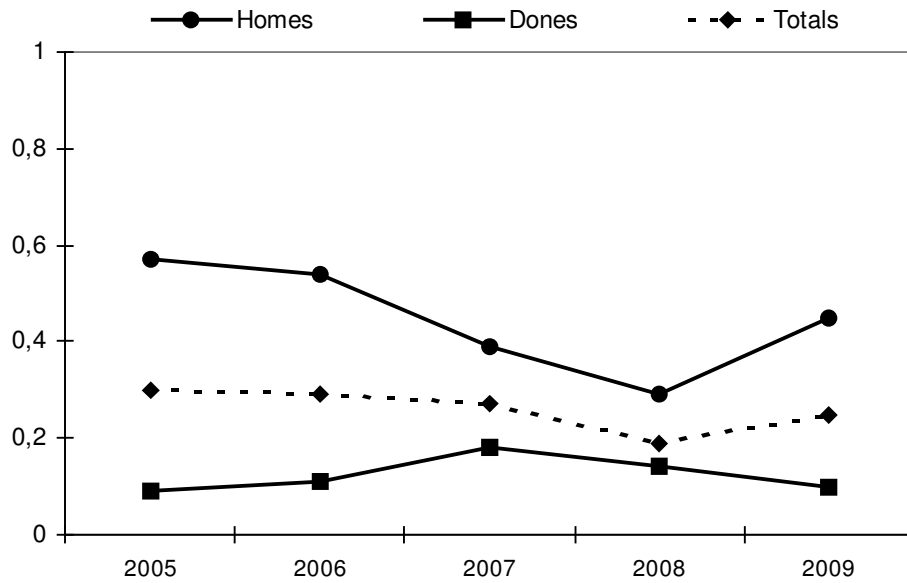
*Nombre de víctimes totals per accident de trànsit x 10.000 habitants.

Figura 4. Taxa de víctimes greus i mortals per accident de trànsit per 10.000 habitants, estandarditzada per edat*. Barcelona 2005-2009.



*Nombre de víctimes greus i mortals per accident de trànsit x 10.000 habitants.

Figura 5. Taxa de víctimes mortals per accident de trànsit per 10.000 habitants, estandarditzada per edat*. Barcelona 2005-2009.



*Nombre de víctimes mortals per accident de trànsit x 10.000 habitants.

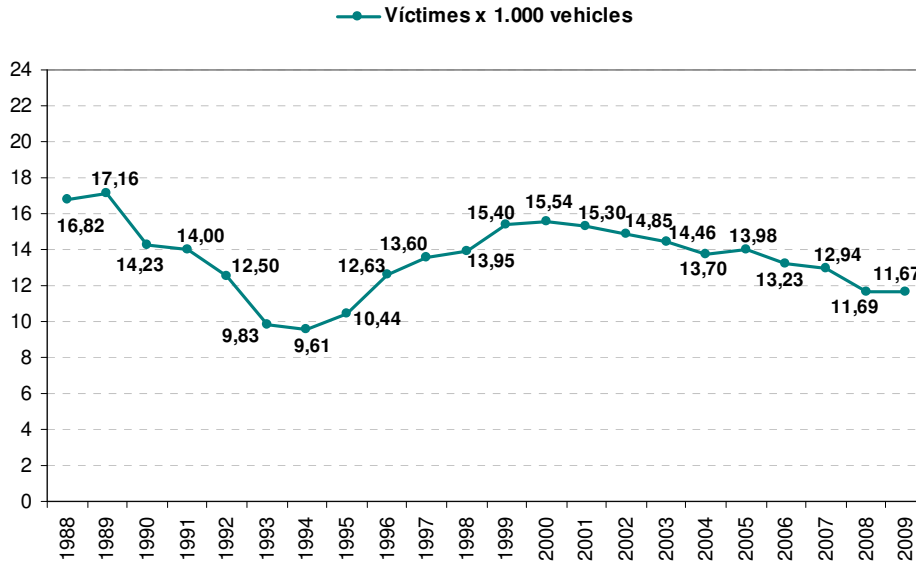
En funció del nombre de vehicles registrats a la ciutat, el 2009 es van produir 8,9 accidents de trànsit amb víctimes i 11,7 lesionats per cada 1.000 vehicles. Aquests indicadors també mostren el menor descens en el nombre de lesionats, degut a l'augment del nombre de víctimes mortals. (Taula 3)

Taula 3. Raó d'accidents de trànsit amb víctimes i de víctimes per 1.000 vehicles*. Barcelona 2005-2009.

	2005	2006	2007	2008	2009	Canvi 08-09	Canvi 05-09
	Raó	Raó	Raó	Raó	Raó	%	%
Accidents amb víctimes	10,49	10,01	9,87	9,00	8,95	-0,6	-14,7
Víctimes	13,98	13,23	12,94	11,69	11,67	-0,2	-16,5
Víctimes greus i mortals	0,53	0,46	0,41	0,35	0,33	-5,7	-37,7
Víctimes mortals	0,051	0,049	0,043	0,031	0,041	32,3	-19,6

*Nombre d'accidents de trànsit i de víctimes x 1.000 vehicles.

Figura 6. Raó de víctimes per accident de trànsit per 1.000 vehicles registrats. Barcelona 1988-2009.



En funció del nombre de quilòmetres recorreguts pels vehicles en dies feiners, el 2009 es van produir 5,5 accidents de trànsit amb víctimes i 6,9 víctimes per cada 10.000 vehicles-quilòmetres recorreguts. Això representa un augment al voltant del 3% en l'últim any. (Taula 4)

Taula 4. Nombre d'accidents de trànsit amb víctimes i de víctimes, i raó d'accidents i de víctimes per 10.000 vehicles - quilòmetres recorreguts*. En dia feiner. Barcelona 2005-2009.

	2005		2006		2007		2008		2009		Canvi	Canvi
	N	Raó	N	Raó	N	Raó	N	Raó	N	Raó	08-09	05-09
Accidents amb víctimes	7.859	5,9	7.597	5,7	7.591	5,6	7.034	5,3	7.056	5,5	3,8	-6,8
Víctimes	10.085	7,5	9.707	7,3	9.625	7,1	8.856	6,7	8.935	6,9	3,0	-8,0
Víctimes greus i mortals	360	0,27	344	0,26	280	0,21	260	0,20	253	0,20	0,0	-25,9
Víctimes mortals	32	0,02	35	0,03	31	0,02	18	0,01	28	0,02	100,0	0,0

*Nombre d'accidents de trànsit amb víctimes i de víctimes en dies feiners x 10.000 vehicles- quilòmetres recorreguts.

Segons el vehicle implicat en l'accident, els accidents amb implicació d'algun ciclomotor són els que més s'han reduït en l'últim any, un 16,2%. Els accidents amb implicació d'alguna motocicleta, que s'havien reduït del 2007 al 2008, han augmentat un 2,8% en l'últim any i un 20,7% des del 2005. Els accidents amb víctimes vianants també s'han reduït molt poc en l'últim any, un 2%, però un 23,5% des de 2005. En canvi, els accidents amb implicació d'alguna bicicleta, han anat augmentant progressivament des de 2006. (Taula 5)

Taula 5. Nombre d'accidents de trànsit amb víctimes en funció del tipus de vehicle implicat. Barcelona 2005-2009.

	2005	2006	2007	2008	2009	Canvi 08-09	Canvi 05-09
Accidents amb	N	N	N	N	N	%	%
Víctimes vianants	1.653	1.482	1.433	1.291	1.265	-2,0	-23,5
Implicació d'alguna motocicleta	3.453	3.847	4.113	4.056	4.169	2,8	20,7
Implicació d'algun ciclomotor	3.112	2.915	2.691	2.285	1.915	-16,2	-38,5
Implicació d'alguna bicicleta	376	367	400	466	478	2,6	27,1

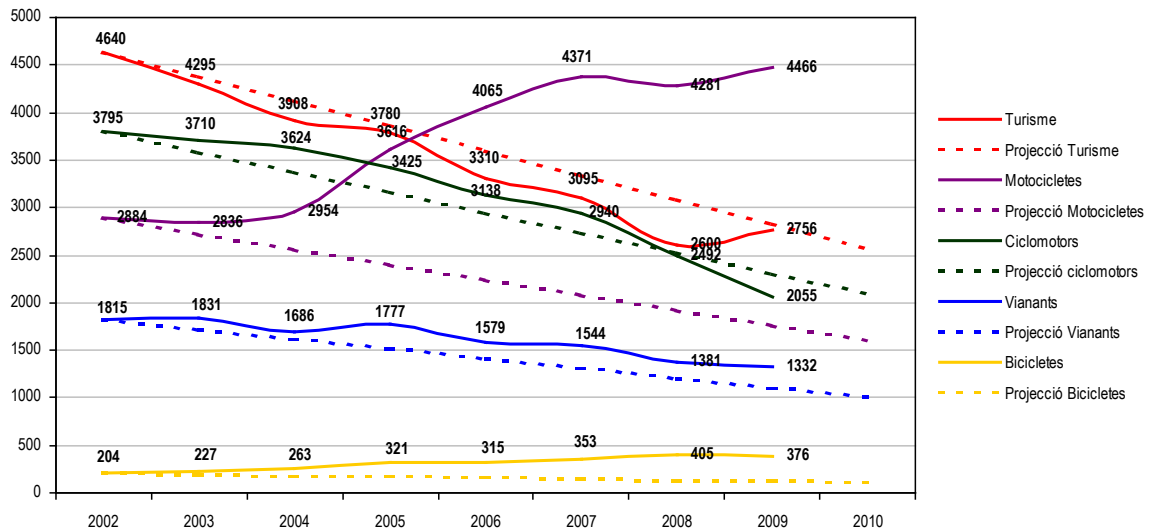
Segons el tipus d'usuari, l'any 2009 ha continuat disminuint el nombre de víctimes, s'han reduït el nombre de vianants atropellats, d'usuaris de ciclomotor, de bicicleta i de camió. Per altra banda ha augmentat el nombre de víctimes usuàries de motocicleta, de turisme i d'autobús. També s'observa que continua l'augment del nombre d'usuaris de bicicleta lesionats. (Taula 6)

Taula 6. Nombre de víctimes per accident de trànsit en funció del tipus d'usuari. Barcelona 2005-2009.

	2005	2006	2007	2008	2009	Canvi 08-09	Canvi 05-09
Víctimes	N	N	N	N	N	%	%
Vianants	1.777	1.579	1.544	1.381	1.332	-3,5	-25,0
Homes	816	708	708	639	627	-1,9	-23,2
Dones	960	871	836	742	705	-5,0	-26,6
Usuaris de motocicleta	3.616	4.065	4.371	4.281	4.466	4,3	23,5
Homes	2.747	3.108	3.249	3.190	3.252	1,9	18,4
Dones	869	957	1.122	1.091	1.214	11,3	39,7
Usuaris de ciclomotor	3.425	3.138	2.940	2.492	2.055	-17,5	-40,0
Homes	2.165	1.986	1.789	1.484	1.157	-22,0	-46,6
Dones	1.259	1.152	1.151	1.008	898	-10,9	-28,7
Usuaris de turisme	3.780	3.310	3.095	2.600	2.756	6,0	-27,1
Homes	2.207	1.891	1.739	1.483	1.520	2,5	-31,1
Dones	1.571	1.418	1.356	1.116	1.236	10,8	-21,3
Usuaris de bicicleta	321	315	353	405	376	-7,2	17,1
Homes	219	219	250	274	270	-1,5	23,3
Dones	102	96	103	131	106	-19,1	3,9
Usuaris d'autobús	471	470	434	358	415	15,9	-11,9
Usuaris de camió	66	40	58	38	35	-7,9	-47,0
Usuaris d'altres vehicles	39	25	33	22	26	18,2	-33,3

A la Figura 7 es presenta l'evolució del nombre de lesionats segons mode de transport així com la projecció de reducció del 45% al 2010. El nombre de lesionats ocupants de turisme o de ciclomotor ha assolit un nombre per sota l'objectiu marcat. El nombre de vianants, tot i que tendeix a disminuir, el nombre de ciclistes, i especialment d'usuaris de motocicletes continuen per sobre de l'objectiu previst.

Figura 7. Nombre de víctimes segons el vehicle en el que circulava i projecció de reducció del 45% al 2010. Barcelona 2002-2010.



La major taxa de lesionats la presenten els homes usuaris de motocicleta amb una taxa el 2009 de 42,2 lesionats per cada 10.000 habitants. (Taula 7)

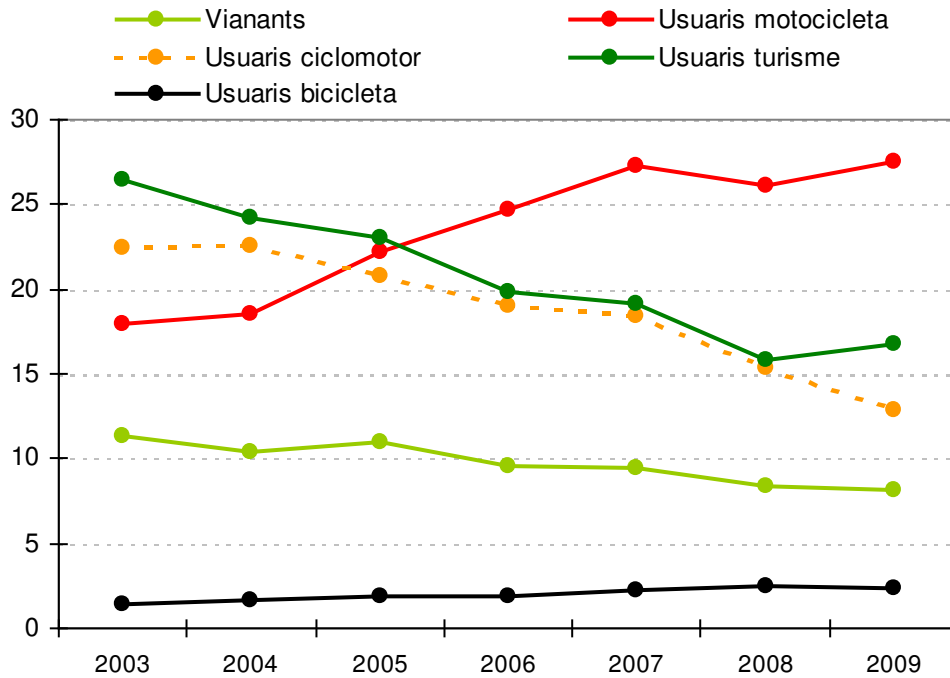
Taula 7. Taxa crua de víctimes per accident de trànsit per 10.000 habitants, en funció del tipus d'usuari*. Barcelona 2005-2009.

	2005	2006	2007	2008	2009	Canvi 08-09	Canvi 05-09
Víctimes	Taxa	Taxa	Taxa	Taxa	Taxa	%	%
Vianants	11,0	9,7	9,6	8,5	8,2	-3,2	-25,5
Homes	10,6	9,1	9,3	8,3	8,1	-1,5	-23,6
Dones	11,4	10,2	9,9	8,7	8,3	-4,7	-27,0
Usuaris de motocicleta	22,4	25,0	27,3	26,3	27,5	4,8	22,8
Homes	35,8	40,1	42,7	41,2	42,2	2,4	17,7
Dones	10,3	11,2	13,3	12,8	14,3	11,6	38,9
Usuaris de ciclomotor	21,2	19,3	18,3	15,3	12,7	-17,2	-40,3
Homes	28,2	25,6	23,5	19,2	15,0	-21,7	-46,9
Dones	14,9	13,5	13,7	11,8	10,6	-10,5	-29,0
Usuaris de turisme	23,5	20,3	19,3	16,0	17,0	6,4	-27,5
Homes	28,8	24,4	22,9	19,1	19,7	2,9	-31,5
Dones	18,6	16,6	16,1	13,1	14,5	11,2	-21,7
Usuaris de bicicleta	2,0	1,9	2,2	2,5	2,3	-6,8	16,6
Homes	2,9	2,8	3,3	3,5	3,5	-1,2	22,3
Dones	1,2	1,1	1,2	1,5	1,2	-18,5	3,1

*Nombre de víctimes per accident de trànsit x 10.000 habitants.

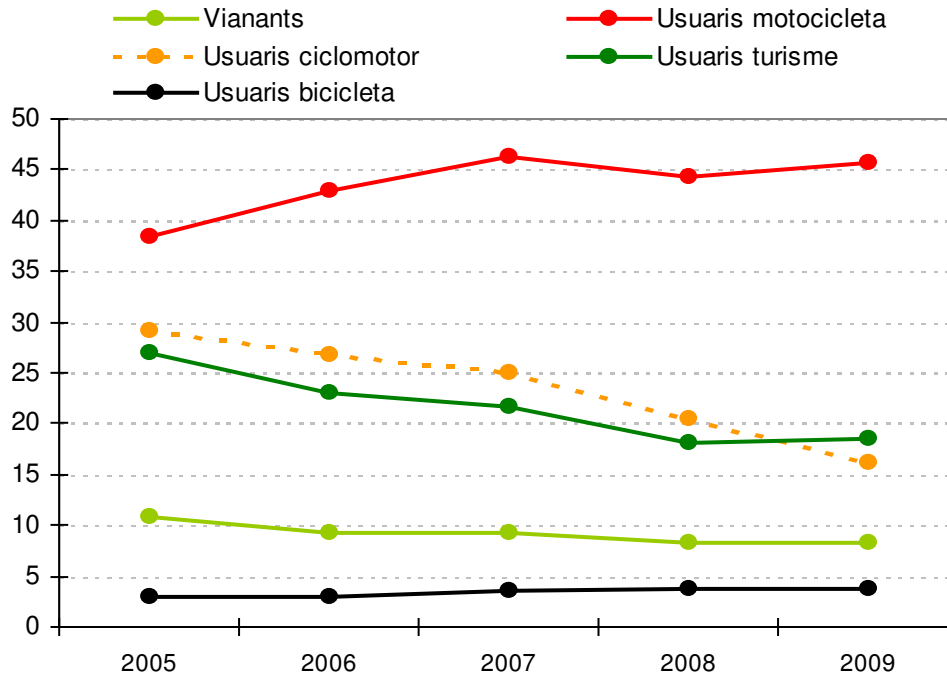
Segons s'observa a la Figura 8, des del 2005, s'han reduït les taxes de lesionats per cada 10.000 habitant en tots els tipus d'usuaris excepte els de motocicleta, bicicleta, i en l'últim any els de turisme. A la Figura 9 i la Figura 10 veiem que això succeeix tant en homes com en dones, tot i que les taxes són molt superiors en homes.

Figura 8. Taxa de víctimes per accident de trànsit per 10.000 habitants estandarditzada per edat*, en funció del tipus d'usuari. Barcelona 2003-2009.



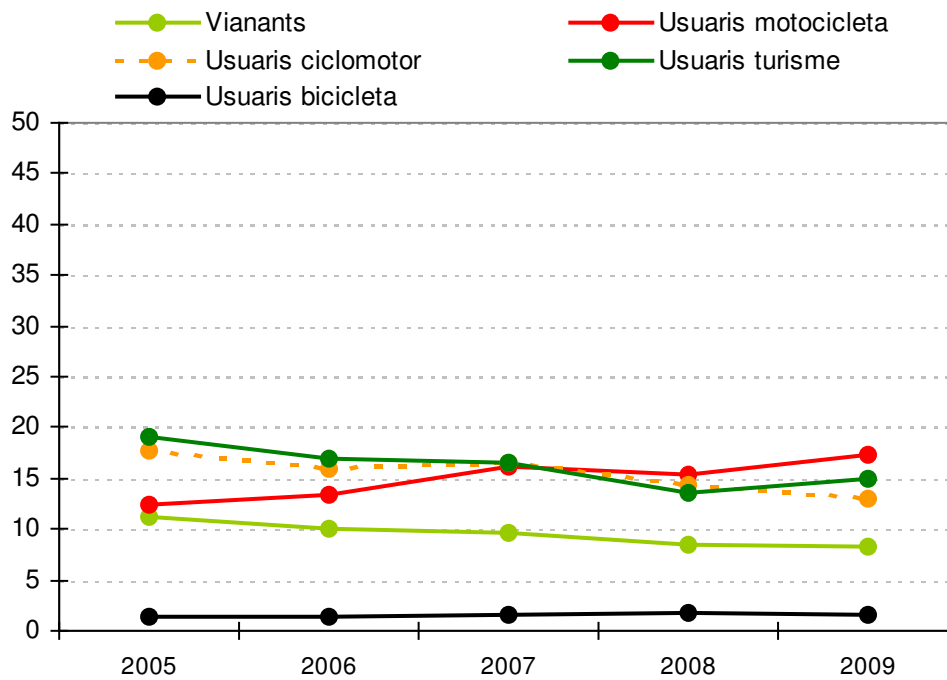
*Nombre de víctimes per accident de trànsit x 10.000 habitants.

Figura 9. Taxa de víctimes per accident de trànsit per 10.000 habitants estandarditzada per edat*, segons tipus d'usuari. Homes. Barcelona 2005-2009.



*Nombre de víctimes per accident de trànsit x 10.000 habitants.

Figura 10. Taxa de víctimes per accident de trànsit per 10.000 habitants estandarditzada per edat*, segons tipus d'usuari. Dones. Barcelona 2005-2009.



*Nombre de víctimes per accident de trànsit x 10.000 habitants.

El 2009 respecte el 2008 hi ha hagut una reducció del 15,3% en el nombre d'usuaris de ciclomotor lesionats per cada 1.000 ciclomotors registrats a la ciutat i en canvi ha augmentat un 1,4% el nombre d'usuaris de motocicleta lesionats per cada 1.000 motocicletes registrades. També s'ha reduït el nombre d'usuaris de bicicleta lesionats i de vianants atropellats, per cada 1.000 vehicles registrats, un 7,3% i un 2,4% respectivament. I en canvi, ha augmentat un 7,7% el nombre d'usuaris de turisme lesionats per cada 1.000 turismes registrats. (Taula 8)

Taula 8. Raó de víctimes per accident de trànsit per 1.000 vehicles, en funció del tipus d'usuari. Barcelona 2005-2009.

	2005	2006	2007	2008	2009	Canvi 08-09	Canvi 05-09
	Raó	Raó	Raó	Raó	Raó	%	%
Víctimes vianants¹	1,8	1,6	1,9	1,4	1,4	-2,4	-26,3
Víctimes usuàries de motocicleta²	22,5	23,5	30,1	22,1	22,4	1,4	-0,6
Víctimes usuàries de ciclomotor³	37,4	33,7	23,3	26,7	22,6	-15,3	-39,5
Víctimes usuàries de turisme⁴	7,8	6,9	6,1	4,3	4,6	7,7	-41,3
Víctimes usuàries de bicicleta¹	0,33	0,32	0,35	0,41	0,38	-7,3	15,2

¹ Nombre de víctimes x 1.000 vehicles.

² Nombre de víctimes usuàries de motocicletes x 1.000 motocicletes.

³ Nombre de víctimes usuàries de ciclomotor x 1.000 ciclomotors.

⁴ Nombre de víctimes usuàries de turisme x 1.000 turismes.

El nombre de lesionats en dies feiners, segons els quilòmetres recorreguts pels vehicles per la ciutat, s'han reduït entre els usuaris de ciclomotor i de bicicleta, i han augmentat entre els vianants i els usuaris de motocicleta i de turisme. (Taula 9)

Taula 9. Raó de víctimes per accident de trànsit per 10.000 vehicles - quilòmetres recorreguts*, en funció del tipus d'usuari. En dies feiners. Barcelona 2005-2009.

	2005		2006		2007		2008		2009		Canvi	Canvi
	N	Raó	N	Raó	N	Raó	N	Raó	N	Raó	08-09	05-09
Víctimes vianants	1.441	1,08	1.276	0,96	1.224	0,91	1.100	0,83	1.105	0,86	3,6	-20,4
Víctimes usuàries de motocicleta	2.919	2,2	3.265	2,5	3.499	2,6	3.482	2,6	3.663	2,8	7,7	27,3
Víctimes usuàries de ciclomotor	2.527	1,9	2.358	1,8	2.191	1,6	1.906	1,4	1.601	1,2	-14,3	-36,8
Víctimes usuàries de turisme	2.474	1,9	2.136	1,6	2.019	1,5	1.710	1,3	1.882	1,5	15,4	-21,1
Víctimes usuàries de bicicleta	255	0,19	241	0,18	274	0,20	329	0,25	294	0,23	-8,0	21,1

*Nombre de víctimes per accident de trànsit x 10.000 vehicles- quilòmetres recorreguts.

Taula 10. Nombre de víctimes per accident de trànsit en funció del tipus d'usuari i de la gravetat. Barcelona 2005-2009.

	2005	2006	2007	2008	2009	Canvi 08-09	Canvi 05-09
Víctimes	N	N	N	N	N	%	%
Vianants							
Lleus	1.623	1.456	1.419	1.261	1.239	-1,7	-23,7
Greus	133	101	102	108	73	-32,4	-45,1
Morts	17	13	16	10	16	60,0	-5,9
Usuàries de motocicleta							
Lleus	3.445	3.871	4.173	4.138	4.296	3,8	24,7
Greus	146	162	169	125	151	20,8	3,4
Morts	17	21	17	15	17	13,3	0,0
Usuàries de ciclomotor							
Lleus	3.286	3.011	2.851	2.433	2.004	-17,6	-39,0
Greus	126	106	67	53	44	-17,0	-65,1
Morts	6	8	7	6	5	-16,7	-16,7
Usuàries de turisme							
Lleus	3.709	3.243	3.055	2.571	2.744	6,7	-26,0
Greus	37	20	14	15	6	-60,0	-83,8
Morts	6	6	3	0	2	-	-66,7
Usuàries de bicicleta							
Lleus	307	303	344	392	370	-5,6	20,5
Greus	11	12	9	13	6	-53,8	-45,5
Morts	2	0	0	0	0	-	-100,0

Taula 11. Gravetat de les víctimes per accident de trànsit en funció del tipus d'usuari. Barcelona 2005-2009.

	2005	2006	2007	2008	2009	Canvi 08-09	Canvi 05-09
Víctimes	%	%	%	%	%	%	%
Vianants							
Lleus	91,3	92,2	91,9	91,3	93,0	1,9	1,9
Greus	7,5	6,4	6,6	7,8	5,5	-29,5	-26,7
Morts	1,0	0,8	1,0	0,7	1,2	71,4	20,0
Usuàries de motocicleta							
Lleus	95,3	95,2	95,5	96,7	96,2	-0,5	0,9
Greus	4,0	4,0	3,9	2,9	3,4	17,2	-15,0
Morts	0,5	0,5	0,4	0,4	0,4	0,0	-20,0
Usuàries de ciclomotor							
Lleus	95,9	96,0	97,0	97,6	97,5	-0,1	1,7
Greus	3,7	3,4	2,3	2,1	2,1	0,0	-43,2
Morts	0,2	0,3	0,2	0,2	0,2	0,0	0,0
Usuàries de turisme							
Lleus	98,1	98,0	98,7	98,9	99,6	0,7	1,5
Greus	1,0	0,6	0,5	0,6	0,2	-66,7	-80,0
Morts	0,2	0,2	0,1	0	0,1	-	-50,0
Usuàries de bicicleta							
Lleus	95,6	96,2	97,5	96,8	98,4	1,7	2,9
Greus	3,4	3,8	2,5	3,2	1,6	-50,0	-52,9
Morts	0,6	0	0	0	0	-	-

▪ Lloc de l'accident

En aquest apartat es presenta l'evolució dels accidents amb víctimes segons el lloc de l'accident. Els accidents en cruïlles disminueixen un 3,6% respecte a l'any 2008 i un 14,7% respecte al 2005. Les vies amb major reducció durant el darrer any han estat les vies de primer, segon i tercer nivell, i en canvi en les rondes ha augmentat el nombre d'accidents un 11,5%. Segons districte, Sants-Montjuïc és el districte amb major reducció d'accidents respecte a l'any 2008 i respecte a l'any 2005. Els districtes de Sant Martí i Horta-Guinardó són els dos únics en els que ha augmentat el nombre d'accidents de trànsit. (Taula 12 i Taula 13)

Taula 12. Nombre d'accidents de trànsit amb víctimes en funció del lloc de l'accident. Barcelona 2005-2009.

	2005	2006	2007	2008	2009	Canvi 08-09	Canvi 05-09
	N	N	N	N	N	%	%
Accidents en cruïlles	5.802	5.795	5.700	5.137	4.951	-3,6	-14,7
Accidents segons la xarxa viària							
Rondes	484	470	496	444	495	11,5	2,3
Via accés	2.196	2.142	2.220	2.016	2.053	1,8	-6,5
Via de 1er nivell	2.045	1.994	1.855	1.782	1.676	-5,9	-18,0
Via de 2on nivell	1.552	1.467	1.389	1.226	1.149	-6,3	-26,0
Via de 3er nivell	318	306	295	268	255	-4,9	-19,8
Xarxa local	3.534	3.412	3.532	3.178	3.163	-0,5	-10,5
Districte							
Ciutat Vella	669	623	651	604	590	-2,3	-11,8
Eixample	3.047	2.950	2.944	2.707	2.644	-2,3	-13,2
Sants Montjuïc	1120	1.062	1.076	888	819	-7,8	-26,9
Les corts	619	701	667	601	567	-5,7	-8,4
Sarrià	996	956	987	941	918	-2,4	-7,8
Gràcia	540	494	526	502	465	-7,4	-13,9
Horta-Guinardó	702	721	701	651	696	6,9	-0,9
Nou Barris	586	498	566	513	510	-0,6	-13,0
Sant Andreu	684	604	593	550	541	-1,6	-20,9
Sant Martí	1.166	1.182	1.076	949	1.030	8,5	-11,7

Taula 13. Percentatge d'accidents de trànsit amb víctimes en funció del lloc de l'accident. Barcelona 2005-2009.

	2005	2006	2007	2008	2009	Canvi 08-09	Canvi 05-09
	%	%	%	%	%	%	%
Accidents segons la xarxa viària							
Rondes	4,8	4,8	5,1	5,0	5,6	12,6	17,3
Via accés	21,7	21,9	22,7	22,6	23,4	3,3	7,6
Via de 1er nivell	20,2	20,4	19,0	20,0	19,1	-4,7	-5,6
Via de 2on nivell	15,3	15,0	14,2	13,8	13,1	-5,3	-14,6
Via de 3er nivell	3,1	3,1	3,0	3,0	2,9	-3,3	-6,5
Xarxa local	34,9	34,8	36,1	35,7	36,0	0,8	3,1
Districte							
Ciutat Vella	6,6	6,4	6,7	6,8	6,7	-1,3	1,7
Eixample	30,1	30,1	30,1	30,4	30,1	-1,1	-0,1
Sants Montjuïc	11,1	10,8	11,0	10,0	9,3	-6,8	-16,0
Les corts	6,1	7,2	6,8	6,7	6,5	-3,7	5,7
Sarrià	9,8	9,8	10,1	10,6	10,4	-1,5	6,5
Gràcia	5,3	5,0	5,4	5,6	5,3	-5,5	-0,2
Horta-Guinardó	6,9	7,4	7,2	7,3	7,9	8,5	14,8
Nou Barris	5,8	5,1	5,8	5,8	5,8	0,0	0,0
Sant Andreu	6,8	6,2	6,1	6,2	6,2	-0,8	-9,6
Sant Martí	11,5	12,1	11,0	10,6	11,7	10,6	1,9

Taula 14. Raó d'accidents de trànsit amb víctimes per quilòmetre de via, en funció de la xarxa viària. Barcelona 2005-2009.

	2005	2006	2007	2008	2009	Canvi Raó 08-09	Canvi Raó 05-09
	Raó	Raó	Raó	Raó	Raó	%	%
Xarxa viària							
Rondes	16,72	16,27	16,93	15,31	17,14	12,0	2,5
Via accés	39,42	37,10	39,52	36,36	37,70	3,7	-4,4
Via de 1er nivell	18,24	17,99	16,30	16,72	15,54	-7,1	-14,8
Via de 2on nivell	11,07	10,61	9,82	8,86	8,48	-4,3	-23,4
Via de 3er nivell	2,76	2,60	2,51	2,31	2,31	0,0	-16,3
Xarxa local	2,94	2,86	2,99	2,67	2,74	2,6	-6,8

Nombre d'accidents de trànsit amb víctimes x 1 km de via

Taula 15. Raó d'accidents de trànsit amb víctimes per 10.000 vehicles - Km recorreguts, en funció de la xarxa viària*. En dia feiner. Barcelona 2005-2009.

	2005		2006		2007		2008		2009		Canvi	Canvi
	N	Raó	N	Raó	N	Raó	N	Raó	N	Raó	08-09	05-09
											%	%
Xarxa viària												
Rondes	403	1,5	392	1,4	408	1,5	369	1,4	413	1,5	7,1	0,0
Via accés	1.703	6,1	1.610	5,7	1.715	5,9	1.578	5,7	1.636	6,2	8,8	1,6
Via de 1er nivell	1.581	8,8	1.560	8,8	1.413	7,8	1.450	8,2	1.347	7,8	-4,9	-11,4
Via de 2on nivell	1.212	6,5	1.161	6,3	1.074	5,7	969	5,3	928	5,2	-1,9	-20,0
Via de 3er nivell	242	1,3	228	1,3	220	1,2	203	1,2	203	1,2	0,0	-7,7
Xarxa local	2.718	11,1	2.646	10,9	2.761	11,3	2.465	10,2	2.529	10,9	6,9	-1,8

*Nombre d'accidents de trànsit amb víctimes x 10.000 vehicles- quilòmetres recorreguts.

Taula 16. Raó d'accidents de trànsit amb víctimes en dies feiners per 10.000 vehicles - Km recorreguts, en funció del districte. Barcelona 2009.

Districte	2009		
	N	Veh-Km	Raó
Ciutat Vella	457	693.568	6,6
Eixample	2.105	2.517.215	8,4
Sants-Montjuïc	646	2.053.922	3,1
Les corts	487	1.287.898	3,8
Sarrià-Sant Gervasi	761	1.596.077	4,8
Gràcia	391	677.944	5,8
Horta-Guinardó	556	1.073.858	5,2
Nou Barris	398	866.821	4,6
Sant Andreu	422	1.481.440	2,8
Sant Martí	826	1.590.433	5,2

*Nombre d'accidents de trànsit amb víctimes x 10.000 vehicles- quilòmetres recorreguts.

▪ Moment de l'accident

Segons el moment de l'accident, s'observa una major reducció del nombre d'accidents en horari nocturn i en cap de setmana. (Taula 17 i Taula 18)

Taula 17. Nombre d'accidents de trànsit amb víctimes en funció de l'hora, dia i mes de l'accident. Barcelona 2005-2009.

	2005	2006	2007	2008	2009	Canvi 08-09	Canvi 05-09
	N	N	N	N	N	%	%
Horari							
Diürn	7.543	7.282	7.415	6.758	6.829	1,1	-9,5
Nocturn	2.586	2.509	2.372	2.156	1.962	-9,0	-24,1
Dia de la setmana							
Feiner	7.859	7.597	7.591	7.034	7.056	0,3	-10,2
Cap de setmana	2.270	2.194	2.196	1.880	1.735	-7,7	-23,6
Mes de l'accident							
Gener	738	804	807	688	680	-1,2	-7,9
Febrer	761	804	795	735	709	-3,5	-6,8
Març	764	957	928	775	816	5,3	6,8
Abril	940	801	722	803	691	-13,9	-26,5
Maig	922	927	943	760	804	5,8	-12,8
Juny	958	869	857	738	756	2,4	-21,1
Juliol	905	797	883	797	809	1,5	-10,6
Agost	627	524	621	530	530	0,0	-15,5
Setembre	848	765	763	707	646	-8,6	-23,8
Octubre	868	853	822	827	802	-3,0	-7,6
Novembre	907	852	877	809	793	-2,0	-12,6
Desembre	891	838	769	745	755	1,3	-15,3

Taula 18. Percentatge d'accidents de trànsit amb víctimes en funció de l'hora, dia i mes de l'accident. Barcelona 2005-2009.

	2005	2006	2007	2008	2009	Canvi 08-09	Canvi 05-09
	%	%	%	%	%	%	%
Horari							
Diürn	74,5	74,4	75,8	75,8	77,7	2,5	4,3
Nocturn	25,5	25,6	24,2	24,2	22,3	-7,8	-12,5
Dia de la setmana							
Feiner	77,6	77,6	77,6	78,9	80,3	1,7	3,4
Cap de setmana	22,4	22,4	22,4	21,1	19,7	-6,4	-11,9
Mes de l'accident							
Gener	7,3	8,2	8,2	7,7	7,7	0,5	6,0
Febrer	7,5	8,2	8,1	8,2	8,1	-1,6	7,6
Març	7,5	9,8	9,5	8,7	9,3	6,7	23,7
Abril	9,3	8,2	7,4	9,0	7,9	-12,7	-15,5
Maig	9,1	9,5	9,6	8,5	9,2	7,6	0,5
Juny	9,5	8,9	8,8	8,3	8,6	3,6	-9,5
Juliol	8,9	8,1	9,0	8,9	9,2	3,4	3,4
Agost	6,2	5,4	6,3	5,9	6,0	2,2	-2,7
Setembre	8,4	7,8	7,8	7,9	7,4	-7,0	-12,5
Octubre	8,6	8,7	8,4	9,3	9,1	-1,9	6,0
Novembre	9,0	8,7	9,0	9,1	9,0	-0,9	0,2
Desembre	8,8	8,6	7,9	8,4	8,6	2,3	-2,4

▪ Lesivitat i letalitat dels accidents de trànsit

Des del 2005, s'ha reduït tant la gravetat dels accidents com la lesivitat, tot i que en l'últim any, com ja s'ha comentat, el nombre de morts ha augmentat.

Taula 19. Índex de lesivitat¹ i letalitat², i raó de ferits greus i de ferits greus/morts per 1.000 víctimes³. Barcelona 2005-2009.

	2005	2006	2007	2008	2009	Canvi 08-09	Canvi 05-09
	Raó	Raó	Raó	Raó	Raó	%	%
Índex de lesivitat	1.332,4	1.321,8	1.310,7	1.298,7	1.303,7	0,4	-2,2
Índex de letalitat	3,6	3,7	3,4	2,7	3,5	29,3	-3,1
Ferits greus per 1.000 víctimes	34,2	31,4	28,5	27,2	25,0	-8,3	-27,0
Ferits greus i víctimes mortals per 1.000 víctimes	37,8	35,1	31,9	29,9	28,4	-4,9	-24,8

¹ Nombre de víctimes (lesionats i morts) per accident de trànsit x 1.000 accidents amb víctimes.

² Nombre de víctimes mortals x 1.000 víctimes.

³ Nombre de ferits greus i nombre de ferits greus i morts x 1.000 víctimes.

Evolució d'indicadors de lesionats de trànsit majors de 15 anys en dies feiners segons exposició a la mobilitat a Barcelona del 2006 al 2009

Taula 20. Raó de víctimes per accident de trànsit majors de 15 anys per 10.000.000 de desplaçaments en dies feiners*. Barcelona 2006-2009.

	2006		2007		2008		2009		Canvi	Canvi
	N	Raó	N	Raó	N	Raó	N	Raó	Raó 08-09	Raó 06-09
Víctimes	9.301	61,8	9.232	61,7	8.503	57,3	8.578	57,3	0,2	-7,3
Víctimes greus i mortals	337	2,24	269	1,80	248	1,67	242	1,62	-3,1	-27,8
Víctimes mortals	35	0,23	30	0,20	18	0,12	28	0,19	54,3	-19,6

*Nombre de víctimes per accident de trànsit x 10 milions de desplaçaments.

Taula 21. Raó de vianants majors de 15 anys víctimes per accident de trànsit per 10.000.000 de desplaçaments en dies feiners*. Barcelona 2006-2009.

	2006		2007		2008		2009		Canvi	Canvi
	N	Raó	N	Raó	N	Raó	N	Raó	Raó 08-09	Raó 06-09
Víctimes vianants	1.094	7,27	1.078	7,21	966	6,50	968	6,47	-0,5	-11,0

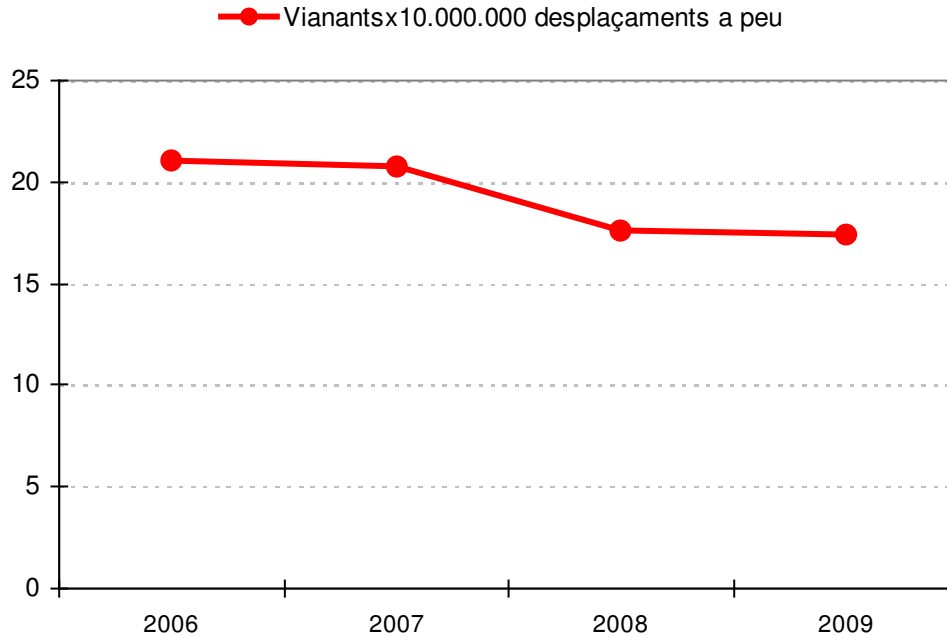
*Nombre de vianants atropellats x 10 milions de desplaçaments.

Taula 22. Raó de vianants majors de 15 anys víctimes per accident de trànsit per 10.000.000 de desplaçaments a peu en dies feiners*. Barcelona 2006-2009.

	2006		2007		2008		2009		Canvi	Canvi
	N	Raó	N	Raó	N	Raó	N	Raó	Raó 08-09	Raó 06-09
Víctimes vianants	1.094	21,03	1.078	20,74	966	17,58	968	17,40	-1,0	-17,3

*Nombre de vianants atropellats x 10 milions de desplaçaments a peu.

Figura 11. Raó de vianants majors de 15 anys atropellats per 10.000.000 de desplaçament a peu en dies feiners*. Barcelona 2006-2009.



*Nombre de vianants atropellats x 10 milions de desplaçaments a peu.

Taula 23. Raó de víctimes majors de 15 anys per 10.000.000 de desplaçaments en dies feiners, en funció del tipus d'usuari. Barcelona 2006-2009.

	2006		2007		2008		2009		Canvi	Canvi
	N	Raó	N	Raó	N	Raó	N	Raó	Raó 08-09	Raó 06-09
Víctimes usuàries de V2RM¹	5.538	548,5	5.602	559,6	5.300	581,3	5.193	557,5	-4,1	1,6
Víctimes usuàries de turisme²	2.043	65,9	1.903	64,9	1.625	61,8	1.770	64,9	5,0	-1,5
Víctimes usuàries de bicicleta³	223	134,1	257	137,4	304	176,5	277	141,4	-19,9	5,4

¹ V2RM: Vehicles de dues rodes a motor (motocicletes i ciclomotors).

² Nombre de víctimes usuàries de V2RM x 10 milions de desplaçaments en V2RM.

³ Nombre de víctimes usuàries de turisme x 10 milions de desplaçaments en turisme.

³ Nombre de víctimes usuàries de bicicleta x 10 milions de desplaçaments en bicicleta.

Taula 24. Raó de víctimes majors de 15 anys per 10.000.000 de desplaçaments en dies feiners, en funció del districte *. Barcelona 2008-2009.

	2008		2009		Canvi Raó 08-09 %
	N	Raó	N	Raó	
Districte					
Ciutat Vella	572	29,9	523	38,1	27,4
Eixample	2.604	54,2	2.562	54,2	0,0
Sants Montjuïc	849	39,7	798	40,3	1,5
Les corts	640	41,4	587	36,4	-12,1
Sarrià	902	42,1	923	46,7	10,9
Gràcia	451	31,3	476	30,3	-3,2
Horta-Guinardó	581	38,6	669	37,0	-4,1
Nou Barris	462	37,9	475	36,6	-3,4
Sant Andreu	552	39,5	527	38,6	-2,3
Sant Martí	880	39,4	1.025	38,3	-2,8

*Nombre de víctimes per accident de trànsit x 10 milions de desplaçaments.

Taula 25. Raó de vianants majors de 15 anys víctimes per accident de trànsit per 10.000.000 de desplaçaments en dies feiners, segons el districte*. Barcelona 2008-2009.

	2008		2009		Canvi Raó 08-09 %
	N	Raó	N	Raó	
Districte					
Ciutat Vella	108	5,6	92	6,7	19,6
Eixample	283	5,9	287	6,1	3,4
Sants Montjuïc	81	3,8	88	4,4	15,8
Les corts	64	4,1	59	3,7	-9,8
Sarrià	95	4,4	82	4,1	-6,8
Gràcia	58	4,0	59	3,8	-5,0
Horta-Guinardó	82	5,4	82	4,5	-16,7
Nou Barris	76	6,2	56	4,3	-30,6
Sant Andreu	55	3,9	49	3,6	-7,7
Sant Martí	63	2,8	113	4,2	50,0

*Nombre de vianants atropellats x 10 milions de desplaçaments.

Conclusions

L'any 2009 es van produir 8.791 accidents de trànsit amb víctimes i es van lesionar 11.461 usuaris. Això suposa una taxa de 70,7 lesionats per cada 10.000 habitants amb un descens del 15,5% respecte el 2005. L'últim any la reducció en la taxa ha estat menor (0,6%) degut a que ha augmentat la taxa de mortalitat en els homes. Però cal destacar que en els últims 5 anys s'ha reduït la taxa de víctimes greus i mortals un 36,7%.

En funció del nombre de vehicles registrats a la ciutat, el 2009 hi va haver 11,7 lesionats per cada 1.000 vehicles, mostrant els mateixos resultats que comentàvem: poc descens en l'últim any degut a l'augment del nombre de víctimes mortals. En canvi, en funció del nombre de vehicles- quilòmetres recorreguts, sembla que en l'últim any s'ha reduït més la mobilitat dels vehicles per la ciutat que no pas el nombre de lesionats i per tant han augmentat un 3% el nombre de víctimes per 10.000 vehicles- quilòmetres recorreguts.

L'any 2008 s'havia observat una reducció en el nombre de lesionats usuaris de motocicleta, però l'últim any ha augmentat un 4,8% el nombre de víctimes per 10.000 habitants, un 1,4% per 1.000 vehicles y un 7,7% per 10.000 vehicles- quilòmetres recorreguts en dies feiners. I el mateix s'observa en el nombre d'usuaris de turisme lesionats, que s'havien reduït l'any 2008, però en l'últim any han augmentat en els tres indicadors, un 6,4%, 7,7% i 15,4%, respectivament. Malgrat això, en els usuaris de turisme s'observa una reducció important respecte el 2005, al contrari que en els de motocicleta que ha augmentat notablement.

En canvi en els usuaris de ciclomotor i de bicicleta, s'ha reduït el nombre de persones lesionades per 10.000 habitants en un 17,2% i 6,8%, per 1.000 vehicles en un 15,3% i 7,3%, i per 10.000 vehicles- quilòmetres recorreguts en un 14,3% i 8%, respectivament. El nombre de persones lesionades usuaris de ciclomotor s'ha reduït progressivament des de 2005, al voltant del 40% en els tres indicadors. En canvi, els lesionats usuaris de bicicleta ha augmentat fins el 2008, de manera que encara que en 2009 s'ha reduït, en conjunt ha augmentat més del 15% en els tres indicadors respecte l'any 2005.

Per tots els modes de transport les taxes i raons són sempre majors en homes que en dones, excepte entre els vianants.

Respecte al lloc de l'accident, durant l'últim any ha augmentat la proporció d'accidents a les rondes i vies d'accés (12,6% i 3,3%), s'ha reduït a les vies de primer, segon i tercer nivell (4,7%, 5,3% i 3,3%), i pràcticament s'ha mantingut a la xarxa local. En els últims 5 anys les rondes són el tipus de via que més ha augmentat la proporció d'accidents, un 17,3%, i les vies de segon nivell en les que més s'ha reduït, un 14,6%. Als districtes l'últim any s'ha reduït la proporció d'accidents en tots excepte a Horta-Guinardó i Sant Martí, que ha augmentat un 14,8% i un 10,6%, respectivament, i a Nou Barris que s'ha mantingut. En els últims 5 anys, el districte d'Horta-Guinardó és en el que més ha augmentat la proporció d'accidents, un 14,8% i el de Sants Montjuïc en el que més s'ha reduït, un 16%.

Des de l'any 2005, s'ha reduït tant la proporció d'accidents en cap de setmana com en horari nocturn. Tant durant l'últim any, com en els últims 5 anys, s'ha reduït la gravetat de les persones lesionades per accident de trànsit. Tot i que en els últims 5 anys s'ha reduït la lesivitat i la letalitat, durant l'últim any la lesivitat s'ha estabilitzat, i la letalitat ha augmentat un 29,3%.

Annexes

Taula 26. Nombre d'habitants i nombre de vehicles- kilòmetres recorreguts. Barcelona, 2005-2009.

	2005	2006	2007	2008	2009	Canvi 08-09	Canvi 05-09
	N	N	N	N	N	%	%
Nombre d'habitants	1.612.237	1.629.533	1.603.178	1.628.090	1.621.537	-0,4	0,6
Homes	766810	774552	760309	774890	771570	-0,4	0,6
Dones	845427	854981	842869	853200	849967	-0,4	0,5
Vehicles- km. recorreguts*	13.392.715	13.347.232	13.510.055	13.234.210	12.876.806	-2,7	-3,9

*En dies feiners.

Fons: Institut d'Estadística de Catalunya (IDESCAT) i Ajuntament de Barcelona.

Taula 27. Nombre de vehicles registrats segons el tipus de vehicle. Barcelona, 2005-2009.

	2005	2006	2007	2008	2009	Canvi 08-09	Canvi 05-09
Vehicles registrats	N	N	N	N	N	%	%
Turismes	617.291	616.814	617.022	608.830	599.534	-1,5	-2,9
Ciclomotors	91.650	93.067	93.783	93.382	90.934	-2,6	-0,8
Motocicletes	160.392	173.190	184.888	193.902	199.407	2,8	24,3
Altres	95.839	95.377	95.458	94.052	92.028	-2,2	-4,0
Total	965.172	978.448	991.151	990.166	981.903	-0,8	1,7

Fons: Ajuntament de Barcelona.

Taula 28. Nombre de vehicles- quilòmetres recorreguts segons xarxa viària. Barcelona, 2005-2009.

	2005	2006	2007	2008	2009	Canvi Raó 08-09	Canvi Raó 05-09
	N	N	N	N	N	%	%
Xarxa viària							
Rondes	2.696.082	2.707.271	2.728.929	2.711.371	2.692.391	-0,7	-0,1
Via accés	2.778.882	2.845.048	2.884.879	2.760.829	2.653.157	-3,9	-4,5
Via de 1er nivell	1.794.100	1.777.953	1.801.066	1.770.448	1.724.417	-2,6	-3,9
Via de 2on nivell	1.872.799	1.884.707	1.868.688	1.836.920	1.789.161	-2,6	-4,5
Via de 3er nivell	1.804.495	1.750.360	1.773.115	1.742.972	1.697.654	-2,6	-5,9
Xarxa local	2.446.356	2.421.893	2.453.378	2.411.670	2.320.027	-3,8	-5,2

Fons: Ajuntament de Barcelona.

Taula 29. Nombre de desplaçaments en dies feiners dels residents a Barcelona majors de 15 anys d'edat. Barcelona, 2006-2009.

	2006	2007	2008	2009	Canvi 08-09	Canvi 06-09
	N	N	N	N	%	%
Desplaçaments totals	6.113.280	6.080.650	6.036.981	6.080.475	-0,5	-0,5
Desplaçaments a peu	2.114.785	2.112.846	2.233.346	2.261.799	6,6	7,0
Desplaçaments V2RM	410.395	406.942	370.616	378.618	-8,6	-7,7
Desplaçaments turisme	1.259.687	1.192.052	1.068.174	1.108.363	-14,2	-12,0
Desplaçament bicicleta	67.584	76.045	70.024	79.651	17,2	17,9

Fonts: Enquestes de Mobilitat en dia Feiner de Barcelona del 2006 al 2009, realitzades per l'Autoritat del Transport Metropolità (ATM) i l'Ajuntament de Barcelona.

Taula 30. Nombre de quilòmetres de via en funció de la xarxa viària. Barcelona 2005-2009.

	2005	2006	2007	2008	2009
	N	N	N	N	N
Xarxa viària					
Rondes	24,1	24,1	24,1	24,1	24,1
Via accés	43,4	43,4	43,4	43,4	43,4
Via de 1er nivell	86,7	86,7	86,7	86,7	86,7
Via de 2on nivell	109,4	109,4	109,4	109,4	109,4
Via de 3er nivell	87,7	87,7	87,7	87,7	87,7
Xarxa local	923,8	923,8	923,8	923,8	923,8

Figura 12. Nombre de víctimes per accident de trànsit a Barcelona 1988-2009 i nombre de vehicles – quilometres recorreguts 2001-2009.

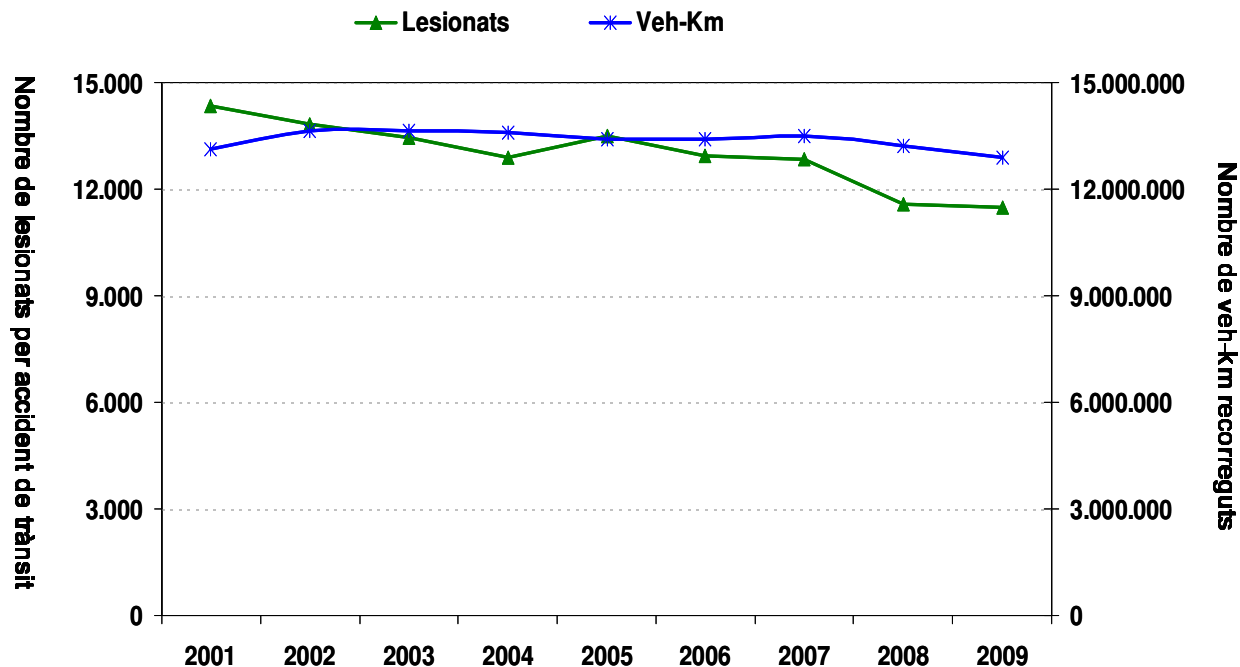


Figura 13. Nombre de víctimes per accident de trànsit i nombre de vehicles registrats. Barcelona, 1988-2009.

