

INFORME SALUT ALS DISTRICTES
SANT ANDREU

BCN



Textos de Lectura Fàcil

Ajuntament de
Barcelona



ÍNDEX

1. PRESENTACIÓ	4
2. COM ÉS L'ENTORN SOCIAL I ECONÒMIC?	6
3. QUINS HÀBITS DE SALUT TÉ LA POBLACIÓ?	8
4. QUINS SERVEIS DE SALUT UTILITZA LA POBLACIÓ?	10
5. QUIN ÉS L'ESTAT DE SALUT DE LA POBLACIÓ?	12
6. UNA MIRADA ALS BARRIS	16
7. CONCLUSIONS	17

1. PRESENTACIÓ

S'entén per salut un estat complet de benestar físic, mental i social, i no només l'absència de malalties.

La salut implica tenir cobertes totes les necessitats fonamentals de les persones: afectives, sanitàries, nutricionals, socials i culturals.

Per gaudir d'una bona salut, cal tenir cura del nostre cos i incorporar hàbits saludables.

Hi ha elements externs que també condicionen la salut com l'entorn físic, social i econòmic, que afecta les condicions de vida i treball de la població.

Què és l'Informe Salut als districtes?

És un document que explica l'estat de la salut de la població de tots els districtes de Barcelona. El llibret que teniu a les mans analitza les dades de l'any 2013 del districte de Sant Andreu.

Per què es fa?

L'Agència de Salut Pública de Barcelona, que té encomanades les funcions de salut pública de la ciutat, fa cada 2 anys un informe sobre la salut de cada districte.

Aquest informe s'adreça a la població de Sant Andreu, als professionals, als serveis i a les entitats que promouen la salut al districte.

El seu objectiu és conèixer la salut de la població i proposar actuacions prioritàries per millorar-la.

Quina informació trobaràs en aquest informe?

A partir de les dades disponibles, aquest informe explica les característiques socioeconòmiques de la població de Sant Andreu, els seus hàbits de salut i l'ús que fan dels serveis sanitaris.

Les dades econòmiques i socials analitzades conjuntament amb els principals indicadors de salut ofereixen una visió global de la salut de la població.

2. COM ÉS L'ENTORN SOCIAL I ECONÒMIC?

La població

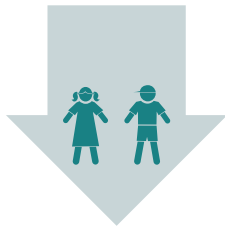
A Sant Andreu hi viuen prop de 150.000 persones. La densitat de població del districte està per sobre del global de la ciutat.

Tot i que la major part de la població de Sant Andreu té entre 15 i 44 anys, hi ha una tendència a l'envelliment que fa que cada vegada hi hagi més gent gran que viu sola.

6

Informe salut
als districtes
2013

Sant Andreu



La població jove
disminueix
i l'envelliment
augmenta



El nombre de població estrangera ha disminuït lleugerament a partir de 2013 i està per sota del total de Barcelona. La majoria provenen de Centreamèrica i Sud-amèrica.

1 de cada **6** persones és d'origen estranger



El nivell socioeconòmic

Sant Andreu és un dels districtes amb menys ingressos per llar i un dels índex d'atur més alts de la ciutat.

El nivell estudis

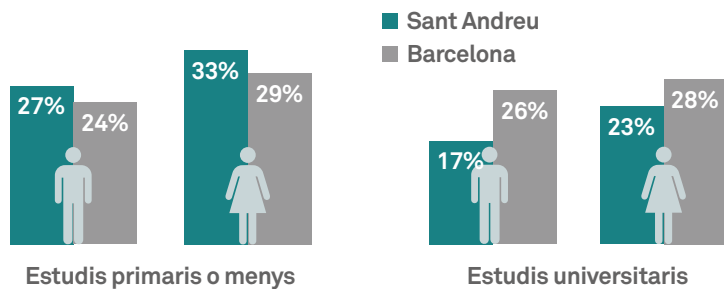
El nivell d'estudis de la població del districte ha millorat molt en l'última dècada.

Malgrat això, el nombre de persones amb estudis superiors continua per sota del valor de Barcelona.

7

Informe salut
als districtes
2013

Sant Andreu



3. QUINS HÀBITS DE SALUT TÉ LA POBLACIÓ?

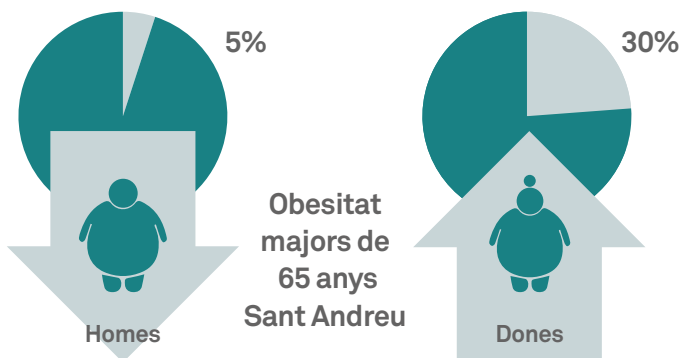
L'obesitat

El nombre de persones obesas menors de 45 anys és similar al valor de la ciutat i tendeix a disminuir. En canvi, el nombre de casos d'obesitat en la població adulta i gran és superior al de la resta de Barcelona. Destaca l'augment en els homes de 45 a 64 anys i en les dones de 65 anys o més.

8

Informe salut
als districtes
2013

Sant Andreu



El sedentarisme

Al districte de Sant Andreu cada vegada hi ha més gent que fa exercici físic en el seu temps de lleure. Si bé el sedentarisme ha disminuït entre els homes grans, no passa el mateix amb les dones de 65 anys o més, que continuen mantenint hàbits sedentaris.

Les addiccions

El nombre de persones que fumen cada dia ha disminuït en la població de 35 a 44 anys.

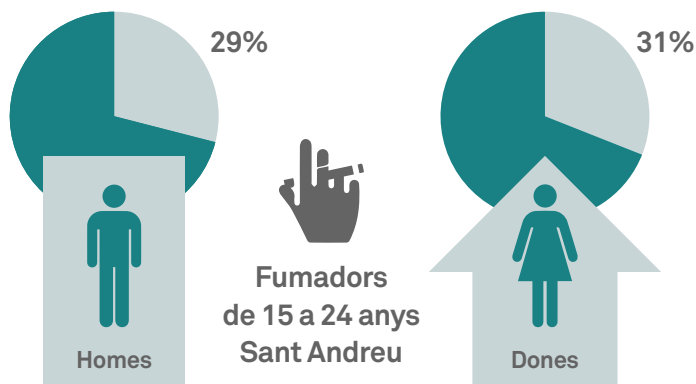
No obstant això, el consum de tabac en les joves de 15 a 24 anys ha augmentat i està per sobre dels valors de la ciutat.

El nombre de persones que comencen tractament per deixar les drogues ha disminuït en els últims anys.

9

Informe salut
als districtes
2013

Sant Andreu



4. QUINS SERVEIS DE SALUT UTILITZA LA POBLACIÓ?

L'atenció primària

De cada 3 persones, 1 té doble cobertura sanitària (pública i privada).

El nombre de persones que ha visitat el metge/essa de capçalera és alt, sobretot en els menors de 15 anys i la gent gran de 65 anys o més.

El consum de medicaments disminueix sobretot en la població jove i en les dones, i és semblant al total de Barcelona.

Programa de detecció precoç de càncer de mama

Durant els anys 2010-2011, de les 19.605 dones d'entre 50 i 69 anys de Sant Andreu convidades a participar en el Programa de detecció precoç de càncer de mama, hi van participar més de la meitat.

L'atenció especialitzada i les urgències

A Sant Andreu el nombre de persones que ha visitat l'especialista ha disminuït i és semblant al total de Barcelona. La gent gran, de 65 anys o més, són el grup que més consulta l'especialista.

També disminueix el nombre de persones que consulta els serveis d'urgència, sobretot en els menors de 15 anys. En canvi augmenten en les dones joves.

11

Informe salut
als districtes
2013

Sant Andreu



5. QUIN ÉS L'ESTAT DE SALUT DE LA POBLACIÓ?

La salut reproductiva

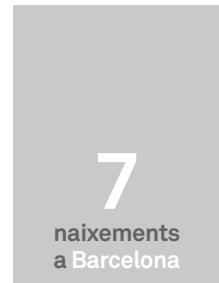
A Sant Andreu, la natalitat ha començat a disminuir a partir del 2012 i es situa per sota de la ciutat. Passa el mateix amb el nombre d'embarassos i avortaments.

12

Informe salut
als districtes
2013

Sant Andreu

de cada **1.000** noies de 15 a 19 anys hi ha



La percepció de la salut

A Sant Andreu el nombre de persones de 15 a 44 anys que declaren tenir mala salut es manté estable, amb una xifra superior a la del global de la ciutat.

En la població major de 45 anys, augmenten els homes amb mala salut i, en canvi, disminueixen les dones amb mala salut.

13

Informe salut
als districtes
2013

Sant Andreu

Les malalties transmissibles

El diagnòstic de nous casos de tuberculosi és manté estable i s'apropa al valor de la ciutat.

Tot i que afecta de manera semblant a homes i dones, en els últims anys s'ha reduït el nombre de casos en els homes.

Pel que fa al diagnòstic de nous casos de VIH, les xifres són inferiors a la de la ciutat en els homes, però superiors en les dones.

La salut mental

Les persones en risc de patiment psicològic (depressió, angoixa o ansietat) al districte de Sant Andreu és inferior a la de la ciutat.

Els grups més afectats per problemes de salut mental són les dones de 65 anys o més i els homes de 15 a 44 anys.

L'esperança de vida

A Sant Andreu l'esperança de vida ha augmentat durant l'última dècada i és lleugerament superior al total de la ciutat.

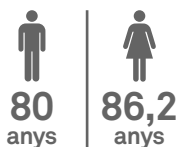
L'any 2011 l'esperança de vida era 80,3 anys en els homes i 86,6 anys en les dones.

14

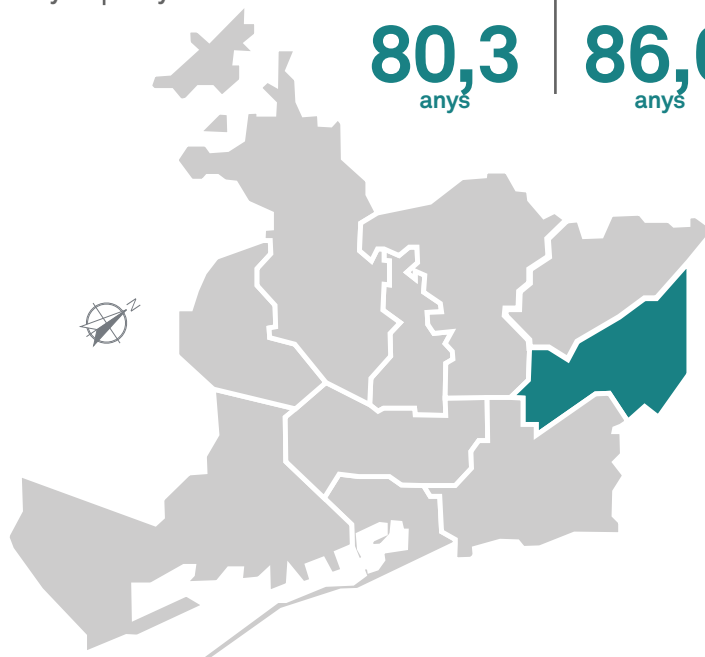
Informe salut
als districtes
2013

Sant Andreu

esperança de vida
Barcelona



esperança de vida
Sant Andreu



La mortalitat

La mortalitat infantil, de menors d'1 any, i la perinatal, durant els primers 7 dies de vida del nadó, es mantenen estables tot i la pujada que es va registrar entre els anys 2005 i 2009.

Les principals causes de mort són:

En la població de 15 a 44 anys són sobredosi de drogues i suïcidi en els homes, i càncer de mama i suïcidi en les dones.

El nombre de defuncions per sida i accidents de trànsit ha disminuït.

En els homes de 45 a 74 anys són el càncer de pulmó i la malaltia isquèmica del cor (inclou angina de pit i infart cardíac).

En les dones és el càncer de mama.

En els homes majors de 74 anys són la malaltia isquèmica del cor, la bronquitis i la malaltia pulmonar obstructiva crònica (MPOC).
I en les dones, l'Alzheimer.

6. UNA MIRADA ALS BARRIS

Al districte de Sant Andreu hi ha desigualtat entre barris:

El barri de Sant Andreu registra el nivell socioeconòmic més alt del districte.

També és el més poblat, tot i que compta amb menys població estrangera que la resta de barris.

En canvi, el barri de Trinitat Vella té una població més jove i un percentatge alt de nouvinguts.

És el barri amb el nivell socioeconòmic més baix del districte, seguit de Bon Pastor i Baró de Viver.

A Trinitat Vella s'ha registrat el major nombre de casos de tuberculosi.

Trinitat Vella, Bon Pastor i Baró Viver són els barris amb l'esperança de vida més baixa del districte.



7. CONCLUSIONS

- Sant Andreu continua sent un dels districtes amb menor nivell socioeconòmic de la ciutat.
- La població tendeix a envellir.
- El nombre de persones d'origen estranger ha començat a disminuir.
- Destaca l'obesitat que pateix la població adulta i gran. També el sedentarisme de les dones grans.
- El tabaquisme baixa entre la població de 35 a 44 anys, però augmenta entre els joves.
- Disminueix el nombre de persones que comença tractament per deixar alguna addicció.
- La majoria de la població visita sovint el metge/metgessa de capçalera. En canvi, les visites a l'especialista disminueixen.
- Les visites als serveis d'urgències només augmenten per part de les dones joves.
- La participació en el Programa de detecció precoç de càncer de mama és alta.
- L'índex de fecunditat del districte ha disminuït.
- La població jove i adulta declara tenir bona salut. En canvi, els homes de 65 anys o més declaren el contrari i empitjora la salut mental de les dones d'aquesta edat.
- El nombre de casos de tuberculosi es manté estable.

Com hem vist als apartats anteriors, la conducta, l'estil de vida, l'entorn en què les persones viuen i treballen, així com el context social, econòmic i polític, són, juntament amb la tasca que fan els serveis de salut, els principals factors que incideixen sobre la salut.

La creació d'aquests entorns que afavoreixen la salut i l'adopció d'hàbits saludables promouran una "ciutat saludable".

18

Informe salut
als districtes
2013

Sant Andreu

La realitat del districte de Sant Andreu fa necessari aplicar ajuts, programes i serveis per afavorir l'ocupació, millorar les condicions de vida al districte i eliminar les desigualtats.

Aquest document es pot consultar a:

- www.bcn.cat/salut

El text complet de l'Informe salut 2013 de Sant Andreu es pot consultar a:

- www.aspb.cat/quefem/docs/ASPB_InfoSantAndreu_2013.pdf

Per a més informació:

- Agència de Salut Pública de Barcelona
www.aspb.cat



BCN

Informe salut als districtes 2013

Textos de Lectura Fàcil

**bcn.cat/
salut**

twitter.com/barcelona_cat
facebook.com/bcn.cat