

INFORME SALUT ALS DISTRICTES  
**NOU BARRIS**

BCN



Textos de Lectura Fàcil

Ajuntament de  
**Barcelona**





# ÍNDEX

<b>1. PRESENTACIÓ</b> .....	<b>4</b>
<b>2. COM ÉS L'ENTORN SOCIAL I ECONÒMIC?</b> .....	<b>6</b>
<b>3. QUINS HÀBITS DE SALUT TÉ LA POBLACIÓ?</b> .....	<b>8</b>
<b>4. QUINS SERVEIS DE SALUT UTILITZA LA POBLACIÓ?</b> .....	<b>10</b>
<b>5. QUIN ÉS L'ESTAT DE SALUT DE LA POBLACIÓ?</b> .....	<b>12</b>
<b>6. UNA MIRADA ALS BARRIS</b> .....	<b>16</b>
<b>7. CONCLUSIONS</b> .....	<b>17</b>

# 1. PRESENTACIÓ

S'entén per salut un estat complet de benestar físic, mental i social, i no només l'absència de malalties.

La salut implica tenir cobertes totes les necessitats fonamentals de les persones: afectives, sanitàries, nutricionals, socials i culturals.

Per gaudir d'una bona salut, cal tenir cura del nostre cos i incorporar hàbits saludables.

Hi ha elements externs que també condicionen la salut com l'entorn físic, social i econòmic, que afecta les condicions de vida i treball de la població.

## Què és l'Informe Salut als districtes?

És un document que explica l'estat de la salut de la població de tots els districtes de Barcelona. El llibret que teniu a les mans analitza les dades de l'any 2013 del districte de Nou Barris.

## Per què es fa?

L'Agència de Salut Pública de Barcelona, que té encomanades les funcions de salut pública de la ciutat, fa cada 2 anys un informe sobre la salut de cada districte.

Aquest informe s'adreça a la població de Nou Barris, als professionals, als serveis i a les entitats que promouen la salut al districte.

El seu objectiu és conèixer la salut de la població i proposar actuacions prioritàries per millorar-la.

## Quina informació trobaràs en aquest informe?

A partir de les dades disponibles, aquest informe explica les característiques socioeconòmiques de la població de Nou Barris, els seus hàbits de salut i l'ús que fan dels serveis sanitaris.

Les dades econòmiques i socials analitzades conjuntament amb els principals indicadors de salut ofereixen una visió global de la salut de la població.

## 2. COM ÉS L'ENTORN SOCIAL I ECONÒMIC?

### La població

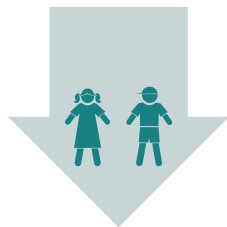
A Nou Barris hi viuen prop de 166.000 persones. És el segon districte, després de Ciutat Vella, amb més llars de 5 o més persones.

En els últims anys ha disminuït la població jove, i, en canvi, ha augmentat la gent gran. L'envelliment de la població fa que hi hagi més gent gran que viu sola.

6

Informe salut als districtes 2013

Nou Barris



La població jove disminueix i l'envelliment augmenta



L'arribada de població estrangera ha augmentat en els últims anys: 1 de cada 5 persones és d'origen estranger. La majoria provenen de Centreamèrica i Sud-amèrica.

**1** de cada **5** persones és d'origen estranger



## El nivell socioeconòmic

Nou Barris és, junt amb Ciutat Vella, un dels districtes de la ciutat amb menys ingressos per llar, nivell d'estudis més baix i també més atur.

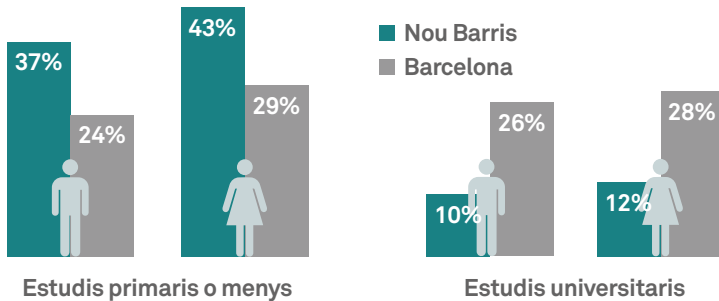
## El nivell estudis

El nivell d'estudis de la població ha millorat en els últims anys. Tot i la millora, és un dels districtes on hi ha més persones sense estudis o amb estudis primaris, i menys població amb estudis universitaris.

7

Informe salut  
als districtes  
2013

Nou Barris



### 3. QUINS HÀBITS DE SALUT TÉ LA POBLACIÓ?

#### L'obesitat

El nombre de persones joves obesas ha disminuït en els últims anys.

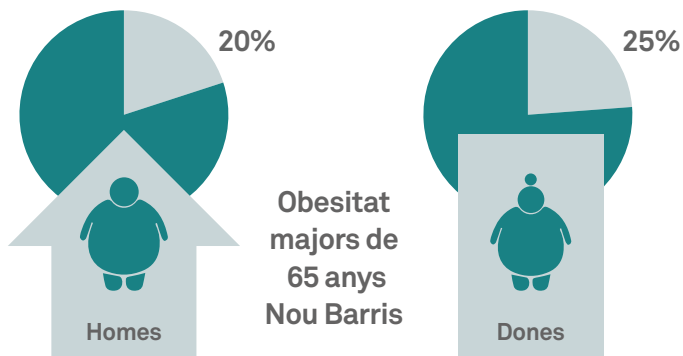
L'obesitat en persones més grans de 65 anys és alta.

Augmenta en els homes i es manté estable en les dones.

8

Informe salut  
als districtes  
2013

Nou Barris



#### El sedentarisme

La gent de Nou Barris que fa exercici físic en el seu temps de lleure ha augmentat, però continua sent una població força sedentària, sobretot els majors de 65 anys.



## Les addiccions

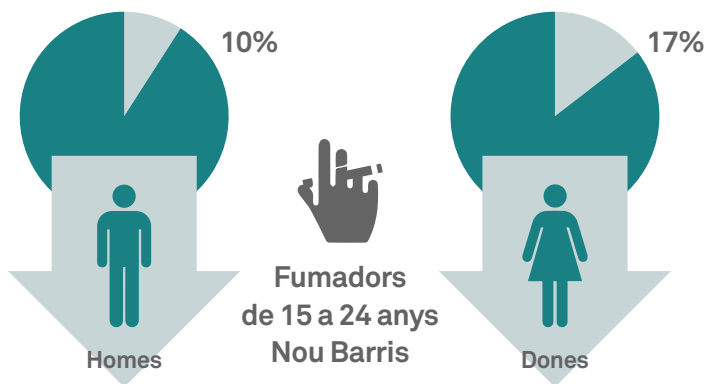
El nombre de persones que fumen cada dia ha disminuït, sobretot en les més joves, i és inferior al valor de la ciutat.

El nombre de persones que comencen tractament per deixar les drogues ha disminuït. Tot i la millora, les dades són més altes a Nou Barris que a la resta de la ciutat.

9

Informe salut  
als districtes  
2013

Nou Barris



## 4. QUINS SERVEIS DE SALUT UTILITZA LA POBLACIÓ?

### L'atenció primària

La majoria de la població de Nou Barris té només assistència sanitària pública. De cada 5 persones, 1 té doble cobertura sanitària (pública i privada).

El nombre de persones que visita el metge o metgessa de capçalera i el pediatre/a és molt alt.

El consum de medicaments disminueix en la població jove i en les dones, i és semblant al total de Barcelona.

### Programa de detecció precoç de càncer de mama

Durant els anys 2010-2011, de les 20.515 dones d'entre 50 i 69 anys de Nou Barris convidades a participar en el Programa de detecció precoç de càncer de mama, hi van participar més de la meitat.

## L'atenció especialitzada i les urgències

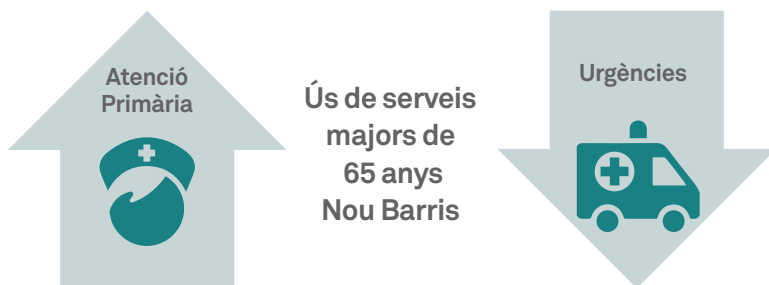
El nombre de persones que ha visitat l'especialista és baix, amb valors inferiors als de Barcelona. I destaca la disminució en els joves i els adults.

El nombre de persones que ha consultat els serveis d'urgències també disminueixen i són inferiors al total de Barcelona.

11

Informe salut  
als districtes  
2013

Nou Barris



## 5. QUIN ÉS L'ESTAT DE SALUT DE LA POBLACIÓ?

### La salut reproductiva

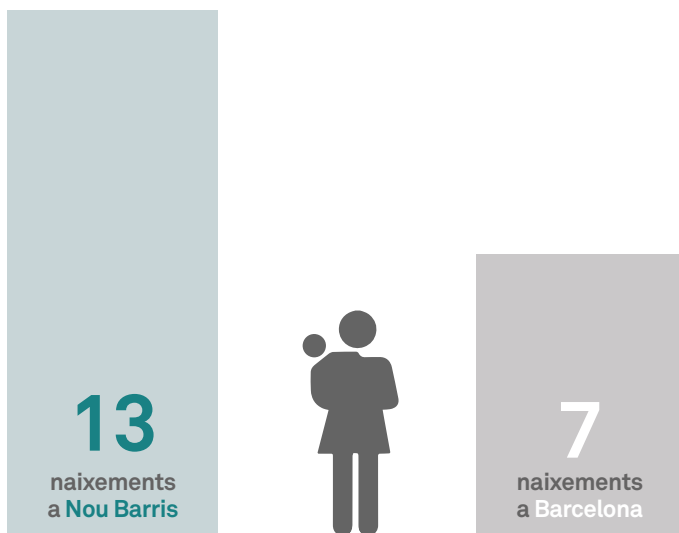
El nombre d'embarassos i avortaments ha disminuït en els últims anys, i estan per sota del valor de la ciutat. És un dels districtes on hi ha més noies de 15 a 19 anys que tenen fills.

12

Informe salut  
als districtes  
2013

Nou Barris

de cada **1.000** noies de 15 a 19 anys hi ha



## La percepció de la salut

A Nou Barris augmenta el nombre de persones que declaren tenir bona salut, i es mostra favorable respecte la ciutat, sobretot en la població adulta.

## Les malalties transmissibles

El diagnòstic de nous casos de tuberculosi, i també de VIH, és lleugerament inferior al valor de la ciutat.

## La salut mental

La salut mental es mostra similar a la del total de la ciutat. Tot i això, en els homes adults i grans augmenta el risc de patiment psicològic (depressió, angoixa o ansietat).

## L'esperança de vida

A Nou Barris l'esperança de vida continua creixent, però és inferior al total de la ciutat.

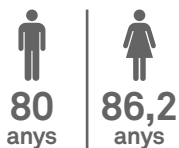
L'any 2011 l'esperança de vida era 79,2 anys en els homes i 85,9 en les dones.

14

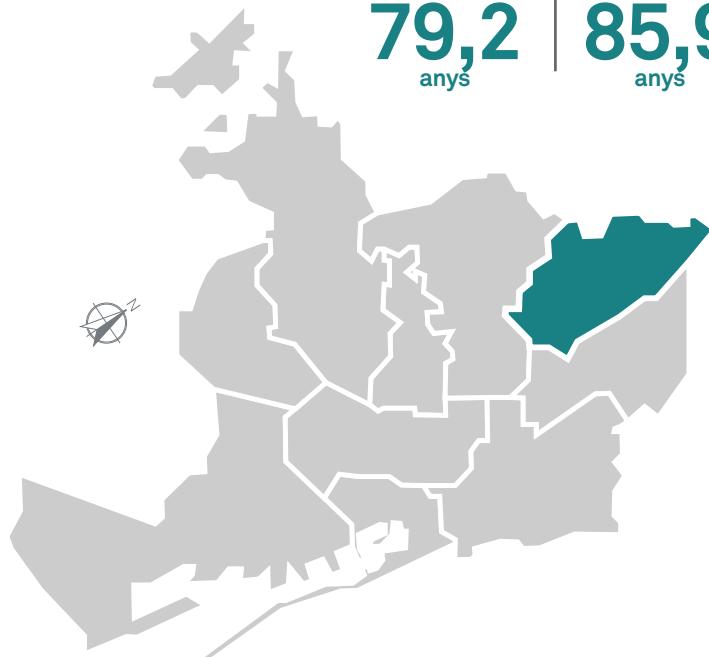
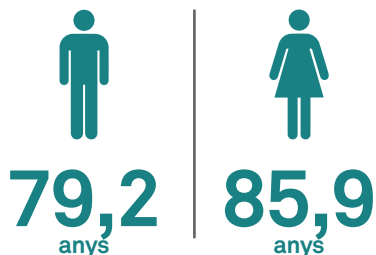
Informe salut  
als districtes  
2013

Nou Barris

esperança de vida  
Barcelona



esperança de vida  
Nou Barris



## La mortalitat

La mortalitat infantil, de menors d'1 any, i la mortalitat perinatal, durant els primers 7 dies de vida del nadó, segueixen la tendència decreixent de Barcelona.

Les principals causes de mort són:

En la població de 15 a 44 anys són el suïcidi i la sobredosi de drogues.

Disminueixen les morts per sida, accident de trànsit i càncer de mama.

En els homes de 45 a 74 anys són el càncer de pulmó i la malaltia isquèmica del cor (inclou angina de pit i infart cardíac).

En les dones són la malaltia isquèmica del cor i el càncer de pulmó, que ha augmentat en els últims anys. El càncer de mama, en canvi, ha disminuït.

En els homes de més de 75 anys, les principals causes de mort són la malaltia isquèmica del cor i el càncer de pulmó.

Han disminuït les morts per malaltia cerebrovascular (inclou ictus) i malaltia pulmonar obstructiva crònica (MPOC).

En les dones grans, les principals causes de defunció són la malaltia cerebrovascular i la malaltia isquèmica del cor, tot i disminuir en els últims anys.

Destaca l'augment de la demència senil i l'Alzheimer.

## 6. UNA MIRADA ALS BARRIS

Dins el districte hi ha desigualtats entre barris:

Tots els barris de Nou Barris tenen un nivell socioeconòmic per sota del de la ciutat. Destaquen Trinitat Nova i Ciutat Meridiana amb un elevat nombre de població aturada i pocs ingressos per llar.

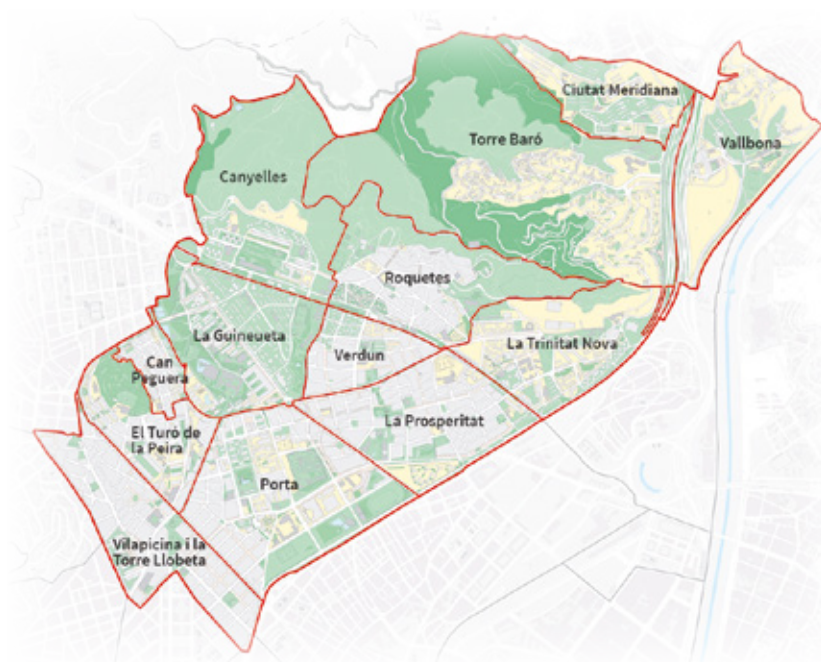
A més, Ciutat Meridiana té un alt percentatge de població nouvinguda.

Als barris de Trinitat Nova, Torre Baró i Can Peguera l'esperança de vida és inferior a la del districte.

16

Informe salut  
als districtes  
2013

Nou Barris





## 7. CONCLUSIONS

- Nou Barris és un dels districtes de la ciutat amb un nivell socioeconòmic més baix a tots els seus barris.
- Ha augmentat la població gran i la d'origen estranger.
- Destaca l'obesitat i el sedentarisme, sobretot en la gent gran.
- Disminueix el consum de tabac, sobretot en els més joves, i també els inicis de tractament per consum de drogues.
- La majoria de la població visita sovint el metge/essa de capçalera. En canvi, visita poc l'especialista i els serveis d'urgències.
- La participació en el Programa de detecció precoç de càncer de mama és alta.
- A Nou Barris la taxa de noies de 15 a 19 anys que tenen fills o filles és de les més altes de la ciutat.
- Augmenta la població que declara bona salut. No obstant, empitjora la salut mental dels homes adults i grans.
- L'esperança de vida és inferior a la ciutat.
- El barri de Trinitat Nova té l'esperança de vida més baixa del districte.

Com hem vist als apartats anteriors, la conducta, l'estil de vida, l'entorn en què les persones viuen i treballen, així com el context social, econòmic i polític, són, juntament amb la tasca que fan els serveis de salut, els principals factors que incideixen sobre la salut.

La creació d'aquests entorns que afavoreixen la salut i l'adopció d'hàbits saludables promouran una "ciutat saludable".

18

Informe salut  
als districtes  
2013

Nou Barris

**La realitat del districte de Nou Barris fa necessari aplicar ajuts, programes i serveis per afavorir l'ocupació i millorar les condicions de vida a tot el districte, i especialment, que afavoreixin la integració de la població immigrada.**

**Aquest document es pot consultar a:**

- [www.bcn.cat/salut](http://www.bcn.cat/salut)

**El text complet de l'Informe salut 2013 de Nou Barris es pot consultar a:**

- [www.aspb.cat/quefem/docs/ASPB\\_InfoNouBarris\\_2013.pdf](http://www.aspb.cat/quefem/docs/ASPB_InfoNouBarris_2013.pdf)

**Per a més informació:**

- Agència de Salut Pública de Barcelona  
[www.aspb.cat](http://www.aspb.cat)



**BCN**

## Informe salut als districtes 2013

Textos de Lectura Fàcil

**bcn.cat/  
salut**

[twitter.com/barcelona\\_cat](https://twitter.com/barcelona_cat)  
[facebook.com/bcn.cat](https://facebook.com/bcn.cat)