

INFORME SALUT ALS DISTRICTES
GRÀCIA

BCN



Textos de Lectura Fàcil

Ajuntament de
Barcelona



ÍNDEX

1. PRESENTACIÓ	4
2. COM ÉS L'ENTORN SOCIAL I ECONÒMIC?	6
3. QUINS HÀBITS DE SALUT TÉ LA POBLACIÓ?	8
4. QUINS SERVEIS DE SALUT UTILITZA LA POBLACIÓ?	10
5. QUIN ÉS L'ESTAT DE SALUT DE LA POBLACIÓ?	12
6. UNA MIRADA ALS BARRIS	16
7. CONCLUSIONS	17

1. PRESENTACIÓ

S'entén per salut un estat complet de benestar físic, mental i social, i no només l'absència de malalties.

La salut implica tenir cobertes totes les necessitats fonamentals de les persones: afectives, sanitàries, nutricionals, socials i culturals.

Per gaudir d'una bona salut, cal tenir cura del nostre cos i incorporar hàbits saludables.

Hi ha elements externs que també condicionen la salut com l'entorn físic, social i econòmic, que afecta les condicions de vida i treball de la població.

Què és l'Informe Salut als districtes?

És un document que explica l'estat de la salut de la població de tots els districtes de Barcelona. El llibret que teniu a les mans analitza les dades de l'any 2013 del districte de Gràcia.

Per què es fa?

L'Agència de Salut Pública de Barcelona, que té encomanades les funcions de salut pública de la ciutat, fa cada 2 anys un informe sobre la salut de cada districte.

Aquest informe s'adreça a la població de Gràcia, als professionals, als serveis i a les entitats que promouen la salut al districte.

El seu objectiu és conèixer la salut de la població i proposar actuacions prioritàries per millorar-la.

Quina informació trobaràs en aquest informe?

A partir de les dades disponibles, aquest informe explica les característiques socioeconòmiques de la població de Gràcia, els seus hàbits de salut i l'ús que fan dels serveis sanitaris.

Les dades econòmiques i socials analitzades conjuntament amb els principals indicadors de salut ofereixen una visió global de la salut de la població.

2. COM ÉS L'ENTORN SOCIAL I ECONÒMIC?

La població

A Gràcia hi viuen més de 120.000 persones. La densitat de població del districte és molt alta i està per sobre del valor de la ciutat.

Tot i que més de la meitat de la població de Gràcia té menys de 44 anys, el nombre de persones majors de 75 anys és manté alt. A més, l'envelliment de la població fa que cada vegada hi hagi més gent gran que viu sola.

6

Informe salut
als districtes
2013

Gràcia



La població jove
disminueix
i l'envelliment
és manté



El nombre de persones d'origen estranger s'ha mantingut estable des del 2009 i està per sota del global de la ciutat. La majoria de nousvinguts provenen de Centreamèrica, Sud-amèrica i la Unió Europea.

1 de cada **5** persones és d'origen estranger



El nivell socioeconòmic

El nivell d'ingressos per llar del districte de Gràcia és similar al de Barcelona.

Tot i que l'atur en la població de 16 a 64 anys ha augmentat els últims anys, continua sent un dels més baixos de la ciutat.

El nivell estudis

El nivell d'estudis de la població ha millorat i Gràcia es situa com un dels districtes de la ciutat on hi ha més persones amb estudis superiors.

7

Informe salut
als districtes
2013

Gràcia



3. QUINS HÀBITS DE SALUT TÉ LA POBLACIÓ?

L'obesitat

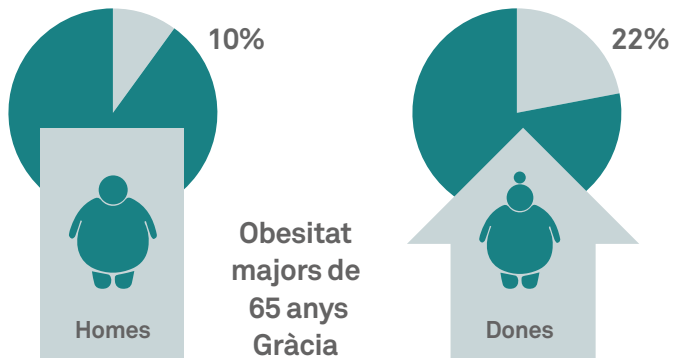
El nombre d'homes joves i adults amb obesitat està per sota del valor de la ciutat.

En canvi, el nombre de casos d'obesitat en les dones de 45 anys o més és superior al de la resta de Barcelona. Les dones menors de 45 anys registren un nivell d'obesitat baix.

8

Informe salut
als districtes
2013

Gràcia



El sedentarisme

Al districte de Gràcia cada vegada hi ha més gent que fa exercici físic en el seu temps de lleure.

No obstant això, els majors de 65 anys continuen mantenint hàbits sedentaris.

Les addiccions

El consum de tabac ha disminuït força entre els homes menors de 45 anys i les dones menors de 25.

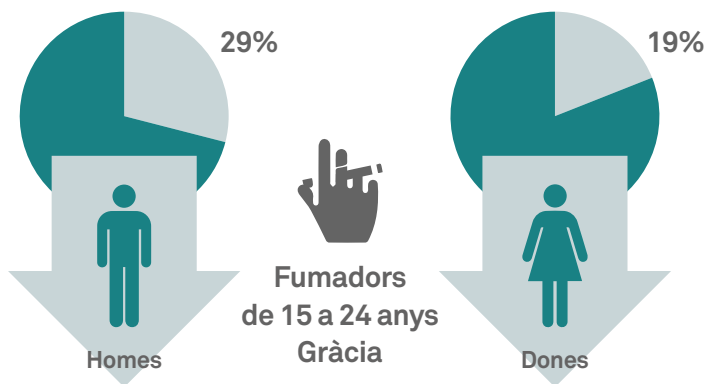
En canvi, el consum de tabac entre la població adulta i gran supera el valor de la ciutat.

El nombre de persones que comencen tractament per deixar les drogues ha disminuït.

9

Informe salut
als districtes
2013

Gràcia



4. QUINS SERVEIS DE SALUT UTILITZA LA POBLACIÓ?

L'atenció primària

El nombre de persones amb doble cobertura sanitària (pública i privada) al districte de Gràcia ha augmentat i és la meitat de la població.

El nombre de persones que ha visitat el metge/essa de capçalera i el pediatre/a ha disminuït en la població adulta jove. En canvi, ha augmentat en la població menor de 15 anys i la gent gran de 65 anys o més.

El consum de medicaments ha disminuït en la població de 45 a 64 anys i es situa per sota de la ciutat.

Programa de detecció precoç de càncer de mama

Durant els anys 2011-2012, de les 14.874 dones d'entre 50 i 69 anys de Gràcia convidades a participar en el Programa de detecció precoç de càncer de mama, hi van participar gairebé la meitat.

Tot i que la participació ha augmentat respecte a altres anys, continua sent inferior al total de Barcelona.

L'atenció especialitzada i les urgències

A Gràcia, el nombre de persones que ha visitat l'especialista disminueix, tot i que continua sent superior al total de la ciutat.

En canvi, el nombre de persones que visiten els serveis d'urgència augmenta en general exepcte en els majors de 65 anys que disminueix.



Ús de serveis
majors de
65 anys
Gràcia



5. QUIN ÉS L'ESTAT DE SALUT DE LA POBLACIÓ?

La salut reproductiva

La natalitat a Gràcia s'ha mantingut estable al llarg de l'última dècada.

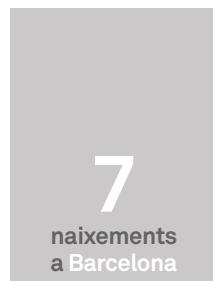
El nombre d'embarassos i avortaments està per sota del valor de Barcelona.

12

Informe salut
als districtes
2013

Gràcia

de cada **1.000** noies de 15 a 19 anys hi ha



La percepció de la salut

A Gràcia, el nombre de persones que declaren tenir bona salut és més alt que el global de Barcelona, i augmenta els últims anys, excepte en els homes de 45 a 64 anys.

Les malalties transmissibles

El diagnòstic de nous casos de tuberculosi ha augmentat, sobretot en els homes, i s'apropa als valors de la ciutat. Pel que fa al diagnòstic de nous casos de VIH, les xifres estan per sota de les de Barcelona.

La salut mental

El nombre de persones en risc de patiment psicològic (depressió, angoixa o ansietat) al districte de Gràcia és inferior al de la ciutat. Les dones de 45 a 64 anys són l'únic sector de la població en què han augmentat els problemes de salut mental.

13

Informe salut
als districtes
2013

Gràcia

L'esperança de vida

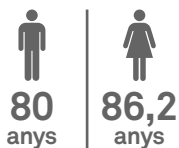
A Gràcia, l'esperança de vida continua creixent i és lleugerament superior al total de la ciutat. L'any 2011 l'esperança de vida era 80,1 anys en els homes i 87 anys en les dones.

14

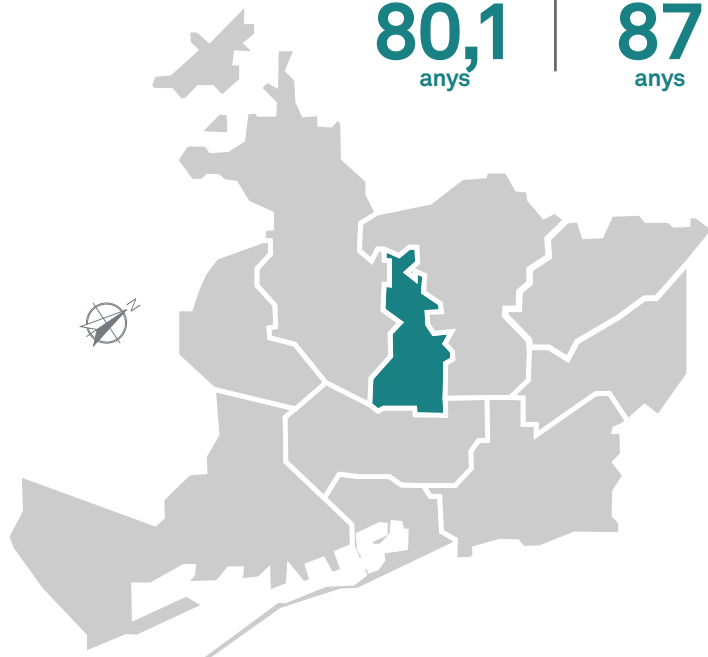
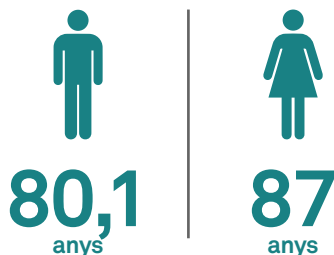
Informe salut
als districtes
2013

Gràcia

esperança de vida
Barcelona



esperança de vida
Gràcia



La mortalitat

A Gràcia, la mortalitat infantil, de menors d'1 any, i la perinatal, durant els primers 7 dies de vida del nadó, registra xifres baixes, similars a les de Barcelona.

Les principals causes de mort són:

En la població de 15 a 44 anys són la sida entre els homes joves i el suïcidi entre les dones. Cal recordar, però, que la mortalitat en aquest sector de població és baixa.

En els homes de 45 a 74 anys són el càncer de pulmó i la malaltia isquèmica del cor (inclou angina de pit i infart cardíac). En les dones són el càncer de pulmó i de mama.

En els homes majors de 74 anys són la malaltia isquèmica del cor, la malaltia cerebrovascular (inclou ictus) i les malalties pulmonars cròniques. I en les dones són la demència senil i l'Alzheimer, que han augmentat en els últims anys.

15

Informe salut
als districtes
2013

Gràcia

6. UNA MIRADA ALS BARRIS

Dins el districte hi ha desigualtats entre barris:

Els barris amb una densitat de població més alta són la Vila de Gràcia, el Camp d'en Grassot i Gràcia Nova. La Vila de Gràcia té més població adulta jove, però també un sobreenvelliment força alt i molta població estrangera.

El Coll és el barri de Gràcia menys poblat i amb menys població estrangera.

El nivell socioeconòmic d'aquest barri està per sota de la mitjana de Barcelona i té la xifra més baixa de població universitària del districte.

En canvi, el barri de la Salut registra uns ingressos familiars per sobre de la mitjana de la ciutat, una població menys envellida i pocs nouvinguts. És el barri, però, amb l'esperança de vida més baixa del districte.



7. CONCLUSIONS

- En els últims anys, la població de Gràcia es manté estable i tendeix a envellir.
- El nivell socioeconòmic del districte és similar al de la mitjana de Barcelona.
- Gràcia és un dels districtes de la ciutat on hi ha més persones amb estudis superiors.
- Si bé els joves tenen hàbits saludables, l'obesitat i el consum d'alcohol i tabac ha augmentat entre la població adulta.
- Destaca el sedentarisme entre la gent gran.
- Més de la meitat de la població de Gràcia té doble cobertura sanitària.
- Mentre que el nombre de visites al metge/essa de capçalera s'ha reduït, la freqüència de visites a l'especialista o als serveis d'urgències es manté alta.
- La participació en el Programa de detecció precoç de càncer de mama és baixa.
- La natalitat del districte està per sota de la de Barcelona.
- Augmenta el nombre de persones amb bona salut, tot i que empitjora la salut mental en dones adultes.
- Destaca l'augment de casos de tuberculosi en els homes, que s'apropa al valor de Barcelona.

Com hem vist als apartats anteriors, la conducta, l'estil de vida, l'entorn en què les persones viuen i treballen, així com el context social, econòmic i polític, són, juntament amb la tasca que fan els serveis de salut, els principals factors que incideixen sobre la salut.

La creació d'aquests entorns que afavoreixen la salut i l'adopció d'hàbits saludables promouran una "ciutat saludable".

18

Informe salut
als districtes
2013

Gràcia

Tot i que la realitat del districte de Gràcia és positiva pel que fa al benestar i la salut, cal aplicar ajuts, programes i serveis per abordar l'envelliment de la població, impulsar estils de vida saludables i enfortir l'atenció primària dels serveis públics.

Aquest document es pot consultar a:

- www.bcn.cat/salut

El text complet de l'Informe salut 2013 de Gràcia es pot consultar a:

- www.aspb.cat/quefem/docs/ASPB_InfoGracia_2013.pdf

Per a més informació:

- Agència de Salut Pública de Barcelona
www.aspb.cat



BCN

Informe salut als districtes 2013

Textos de Lectura Fàcil

**bcn.cat/
salut**

twitter.com/barcelona_cat
facebook.com/bcn.cat