

Situació a 31 de desembre de 2005

69

SIDA a Barcelona Vigilància epidemiològica

Agència de Salut Pública
Servei d'Epidemiologia

C S B Consorci Sanitari de Barcelona



Agència
de Salut Pública

69

SIDA a Barcelona
Vigilància epidemiològica
Agència de Salut Pública
Servei d'Epidemiologia

Situació a 31 de desembre de 2005

Responsables de l'edició

P. García de Olalla
R. Clos
A. Orcau
JA. Caylà

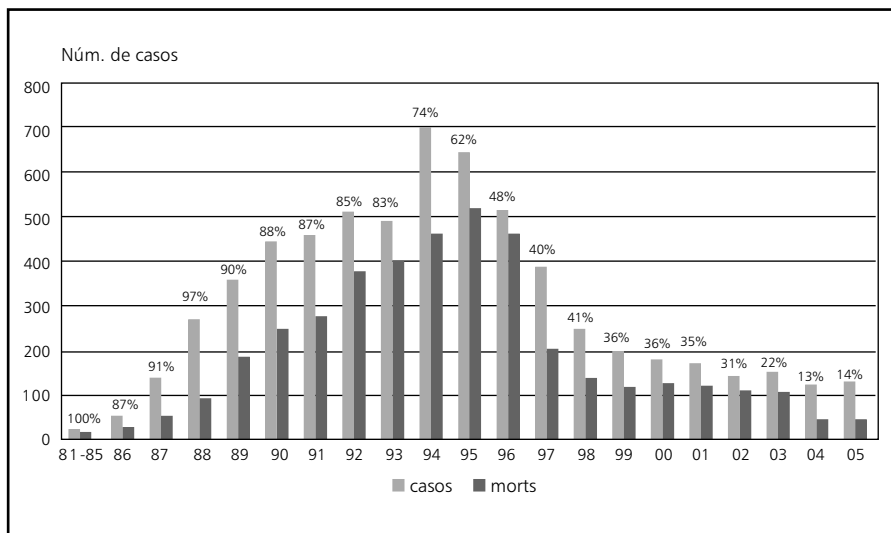
Han col·laborat en la recollida de dades

I. Badosa
AM. Botia
L. Curiel
C. Elies
P. Gorrindo
R. Pedro
M. Sanz

Índex

Figura 1. Evolució anual dels casos i del nombre de morts de SIDA. Residents a Barcelona (1981-2005), segons dades a 15/01/2006	4
Taula 1. Distribució segons centre sanitari, lloc de residència i data de diagnòstic	5
Taula 2. Distribució segons grup de transmissió i districte	7
Taula 3. Taxes d'incidència acumulada per 100.000 habitants segons districte i període de diagnòstic	7
Taula 4. Taxes d'incidència de SIDA per 100.000 habitants segons barri de residència i període diagnòstic	8
Taula 5. Distribució segons grup de transmissió, edat i sexe (Homes)	9
Distribució segons grup de transmissió, edat i sexe (Dones)	9
Distribució segons grup de transmissió, edat i sexe (Total).....	9
Taula 6. Distribució segons grup de transmissió i sexe. Comparació període 1981/30-09-2005* vs 2005 Xifres expressades en percentatges	10
Taula 7. Taxes de letalitat segons grup de transmissió	10
Taula 8. Distribució segons grup de transmissió i any de diagnòstic	11
Taula 9. Distribució segons sexe i any de diagnòstic.....	12
Taula 10. Distribució segons tipus de malaltia indicativa de SIDA i període de diagnòstic.....	13
Taula 11. Distribució de les malalties observades en el moment del diagnòstic*	14
Figura 2. Evolució anual dels casos de SIDA segons presentin o no tuberculosi com a malaltia indicativa. Residents a Barcelona (1994-2005).....	15
Taula 12. Distribució dels grups de transmissió segons tipus de malaltia indicativa de SIDA, en els casos a partir de l'any 1994.....	15
Taula 13. Distribució dels casos de SIDA vius a 31 de desembre de 2005, segons grup de transmissió i districte de residència	16
Taula 14. Distribució dels casos de SIDA vius a 31 de desembre de 2005, segons grup d'edat, sexe	16
Taula 15. Distribució dels nous diagnòstics d'infecció pel VIH declarats a Barcelona, segons any i via de transmissió.....	17
Figura 3. Evolució anual dels nous casos, del nombre de morts, i dels casos de SIDA que consten com a vius a 15 de gener de 2006. Nous diagnòstics d'infecció pel VIH.....	17

Figura 1 Evolució anual dels casos i del nombre de morts de SIDA. Residents a Barcelona (1981-2005), segons dades a 15/01/2006



Les xifres expressades en percentatges fan referència a la letalitat detectada a 15/01/06 entre els casos de l'any corresponent. La letalitat global en aquesta data ha estat del 65%.

NOTES: Les dades que es presenten en aquest butlletí fan referència exclusivament a casos detectats per l'Agència de Salut Pública de Barcelona fins el 15/01/2006 corresponents a pacients diagnosticats fins el 31/12/2005 havent de ser considerades com a provisionals i susceptibles de modificacions, atès que algunes declaracions poden efectuar-se amb retard.

Des de l'1/1/88 es considera la definició dels CDC-1987 i des de l'1/1/94 la d'Europa-1993.

ABREVIATURES:

UDVP: Usuaris de drogues per via parenteral

HMS: Homes amb relacions homosexuals

HETEROSEXUALS: Dones i homes amb relacions heterosexuals

HEMOF-HEMOT: Hemofílics-Hemotransfusos

Taula 1 Distribució segons centre sanitari, lloc de residència i data de diagnòstic

Centre sanitari	1981/30-09-05		01-10-05/31-12-05		1981/31-12-05		Total
	Barcelona		Barcelona		Barcelona		
	si	no	si	no	si	no	
H. Clínic	1.956	938	3		1.959	938	2.897
H. General Vall d'Hebron	1.034	448	4		1.038	448	1.486
H. Nuestra Sra del Mar	1.103	248	5		1.108	248	1.356
H. Sant Pau	830	234	1		831	234	1.065
H. Germans Trias i Pujol	342	11			342	11	353
C. P. d'Homes de Barcelona	128	196	1		129	196	325
Alberg Sant Joan de Déu	37	86			37	86	123
H. Creu Roja Barcelona	93	30			93	30	123
H. Prínceps d'Espanya	99	3			99	3	102
C. P. Quatre Camins	76	11			76	11	87
H. Barcelona	53	22			53	22	75
H. Materno-Infantil Vall d'Hebron	25	47			25	47	72
C. P. Brians	48	17			48	17	65
H. Esperança	59	5			59	5	64
Quinta Salut L'Aliança	39	18			39	18	57
H. Sagrat Cor	31	13			31	13	44
Clínica Quirón	29	7			29	7	36
H. Terrassa	34	2			34	2	36
Centre Mèdic Delfos	21	6			21	6	27
ABS Raval Sud	24	1			24	1	25
Dispensari Central Malalties Tòrax	16	7			16	7	23
C. P. Dones	8	13			8	13	21
H. Creu Roja (Hospitalet)	19				19		19
Presó Ponent (Lleida)	14	3			14	3	17
CAP Drassanes	12	3			12	3	15
H. P. Sta. Maria (Lleida)	15				15		15
Centre Resid Atmella del Vallés	14				14		14
H. Sant Joan Déu	13	1			13	1	14
H. Sant Rafel	11	2			11	2	13
C. P. de Joves	3	8			3	8	11
Clínica Sagrada Família	7	3			7	3	10
Centre Mèdic Teknon	7	3			7	3	10
H. General de Manresa	9	1			9	1	10
Serveis Clínics	5	4			5	4	9
H. Mútua de Terrassa	7				7		7
Fora de Catalunya	6				6		6
Clínica Corachán	6				6		6
Clínica Tres Torres	2	4			2	4	6
H. Terrassa Unitat Penitenciària	6				6		6
CAP Dr. Lluís Sayé	3	2			3	2	5
Clínica Pilar	5				5		5
Clínica Plató	4	1			4	1	5

Taula 1 (cont.)**Distribució segons centre sanitari, lloc de residència i data de diagnòstic**

Centre sanitari	1981/30-09-05		01-10-05/31-12-05		1981/31-12-05		Total
	Barcelona		Barcelona		Barcelona		
	si	no	si	no	si	no	
Institut Dexeus	5				5		5
C. H. Parc Taulí	3	2			3	2	5
C. Prevevenció i Control M.T.S.	3	1			3	1	4
H. Girona	4				4		4
Consorci Sanitari Mataró	4				4		4
Centre Privat	2	1			2	1	3
ADESLAS	1	2			1	2	3
C. H. Unitat Cor. Manresa	3				3		3
H. Tortosa "Verge de la Cinta"	3				3		3
H. General de Catalunya	3				3		3
C. P. Lleida	2				2		2
ABS Gòtic	2				2		2
H. Sant Gervasi	2				2		2
Clínica Barceloneta	1	1			1	1	2
Clínica Monsalud	2				2		2
H. Sant Joan de Reus	2				2		2
C. P. Balear	1				1		1
CAP Lesseps	1				1		1
CAP les Hortes	1				1		1
C. P. Brians	1				1		1
C. P. Tarragona	1				1		1
Clínica Renal Dr. Rotellar	1				1		1
Policlínica Barcelona	1				1		1
C. M. Sant Jordi Sant Andreu		1				1	1
Clínica Fundació-FIATC	1				1		1
Clínica San José		1				1	1
Clínica Provença		1				1	1
Clínica Figarola	1				1		1
H. Evangelic	1				1		1
H. Casa de Maternitat	1				1		1
Institut Guttmann		1				1	1
H. Sant Jaume de Calella		1				1	1
H. Residencial Sant Camil	1				1		1
H. Figueres	1				1		1
Hospital de Palamós	1				1		1
H. St. Pau i Sta. Tecla Tarragona	1				1		1
H. Joan XIII Tarragona	1				1		1
C. Q. Municipal Perecamps		1				1	1
H. Militar		1				1	1
Total	6.311	2.412	14	-	6.325	2.412	8.737

*Dels hospitals de fora de Barcelona només s'inclouen els residents a la ciutat.
Aquest trimestre s'han detectat 42 casos corresponents a trimestres anteriors.*

Taula 2 Distribució segons grup de transmissió i districte

Districte Municipal	UDVP	HMS no ADVP	HMS i ADVP	HEMOF-HEMOT	PERI-NATAL	HETERO-SEXUAL	DESCO-NEGUT	Total
Ciutat Vella	639	301	27	5	4	196	34	1.206
Eixample	295	437	18	15	7	157	25	954
Sants-Montjuïc	371	194	11	4	9	139	16	744
Les Corts	75	51	6	2	3	35	14	186
Sarrià-Sant Gervasi	139	154	5	6	1	54	15	374
Gràcia	176	157	5	7	2	76	11	434
Horta-Guinardó	301	80	7	6	9	101	22	526
Nou Barris	506	88	11	7	12	98	12	734
Sant Andreu	234	88	4	8	5	55	16	410
Sant Martí	367	160	11	9	14	106	32	699
Desconegut	32	19				4	3	58
Total	3.135	1.729	105	69	66	1.021	200	6.325

Taula 3 Taxes d'incidència acumulada per 100.000 habitants segons districte i període de diagnòstic

Districte Municipal	1981-1988*	1989-1993**	1994-1998***	1999-2005****
Ciutat Vella	81,96	434,82	609,57	243,17
Eixample	32,93	135,99	136,27	58,64
Sants-Montjuïc	27,29	135,96	182,21	86,38
Les Corts	16,73	80,22	84,29	36,34
Sarrià-Sant Gervasi	21,73	111,98	94,16	39,77
Gràcia	24,70	122,08	152,91	58,60
Horta-Guinardó	22,39	95,36	130,13	51,69
Nou Barris	23,83	135,61	177,93	77,13
Sant Andreu	22,36	116,55	115,80	37,60
Sant Martí	25,37	107,82	141,70	59,40
Total	28,73	137,75	165,96	70,71

S'han utilitzat les dades del Padró d'Habitants dels anys 1986, 1991**, 1996*** i 2000****
Departament d'Estadística. Ajuntament de Barcelona.*

Taula 4 Taxes d'incidència de SIDA per 100.000 habitants segons barri de residència i període diagnòstic

Barri residència	1981/31-12-04 N casos	1981-1988* N=489	1989-1993 ** N=2.264	1994-1998*** N=2.504	1999/31-12-05 N=1.068
Barceloneta	189	44,70	402,15	520,66	250,13
Parc	235	117,08	336,46	476,85	183,72
Gòtic	239	103,19	553,89	707,84	229,10
Raval	538	64,27	458,11	679,65	274,33
Sant Antoni	152	35,58	126,58	186,49	52,56
E. Eixample	369	31,20	151,90	120,57	60,03
D. Eixample	178	29,34	157,99	174,13	62,49
Estació del Nord	121	41,52	150,79	137,44	76,31
Sagrada Família	144	32,64	87,35	110,36	52,30
Poble-Sec	229	30,95	153,88	325,24	149,23
Montjuïc	20	116,62	393,70	832,56	391,13
Zona Franca-Port	170	17,46	214,93	266,36	93,23
Font Guatlla	30	31,13	141,70	84,45	51,33
Bordeta-Hostafrancs	49	25,51	97,87	104,11	32,34
Sants	244	27,09	103,91	109,75	67,19
Les Corts	156	17,31	74,85	88,56	37,56
Pedralbes	30	13,71	107,14	61,60	29,76
Sant Gervasi	290	23,71	112,98	101,42	44,48
Sarrià	71	13,89	105,18	71,23	14,76
Vallvidrera	13	50,45	169,71	114,16	165,84
Gràcia	326	28,40	123,17	146,18	69,23
Vallcarca	107	14,28	119,08	171,37	25,99
Guinardó	189	23,22	87,56	104,79	52,29
Horta	220	23,24	90,39	137,69	42,47
Vall Hebron	106	18,32	116,43	152,81	61,98
Vilapicina-Peira	206	14,46	96,31	131,20	54,64
Roquetes-Verdúm	430	29,28	148,55	200,56	78,84
Ciutat Meridiana	96	32,68	237,26	260,90	173,34
Sagrera	114	12,54	83,62	89,02	26,99
Congrés	45	24,75	118,95	108,31	59,62
Sant Andreu	141	30,80	118,03	98,46	28,01
Bon Pastor	78	35,21	273,37	265,66	24,53
Trinitat Vella	31	0,00	68,28	177,98	132,21
Fort Pius	51	43,20	221,18	132,94	42,08
Poblenou	203	36,32	143,06	156,31	86,15
Barri Besòs	114	27,75	139,50	184,94	80,51
Clot	183	25,58	88,23	133,37	50,27
Verneda	147	13,42	66,20	121,55	38,03
Barcelona	6.325	28,68	149,89	165,78	70,71

S'han utilitzat les dades del Padró d'Habitants dels anys 1986, 1991**, 1996*** i 2000****
Departament d'Estadística. Ajuntament de Barcelona.*

Taula 5 Distribució segons grup de transmissió, edat i sexe (Homes)

Transmissió	Menors 1 any	1-4 Anys	5-9 Anys	10-14 Anys	15-19 Anys	20-29 Anys	30-39 Anys	40-49 Anys	50-59 Anys	60 i + Anys	Total
UDVP					10	825	1.319	233	15	2	2.404
HMS no ADVP					2	224	643	555	203	102	1.729
HMS i ADVP						40	58	6	1		105
HEMOF-HEMOT			1	1	4	10	14	7	9	9	55
PERINATAL	20	15	3	1							39
HETEROSEXUAL					1	53	200	165	106	71	596
DESCONEGUT						14	49	38	33	25	159
Total	20	15	4	2	17	1.166	2.283	1.004	367	209	5.087

Distribució segons grup de transmissió, edat i sexe (Dones)

Transmissió	Menors 1 any	1-4 Anys	5-9 Anys	10-14 Anys	15-19 Anys	20-29 Anys	30-39 Anys	40-49 Anys	50-59 Anys	60 i + Anys	Total
UDVP					3	299	366	61	2		731
HMS no ADVP											
HMS i ADVP						1	3	5	3	2	14
HEMOF-HEMOT			4								27
PERINATAL	9	14									425
HETEROSEXUAL					6	107	179	70	46	17	41
DESCONEGUT					1	7	13	8	7	5	
Total	9	14	4		10	414	561	144	58	24	1.238

Distribució segons grup de transmissió, edat i sexe (Total)

Transmissió	Menors 1 any	1-4 Anys	5-9 Anys	10-14 Anys	15-19 Anys	20-29 Anys	30-39 Anys	40-49 Anys	50-59 Anys	60 i + Anys	Total
UDVP					13	1.124	1.685	294	17	2	3.135
HMS no ADVP					2	224	643	555	203	102	1.729
HMS i ADVP						40	58	6	1		105
HEMOF-HEMOT			1	1	4	11	17	12	12	11	69
PERINATAL	29	29	7	1							66
HETEROSEXUAL					7	160	379	235	152	88	1.021
DESCONEGUT					1	21	62	46	40	30	200
Total	29	29	8	2	27	1.580	2.844	1.148	425	233	6.325

Taula 6 Distribució segons grup de transmissió i sexe
Comparació període 1981/30-09-2005* vs 2005.**
Xifres expressades en percentatges

Transmissió	Homes			Dones			Total		
	1981-2005*	2005**	1981-2005	1981-2005*	2005**	1981-2005	1981-2005*	2005**	1981-2005
UDVP	47,2	53,8	47,3	59,1		59,0	49,6	50,0	49,6
HMS no ADVP	34,0	23,1	34,0				27,3	21,4	27,3
HMS i ADVP	2,1		2,1				1,7		1,7
HEMOP-HEMOT	1,1		1,1	1,1		1,1	1,1		1,1
PERINATAL	0,8		0,8	2,2		2,2	1,0		1,0
HETEROSEXUAL	11,7	7,7	11,7	34,3	100,0	34,3	16,1	14,3	16,1
DESCONEGUT	3,1	15,4	3,1	3,3		3,3	3,1	14,3	3,2
Total	100	100	100	100	100	100	100	100	100

* fins 3r trimestre.

** 4t trimestre.

Taula 7 Taxes de letalitat segons grup de transmissió

Transmissió	Vius		Morts		Total		Letalitat (%)
	N	%	N	%	N	%	
UDVP	963	44,0	2.172	52,5	3.135	49,6	69,3
HMS no ADVP	612	27,9	1.117	27,0	1.729	27,3	64,6
HMS i ADVP	34	1,6	71	1,7	105	1,7	67,6
HEMOP-HEMOT	9	0,4	60	1,5	69	1,1	87,0
PERINATAL	26	1,2	40	1,0	66	1,0	60,6
HETEROSEXUAL	468	21,4	553	13,4	1.021	16,1	54,2
DESCONEGUT	78	3,6	122	3,0	200	3,2	61,0
Total	2.190	100	4.135	100	6.325	100	65,4

Taula 8 Distribució segons grup de transmissió i any de diagnòstic

Any	UDVP	HMS no UDVP	HMS i UDVP	HEMOF-HEMOT	PERI-NATAL	HETERO-SEXUAL	DESCO-NEGUT	Total
1981		1						1
1984	1	4	1	1			1	8
1985	5	8		2	1			16
1986	25	22	1	4	1	2		55
1987	73	49	3	8	4	3		140
1988	153	81	6	6	7	15	1	269
1989	186	131	8	6	5	17	6	359
1990	238	126	12	4	8	44	10	442
1991	215	159	5	8	6	53	11	457
1992	243	160	11	8	6	80	6	514
1993	245	132	8	8	6	78	15	492
1994	392	173	13	2	3	104	16	703
1995	334	178	13	3	6	101	10	645
1996	277	103	14	1	7	104	10	516
1997	184	80	1	3	5	100	15	388
1998	113	47	3	1		70	18	252
1999	90	46		1	1	51	13	202
2000	87	42	1			42	11	183
2001	80	45	1	2		36	9	173
2002	59	40		1		35	10	145
2003	55	44	3			41	11	154
2004	52	37	1			33	12	135
2005	28	21				12	15	76
Total	3.135	1.729	105	69	66	1.021	200	6.325

* Entre els homosexuals masculins, el 14% manifesten ser bisexuals.

Taula 9 Distribució segons sexe i any de diagnòstic

Any	Homes		Dones		Total	
	N	%	N	%	N	%
1981	1	100			1	0,0
1984	8	100			8	0,1
1985	15	93,8	1	6,3	16	0,3
1986	48	87,3	7	12,7	55	0,9
1987	120	85,7	20	14,3	140	2,2
1988	221	82,2	48	17,8	269	4,3
1989	312	86,9	47	13,1	359	5,7
1990	371	83,9	71	16,1	442	7,0
1991	379	82,9	78	17,1	457	7,2
1992	411	80,0	103	20,0	514	8,1
1993	392	79,7	100	20,3	492	7,8
1994	564	80,2	139	19,8	703	11,1
1995	522	80,9	123	19,1	645	10,2
1996	389	75,4	127	24,6	516	8,2
1997	299	77,1	89	22,9	388	6,1
1998	199	79,0	53	21,0	252	4,0
1999	158	78,2	44	21,8	202	3,2
2000	142	77,6	41	22,4	183	2,9
2001	134	77,5	39	22,5	173	2,7
2002	115	79,3	30	20,7	145	2,3
2003	129	83,8	25	16,2	154	2,4
2004	93	68,9	42	31,1	135	2,1
2005	65	85,5	11	14,5	76	1,2
Total	5.087	80,4	1.238	19,6	6.325	100

Taula 10 Distribució segons tipus de malaltia indicativa de SIDA i període de diagnòstic

Malaltia diagnòstica	1981-1993		1994-2005		1981-2005	
	N	%	N	%	N	%
Tuberculosi*	536	19,5	1.162	32,5	1.698	26,84
Pneumònia per P. carinii	594	21,6	633	17,7	1227	19,40
Síndrome caquètica	288	10,5	243	6,8	531	8,40
Candidiasi esofàgica	229	8,3	228	6,4	457	7,23
Toxoplasmosi cerebral	242	8,8	204	5,7	446	7,05
Sarcoma de Kaposi	230	8,4	195	5,5	425	6,72
Limfoma no hodgkinia	70	2,5	120	3,4	190	3,00
Pneumònia per P. carinii i altres	85	3,1	83	2,3	168	2,66
Encefalopatia pel VIH	48	1,7	87	2,4	135	2,13
Leucoencefalopatia multifocal progressiva	33	1,2	99	2,8	132	2,09
Altres associacions	61	2,2	64	1,8	125	1,98
Criptosporidiasi	74	2,7	44	1,2	118	1,87
Pneumònies bacterianes recurrents			96	2,7	96	1,52
Criptococcosi extrapulmonar	36	1,3	43	1,2	79	1,25
Citomegalovirus d'òrgans	38	1,4	32	0,9	70	1,11
Complex M avium o kansasii	23	0,8	45	1,3	68	1,08
Herpes simple muco-cutani	41	1,5	25	0,7	66	1,04
Retinitis per citomegalovirus	16	0,6	40	1,1	56	0,89
Sarcoma de Kaposi i altres	22	0,8	25	0,7	47	0,74
Micobacteriosi extrapulmonar	16	0,6	29	0,8	45	0,71
Càncer invasiu de coll uterí			31	0,9	31	0,49
Septicèmia recurrent per salmonel·la	18	0,7	8	0,2	26	0,41
Infeccions bacterianes recurrents	22	0,8	2	0,1	24	0,38
Isosporiasi	10	0,4	8	0,2	18	0,28
Candidiasi bronquial i/o pulmonar	7	0,3	7	0,2	14	0,22
Limfoma primari de cervell	4	0,1	10	0,3	14	0,22
Pneumonitis intersticial limfoide	5	0,2	4	0,1	9	0,14
Herpes simple bronquial	4	0,1	3	0,1	7	0,11
Histoplasmosi disseminada	1	0,0	2	0,1	3	0,05
Total	2.753	100	3.572	100	6.325	100

* Inclou 661 amb localització pulmonar exclusivament, 467 extrapulmonar i 473 mixtes. Un total de 97 a més de tuberculosi presentaven altres malalties definitives de SIDA.

Taula 11 Distribució de les malalties observades en el moment del diagnòstic*

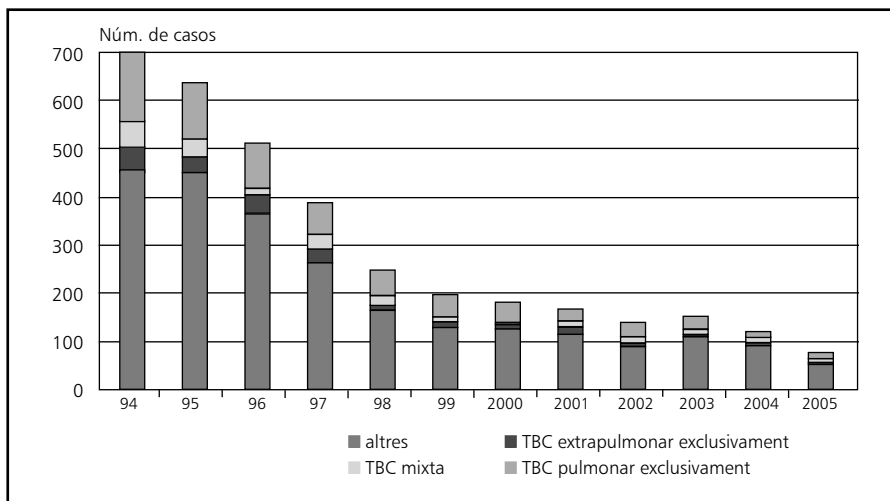
Malaltia observada	N	%**
Malalties per micobacteries***	2.211	34,96
Pneumònia per P. carinii	1.974	31,63
Candidiasi esofàgica	829	13,28
Síndrome caquètica	730	11,70
Toxoplasmosi cerebral	649	10,40
Sarcoma Kaposi	616	9,87
Encefalitis per HIV	245	3,93
Limfoma no Hodgkin	232	3,72
Criptosporidiasi	222	3,56
Infecció per citomegalovirus	192	3,08
Leucoencefalopatia multifocal progressiva	188	3,01
Herpes simple muco-cutani >1 mes	159	2,55
Retinitis per citomegalovirus	143	2,29
Pneumònia recurrent	142	2,28
Criptococosi extrapulmonar	140	2,24
Septicèmia recurrent per salmonella	66	1,06
Candidiasi bronquial o pulmonar	58	0,93
Càncer invasiu de coll d'úter	33	0,53
Infeccions bacterianes múltiples <13 anys	33	0,53
Isosporiasi	25	0,40
Limfoma primari cervell	24	0,38
Herpes simple bronquial	14	0,22
Pneumonitis lintersticial limfoide <13 anys	12	0,19
Histoplasmosi	4	0,06
Coccidiomicosi	2	0,03

* En el cas de les malalties per micobacteris es considera en qualsevol moment de l'evolució.

** S'ha calculat en relació al nombre de malalts.

*** 188 corresponen a micobacteris no tuberculosos.

Figura 2 Evolució anual dels casos de SIDA segons presentin o no tuberculosi com a malaltia indicativa. Residents a Barcelona (1994-2005)



Taula 12 Distribució dels grups de transmissió segons tipus de malaltia indicativa de SIDA, en els casos a partir de l'any 1994

Transmissió	Tuberculosi		Altres		Total	
	N	%	N	%	N	%
UDVP	738	63,5	1.013	42,0	1.751	49,0
HMS no ADVP	173	14,9	683	28,3	856	24,0
HMS i ADVP	18	1,5	32	1,3	50	1,4
HEMOT-HEMOT	1	0,1	13	0,5	14	0,4
PERINATAL			22	0,9	22	0,6
HETEROSEXUAL	204	17,6	525	21,8	729	20,4
DESCONEGUT	28	2,4	122	5,1	150	4,2
Total	1.162	100	2.410	100	3.572	100

Taula 13 Distribució dels casos de SIDA vius a 31 de desembre de 2005, segons grup de transmissió i districte de residència

Districte Municipal	UDVP	HMS no ADVP	HMS i ADVP	HEMOF-HEMOT	PERI-NATAL	HETERO-SEXUAL	DESCO-NEGUT	Total
Ciutat Vella	204	120	9	1	2	84	9	429
Eixample	98	161	6	1	3	74	11	354
Sants-Montjuïc	139	73	6		3	77	5	303
Les Corts	21	23	1	1	1	15	5	67
Sarrià-Sant Gervasi	43	55	3	2	1	23	2	129
Gràcia	54	65	2	2		29	6	158
Horta-Guinardó	90	15	2	1	3	46	9	166
Nou Barris	127	27	2		4	39	5	204
Sant Andreu	56	19	1		2	24	8	110
Sant Martí	106	44	2	1	7	55	17	232
Desconegut	25	10				2	1	38
Total	963	612	34	9	26	468	78	2.190

Taula 14 Distribució dels casos de SIDA vius a 31 de desembre de 2005, segons grup d'edat i sexe

Grups d'Edat	Homes		Dones		Total	
	N	%	N	%	N	%
Menors 1 any	7	0,4	2	0,4	9	0,4
1-4 anys	6	0,4	6	1,3	12	0,5
5-9 anys	1	0,1	3	0,6	4	0,2
10-14 anys	1	0,1			1	0,0
15-19 anys	4	0,2	3	0,6	7	0,3
20-29 anys	336	19,6	133	27,9	469	21,4
30-39 anys	843	49,2	233	48,9	1.076	49,1
40-49 anys	357	20,8	70	14,7	427	19,5
50-59 anys	115	6,7	19	4,0	134	6,1
60 i + anys	44	2,6	7	1,5	51	2,3
Total	1.714	100	476	100	2.190	100

Taula 15 Distribució dels nous diagnòstics de infecció pel VIH declarats a Barcelona, segons any i via de transmissió

	2001		2002		2003		2004		2005		Total	
	N	%	N	%	N	%	N	%	N	%	N	%
UDVP	67	21,7	78	19,2	81	19,5	84	17,6	30	9,1	340	17,6
HMS	92	29,8	121	29,7	134	32,3	133	27,9	67	20,3	547	28,2
HTS	81	26,2	93	22,9	101	24,3	97	20,4	65	19,7	437	22,6
HMS+UDVP	2	0,6	2	0,5	2	0,5	1	0,2	1	0,3	8	0,4
Desconegut	67	21,7	113	27,8	97	23,4	161	33,8	167	50,6	605	31,2
Total	309	100	407	100	415	100	476	100	330	100	1.937	100

En el 34,7% dels casos es desconeix el lloc de residència. Dels 1.264 casos en què es coneixia el lloc de residència, el 80,9% (1.022) residien a Barcelona. Dades procedents d'un sistema d'informació voluntària.

Figura 3 Evolució anual dels nous casos, del nombre de morts, i dels casos de SIDA que consten com vius a 31 de desembre de 2005. Nous diagnòstics d'infecció pel VIH

