

Situació a 31 de març de 2003

59

SIDA a Barcelona

Vigilància epidemiològica

Institut de Medicina i Salut (IMS)
Servei d'Epidemiologia

Trobareu les dades i el butlletí complert al portal de l'Institut www.imsb.bcn.es/docs/sida_59

C S B Consorci Sanitari de Barcelona



Agència
de Salut Pública

59

SIDA a Barcelona

Vigilància epidemiològica

Agència de Salut Pública

Servei d'Epidemiologia

Situació a 31 de març de 2003

Responsables de l'edició

P. García de Olalla
R. Clos
A. Orcau
JA. Caylà

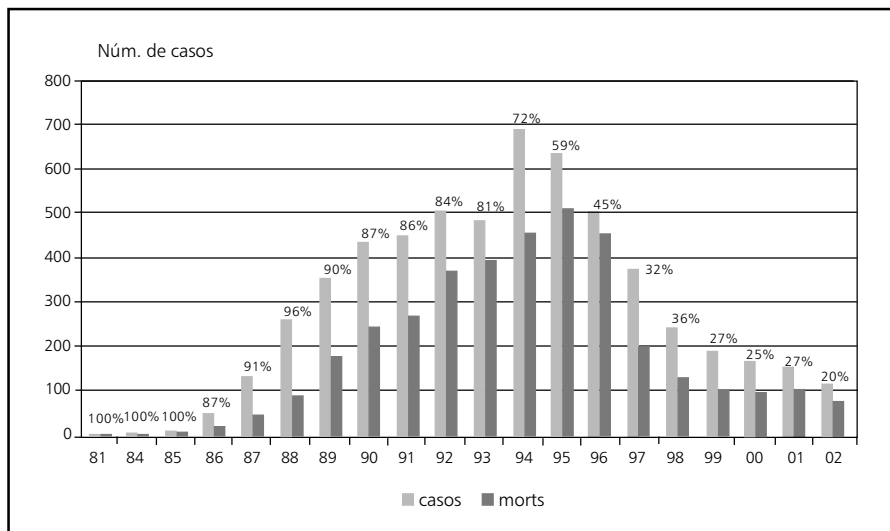
Han col·laborat en la recollida de dades

I. Badosa
AM. Botia,
L. Curiel
C. Elies,
MA. Ferrer
P. Gorrindo,
R. Pedro
M. Sanz

Índex

Figura 1. Evolució anual dels casos i del nombre de morts de SIDA. Residents a Barcelona (1981-2002), segons dades a 15/04/2003	4
Taula 1. Distribució segons centre sanitari, lloc de residència i data de diagnòstic	5
Taula 2. Distribució segons grup de transmissió i districte	7
Taula 3. Distribució segons districte, nombre total i taxes d'incidència acumulada per 100.000 habitants	7
Taula 4. Taxes d'incidència acumulada* de SIDA segons barri de residència. Barcelona períodes 1981-87, 1988-1993 i 1994-1r. trimestre 2003	8
Taula 5. Distribució segons grup de transmissió, edat i sexe (Homes)	9
Distribució segons grup de transmissió, edat i sexe (Dones)	9
Distribució segons grup de transmissió, edat i sexe (Total)	9
Taula 6. Distribució segons grup de transmissió i sexe. Comparació període 1981/31-12-2002 vs 2003*. Xifres expressades en percentatges	10
Taula 7. Taxes de letalitat segons grup de transmissió	10
Taula 8. Distribució segons grup de transmissió i any de diagnòstic	11
Taula 9. Distribució segons sexe i any de diagnòstic	11
Taula 10. Distribució segons tipus de malaltia indicativa de SIDA i període de diagnòstic	12
Taula 11. Distribució de les malalties observades en el moment del diagnòstic	13
Figura 2. Evolució anual dels casos segons presentin o no tuberculosi com a malaltia indicativa. Residents a Barcelona (1988-2002)	13
Taula 12. Distribució dels grups de transmissió segons tipus de malaltia indicativa de SIDA, en els casos a partir de l'any 1994	14
Taula 13. Distribució dels casos de SIDA vius a 31 de març de 2003, segons grup de transmissió i districte de residència	14
Taula 14. Distribució dels casos de SIDA vius a a 31 de març de 2003, segons grup d'edat, sexe	15
Taula 15. Distribució dels nous diagnòstics detectats d'infecció pel VIH a Barcelona segons any i grup de transmissió	15
Figura 3. Evolució anual dels casos i del nombre de morts de SIDA, i casos vius a 31 de març de 2003	16

Figura 1 Evolució anual dels casos i del nombre de morts de SIDA. Residents a Barcelona (1981-2002), segons dades a 15/04/2003



Les xifres expressades en percentatges fan referència a la letalitat detectada a 15/04/03 entre els casos de l'any corresponent. La letalitat global en aquesta data ha estat del 66%.

NOTES: Les dades que es presenten en aquest butlletí fan referència exclusivament a casos detectats per l'Agència de Salut Pública de Barcelona fins el 15/04/2003 corresponents a pacients diagnosticats fins el 31/03/2003 havent de ser considerades com a provisionals i susceptibles de modificacions, atès que algunes declaracions poden efectuar-se amb retard.

Des de l'1/1/88 es considera la definició dels CDC-1987 i des de l'1/1/94 la d'Europa-1993.

ABREVIATURES:

UDVP: Usuaris de drogues per via parenteral

HMS: Homes amb relacions homosexuals

HETEROSEXUALS: Dones i homes amb relacions heterosexuales

HEMOF-HEMOT: Hemofílics-Hemotransfósos

Taula 1**Distribució segons centre sanitari, lloc de residència i data de diagnòstic**

Centre sanitari	1981/31-12-02		1-01-03/31-03-03*		1981/31-03-03		Total
	Barcelona		Barcelona		Barcelona		
	si	no	si	no	si	no	
H. Clínic i Provincial	1.810	888	6	1	1.816	889	2.705
H. General Vall d'Hebron	970	431	1	1	971	432	1.403
H. del Mar	1.009	234	8		1.017	234	1.251
H. Sant Pau	771	214	3		774	214	988
H. Germans Trias i Pujol	330	1			330	1	331
C. P. d'Homes de Barcelona	114	171			114	171	285
H. Creu Roja Barcelona	92	30			92	30	122
Alberg Sant Joan de Déu	36	85			36	85	121
H. Prínceps d'Espanya	96				96		96
C. P. Quatre Camins	69	10			69	10	79
H. Materno-Infantil Vall d'Hebron	25	46			25	46	71
H. Barcelona	48	21	1		49	21	70
C. P. Brians	47	17			47	17	64
H. Esperança	59	5			59	5	64
Quinta Salut L'Aliança	39	18			39	18	57
H. Sagrat Cor	28	11			28	11	39
Clínica Quirón	29	7			29	7	36
H. Terrassa	34	1			34	1	35
ABS Raval Sud	24	1			24	1	25
Centre Mèdic Delfos	18	5			18	5	23
C. P. Dones	7	13			7	13	20
H. Creu Roja (Hospitalet)	19				19		19
Presó Ponent (Lleida)	13	3			13	3	16
CAP Drassanes	12	3			12	3	15
Dispensari Central Malalties Tòrax	9	6			9	6	15
H. P. Sta. Maria (Lleida)	15				15		15
Centre Resid Atmella del Vallès	14				14		14
H. Sant Joan Déu	13	1			13	1	14
C. P. de Joves	3	8			3	8	11
Clínica Sagrada Família	7	3			7	3	10
H. Sant Rafel	7	2			7	2	9
H. General de Manresa	9				9		9
Centre Mèdic Teknon	7	1			7	1	8
H. Mútua de Terrassa	7				7		7
Fora de Catalunya	6				6		6
Clínica Corachán	6				6		6
Clínica Tres Torres	2	4			2	4	6
CAP Dr. Lluís Sayé	3	2			3	2	5
Clínica Pilar	5				5		5
Clínica Plató	4	1			4	1	5

Taula 1 (cont.)**Distribució segons centre sanitari, lloc de residència i data de diagnòstic**

Centre sanitari	1981/31-12-02		1-01-03/31-03-03*		1981/31-03-03		Total
	Barcelona		Barcelona		Barcelona		
	si	no	si	no	si	no	
Institut Dexeus	5				5		5
H. Terrassa Unitat Penitenciària	5				5		5
C. Prevevenció i Control M.T.S.	3	1			3	1	4
Centre Privat	2	1			2	1	3
Adeslas	1	2			1	2	3
Serveis Clínics	1	2			1	2	3
C.H. Unitat Cor. Manresa	3				3		3
H. Girona	3				3		3
H. General de Catalunya	3				3		3
C. H. Parc Taulí	3				3		3
ConSORCI Sanitari Mataró	3				3		3
ABS Gòtic	2				2		2
H. Sant Gervasi	2				2		2
Clínica Barceloneta	1	1			1	1	2
Clínica Monsalud	2				2		2
H. Sant Joan de Reus	2				2		2
H. Tortosa "Verge de la Cinta"	2				2		2
C.P. Balear	1				1		1
CAP Lesseps	1				1		1
C.P. Tarragona	1				1		1
Clínica Renal Dr. Rotellar	1				1		1
Policlínica Barcelona	1				1		1
C.M.Sant Jordi Sant Andreu		1				1	1
Clínica Fundació-FIATC	1				1		1
Clínica San José		1				1	1
Clínica Provença		1				1	1
Clínica Figarola	1				1		1
H. Evangelic	1				1		1
H. Casa de Maternitat	1				1		1
Institut Guttmann		1				1	1
H. Sant Jaume de Calella		1				1	1
H. Residència Sant Camil	1				1		1
H. Figueres	1				1		1
Hospital de Palamós	1				1		1
H. St. Pau i Sta. Tecla Tarragona	1				1		1
C. Q. Municipal Perecamps		1				1	1
H. Militar		1				1	1
Total	5.872	2.257	19	2	5.891	2.259	8.150

Dels hospitals de fora de Barcelona només s'inclouen els residents a la ciutat.

**Aquest trimestre s'han detectat 16 casos corresponents a trimestres anteriors.*

Taula 2 Distribució segons grup de transmissió i districte

Districte Municipal	ADVP	HMS no ADVP	HMS i ADVP	HEMOF-HEMOT	PERI-NATAL	HETERO-SEXUAL	DESCO-NEGUT	Total
Ciutat Vella	602	276	27	5	4	170	37	1.121
Eixample	281	406	17	15	7	135	21	882
Sants-Montjuïc	352	181	10	5	9	117	16	690
Les Corts	72	48	6	2	3	32	10	173
Sarrià-Sant Gervasi	132	144	5	6	1	51	13	352
Gràcia	168	149	5	7	2	69	10	410
Horta-Guinardó	287	75	6	6	9	92	20	495
Nou Barris	483	81	11	8	12	90	10	695
Sant Andreu	224	82	4	8	5	52	11	386
Sant Martí	347	148	10	9	14	92	28	648
Desconegut	21	14				3	1	39
Total	2.969	1.604	101	71	66	903	177	5.891

Taula 3 Distribució segons districte, nombre total i taxes d'incidència acumulada per 100.000 habitants

Districte Municipal	N	%	Població	Taxes acumulades
Ciutat Vella	1.121	19,0	90.612	1.237,14
Eixample	882	15,0	274.282	321,57
Sants-Montjuïc	690	11,7	179.465	384,48
Les Corts	173	2,9	89.750	192,76
Sarrià-Sant Gervasi	352	6,0	148.273	237,46
Gràcia	410	7,0	128.608	318,80
Horta-Guinardó	495	8,4	184.557	268,21
Nou Barris	695	11,8	188.781	368,15
Sant Andreu	386	6,6	144.998	266,21
Sant Martí	648	11,0	214.252	302,45
Desconegut	39	0,7		
Total	5.891	100	1.643.542	358,43

Taula 4**Taxes d'incidència acumulada* de SIDA segons barri de residència.
Barcelona períodes 1981-87, 1988-1993 i 1994-1r. trimestre 2003**

Barri residència	Població	1981-1987	1988-1993	1994/31-03-03	1981/31-03-03
Barceloneta	16.163	24,75	426,90	643,44	1.095,09
Parc	21.994	50,01	413,75	550,15	1.013,91
Gòtic	15.346	71,68	599,50	775,45	1.446,63
Raval	37.109	29,64	498,53	805,73	1.333,91
Sant Antoni	39.501	22,78	139,24	192,40	354,42
E. Eixample	106.647	16,88	166,91	132,21	316,00
D. Eixample	44.306	15,80	176,05	189,59	381,44
Estació del Nord	31.169	16,04	176,46	166,83	359,33
Sagrada Família	52.659	17,09	104,45	129,13	250,67
Poble-Sec	37.042	21,60	164,68	383,35	569,62
Montjuïc	1.524	65,62	459,32	721,78	1.246,72
Zona Franca-Port	28.846	6,93	225,33	322,40	554,67
Font Guatlla	9.880		172,06	131,58	303,64
Bordeta-Hostafrancs	19.413	5,15	118,48	113,33	236,95
Sants	82.760	12,08	119,62	137,75	269,45
Les Corts	74.816	8,02	84,21	100,25	192,47
Pedralbes	14.934	6,70	113,83	73,66	194,19
Sant Gervasi	109.751	13,67	123,01	111,16	247,83
Sarrià	36.129	2,77	116,25	71,96	190,98
Vallvidrera	2.357		212,13	254,56	466,69
Gràcia	94.178	16,99	134,85	174,14	325,98
Vallcarca	34.430	8,71	124,89	165,55	299,16
Guinardó	74.232	10,78	101,03	132,02	243,83
Horta	78.547	7,64	106,94	146,41	260,99
Vall Hebron	31.778	3,15	132,17	182,52	317,83
Vilapicina-Peira	73.723	6,78	104,45	153,28	264,50
Roquetes-Verdúm	100.306	9,97	170,48	227,30	407,75
Ciutat Meridiana	14.752	20,34	250,81	332,16	603,31
Sagrera	55.012	3,64	92,71	96,34	192,69
Congrés	15.133	6,61	138,77	145,38	290,76
Sant Andreu	52.531	15,23	133,25	106,60	255,09
Bon Pastor	13.535	14,78	288,14	258,59	561,51
Trinitat Vella	8.787		68,28	227,61	295,89
Fort Pius	11.755	17,01	246,70	170,14	433,86
Poblenou	46.832	17,08	162,28	215,66	395,03
Barri Besòs	27.241	11,01	157,85	205,57	374,44
Clot	63.471	6,30	107,14	149,67	263,11
Verneda	64.953	6,16	75,44	138,56	220,16
Total	1.643.542	13,32	153,87	191,23	358,43

* per 100.000 habitants

Taula 5 Distribució segons grup de transmissió, edat i sexe (Homes)

Grup risc	Menors 1 any	1-4 Anys	5-9 Anys	10-14 Anys	15-19 Anys	20-29 Anys	30-39 Anys	40-49 Anys	50-59 Anys	60 i+ Anys	Total
ADVP					9	814	1.248	193	9	2	2.275
HMS no ADVP					1	210	586	519	196	91	1.603
HMS i ADVP						39	56	5	1		101
HEMOF-HEMOT			1	1	4	10	14	8	10	9	57
PERINATAL	20	15	3	1							39
HETEROSEXUAL					1	47	177	145	95	60	525
DESCONEGUT						11	47	33	28	22	141
Total	20	15	4	2	15	1.131	2.128	903	339	184	4.741

Distribució segons grup de transmissió, edat i sexe (Dones)

Grup risc	Menors 1 any	1-4 Anys	5-9 Anys	10-14 Anys	15-19 Anys	20-29 Anys	30-39 Anys	40-49 Anys	50-59 Anys	60 i+ Anys	Total
ADVP					3	295	344	52			694
HMS no ADVP								1			1
HMS i ADVP						1	3	5	3	2	14
HEMOF-HEMOT			4								27
PERINATAL	9	14									27
HETEROSEXUAL					6	95	160	61	41	15	378
DESCONEGUT					1	7	10	6	7	5	36
Total	9	14	4		10	398	517	125	51	22	1.150

Distribució segons grup de transmissió, edat i sexe (Total)

Grup risc	Menors 1 any	1-4 Anys	5-9 Anys	10-14 Anys	15-19 Anys	20-29 Anys	30-39 Anys	40-49 Anys	50-59 Anys	60 i+ Anys	Total
ADVP					12	1.109	1.592	245	9	2	2.969
HMS no ADVP					1	210	586	520	196	91	1.604
HMS i ADVP						39	56	5	1		101
HEMOF-HEMOT			1	1	4	11	17	13	13	11	71
PERINATAL	29	29	7	1							66
HETEROSEXUAL					7	142	337	206	136	75	903
DESCONEGUT					1	18	57	39	35	27	177
Total	29	29	8	2	25	1.529	2.645	1.028	390	206	5.891

Taula 6 Distribució segons grup de transmissió i sexe. Comparació període 1981/31-12-2002 vs 2003*. Xifres expressades en percentages

Grup risc	Homes			Dones			Total		
	1981-2002	2003*	1981-2003*	1981-2002	2003*	1981-2003*	1981-2002	2003*	1981-2003*
ADVP	48,0	50,0	48,0	60,4	57,1	60,3	50,4	52,6	50,4
HMS no ADVP	33,8	25,0	33,8	0,1		0,1	27,3	15,8	27,2
HMS i ADVP	2,1		2,1				1,7		1,7
HEMOT-HEMOT	1,2		1,2	1,2		1,2	1,2		1,2
PERINATAL	0,8		0,8	2,4		2,3	1,1		1,1
HETEROSEXUAL	11,1	8,3	11,1	32,9	28,6	32,9	15,3	15,8	15,3
DESCONEGUT	2,9	16,7	3,0	3,1	14,3	3,1	3,0	15,8	3,0
Total	100	100	100	100	100	100	100	100	100

*1er trimestre

Taula 7 Taxes de letalitat segons grup de transmissió

Grup risc	Vius		Morts		Total		Letalitat (%)
	N	%	N	%	N	%	
ADVP	961	47,6	2.008	51,9	2.969	50,4	67,6
HMS no ADVP	529	26,2	1.075	27,8	1.604	27,2	67,0
HMS i ADVP	33	1,6	68	1,8	101	1,7	67,3
HEMOT-HEMOT	11	0,5	60	1,5	71	1,2	84,5
PERINATAL	27	1,3	39	1,0	66	1,1	59,1
HETEROSEXUAL	398	19,7	505	13,0	903	15,3	55,9
DESCONEGUT	61	3,0	116	3,0	177	3,0	65,5
Total	2.020	100	3.871	100	5.891	100	65,7

Taula 8 Distribució segons grup de transmissió i any de diagnòstic

Any	UDVP	HMS no ADVP	HMS i ADVP	HEMOF- HEMOT	PERI- NATAL	HETERO- XESUAL	DESCO- NEGUT	Total
1981		1						1
1984	1	4	1	1			1	8
1985	5	8		2	1			16
1986	25	22	1	4	1	2		55
1987	72	49	3	8	4	3		139
1988	153	81	6	6	7	15	1	269
1989	186	131	8	6	5	17	6	359
1990	237	126	12	5	8	44	9	441
1991	215	159	5	8	6	53	11	457
1992	244	160	11	8	6	79	5	513
1993	244	131	8	8	6	78	15	490
1994	391	171	13	2	3	103	14	697
1995	332	178	13	3	6	100	10	642
1996	273	102	14	1	7	104	9	510
1997	182	76	1	3	5	95	19	381
1998	112	46	3	1		67	18	247
1999	85	46		1	1	47	16	196
2000	82	39	1			38	13	173
2001	70	41	1	2		33	11	158
2002	50	30		2		22	16	120
2003	10	3				3	3	19
Total	2.969	1.604	101	71	66	903	177	5.891

Entre els homosexuals masculins, el 4,5% manifesten ser bisexuals

Taula 9 Distribució segons sexe i any de diagnòstic

Any	Homes		Dones		Total	
	N	%	N	%	N	%
1981	1	100,0			1	0,0
1984	8	100,0			8	0,1
1985	15	93,8	1	6,3	16	0,3
1986	48	87,3	7	12,7	55	0,9
1987	119	85,6	20	14,4	139	2,4
1988	221	82,2	48	17,8	269	4,6
1989	312	86,9	47	13,1	359	6,1
1990	370	83,9	71	16,1	441	7,5
1991	379	82,9	78	17,1	457	7,8
1992	411	80,1	102	19,9	513	8,7
1993	391	79,8	99	20,2	490	8,3
1994	559	80,2	138	19,8	697	11,8
1995	520	81,0	122	19,0	642	10,9
1996	383	75,1	127	24,9	510	8,7
1997	292	76,6	89	23,4	381	6,5
1998	196	79,4	51	20,6	247	4,2
1999	153	78,1	43	21,9	196	3,3
2000	134	77,5	39	22,5	173	2,9
2001	121	76,6	37	23,4	158	2,7
2002	96	80,0	24	20,0	120	2,0
2003	12	63,2	7	36,8	19	0,3
Total	4.741	80,5	1.150	19,5	5.891	100

Taula 10 Distribució segons tipus de malaltia indicativa de SIDA i període de diagnòstic

Malaltia diagnòstica	1981-1993		1994-2003*		1981-2003*	
	N	%	N	%	N	%
Tuberculosi **	497	18,1%	1.038	33,0%	1.572	26,7%
Pneumònia per P.carinii	595	21,7%	546	17,4%	1.141	19,4%
Síndrome caquètica	287	10,4%	224	7,1%	511	8,7%
Toxoplasmosi cerebral	242	8,8%	181	5,8%	423	7,2%
Candidiasi esofàgica	227	8,3%	193	6,1%	420	7,1%
Sarcoma de Kaposi	229	8,3%	166	5,3%	395	6,7%
Linfoma no hodgkinia	70	2,5%	105	3,3%	175	3,0%
Pneumònia per P. carinii i altres	85	3,1%	72	2,3%	157	2,7%
Encefalopatia pel VIH	48	1,7%	77	2,4%	125	2,1%
Altres associacions	61	2,2%	58	1,8%	119	2,0%
Leucoencefalopatia multifocal progressiva	33	1,2%	83	2,6%	116	2,0%
Criptosporidiosi	74	2,7%	40	1,3%	114	1,9%
Pneumònies bacterianes recurrents	1	,0%	80	2,5%	81	1,4%
Criptococcosi extrapulmonar	36	1,3%	38	1,2%	74	1,3%
Citomegalovirus d'òrgans	38	1,4%	28	,9%	66	1,1%
M. avium o kansasii disseminada	23	,8%	43	1,4%	66	1,1%
Herpes simple muco-cutani	41	1,5%	23	,7%	64	1,1%
Retinitis per CMV	16	,6%	37	1,2%	53	,9%
Micobacteriosi extrapulmonar	15	,5%	27	,9%	42	,7%
Sarcoma de Kaposi i altres	22	,8%	20	,6%	42	,7%
Càncer invasiu de coll uterí			28	,9%	28	,5%
Septicèmia recurrent per salmonel·la	18	,7%	7	,2%	25	,4%
Infeccions bacterianes recurrents	22	,8%	2	,1%	24	,4%
Isosporiasi	10	,4%	6	,2%	16	,3%
Linfoma primari de cervell	4	,1%	9	,3%	13	,2%
Candidiasi bronquial i/o pulmonar	7	,3%	5	,2%	12	,2%
Pneumonitis intersticial	5	,2%	4	,1%	9	,2%
Herpes simple bronquial	4	,1%	3	,1%	7	,1%
Histoplasmosi disseminada	1	,0%			1	,0%
Total de taula	2.750	100	3.206	100	5.956	100

*1er trimestre 2003.

**inclou 589 amb localització pulmonar exclusivament, 682 extrapulmonar exclusivament i 197 mixtes

Taula 11 Distribució de les malalties observades en el moment del diagnòstic*

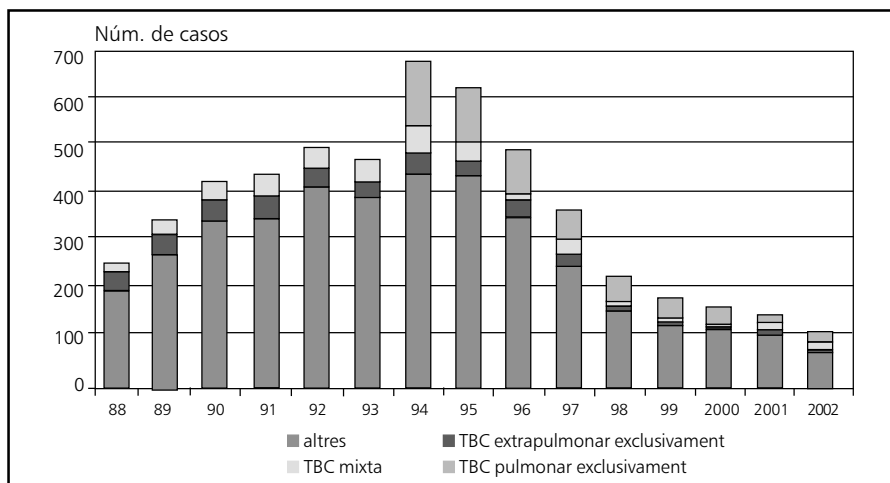
Malaltia observada	Suma	%**
Malalties per micobacteris***	2.011	35,61
Pneumònia per P.carinii	1.854	32,83
Candidiasi esofàgica	777	13,76
Toxoplasmosi cerebral	617	10,92
Sarcoma Kaposi	575	10,18
Criptosporidiasi	217	3,84
Linfoma no Hodgkin	214	3,79
Citomegalovirus d'òrgans	187	3,31
Leucoencefalopatia multifocal progressiva	168	2,97
Herpes simple muco-cutani > 1 mes	156	2,76
Criptococosi extrapulmonar	132	2,34
Candidiasi bronquial o pulmonar	56	0,99
Isosporiasi	22	0,39
Linfoma primari cervell	22	0,39
Pneumonitis I.L. < 13 anys	12	0,21
Histoplasmosi	2	0,04

*en el cas de les malalties per micobacteris es considera en qualsevol moment de l'evolució.

**S'ha calculat en relació al nombre de malalts.

***185 corresponen a micobacteris no tuberculosos.

Figura 2 Evolució anual dels casos segons presentin o no tuberculosi com a malaltia indicativa. Residents a Barcelona (1988-2002)



Taula 12 Distribució dels grups de transmissió segons tipus de malaltia indicativa de SIDA, en els casos a partir de l'any 1994

Grup risc	Tuberculosi		Altres		Total	
	N	%	N	%	N	%
ADVP	651	66,2	936	43,3	1587	50,5
HMS no ADVP	133	13,5	599	27,7	732	23,3
HMS i ADVP	17	1,7	29	1,3	46	1,5
HEMOF-HEMOT	1	0,1	14	0,6	15	0,5
PERINATAL			22	1,0	22	0,7
HETEROSEXUAL	156	15,9	456	21,1	612	19,5
DESCONEGUT	25	2,5	104	4,8	129	4,1
Total	983	100	2.160	100	3.143	100

Taula 13 Distribució dels casos de SIDA vius a 31 de març de 2003, segons grup de transmissió i districte de residència

Districte Municipal	ADVP	HMS no ADVP	HMS i ADVP	HEMOF-HEMOT	PERI-NATAL	HETERO-XESUAL	DESCO-NEGUT	Total
Ciutat Vella	211	107	9	1	2	73	10	413
Eixample	97	136	6	1	3	59	6	308
Sants-Montjuïc	137	64	5		3	60	6	275
Les Corts	23	20	1	1	1	13	1	60
Sarrià-Sant Gervasi	39	50	3	3	1	20	2	118
Gràcia	51	61	2	2		27	5	148
Horta-Guinardó	89	12	3	1	3	42	8	158
Nou Barris	131	21	2	1	5	35	4	199
Sant Andreu	60	15	1		2	24	6	108
Sant Martí	108	38	1	1	7	44	13	212
Desconegut	15	5				1		21
Total	961	529	33	11	27	398	61	2.020

Taula 14 Distribució dels casos de SIDA vius a a 31 de març de 2003, segons grup d'edat, sexe

Grups d'Edat	Homes		Dones		Total	
	N	%	N	%	N	%
Menors 1 any	8	0,5	2	0,4	10	0,5
1-4 anys	6	0,4	6	1,3	12	0,6
5-9 anys	1	0,1	3	0,7	4	0,2
10-14 anys	1	0,1			1	0,0
15-19 anys	2	0,1	3	0,7	5	0,2
20-29 anys	326	20,9	128	27,9	454	22,5
30-39 anys	782	50,1	229	50,0	1.011	50,0
40-49 anys	300	19,2	64	14,0	364	18,0
50-59 anys	103	6,6	15	3,3	118	5,8
60 i + anys	33	2,1	8	1,7	41	2,0
Total	1.562	100	458	100	2.020	100

Taula 15 Distribució dels nous diagnòstic de infecció pel VIH a Barcelona declarats a Barcelona, segons any i grup de transmissió

Grup risc	2001		2002		2003		Total	
	N	%	N	%	N	%	N	%
UDVP	44	15,8	37	11,3	4	25,0	85	13,7
HMS	70	25,1	71	21,8	7	43,8	148	23,8
HMS+UDVP	2	0,7					2	0,3
HTS	73	26,2	73	22,4	5	31,3	151	24,3
PERINATAL	5	1,8					5	0,8
DESCONEGUT	85	30,5	145	44,5			230	37,0
Total	279	100	326	100	16	100	621	100

* En 33% (207) dels casos es desconeix el lloc de residència, 14% (82) eren no eren residents a Barcelona. Dades procedents d'un sistema d'informació de declaració voluntària limitat a 4 centres de Barcelona.

Figura 3 Evolució anual dels casos i del nombre de morts de SIDA, i casos vius a 31 de març de 2003

